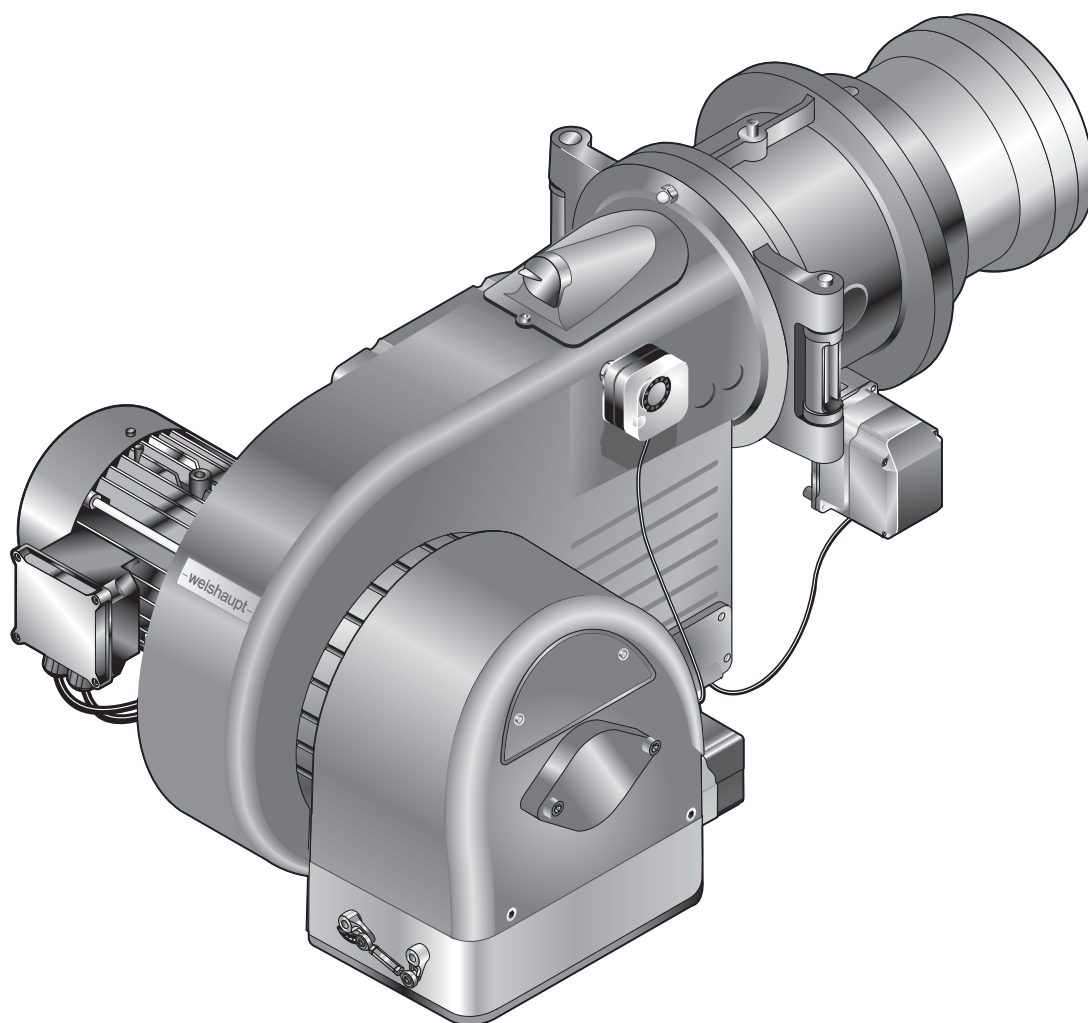


–weishaupt–

# manual

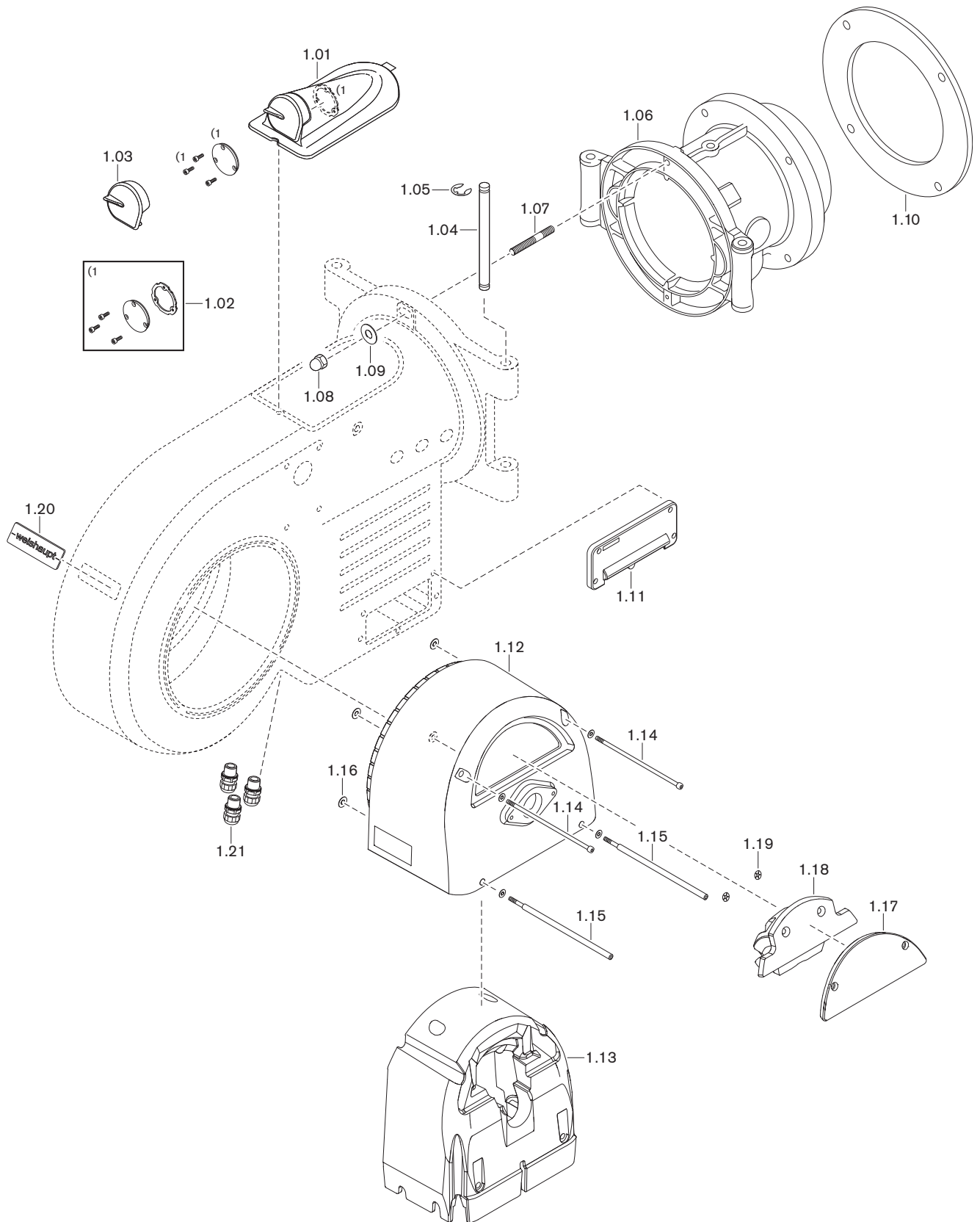
Инструкция по монтажу и эксплуатации

---



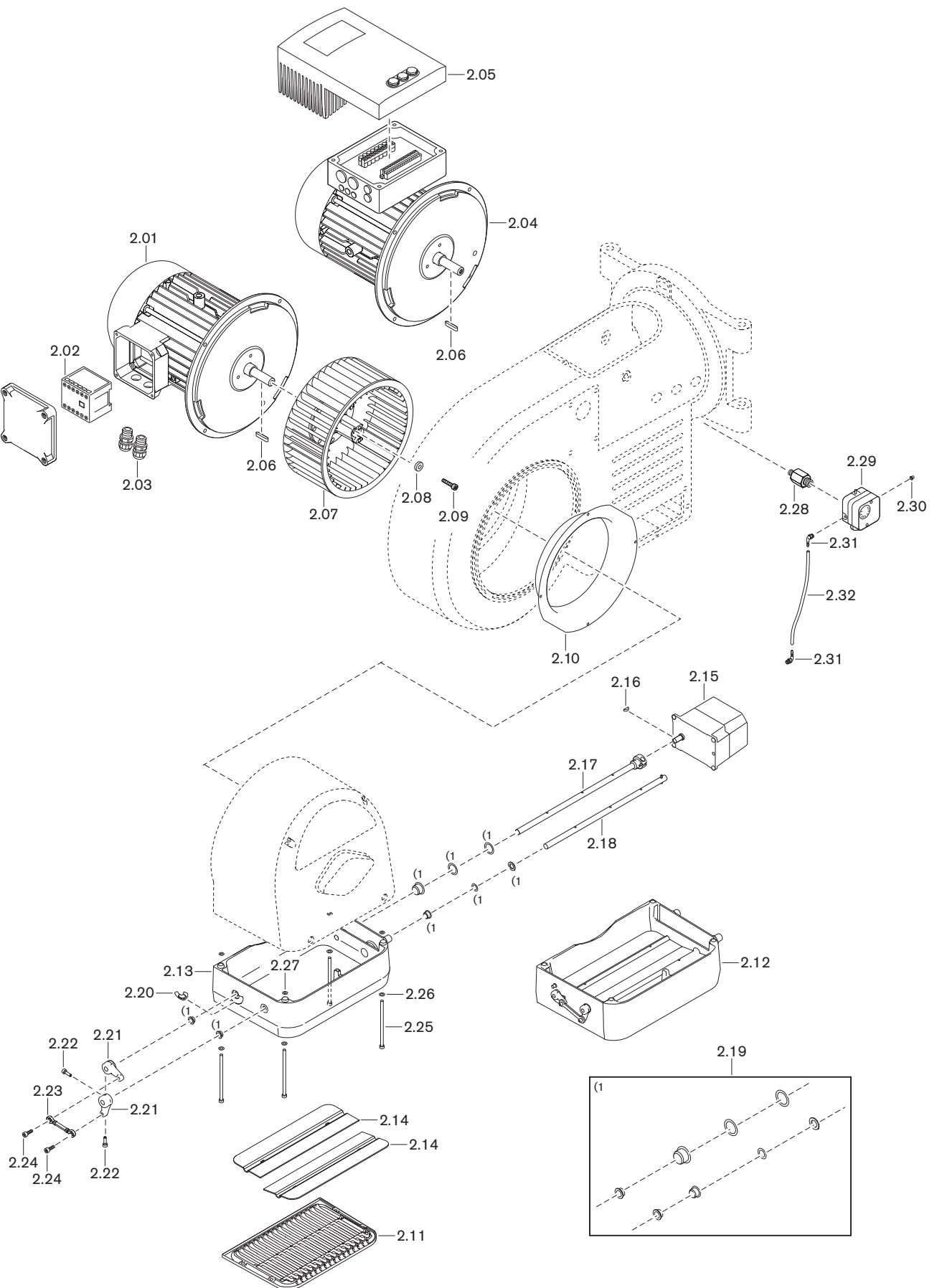
13 Запасные части

13 Запасные части



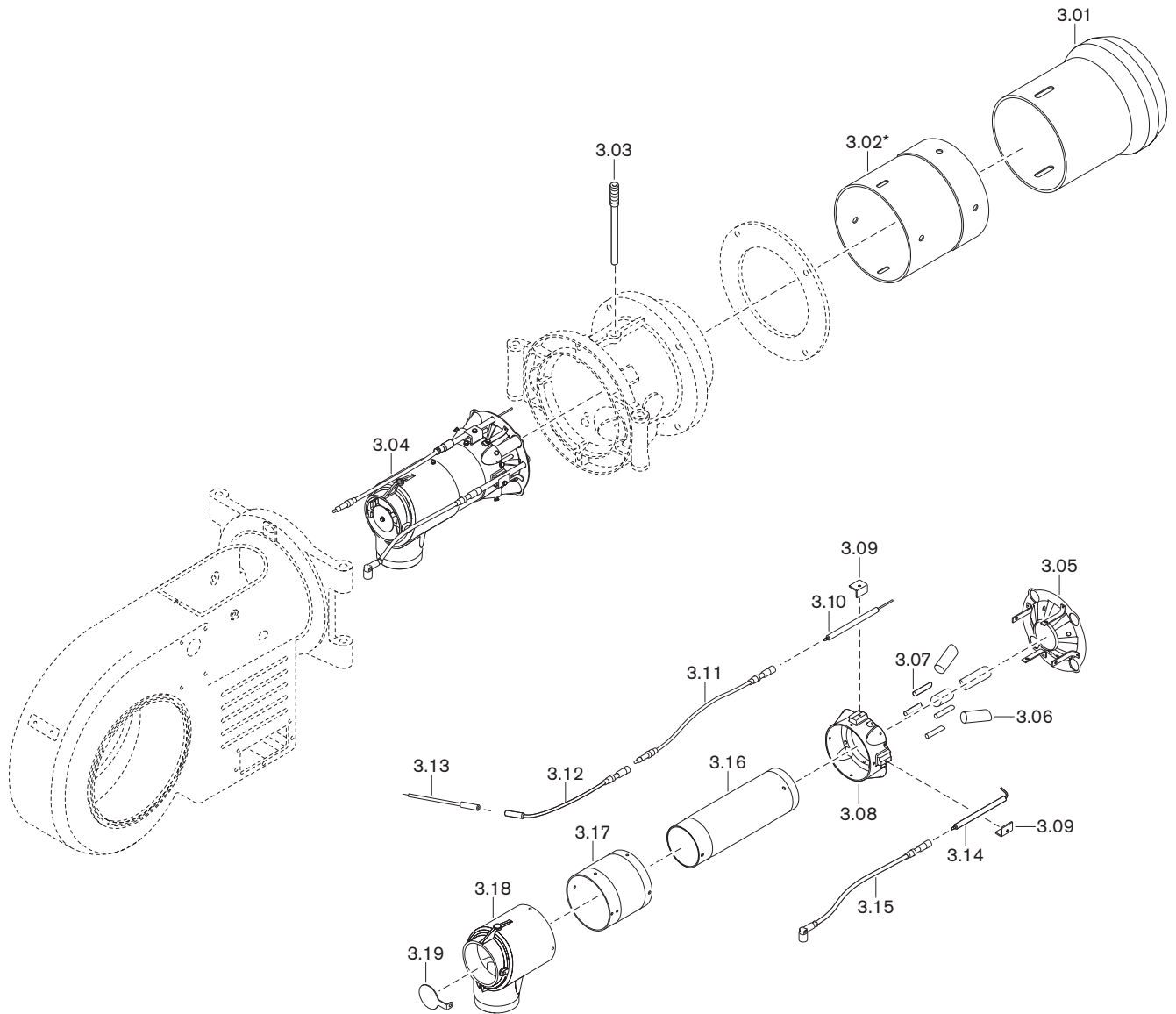
Поз.	Наименование	№ заказа
1.01	Крышка смотрового окна	211 204 01 022
1.02	Комплект смотрового стекла	211 104 01 192
1.03	Крышка смотрового окна – пружинная гайка 4 x 9	211 104 01 132 412 509
1.04	Поворотная шпилька 14 x 277	211 304 01 077
1.05	Стопорная шайба 10 DIN 6799	431 604
1.06	Поворотный фланец – шпилька M12 x 55 FL DIN 939 5.6 – шайба B13 DIN 125 St – шестигранная гайка M12 DIN 934 -8	217 204 01 192 421 028 430 801 411 600
1.07	Шпилька M12Fo x 50 FL DIN 835 5.6	421 031
1.08	Колпачковая гайка M12 DIN 1587	412 401
1.09	Шайба B13 DIN 125 St	430 801
1.10	Уплотнение фланца 330 x 260	151 707 00 057
1.11	Кабельный ввод в комплекте	211 104 01 052
1.12	Корпус регулятора воздуха	211 204 02 157
1.13	Шумоизоляция регулятора воздуха	211 204 02 167
1.14	Винт M6 x 185 DIN 912	402 408
1.15	Винт M6 x 35 / 250	211 204 02 137
1.16	Шайба 5,1 x 11 x 0,6	430 015
1.17	Крышка регулятора воздуха	211 204 02 197
1.18	Шумозащита крышки регулятора воздуха	211 204 02 187
1.19	Пружинная гайка 6 x 20	412 506
1.20	Фирменная табличка Weishaupt – вводная пластина 4,7 x 2,75 x 9,7	211 204 01 067 794 031
1.21	Комплект кабельных резьбовых соединений	211 204 00 512

13 Запасные части



Поз.	Наименование	№ заказа
2.01	Двигатель WM-D112/140-2/3K5 с контактором двигателя	215 204 07 010
2.02	Силовой контактор двигателя В7, 230 В 50 Гц	702 818
2.03	Комплект кабельных соединений	211 204 00 512
2.04	Двигатель WM-D112/140-2/3K5 для встроенного частотного преобразователя	215 204 07 020
2.05	Настроенный частотный преобразователь WM-D112/140-2/3K5 для W-FM 50	211 204 07 067
2.06	Призматическая шпонка 6 x 6 x 45 DIN 6885	490 316
2.07	Вентиляторное колесо TS-S 268 x 104-R синее – съёмное устройство	211 204 08 011 111 111 00 012
2.08	Подкладная шайба 8,5 x 22	111 612 08 097
2.09	Винт М8 x 20 DIN 7991	404 414
2.10	Входное кольцо 285 x 209 x 43 (50 Гц)	211 204 02 017
2.11	Защитная решётка – винт М5 x 16 Duo Taprite	211 204 02 222 409 312
2.12	Регулятор воздуха в комплекте	211 204 02 142
2.13	Регулятор воздуха	211 204 02 147
2.14	Воздушная заслонка – винт М4 x 10 DIN 912	211 204 02 077 402 264
2.15	Сервопривод STE50 1,2 NM W-FM50/54 воздух	651 483
2.16	Сегментная шпонка 3 x 3,7 DIN 6888	490 157
2.17	Вал воздушной заслонки с муфтой	211 204 02 202
2.18	Вал воздушной заслонки с распорным штифтом	211 204 02 212
2.19	Комплект подшипников регулятора воздуха	211 104 02 502
2.20	Индикатор регулятора воздуха	211 314 02 177
2.21	Регулировочный рычаг	211 104 02 047
2.22	Винт М5 x 12 с уплотнением Precote	211 104 02 187
2.23	Шарнирная тяга	211 104 02 192
2.24	Винт М6 x 16 с TufLok	402 268
2.25	Винт М6 x 110 DIN 7500	409 364
2.26	Шайба А 6,4 DIN 125	430 400
2.27	Шайба 5,1 x 11 x 0,6	430 015
2.28	Ввинчиваемый штуцер	217 104 24 017
2.29	Реле давления воздуха – LGW 50 A2P 2,5 - 50 мбар – LGW 10 A2P 1,0 - 10 мбар	691 373 691 385
2.30	Колпачок 4,8 x 12,5	446 011
2.31	Ввинчиваемый штуцер R <sup>1</sup> / <sub>8</sub>	453 003
2.32	Шланг 4 x 1,75 / 250 мм	232 110 24 037

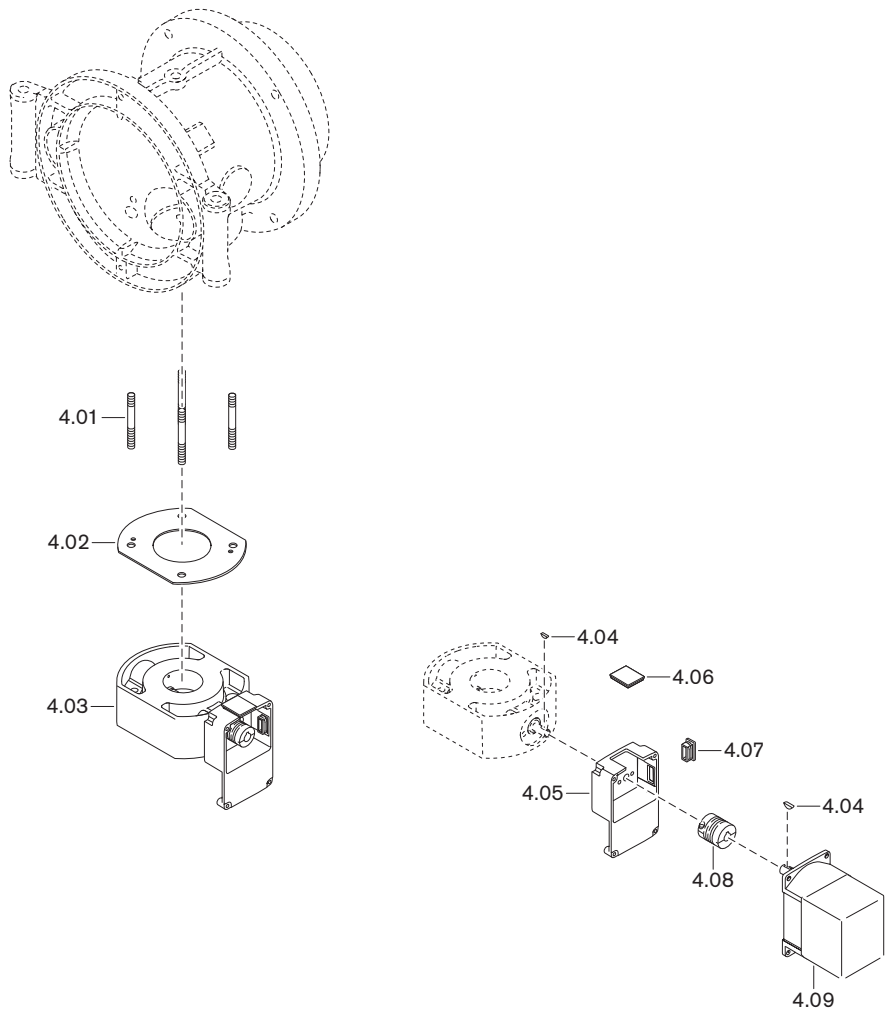
13 Запасные части



Поз.	Наименование	№ заказа
3.01	Пламенная труба	
	– стандартная	217 205 14 012
	– Н1 (повышенная термостойкость)	218 204 14 312
3.02	Труба-удлинение	
	– на 100 мм*	217 204 14 217
	– на 200 мм*	217 204 14 227
	– на 300 мм*	217 204 14 237
3.03	Зажимный винт M12 x 75	151 518 01 077
3.04	Смесительное устройство	
	– стандартное	217 204 14 162
	– с удлинением на 100 мм*	250 205 14 012
	– с удлинением на 200 мм*	250 205 14 022
	– с удлинением на 300 мм*	250 205 14 032
3.05	Подпорная шайба в комплекте 190K x 65	217 205 14 072
3.06	Газовая трубка с форсункой 25 x 1,5 x 74	217 204 14 077
3.07	Центральная газовая трубка 8 x 2 x 50	217 204 14 107
3.08	Распределительная насадка	217 204 14 367
3.09	Клеммный зажим для электродов	218 204 14 087
3.10	Электрод ионизации 11 x 150	151 243 14 137
3.11	Кабель ионизации 11 /6,4	
	– 500 мм (стандартный)	217 203 14 562
	– 600 мм (для удлинения на 100 мм)*	217 203 14 502
	– 700 мм (для удлинения на 200 мм)*	217 203 14 512
	– 800 мм (для удлинения на 300 мм)*	217 203 14 522
3.12	Кабель ионизации 600 мм с переходником	217 104 17 022
3.13	Соединение кабеля ионизации	250 103 17 052
3.14	Электрод зажигания	217 204 14 247
3.15	Кабель зажигания 11 / 6,4	
	– 700 мм (стандартный)	217 204 11 072
	– 800 мм (для удлинения на 100 мм)*	217 204 11 082
	– 900 мм (для удлинения на 200 мм)*	217 204 11 092
	– 1000 мм (для удлинения на 300 мм)*	217 204 11 102
3.16	Смесительная трубка внутренняя	
	– стандартная	217 204 14 057
	– с удлинением на 100 мм*	250 204 14 017
	– с удлинением на 200 мм*	250 204 14 027
	– с удлинением на 300 мм*	250 204 14 037
3.17	Смесительная трубка наружная	
	– стандартная	218 204 14 057
	– с удлинением на 100 мм*	250 204 14 097
	– с удлинением на 200 мм*	250 204 14 107
	– с удлинением на 300 мм*	250 204 14 117
3.18	Смесительный корпус	217 204 14 037
3.19	Заглушка	217 204 14 387

\* только с удлинением пламенной головы.

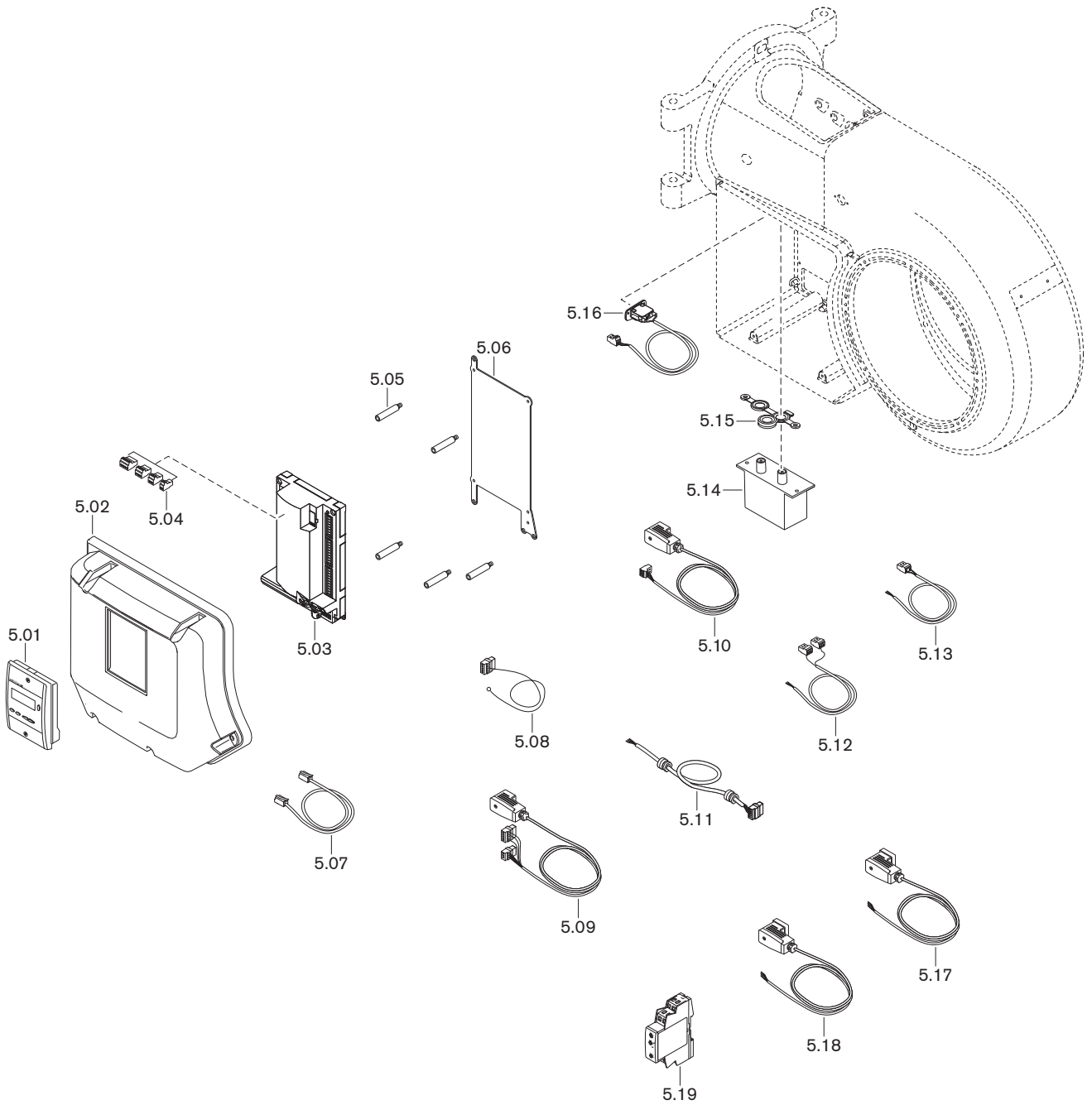
13 Запасные части





<b>Поз.</b>	<b>Наименование</b>	<b>№ заказа</b>
4.01	Шпилька M16Fo x 100 FL DIN 939 5.6	421 043
4.02	Уплотнение 77 x 185 x 2, резиновое	151 707 00 027
4.03	Газовый дроссель DN 65 на горелке с W-FM	217 405 25 022
4.04	Сегментная шпонка 3 x 3,7 DIN 6888	490 157
4.05	Промежуточный корпус для газового дросселя	217 704 25 022
4.06	Смотровое стекло 33 x 33 x 6	211 404 17 027
4.07	Прямоугольная заглушка	446 115
4.08	Муфта с выемкой под шпонку серии 2	217 704 15 107
4.09	Сервопривод STE 50 1,2 Нм для газа	651 484

13 Запасные части



Поз.	Наименование	№ заказа
5.01	БУИ для W-FM 50/54	600 408
5.02	Защитная крышка горелки в комплекте	
	- БУИ встроенный	211 204 12 012
	- БУИ вынесенный	211 204 12 022
5.03	Менеджер горения W-FM 50, 230 В	600 410
5.04	Штекеры W-FM	
	- X3-02 реле давления воздуха	716 301
	- X3-03 выключатель на фланце горелки	716 302
	- X3-04 сеть и цепь безопасности	716 303
	- X3-05 вентилятор, тревога	716 410
	- X4-02 прибор зажигания	716 305
	- X5-01 реле мин. давления газа	716 307
	- X5-02 реле макс. давления газа	716 308
	- X5-03 регулировочный контур	716 309
	- X6-03 предохранительный клапан	716 312
	- X7-01 2-й клапан DMV	716 313
	- X8-02 1-й клапан DMV	716 317
	- X8-04 эксплуатация сброс 50	716 411
	- X9-04 реле контроля герметичности	716 418
	- X10-05 электрод ионизации	716 413
	- X10-06 датчик пламени QRA	716 414
	- X64 резерв 4-20 мА	716 416
	- X74 соединение с ЧП	716 417
	- X75 счётчик топлива	716 415
5.05	Шпилька защитной крышки	211 104 12 037
5.06	Монтажная пластина для W-FM 50	211 204 12 047
5.07	Кабель со штекером БУИ-W-FM 50	
	- 2 м	600 406
	- 10 м	600 407
5.08	Подключение сети/ цепи безопасности	217 706 12 482
5.09	Кабель со штекером W-FM 50 для DMV	217 104 26 012
5.10	Кабель со штекером W-FM 50 для	
	- реле мин. давления газа	217 104 26 022
	- реле макс. давления газа	217 104 26 032
	- реле контроля герметичности	217 104 26 042
5.11	Кабель со штекером W-FM 50 для ЧП	217 104 12 102
5.12	Кабель со штекером W-FM 50 Двигатель с силовым контактором	217 104 12 092
5.13	Кабель со штекером W-FM / реле воздуха	217 706 12 032
5.14	Прибор зажигания, тип W-ZG02/V 230 В	217 704 11 032
	- заглушка для прибора зажигания	603 224
5.15	Уплотнение для прибора зажигания	217 204 11 017
5.16	Концевой выключатель в комплекте	211 104 01 062
5.17	Кабель со штекером для конц. выключ. S33	217 514 26 012
5.18	Кабель со штекером для конц. выключ. S35	217 514 26 022
5.19	Реле времени	704 173