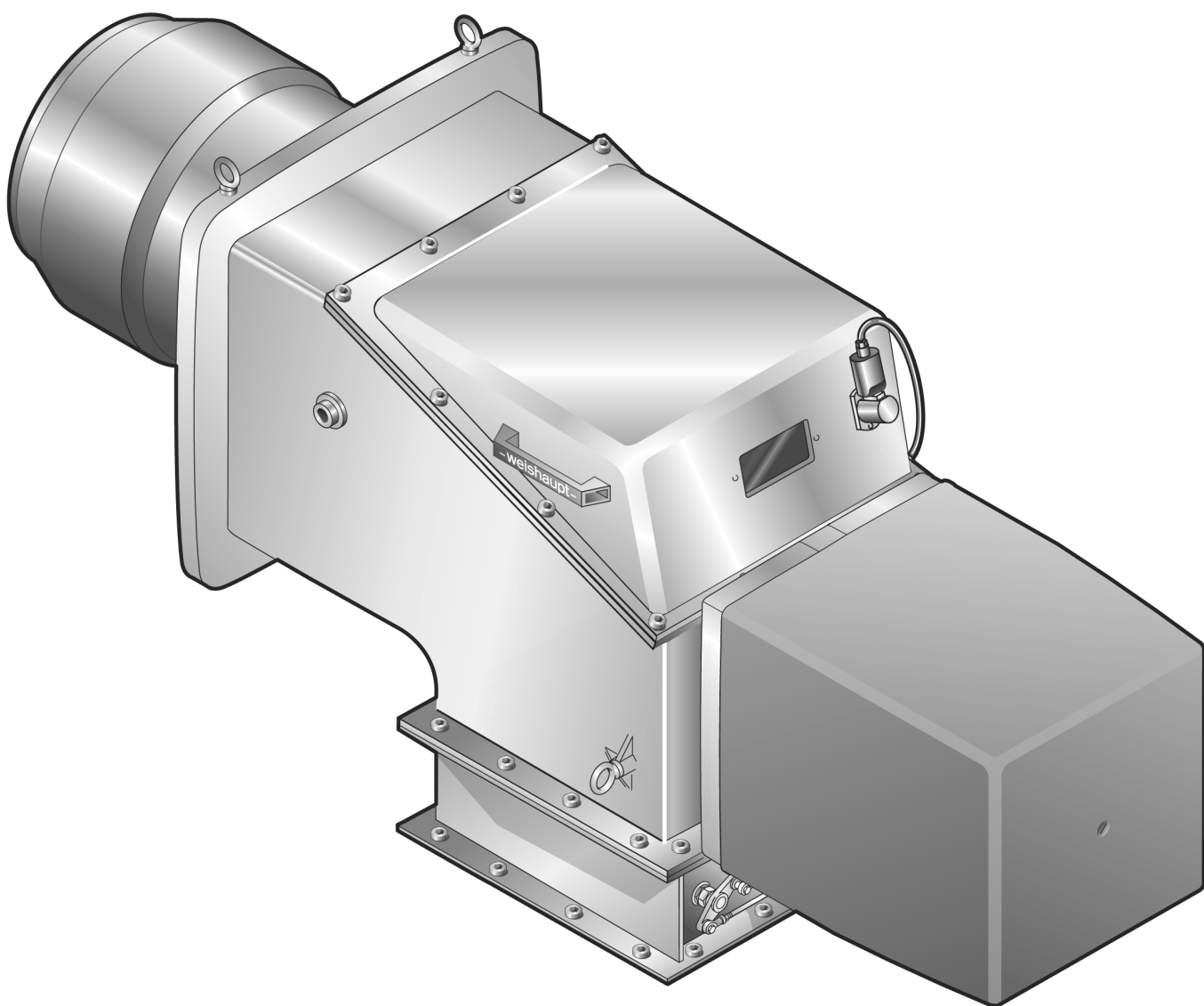


– weishaupt –

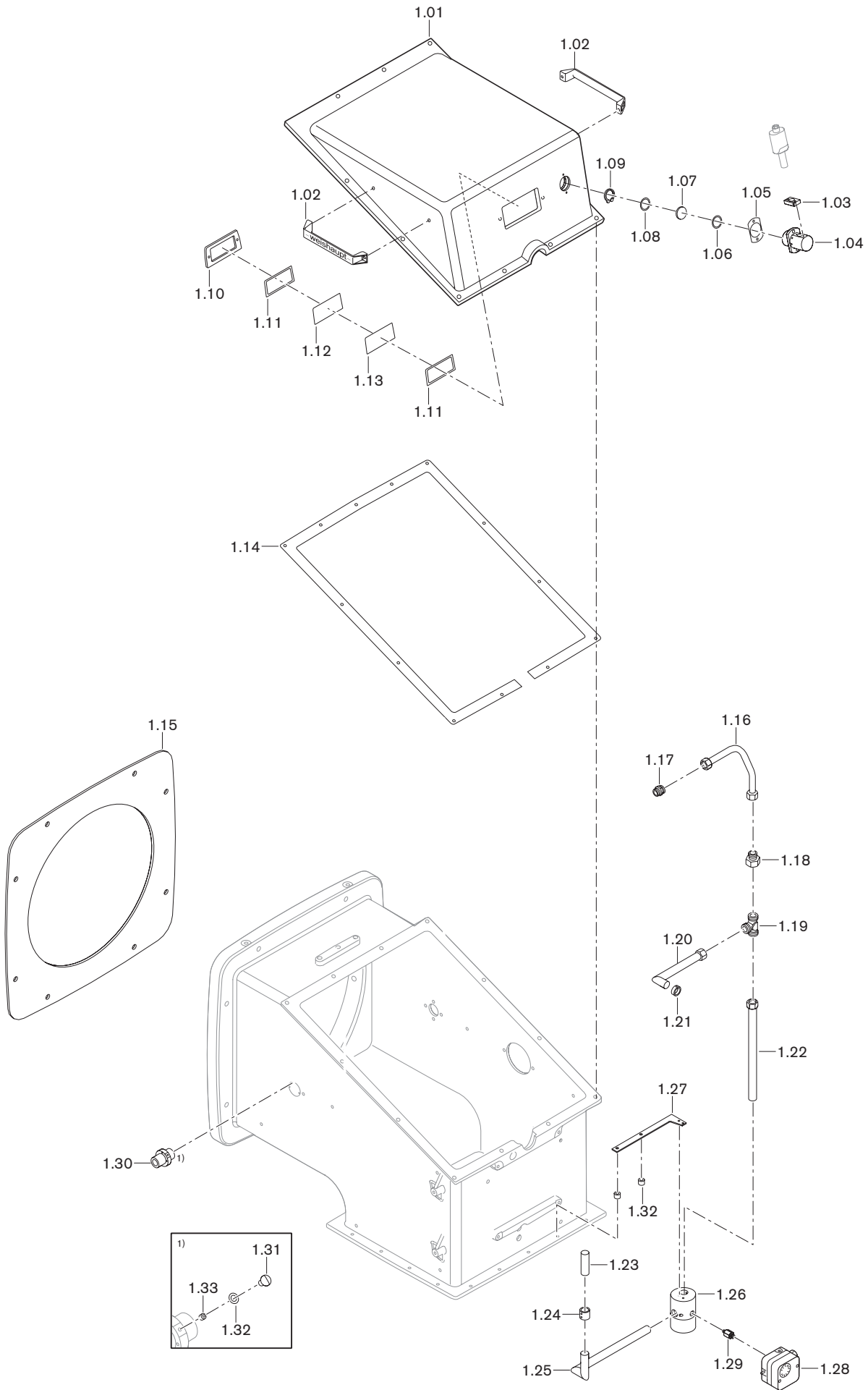
# Руководство

по монтажу и эксплуатации

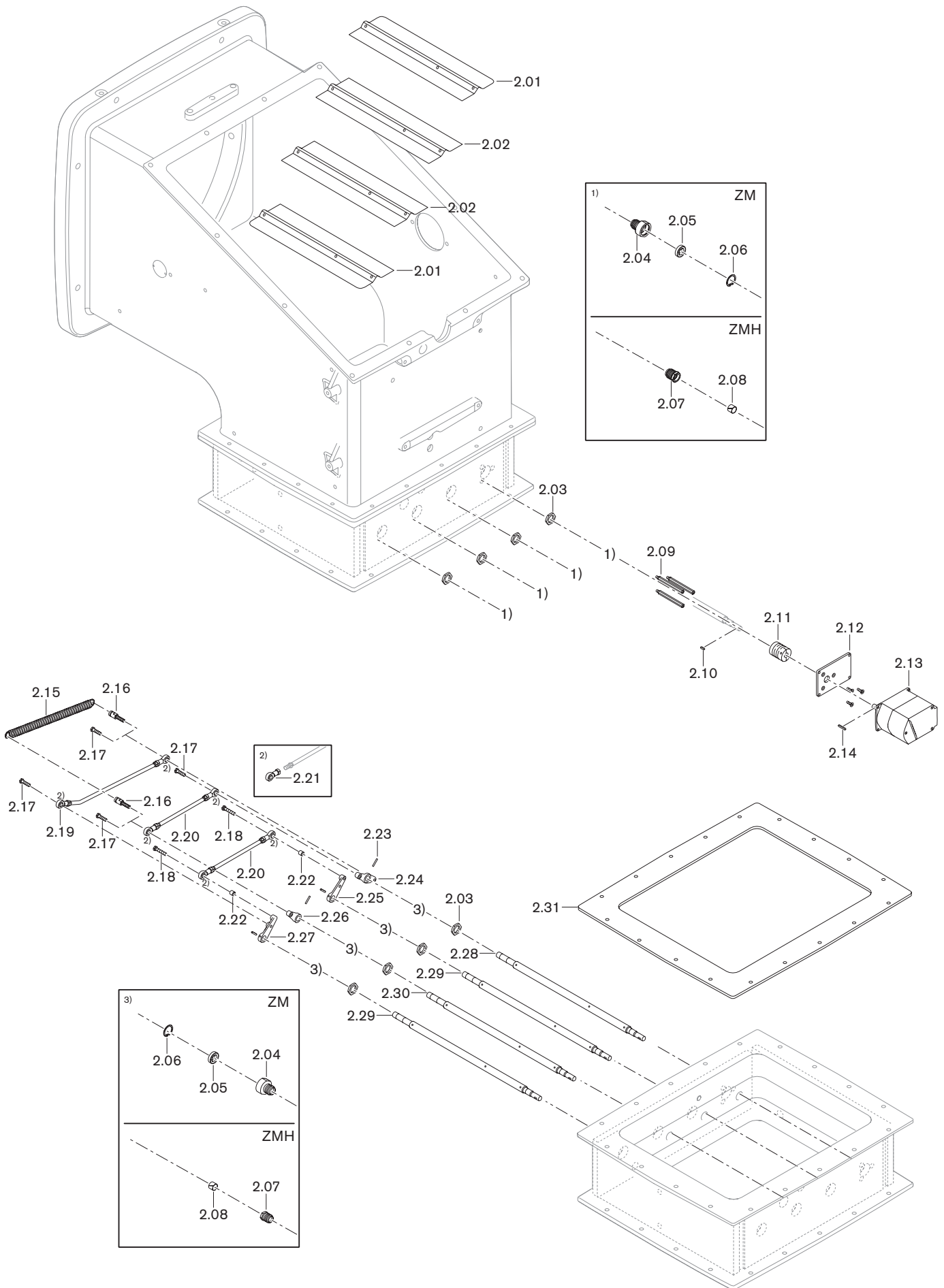
---



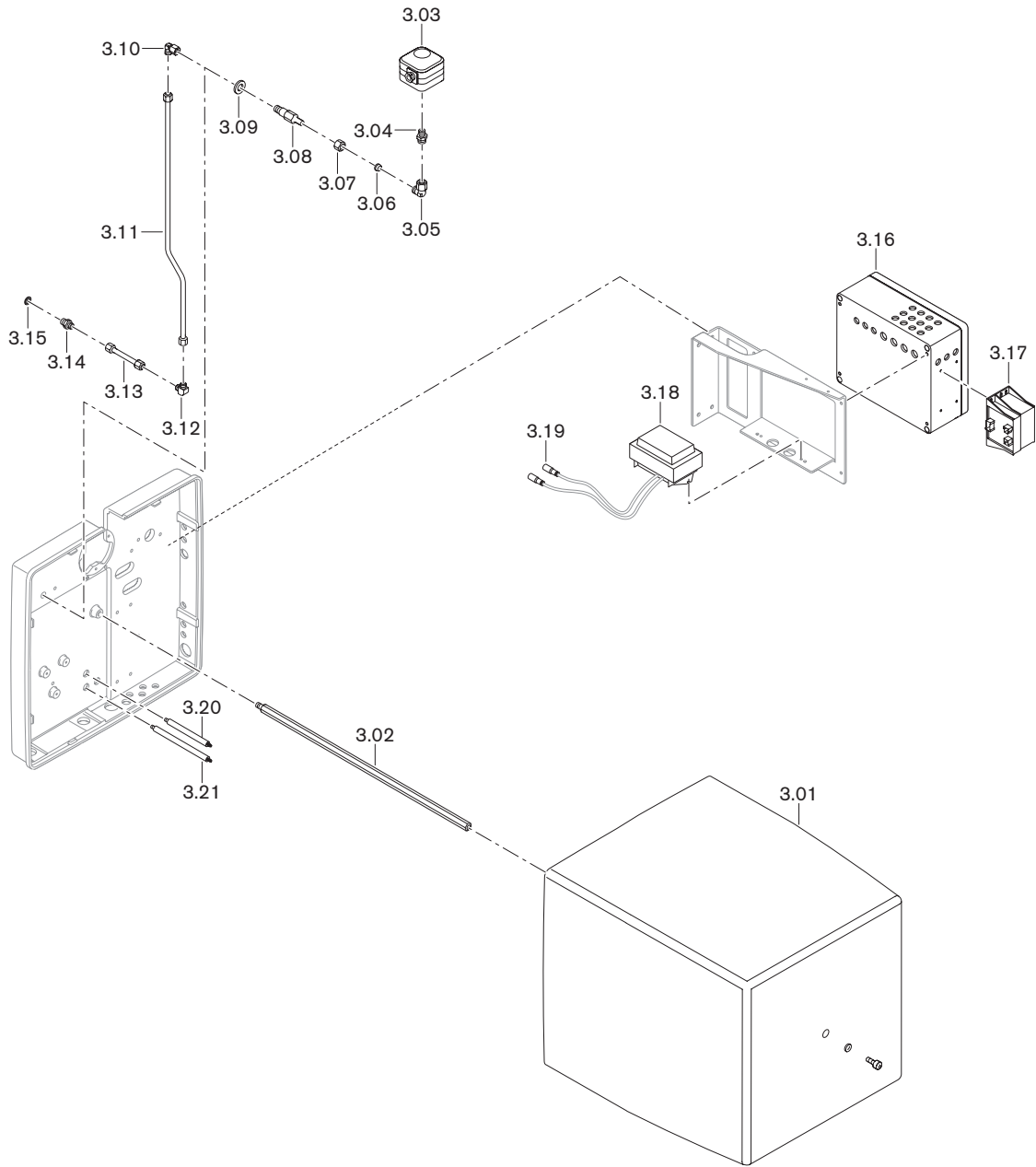
# A Запасные части



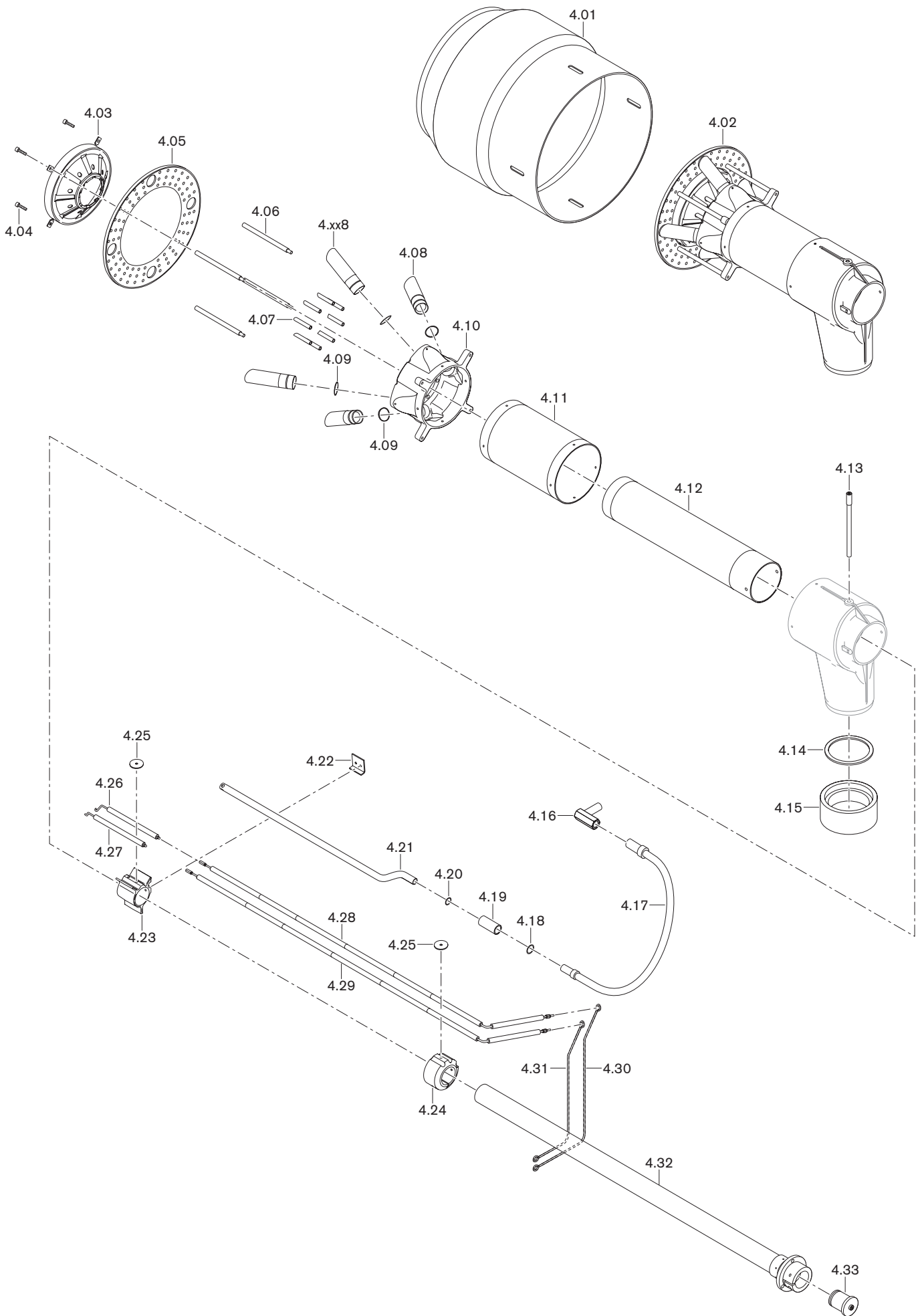
Поз.	Обозначение	№ заказа
1.01	Крышка корпуса WK70 в комплекте	277 706 01 03 2
1.02	Ручка	111 151 62 13 7
1.03	Фланец датчика пламени QRI	217 706 12 09 7
1.04	Крепление датчика пламени QRI/QRA ZM в комплекте	
	Исп. ZM	277 706 12 04 2
	Исп. ZMH	277 706 12 11 2
1.05	Уплотнение Tesnit BA-U, синее	277 706 12 05 7
1.06	Уплотнение смотрового окошка Tesnit BA-U синее	277 706 12 12 7
1.07	Смотровое окошко	277 706 12 06 7
1.08	Шайба 45,0 x 37,0 x 0,5	465 004
1.09	Предохранительное кольцо J 45 x 1,7	435 471
1.10	Прижимная рамка смотрового окошка	175 305 01 08 7
1.11	Уплотнение 86,25 x 166,25	175 305 01 41 7
1.12	Смотровое окошко 165 x 85 Borofloat	175 305 01 06 7
1.13	Смотровое окошко 2 x 85 x 165 синее	175 305 01 11 7
1.14	Уплотнение Tesnit BA-U синее 619 x 791 x 2	277 705 01 07 7
1.15	Фланцевое уплотнение 8 x 700 x 529,5	277 705 01 25 7
1.16	Линия подачи охлаждающего воздуха 22 x 1,5 WK70-ZMH	277 706 30 05 8
1.17	Резьбовое соединение XGE 22-LR G3/4 x 36	277 406 30 03 7
1.18	Резьбовое соединение XKOR 28/22-L OMD A3C	452 166
1.19	Резьбовое соединение ХТ 28-L А3С	452 119
1.20	Трубка подачи охлаждающего воздуха 28 x 1,5 WK70-ZMH	277 706 30 06 2
1.21	Зажимное кольцо для трубки охлаждающего воздуха 28 x 35 x 10	277 706 30 07 7
1.22	Линия подачи охлаждающего воздуха 28 x 1,5 x 365 WK70	277 706 30 09 8
1.23	Трубка подачи охлаждающего воздуха 28 x 1,5 x 50 WK70-ZMH	278 706 30 03 7
1.24	Соединительная гильза WK-ZMH	278 706 30 01 7
1.25	Трубка подачи охлаждающего воздуха 28 x 1,5 WK70-ZMH	278 706 30 04 2
1.26	Соединительная трубка WK для охлаждающего воздуха	277 706 30 08 7
1.27	Крепежная планка	277 705 30 03 7
1.28	Реле давления LGW 50 A2P	691 373
1.29	Ввинчиваемый патрубок G1/4	277 405 24 06 7
1.30	Присоединительный фланец G3/4x80 газа зажигания WKG	277 705 14 25 7
1.31	Винт M6 x 10 DIN 85 4.8 A2G	403 303
1.32	Уплотнительное кольцо 6,5 x 12 x 1,5 DIN 2690	441 048
1.33	Шпилька M6 x 6 DIN 913 45H-A2G	420 618



Поз.	Обозначение	№ заказа
2.01	Воздушная заслонка 120,5 x 403 WK70	277 705 02 07 7
2.02	Воздушная заслонка 120,5 x 403 WK70	277 705 02 06 7
2.03	Гайка M24 x 1,5	175 205 04 19 7
2.04	Опора воздушной заслонки WK, исп. ZM	277 703 02 12 7
2.05	Шарикоподшипник DIN 625 17 x 30 x 7	460 057
2.06	Предохранительное кольцо DIN 472 J 30 x 1,2	435 614
2.07	Втулка подшипника в комплекте со скользящей пленкой	175 205 04 04 2
2.08	Скользкая пленка толщиной 0,75 NSR 1619-15	460 050
2.09	Крепёжная шпилька WK70 для W-FM	277 705 02 25 7
2.10	Призматическая шпонка 5 x 3 x 12 DIN 6885 C45K	490 315
2.11	Муфта с выемкой под шпонку для SQM48	277 705 02 29 7
2.12	Пластина регулятора воздуха WK для SQM48	277 705 02 28 7
2.13	Сервопривод SQM48.497 A9 20Нм	651 471
2.14	Призматическая шпонка 5 x 3 x 28	490 314
2.15	Натяжная пружина 2,0 X 22,0 X 150,2	490 227
2.16	Винт подшипника M8 x 1 x 56	277 705 02 20 7
2.17	Винт подшипника M8 x 1 x 31	175 205 04 20 7
2.18	Винт подшипника M8 x 1 x 43	277 705 02 21 7
2.19	Регулировочная тяга воздушной заслонки M8 x 368,5 WK70	277 705 02 03 2
2.20	Регулировочная тяга воздушной заслонки M8 x 243 WK70	277 705 02 04 2
2.21	Шарнир GISW 8K	499 276
2.22	Промежуточная гильза 12 x 8,1 x 12	277 705 02 19 7
2.23	Фиксатор 4 x 24 DIN 1481	423 601
2.24	Переводной рычаг	175 305 04 11 7
2.25	Переводной рычаг	175 305 04 10 7
2.26	Переводной рычаг	175 305 04 13 7
2.27	Переводной рычаг	175 305 04 12 7
2.28	Вал воздушной заслонки 20 x 538 для подшипника WK70/ZM W-FM	277 703 02 11 7 277 705 02 31 7
2.29	Вал воздушной заслонки 20 x 516 для подшипника WK70/ZM 20 x 503 WK70/ZMH	277 703 02 07 7 277 705 02 18 7
2.30	Вал воздушной заслонки 20 x 516 для подшипника WK70/ZM 20 x 503 WK70/ZMH	277 703 02 06 7 277 705 02 03 7
2.31	Уплотнение 556 x 639 x 8	277 705 02 02 7

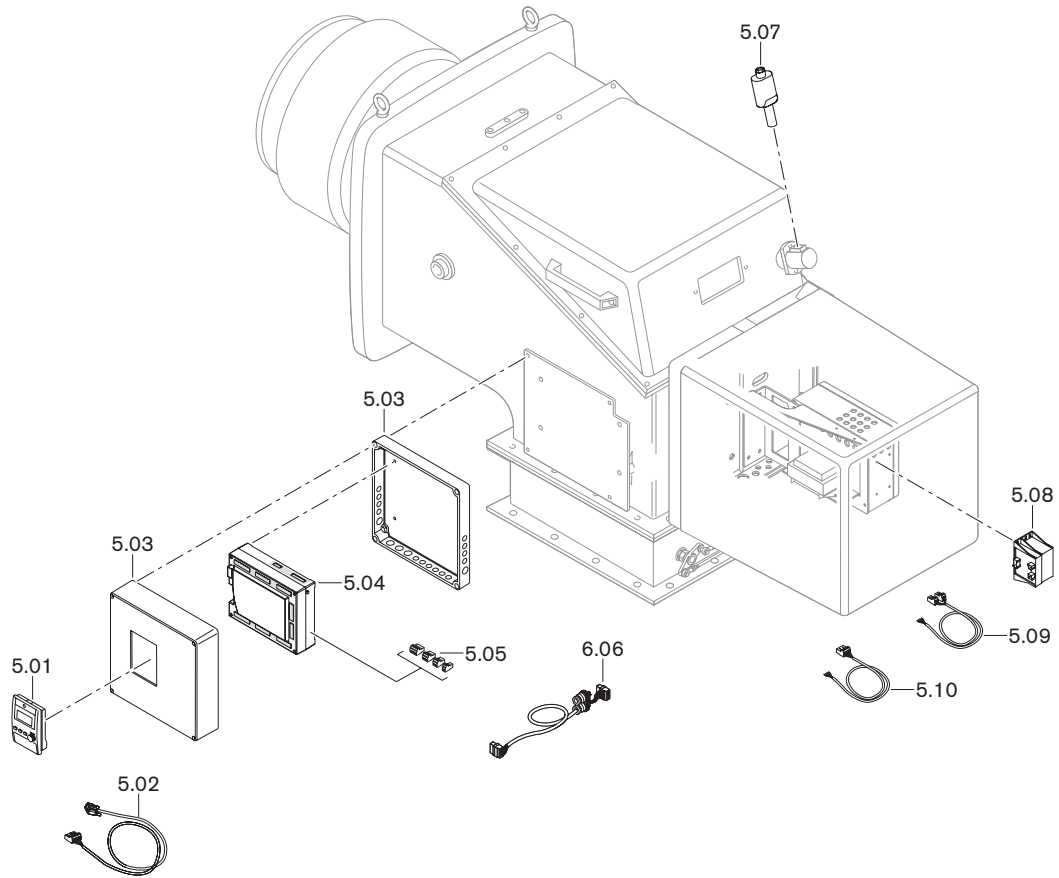


Поз.	Обозначение	№ заказа
3.01	Кожух в комплекте WK	277 706 01 01 2
3.02	Крепежная шпилька M10 x 607 WK	277 706 01 02 7
3.03	Реле давления LGW 50 A2P 2,5-50 мбар-частот. управ. LGW 150 A2P 30-150 мбар	691 373 691 374
3.04	Резьбовое соединение XGE 10-LR G1/4-A	452 253
3.05	Резьбовое соединение EVW 10-PL	452 451
3.06	Промежуточное кольцо PSR 10LX	452 772
3.07	Накидная гайка XM 10-L	452 828
3.08	Ввинчиваемый патрубок 8L M14 x 1,5 x 10 x 78	277 705 24 02 7
3.09	Шайба A17	430 900
3.10	Резьбовое соединение EVW 08-PL	452 450
3.11	Трубка реле давления WK70	277 706 24 02 8
3.12	Резьбовое соединение XW 08-L	452 052
3.13	Трубка 8 x 1,0 x 80	277 703 02 04 8
3.14	Резьбовое соединение XGE 08-LR G1/4-A	452 264
3.15	Уплотнительное кольцо A13,5 x 17 x 1,5 DIN 7603 Cu	440 010
3.16	Клеммная коробка WKG70, W-FM	277 706 17 01 2
3.17	Трансформатор для W-FM 100/200 230В	600 331
3.18	Трансформатор зажигания 220-240В; 50-60 Гц	603 112
3.19	Штекерное соединение	716 018
3.20	Мостик кабеля зажигания 150 мм	170 208 11 05 7
3.21	Мостик кабеля зажигания 200 мм	277 705 11 01 7

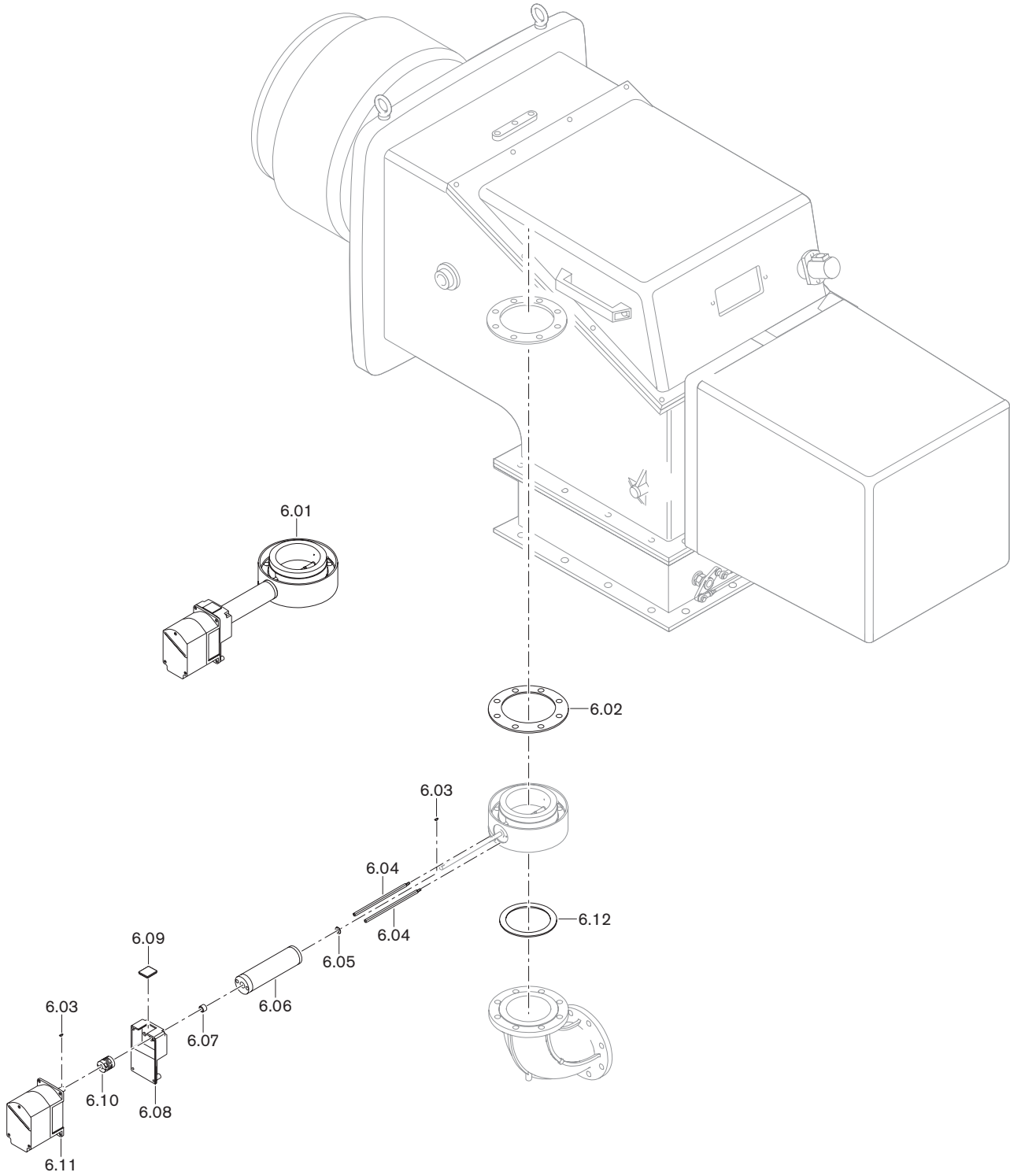




Поз.	Обозначение	№ заказа
4.01	Пламенная труба WKG70/2A-1LN	218 704 14 05 2
4.02	Смесительный корпус G70/2-1LN Природный газ Сжиженный газ	218 704 14 06 2 218 704 14 08 2
4.03	Подпорная шайба 230 x 85 70/2-LN	218 704 14 02 2
4.04	Винт M6 x 40 DIN 912 A2 Hot-Lok	217 504 14 13 7
4.05	Подпорная шайба 365 x 238 70/2-LN	218 704 14 04 2
4.06	Шпилька M8 x 186	218 704 14 19 7
4.07	Газовая трубка с форсункой 4 x 10 x 60 70/2-LN	218 704 14 07 7
4.08	Газовая трубка с форсункой 70/2 исп. 1LN под уплотнительное кольцо Природный газ Сжиженный газ	290 704 14 43 7 218 704 14 20 7
4.09	Уплотнительное кольцо 30 x 3 N-NBR 70 DIN 3771	445 104
4.10	Распределитель воздуха 70/2 исп. LN	218 704 14 03 7
4.11	Смесительная труба внеш. 180 x 289 G70/2-1LN	218 704 14 09 7
4.12	Смесительная труба внутр. 120 x 569 70/2-LN	218 704 14 08 7
4.13	Зажимный винт M12 x 225 WKGL70/2	278 704 14 01 7
4.14	Уплотнительное кольцо Tesnit BA-U синее 110 x 129 x 2	277 705 14 04 7
4.15	Переходное кольцо 110 x 150 x 75 WKG70/2-A	277 704 14 06 7
4.16	Угловое соединение 22 x 24 газа зажигания WKG70	277 705 14 13 2
4.17	Газовый шланг DN 20 650 мм, нержавеющая сталь	491 241
4.18	Уплотнительное кольцо 22 x 2 N-FPM 80 DIN 3771	445 031
4.19	Соединительная гильза 70/2-LN	218 704 14 12 7
4.20	Уплотнительное кольцо 18 x 2 N-FPM 80 DIN 3771	445 032
4.21	Трубка газа зажигания 18 x 1,5 x 702	218 704 14 03 2
4.22	Прижимная пластина 3 x 17 x 48	177 205 14 49 7
4.23	Держатель электродов WKG, WKGL70/2-1LN	278 704 10 01 2
4.24	Держатель электродов WKG	177 205 14 55 7
4.25	Шайба 40 x 6,6 x 2,5	177 205 14 46 7
4.26	Электрод зажигания WKGL70-LN справа	278 704 10 03 2
4.27	Электрод зажигания WKGL70-LN слева	278 704 10 02 2
4.28	Кабель зажигания M3 x 70 x 881 WK70 справа	277 705 14 18 7
4.29	Кабель зажигания M3 x 70 x 931 WK70 слева	277 705 14 17 7
4.30	Кабель зажигания 2,5 x 90 x 356 WK70 справа	277 705 14 16 7
4.31	Кабель зажигания 2,5 x 60 x 320 WK70 слева	277 705 14 15 7
4.32	Направляющая труба WK70	277 705 14 02 2
4.33	Заглушка направляющей трубы WKG70/80	277 705 14 38 2

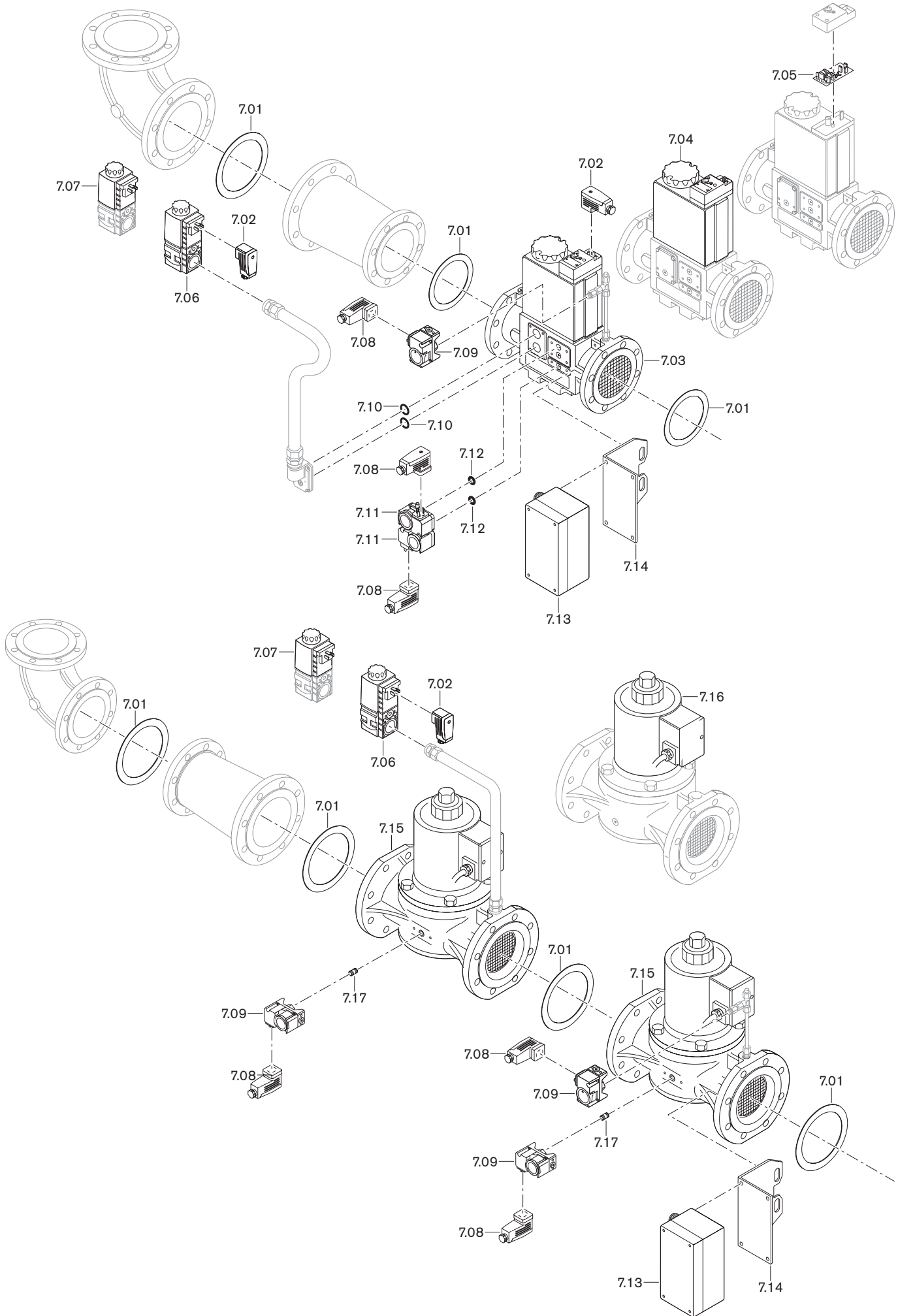


Поз.	Обозначение	№ заказа
5.01	БУИ для W-FM 100/200	
	– Западная Европа 1 (GB, D, F, I, E, P)	600 346
	– Западная Европа 2 (GB, NLB, DK, S, N, FIN)	600 340
	– Восточная Европа 1 (GB, PL, HR, CZ, SLO)	600 339
	– Восточная Европа 2 (GB, RUS, RO, Китай)	600 347
5.02	Штекерный кабель W-FM...БУИ	
	– БУИ смонтирован на корпусе	217 706 12 10 2
	– БУИ смонтирован отдельно	217 706 12 19 7
5.03	Кожух W-FM для монтажа на горелке WK	
	– для БУИ (на горелке)	277 706 12 07 7
	– для БУИ (отдельно)	277 706 12 08 7
5.04	Менеджер горения 230В; 50-60 Гц	
	– W-FM 100 без регулятора мощности	600 320
	– W-FM 100 с регулятором мощности	600 321
	– W-FM 200	600 323
5.05	Штекер W-FM	
	– X3-01 Двигатель ВКЛ	716 300
	– X3-02 Реле давления воздуха	716 301
	– X3-03	716 302
	– X3-04 Сетевой и предохранительный контур	716 303
	– X4-01 Переход с газа на ж/т	716 304
	– X4-02 Прибор зажигания	716 305
	– X4-03 Магнитный клапан для разгрузки реле давления воздуха	716 306
	– X5-03 Регулировочный контур	716 309
	– X6-01 Запуск	716 310
	– X7-03 Блокировка на старте, газ	716 315
	– X8-01 Индикация газа, ж/т	716 316
	– X9-01 Газ, PV, V1, V2, SV	716 319
	– X9-02 N, PE	716 320
	– X9-03 Газ макс./мин.	716 321
	– X10-01 Трансформатор 230/12 В	716 322
	– X10-02.2 Датчик пламени QRI	716 332
	– X50 Шина CAN, БУИ	716 325
	– X51 Шина CAN, сервопривод	716 326
	– X52 Трансформатор 2 x 12В	716 327
	– X60 Выключатель пламени	716 328
	– X61 Фактическое значение U/I	716 329
	– X62 Заданное значение U/I	716 330
	– X63 Выход 4-20мА	716 331
	– X70 Датчик приближения двигателя	716 333
	– X71 Газовый счётчик	716 334
	– X73 Частотный преобразователь	716 336
5.06	Штекерный кабель SQM4... к SQM4	
	– длина 1200 мм	217 706 12 16 2
	– длина 2200 мм	217 706 12 36 2
5.07	Датчик пламени QRI 2 B2.B180B	600 651
5.08	Трансформатор для W-FM 100/200; 230В	600 331
5.09	Штекерный кабель W-FM трансформатор 230В/12В	277 706 12 01 2
5.10	Штекерный кабель W-FM трансформатор 12-0-12В	277 706 12 02 2



---

<b>Поз.</b>	<b>Обозначение</b>	<b>№ заказа</b>
6.01	Газовый дроссель DN100 W-FM WK70	277 705 25 04 0
6.02	Уплотнение Tesnit BA-U синее 110 x 220 x 2	177 205 00 03 7
6.03	Сегментная шпонка 3 x 3,7 DIN 6888	490 157
6.04	Крепежная шпилька M5 x 185,5	277 705 25 02 7
6.05	Предохранительная шайба 8 DIN 6799	431 614
6.06	Гильза 50 x 180,5 x 15,75	277 705 25 03 7
6.07	Подшипник бронзовый 10 x 16 x 13	499 047
6.08	Промежуточный корпус для газового дросселя	217 704 25 01 7
6.09	Смотровое окошко 33 x 33 x 6	211 404 17 02 7
6.10	Муфта с выемкой под шпонку серии 2	217 704 15 10 7
6.11	Сервопривод SQM45.291A9 3 Нм	651 470
6.12	Уплотнительное кольцо DN100 115 x 162 x 2	441 045



Поз.	Обозначение	№ заказа
7.01	Уплотнительное кольцо – для DN150 169 x 218 x 2 – для DN125 141 x 192 x 2 – для DN100 115 x 162 x 2 – для DN80 90 x 1142 x 2 – для DN65 77 x 127 x 2	441 047 441 046 441 045 441 044 441 861
7.02	Штекер 4х-полюсный 250 В DMV/W-FM	217 304 26 01 2
7.03	Магнитный клапан DMV; 230 В DMV-D 5125/11 DN 125 DMV-D 5100/11 DN 100 DMV-D 5080/11 DN 80 DMV-D 5065/11 DN 65	605 222 605 220 605 218 605 216
7.04	Магнитная катушка 230В, в комплекте для DMV-D 5125/11 тип 1711 DMV-D 5100/11 тип 1611 DMV-D 5080/11 тип 1511 DMV-D 5065/11 тип 1411	605 948 605 947 605 946 605 945
7.05	Печатная плата DMV-D; 230В DMV-D 5100 + 5125 DMV-D 5065 + 5080	605 998 605 997
7.06	Магнитный клапан SV-D 507 Rp 3/4; 230В	605 550
7.07	Магнитная катушка SV-D 507; 230В IP54 №20	605 274
7.08	Штекер GW 4х-полюсный 250 В	217 304 26 02 2
7.09	Реле давления Тип А6/1 GW 150 А6/1 30-150 мбар GW 500 А6/1 100-500 мбар	691 382 691 383
7.10	Уплотнительное кольцо 27 x 1,5 подключения газа зажигания	445 517
7.11	Реле давления Тип А5/1 GW 150 А5/1 30-150 мбар GW 500 А5/1 100-500 мбар	691 379 691 380
7.12	Уплотнительное кольцо 10,5 x 2,25 GW А5/1	445 512
7.13	Клеммная коробка газовой арматуры с реле макс. давления газа – для DN65...DN125 – для DN150	217 704 26 04 2 217 704 26 06 2
7.14	Монтажная пластина для клеммной коробки – для DN65...DN125 – для DN150	217 704 26 11 7 217 704 26 12 7
7.15	Магнитный клапан MV 5150/5-S DN150; 230В	605 598
7.16	Магнитная катушка № 61-S MV 5150/5; 230В	605 938
7.17	Двойной патрубок R1/4 x 50	139 000 26 01 7