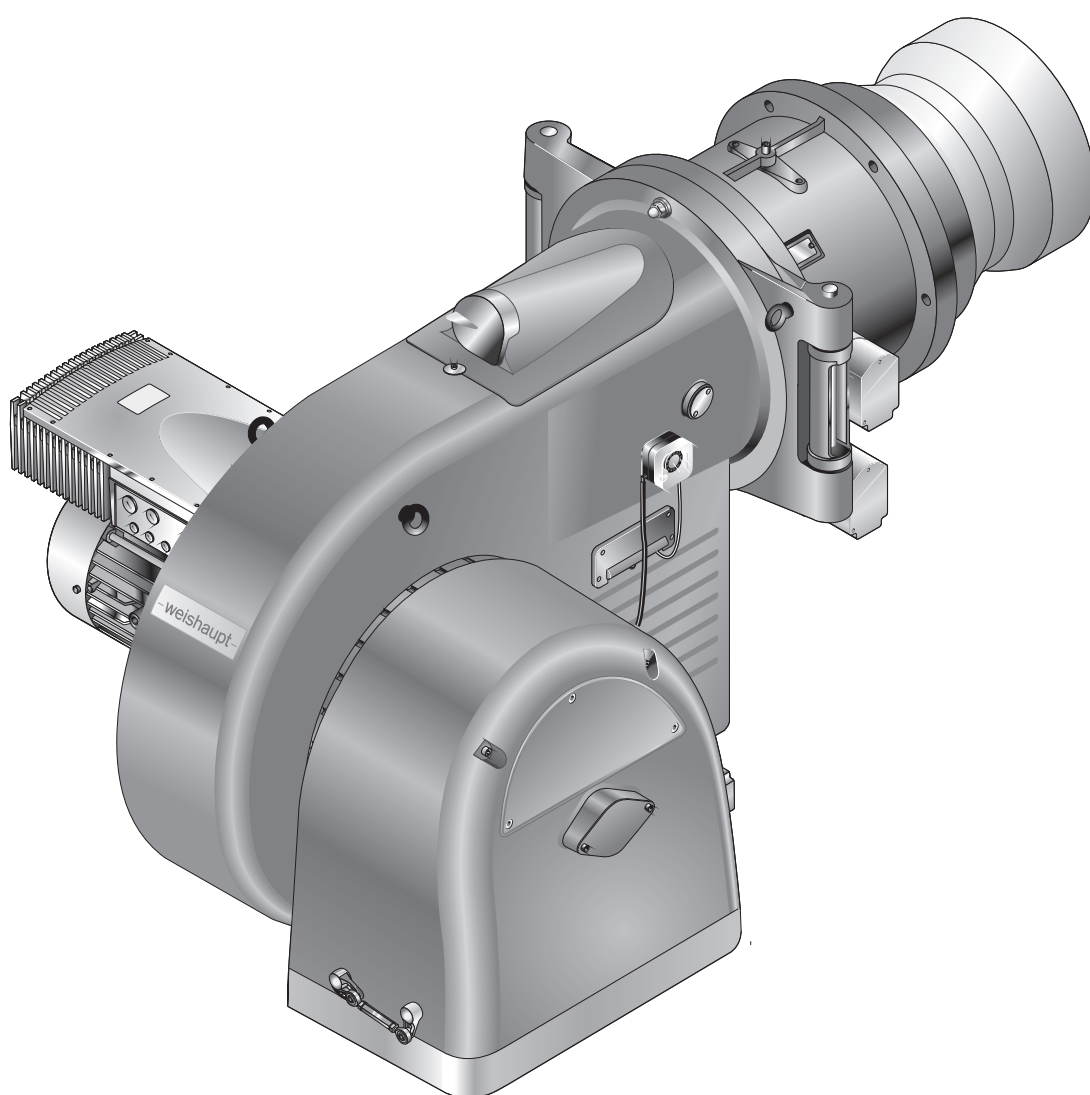


–weishaupt–

# manual

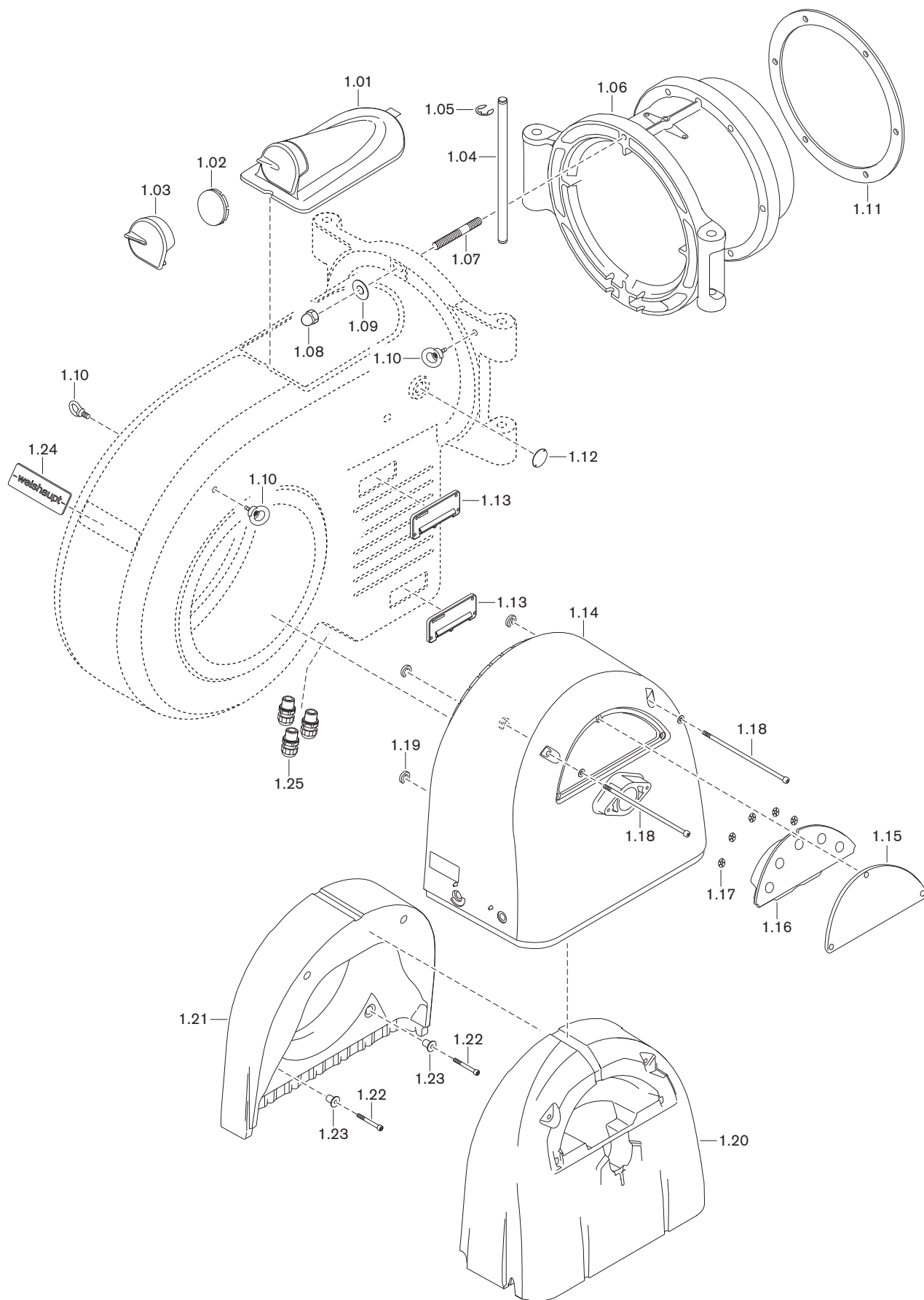
Инструкция по монтажу и эксплуатации

---



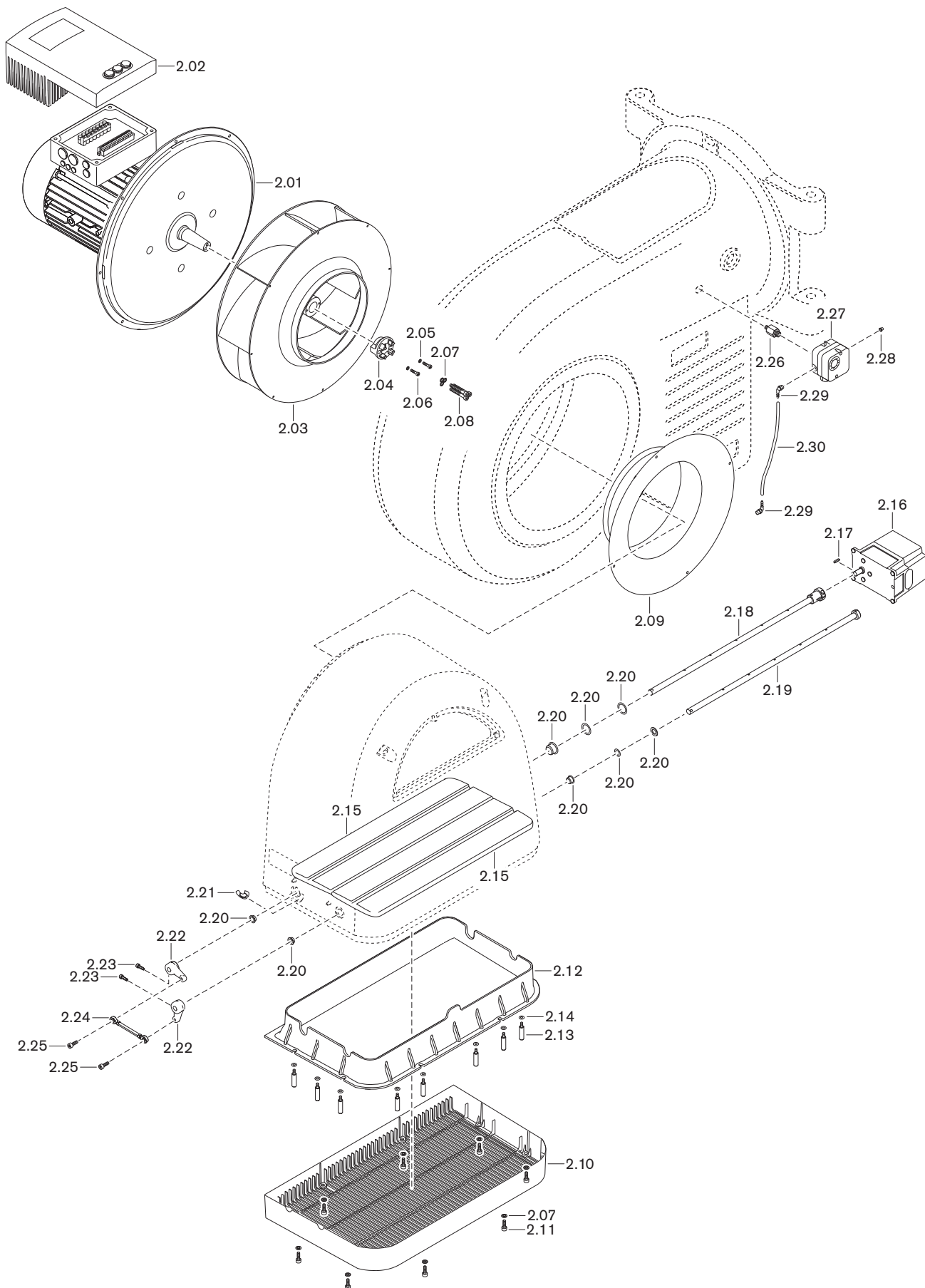
13 Запасные части

13 Запасные части



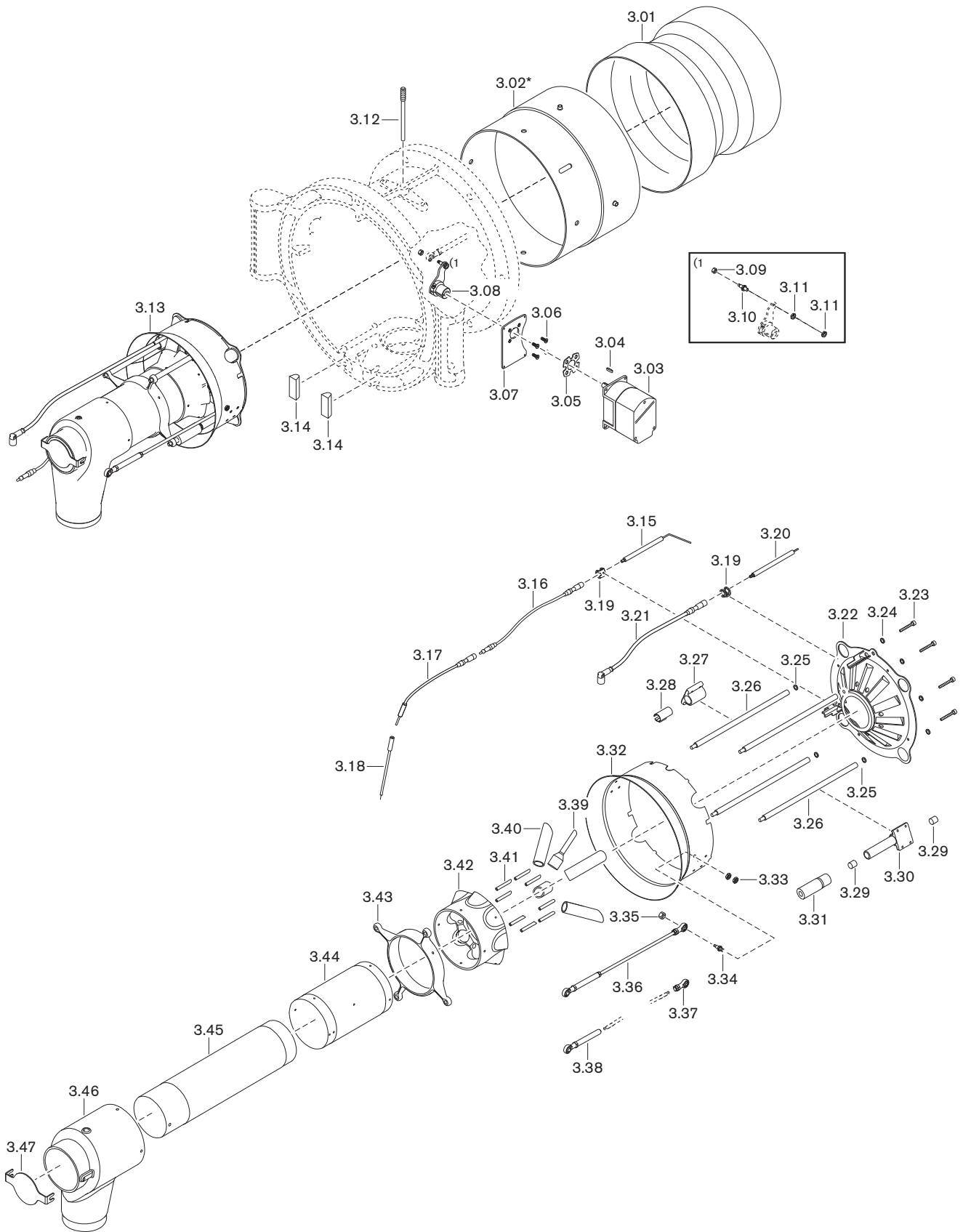
Поз.	Наименование	№ заказа
1.01	Крышка смотрового окна	211 514 01 042
	– винт M8 x 20 DIN 912	402 511
	– шайба 38 x 8,5 x 3	211 514 01 147
	– шайба 38 x 7,4 x 1	430 025
1.02	Смотровое стекло	211 514 01 047
1.03	Крышка смотрового окна	211 514 01 077
	– пружинная гайка 10 x 22 мм	412 510
1.04	Поворотная шпилька 25 x 480	211 514 01 057
1.05	Стопорная шайба 19 DIN 6799	431 618
1.06	Поворотный фланец Ø 490 мм	217 516 01 017
	– шпилька M16Fo x 80 FL DIN 939	421 042
	– шайба A 17 DIN 125	430 900
	– шестигранная гайка M16 DIN 934 -8	411 801
1.07	Шпилька M16Fo x 90 FL DIN 939	421 049
1.08	Колпачковая гайка M16 DIN 1587	412 402
1.09	Шайба 17 x 38 x 4	211 514 01 067
1.10	Рым-болт M12	405 116
1.11	Уплотнение фланца 630 x 515	211 516 01 017
1.12	Крышка-заглушка 55 x 1,5	121 262 01 077
1.13	Кабельный ввод в комплекте	211 104 01 052
1.14	Корпус регулятора воздуха	211 514 02 107
1.15	Крышка регулятора воздуха в комплекте	211 514 02 082
1.16	Шумозащита крышки регулятора воздуха	211 514 02 037
1.17	Пружинная гайка 6 x 20	412 506
1.18	Винт M10 x 350 DIN 912	402 627
1.19	Зажимное кольцо Ø 10	490 501
1.20	Шумоизоляция регулятора воздуха задняя	211 514 02 057
1.21	Шумоизоляция регулятора воздуха передняя	211 514 02 047
1.22	Винт M10 x 90 DIN 912	402 628
1.23	Распорная втулка 11 x 20 x 35	211 514 02 207
1.24	Фирменная табличка Weishaupt	211 514 01 037
	– вводная пластина 4,7 x 2,75 x 9,7	794 031
1.25	Комплект кабельных резьбовых соединений	211 513 00 522

13 Запасные части



Поз.	Наименование	№ заказа
2.01	Двигатель WM-D160/240-2/28K0 400В 55Гц Двигатель для встроенного ЧП	215 517 07 020
2.02	Настроенный частотный преобразователь Двигатель WM-D160/240-2/28K0	215 517 07 027
2.03	Вентиляторное колесо HL-S 592 x 198 55Гц – съёмное устройство	211 516 08 031 250 514 00 012
2.04	Кулачковая муфта	211 704 09 017
2.05	Стопорная шайба S 6	490 003
2.06	Винт M6 x 25 DIN 912	402 371
2.07	Стопорная шайба S 8	490 005
2.08	Винт M8 x 40 DIN 912	402 503
2.09	Входное кольцо 294,6 мм	211 516 02 012
2.10	Защитная решётка	211 514 02 072
2.11	Винт M6 x 18 DIN 912	402 351
2.12	Регулятор воздуха	211 514 02 027
2.13	Шпилька защитной решётки	211 514 02 267
2.14	Шайба A 6,4 x 16 x 1,6	430 408
2.15	Воздушная заслонка	211 514 02 127
2.16	Сервопривод SQM48.497 B9 20Nm – кабельный ввод с 2 штенерами для W-FM	651 503 217 605 12 052
2.17	Призматическая шпонка 5 x 3 x 28 C45K	490 314
2.18	Вал воздушной заслонки с муфтой	211 514 02 092
2.19	Вал воздушной заслонки с распорным штифтом	211 514 02 112
2.20	Комплект подшипников регулятора воздуха	211 514 02 232
2.21	Индикатор регулятора воздуха	211 514 02 197
2.22	Регулировочный рычаг	211 514 02 167
2.23	Винт M6 x 16 регулировочного рычага	211 514 02 177
2.24	Шарнирная тяга	211 514 02 182
2.25	Винт M8 x 22 с TufLok	402 561
2.26	Ввинчиваемый штуцер	217 104 24 017
2.27	Реле давления воздуха LGW 50 A2P 2,5-50 мбар	691 373
2.28	Колпачок 4,8 x 12,5	446 011
2.29	Ввинчиваемый штуцер R <sup>1</sup> / <sub>8</sub>	453 003
2.30	Шланг 4,0 x 1,75 / 340 мм	217 514 24 017

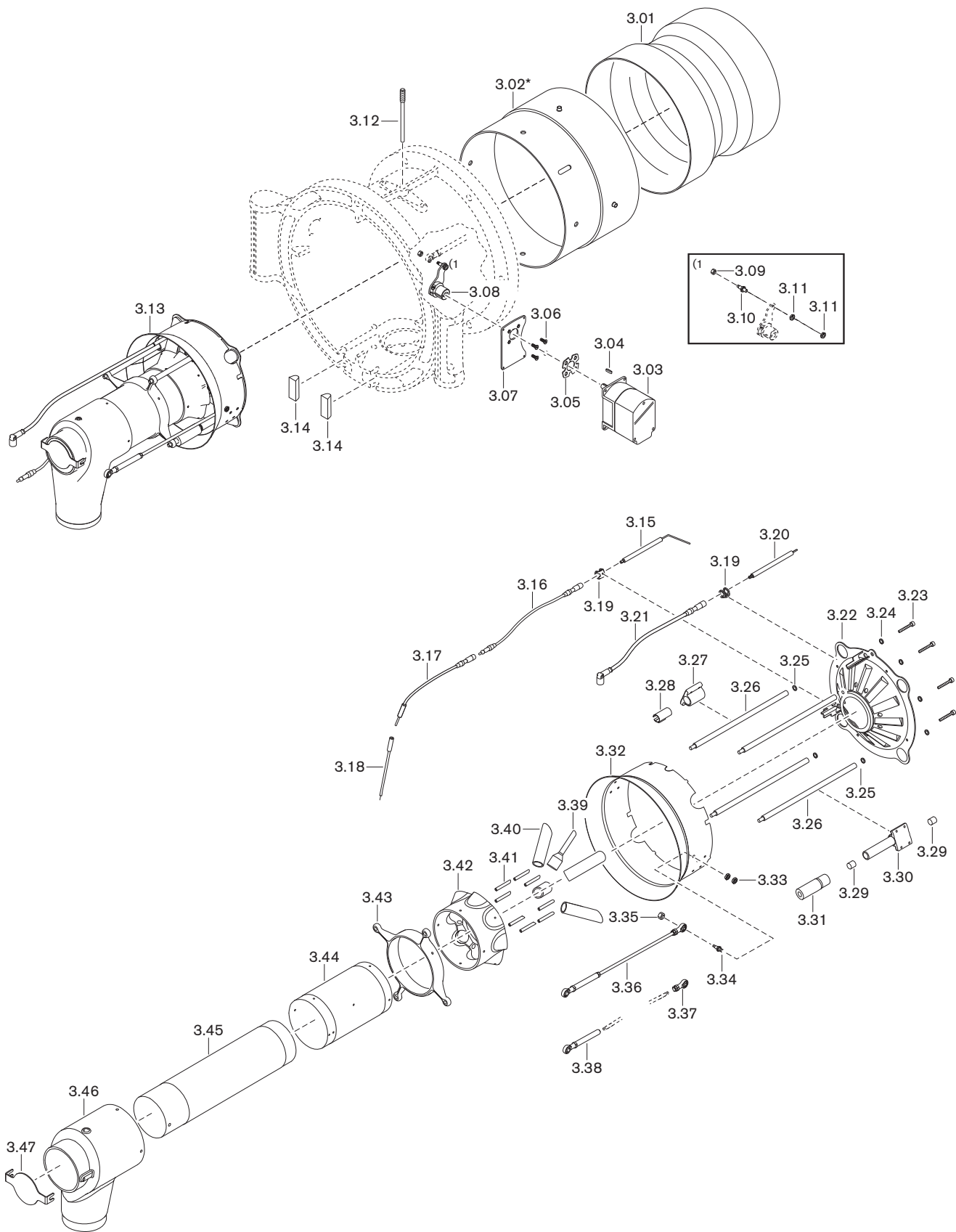
13 Запасные части



Поз.	Наименование	№ заказа
3.01	Пламенная голова Н1	211 516 14 012
3.02	Труба-удлинение	
	– на 150 мм*	290 706 14 012
	– на 300 мм*	290 706 14 082
3.03	Сервопривод SQM48.497 B9 20Nm	651 503
	– кабельный ввод с 1 штекером для W-FM	217 605 12 042
	– кабельный ввод с 2 штекерами для W-FM	217 605 12 052
3.04	Призматическая шпонка 5 x 3 x 28 C45K	490 314
3.05	Уплотнение сервопривода	211 514 15 047
3.06	Винт М4 x 12 DIN 7500 головка DIN 7991	402 164
3.07	Монтажная пластина сервопривода	211 313 15 027
3.08	Приводной рычаг смонтированный	211 514 15 022
3.09	Шестигранная гайка М6 DIN 985 -6	411 302
3.10	Шарнирный штифт SW13 x 35	181 274 02 357
3.11	Шестигранная гайка М8 x 1 DIN 439	411 412
3.12	Зажимный винт М12 x 182	277 505 14 117
3.13	Смесительный корпус в комплекте	
	– стандартный	217 516 14 072
	– с удлинением на 150 мм*	217 516 14 092
	– с удлинением на 300 мм*	217 516 14 102
3.14	Уплотнение на входе топливопровода	217 514 01 037
3.15	Электрод ионизации	217 515 14 017
3.16	Кабель ионизации 11/6,4	
	– 700 мм (стандартный)	217 203 14 512
	– 800 мм (для удлинения на 150 мм)*	217 203 14 522
	– 1000 мм (для удлинения на 300 мм)*	217 203 14 572
3.17	Кабель ионизации 600 мм с переходником	217 104 17 022
3.18	Соединение кабеля ионизации	250 103 17 052
3.19	Клеммный зажим для электродов	211 516 14 057
3.20	Электрод зажигания	217 204 14 247
3.21	Кабель зажигания 11 / 6,4	
	– 1300 мм (стандартный)	217 204 11 122
	– 1400 мм (для удлинения на 150 мм)*	217 204 11 232
	– 1600 мм (для удлинения на 300 мм)*	217 204 11 222
3.22	Подпорная шайба	218 515 14 012
3.23	Винт М6 x 40 DIN 912 A2 с фиксатором	217 504 14 137
3.24	Стопорная шайба S 6	490 003
3.25	Уплотнительное кольцо 6,5 x 12 x 1,5	441 048
3.26	Посадочная шпилька М10 x 285	217 704 14 017
3.27	Крепление для регулировочной гильзы	217 514 14 027
3.28	Втулка фиксатора	211 704 14 077
3.29	Скользкая пленка	460 048
3.30	Втулка подшипника в комплекте	211 514 14 012
3.31	Защитная гильза	211 514 14 027
3.32	Регулировочная гильза	211 516 14 087

\* только с удлинением пламенной головы.

13 Запасные части

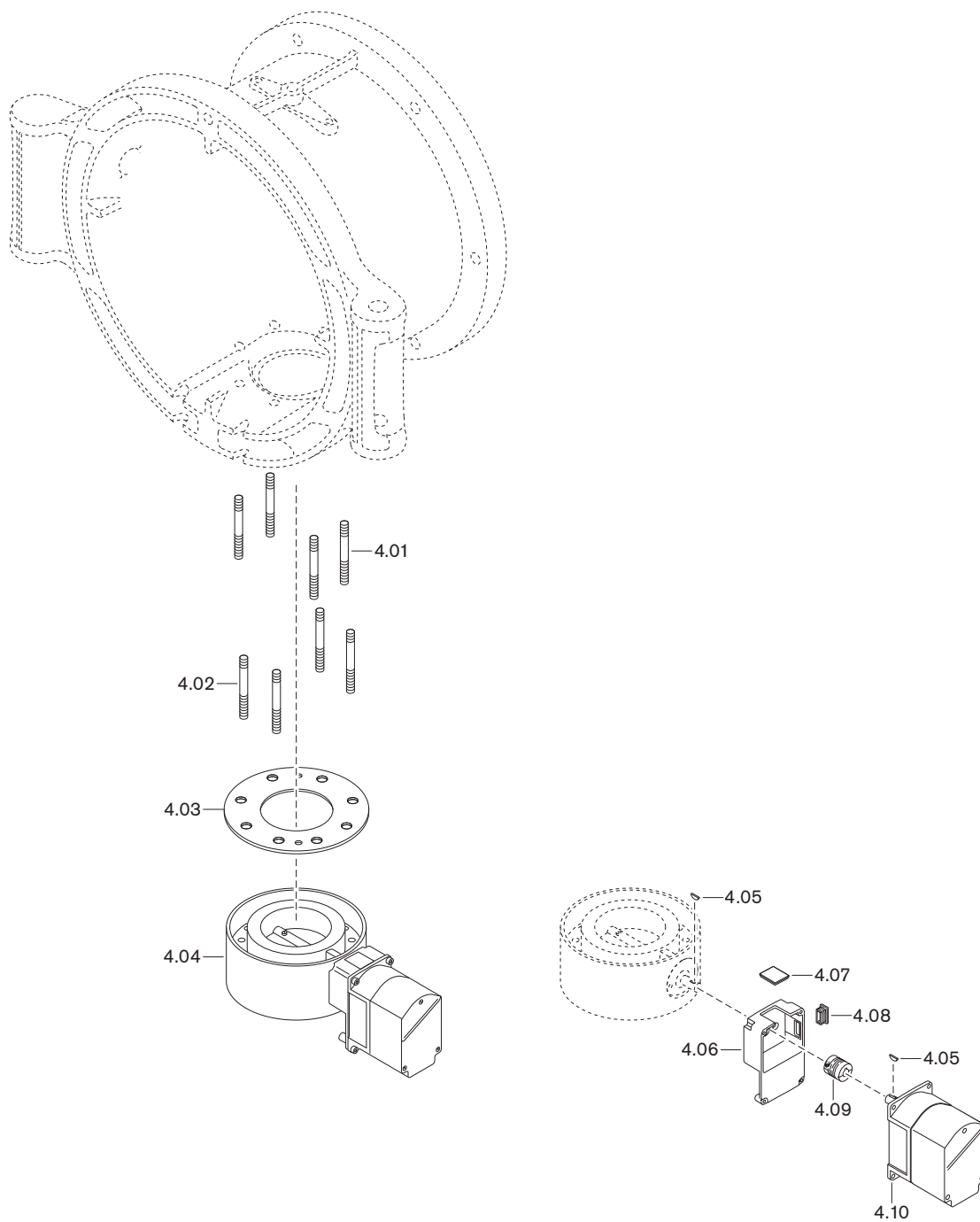




Поз.	Наименование	№ заказа
3.33	Шестигранная гайка M8 x 1 DIN 439	411 412
3.34	Шарнирный штифт SW13 x 35	181 274 02 357
3.35	Шестигранная гайка M6 DIN 985	411 302
3.36	Приводная тяга	211 514 15 032
3.37	Шарнир GISW 8K	499 276
3.38	Гильза M8 x 100 с шарниром	211 704 15 082
3.39	Трубка зажигания с форсункой	217 516 14 617
3.40	Газовая трубка с форсункой 38 x 4 x 150	217 516 14 047
3.41	Центральная газовая трубка 10 x 2 x 57	217 516 14 067
3.42	Распределительная насадка	218 515 14 027
3.43	Крепёжное кольцо	217 516 14 037
3.44	Смесительная трубка наружная	
	– 180 x 300,5 (стандартная)	211 516 14 077
	– 155 x 450,5 (для удлинения на 150 мм)*	211 516 14 107
	– 155 x 600,5 (для удлинения на 300 мм)*	211 516 14 127
3.45	Смесительная трубка внутренняя	
	– 120 x 573 (стандартная)	211 516 14 067
	– 120 x 723 (для удлинения на 150 мм)*	211 516 14 097
	– 120 x 873 (для удлинения на 300 мм)*	211 516 14 117
3.46	Смесительный корпус	217 516 14 017
3.47	Закрывающая пластинка Ø 95	217 516 14 087

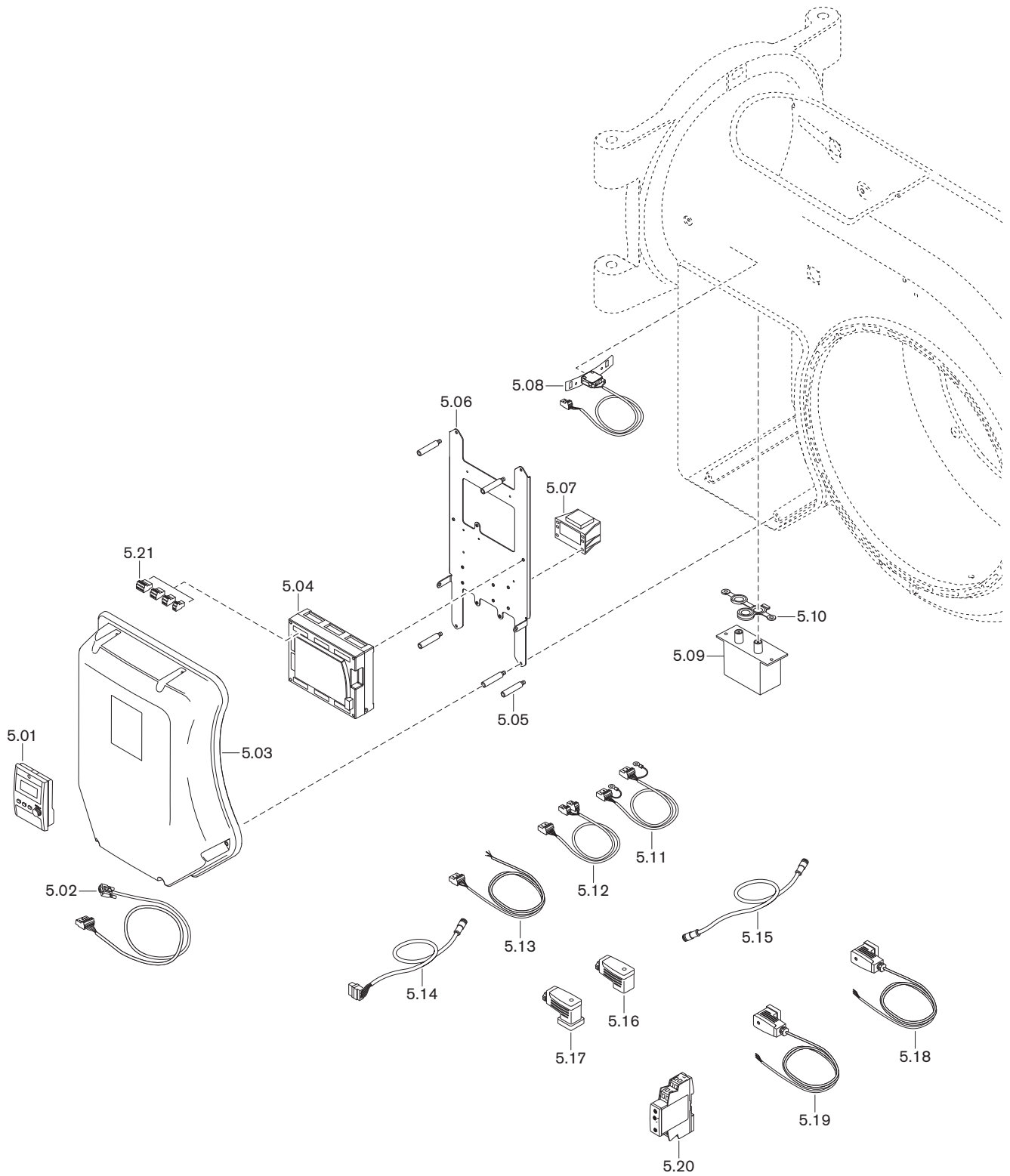
\* только с удлинением пламенной головы.

13 Запасные части



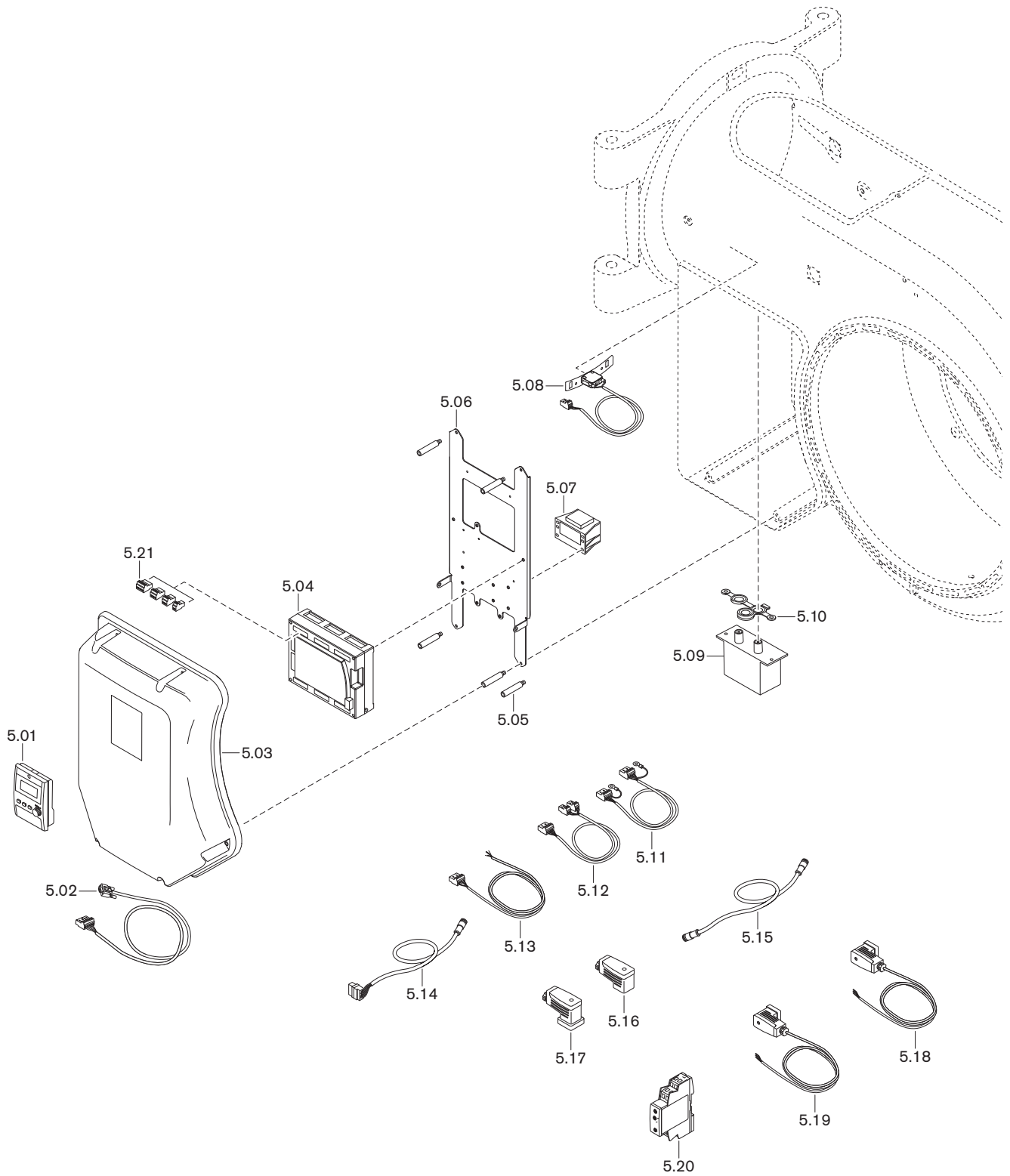
Поз.	Наименование	№ заказа
4.01	Шпилька M16Fo x 130 FL DIN 939 5.6	421 047
4.02	Шпилька M16Fo x 130 FL DIN 938	421 046
4.03	Уплотнение 110 x 220 x 2	177 205 00 037
4.04	Газовый дроссель DN100 для горелки с W-FM	217 605 25 022
4.05	Сегментная шпонка 3 x 3,7 DIN 6888	490 157
4.06	Промежуточный корпус газового дросселя	217 704 25 022
4.07	Смотровое стекло 33 x 33 x 6	211 404 17 027
4.08	Прямоугольная заглушка	446 115
4.09	Муфта с выемкой под шпонку серии 2	217 704 15 107
4.10	Сервопривод SQM45.291 B9 3Nm	651 501
	– кабельный ввод с 1 штекером для W-FM	217 605 12 042
	– кабельный ввод с 2 штекерами для W-FM	217 605 12 052

13 Запасные части



Поз.	Наименование	№ заказа
5.01	БУИ для W-FM 100/200	
	– Западная Европа 1 (GB, D, F, I, E, P)	600 439
	– Западная Европа 2 (GB, NL, DK, S, N, FIN)	600 440
	– Восточная Европа 1	600 441
	– Восточная Европа 2 (русский язык)	600 442
5.02	Кабель со штекером для БУИ	
	– БУИ встроен в корпус горелки	217 706 12 102
	– БУИ отдельно, 4000 мм	217 706 12 192
	– БУИ отдельно, 2500 мм	217 706 12 432
	– БУИ отдельно, 1500 мм	217 706 12 422
5.03	Защитная крышка горелки в комплекте	
	– для БУИ встроенного	211 514 12 012
	– для БУИ отдельно	211 514 12 022
5.04	Менеджер горения 230 В; 50-60 Гц	
	– W-FM200	600 463
	– W-FM 200 с РДГ и функцией СО	600 465
5.05	Шпилька защитной крышки	211 104 12 037
5.06	Монтажная пластина для W-FM	211 514 12 047
5.07	Трансформатор для W-FM 100/200 AGG 5.220 230В	600 331
5.08	Концевой выключатель	211 514 01 122
5.09	Прибор зажигания W-ZG02/V для W-FM 230В	217 704 11 052
5.10	Уплотнение для прибора зажигания	217 204 11 017
5.11	Кабель для трансформатора 12-0-12 В	217 706 12 792
5.12	Кабель для трансформатора 230 В/12 В	217 706 12 012
5.13	Кабель со штекером W-FM / реле воздуха	217 706 12 032
5.14	Кабель со штекером W-FM - с/прив. воздуха	151 907 12 022
5.15	Кабель со штекером для с/привода	
	– 1000 мм	217 605 12 092
	– 1200 мм	217 605 12 102
5.16	Штекер 4-полюсный для DMV, 250 В	217 304 26 012
5.17	Штекер 4-полюсный для реле давления, 250 В	217 304 26 022
5.18	Кабель со штекером для конц. выключ. S 33	217 514 26 012
5.19	Кабель со штекером для конц. выключ. S 35	217 514 26 022
5.20	Реле времени	704 173

13 Запасные части



Поз.	Наименование	№ заказа
5.21	Штекеры W-FM	
	– X3-01 включение двигателя	716 300
	– X3-02 реле давления воздуха	716 301
	– X3-03 выключатель на фланце горелки	716 302
	– X3-04 сеть и цепь безопасности	716 303
	– X4-01 переключение топлива	716 304
	– X4-02 прибор зажигания	716 305
	– X4-03 магнитный клапан для LDW	716 306
	– X5-01 мин. давление топлива DSA58	716 307
	– X5-02 макс. давление топлива DSA46	716 308
	– X5-03 регулировочный контур	716 309
	– X6-01 сигнал на запуск	716 310
	– X6-02 магнитная муфта насоса	716 311
	– X6-03 предохранительный клапан	716 312
	– X7-01 клапан 2-й ступени	716 313
	– X7-02 клапан 3-й ступени	716 314
	– X7-03 задержка на запуске на газе	716 315
	– X8-01 индикация ж/т- газ	716 316
	– X8-02 дополнительный клапан ж/т	716 317
	– X8-03 первый клапан ж/т; 2 x 110B	716 318
	– X9-01 газ, PV, V1, V2, SV	716 319
	– X9-02 N, PE	716 320
	– X9-03 реле макс. /мин. давления газа	716 321
	– X10-01 трансформатор 230/12В	716 322
	– X10.02.1 датчик пламени QRB	716 323
	– X10-02.2 датчик пламени QRI	716 332
	– X50 БУИ по шине CAN	716 325
	– X51 шина сервопривода CAN	716 326
	– X52 трансформатор 2 x 12 В	716 327
	– X60 температурный датчик	716 328
	– X61 фактическое значение U/I	716 329
	– X62 заданное значение U/I	716 330
	– X63 выход 4-20 мА	716 331
	– X70 индуктивный датчик двигателя	716 333
	– X71 газовый счетчик	716 334
	– X72 счетчик ж/т	716 335
	– X73 частотный преобразователь	716 336