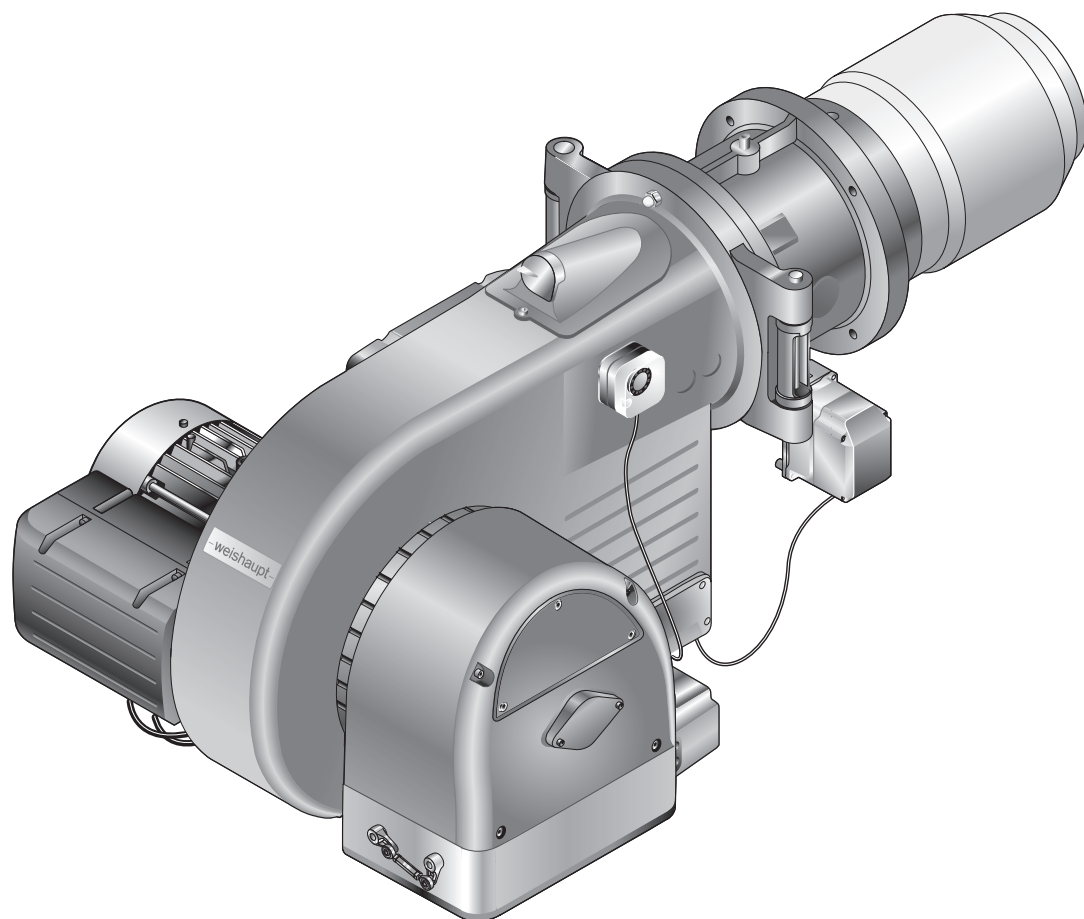


–weishaupt–

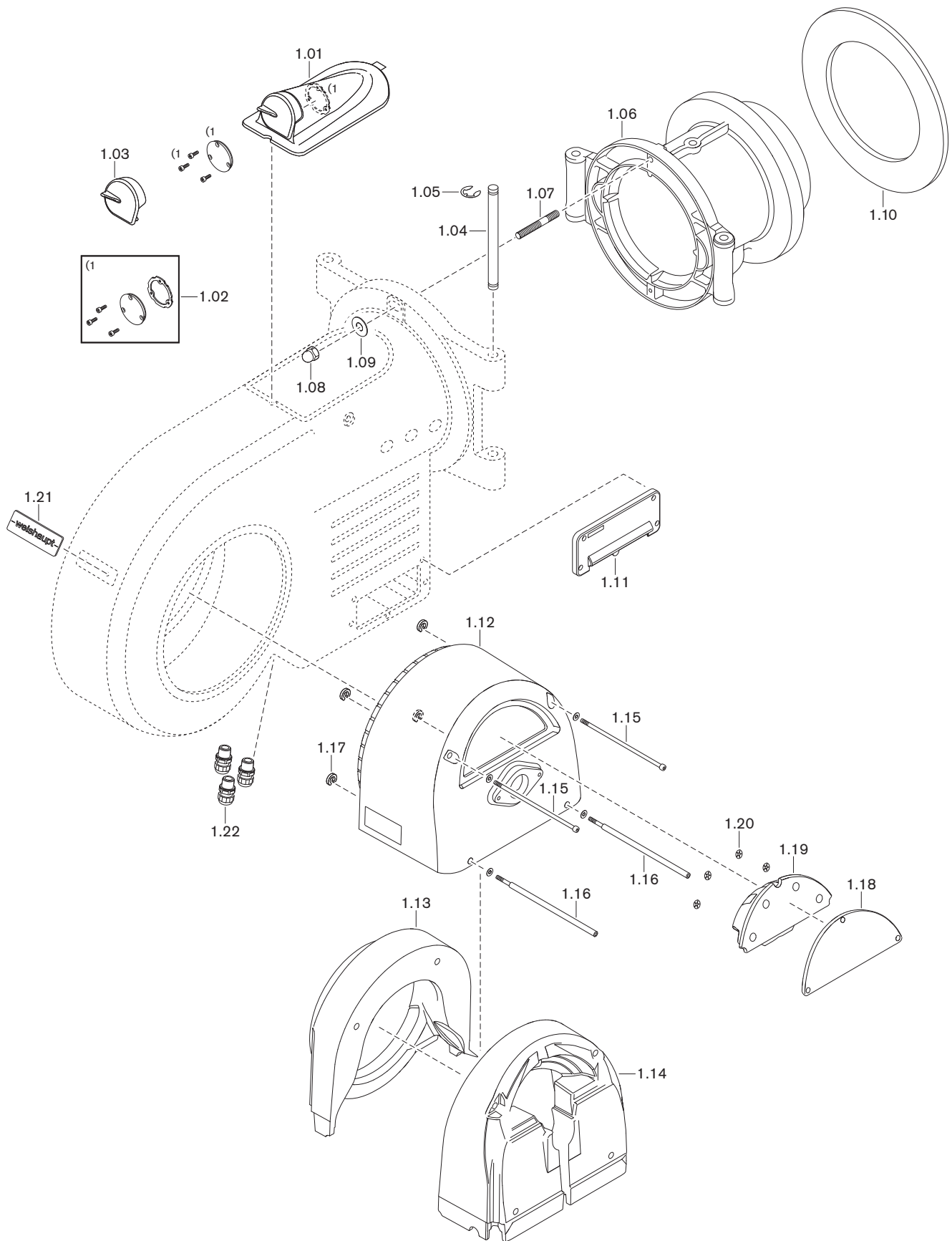
manual

Инструкция по монтажу и эксплуатации



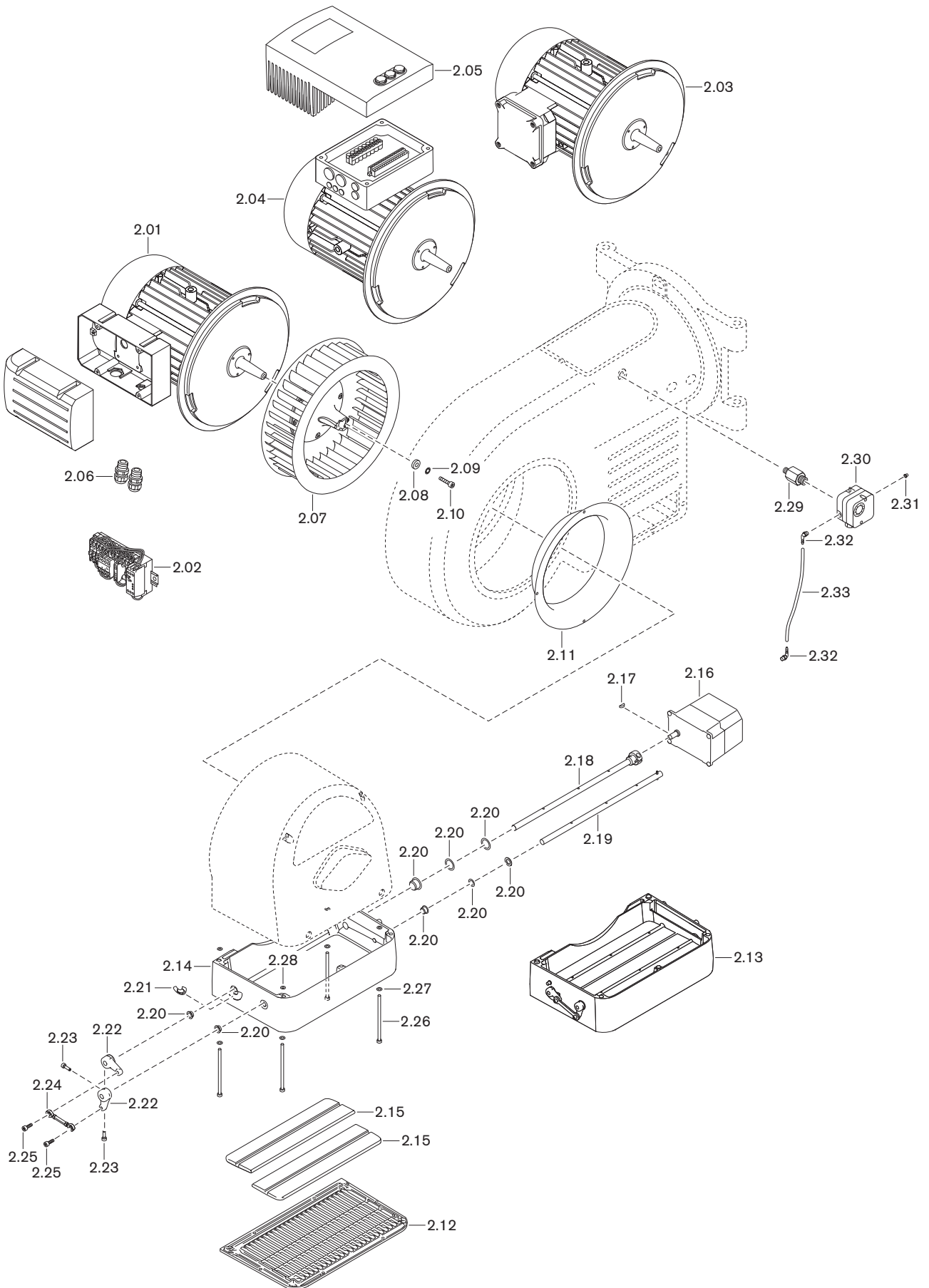
13 Запасные части

13 Запасные части



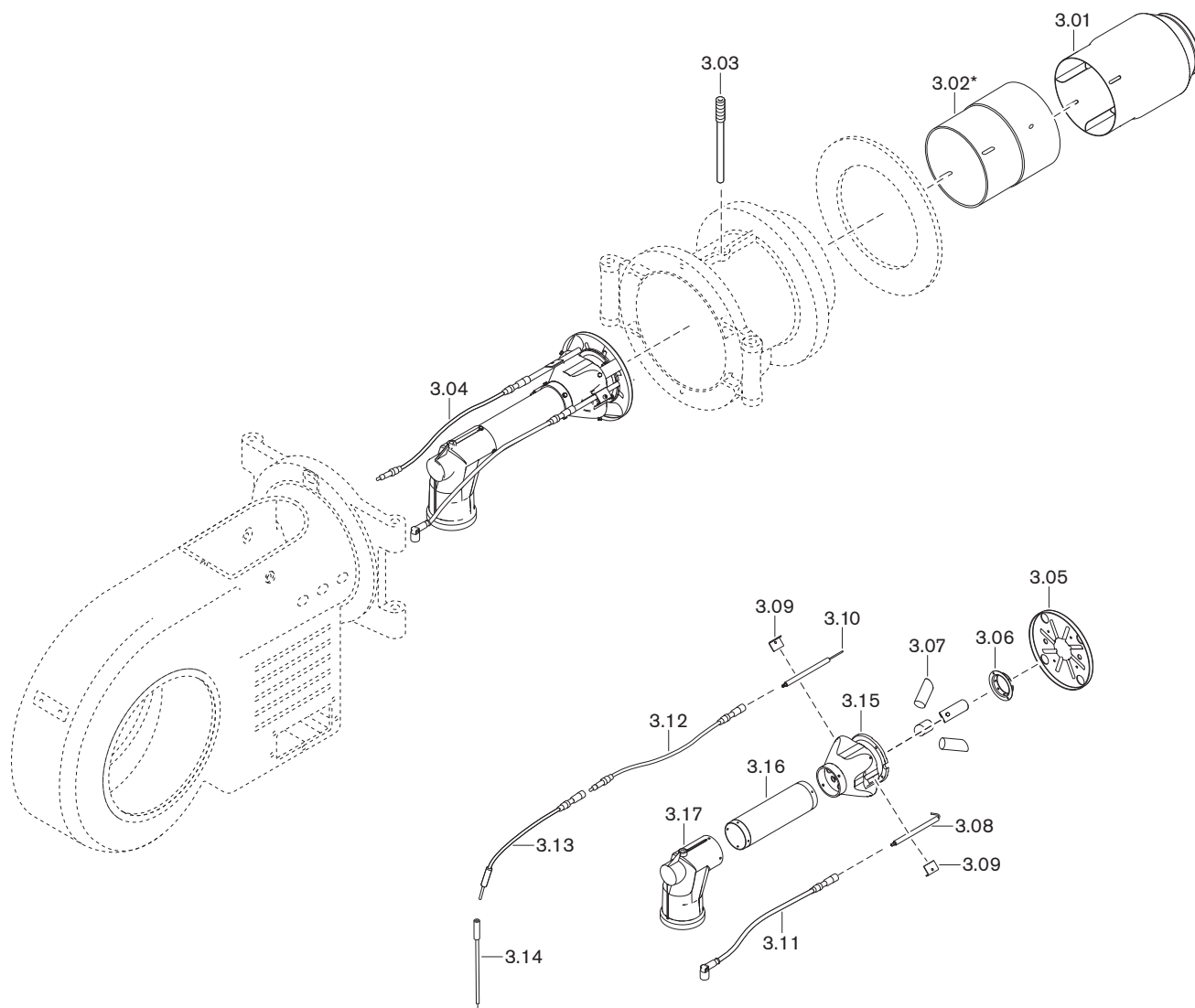
Поз.	Наименование	№ заказа
1.01	Крышка смотрового окна	211 314 01 022
	– винт M6 x 12 DIN 7984	402 398
	– шайба 20 x 6,3 x 2	211 153 01 217
	– шайба 5,1 x 20 x 0,6	430 009
1.02	Комплект смотрового стекла	211 104 01 192
1.03	Крышка смотрового окна	211 104 01 132
	– пружинная гайка 4 x 9	412 509
1.04	Поворотная шпилька 16 x 275	211 314 01 057
1.05	Предохранительная шайба 12	431 611
1.06	Поворотный фланец	217 314 01 092
	– шпилька M12 x 55	421 028
	– шайба B13 DIN 125 St	430 801
	– шестигранная гайка M12 DIN 934	411 600
1.07	Установочный штифт M12 x 55	421 028
1.08	Колпачковая гайка M12 DIN 1587	412 401
1.09	Шайба B13 DIN 125 St	430 801
1.10	Уплотнение фланца 450 x 350	191 107 00 037
1.11	Кабельный ввод в комплекте	211 104 01 052
1.12	Корпус регулятора воздуха	211 314 02 107
1.13	Шумоизоляция регулятора воздуха передняя	211 314 02 037
1.14	Шумоизоляция регулятора воздуха задняя	211 314 02 047
1.15	Винт M8 x 245 DIN 912	402 529
1.16	Винт M8 x 43 / 304	211 314 02 137
1.17	Зажимное кольцо Ø 8 мм	490 500
1.18	Крышка регулятора воздуха	211 314 02 167
1.19	Шумозащита крышки регулятора воздуха	211 314 02 057
1.20	Пружинная гайка 6 x 20	412 506
1.21	Фирменная табличка Weishaupt	211 314 01 037
	– вводная пластина 4,7 x 2,75 x 9,7	794 031
1.22	Комплект кабельных резьбовых соединений	211 314 00 522

13 Запасные части



Поз.	Наименование	№ заказа
2.01	Двигатель WM-D132/210-2/14K0 380-415В 50Гц с комбинацией "звезда-треугольник"	215 316 07 010
2.02	Комбинация "звезда-треугольник" YDRT2025-M – силовой контактор 3RT2026 230В 50/60Гц – силовой контактор 3RT2025 230В 50/60Гц – блок выключателей 1S+1OE – электронное реле времени	217 315 07 432 703 111 703 110 703 215 703 283
2.03	Двигатель WM-D132/210-2/14K0 380-415В 50Гц – с клеммной панелью – для внешнего частотного преобразователя	215 316 07 020 215 316 07 250
2.04	Двигатель WM-D132/210-2/14K0 380-415В 50Гц для встроенного частотного преобразователя	215 316 07 240
2.05	Настроенный частотный преобразователь WM-D132/210-2/14K0 для W-FM 50/54	217 316 07 107
2.06	Комплект кабельных соединений	211 314 00 522
2.07	Вентиляторное колесо TS-S 348x104,5R черное – съёмное устройство	211 314 08 021 111 111 00 012
2.08	Шайба 8,5 x 22 x 5	211 404 08 067
2.09	Стопорная шайба S 8	490 005
2.10	Винт M8 x 30 LH 8.8 MK ISO 4762	402 560
2.11	Входное кольцо	211 314 02 067
2.12	Защитная решётка – винт M5 x 16 Duo Taprite	211 314 02 192 409 312
2.13	Регулятор воздуха в комплекте	211 314 02 032
2.14	Регулятор воздуха	211 314 02 117
2.15	Воздушная заслонка	211 314 02 127
2.16	Сервопривод STE 50 3 Nm	651 477
2.17	Сегментная шпонка 3 x 3,7 DIN 6888	490 157
2.18	Вал воздушной заслонки с муфтой	211 314 02 082
2.19	Вал воздушн. заслонки с распорным штифтом	211 314 02 092
2.20	Комплект подшипников регулятора воздуха	211 104 02 502
2.21	Индикатор регулятора воздуха	211 314 02 177
2.22	Регулировочный рычаг	211 104 02 047
2.23	Винт M5 x 12 с уплотнением Precote	211 104 02 187
2.24	Шарнирная тяга	211 104 02 192
2.25	Винт M6 x 16 с TufLok	402 268
2.26	Винт M6 x 120 DIN 7500	409 371
2.27	Шайба A 6,4 DIN 125	430 400
2.28	Шайба 5,1 x 11 x 0,6	430 015
2.29	Ввинчиваемый патрубок	217 104 24 017
2.30	Реле давления воздуха – LGW 50 A2P 2,5 - 50 мбар – LGW 10 A2P 1,0 - 10 мбар	691 373 691 385
2.31	Колпачок 4,8 x 12,5	446 011
2.32	Ввинчиваемый штуцер R1/8	453 003
2.33	Шланг 4,0 x 1,75 / 300 мм	232 400 24 017

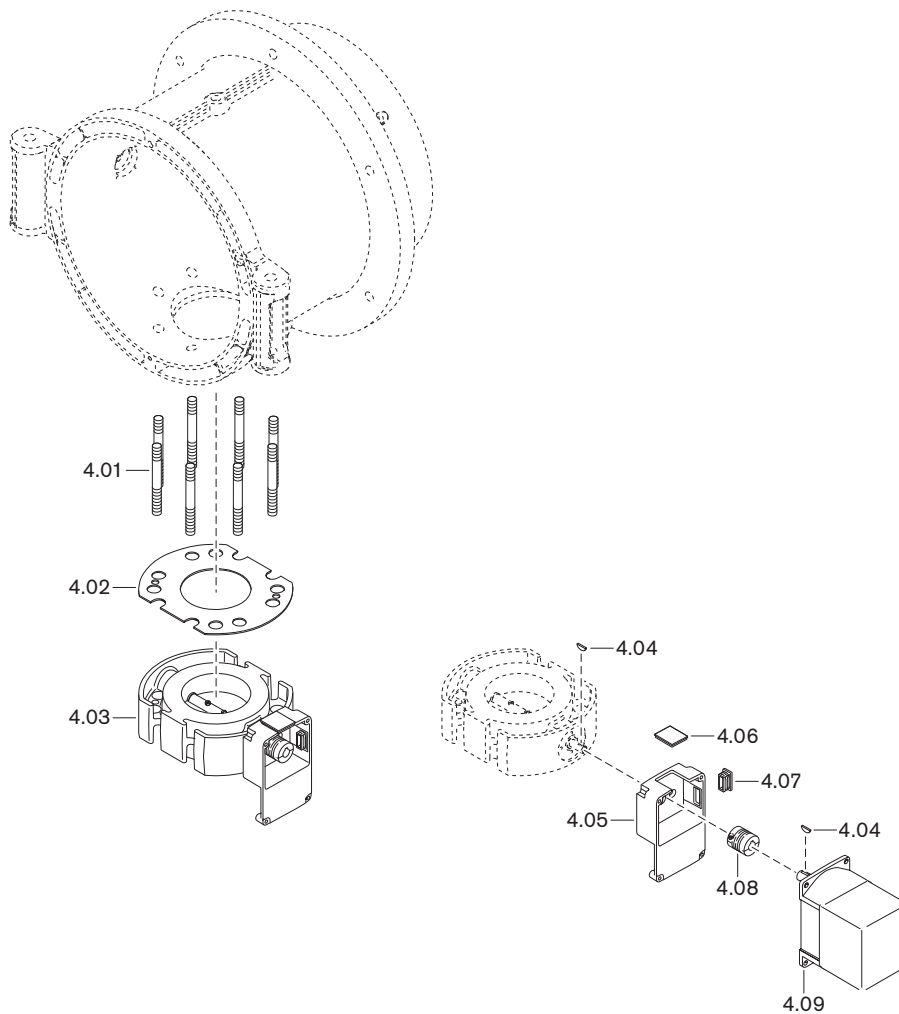
13 Запасные части



Поз.	Наименование	№ заказа
3.01	Пламенная труба	217 315 14 172
3.02	Труба-удлинение	
	– на 150 мм*	217 315 14 112
	– на 300 мм*	217 315 14 122
3.03	Зажимный винт M12 x 132	277 705 14 327
3.04	Смесительный корпус в комплекте	
	– для природного газа (стандартный)	217 315 14 132
	– с удлинением на 150 мм*	217 315 14 272
	– с удлинением на 300 мм*	217 315 14 292
	– для сжиженного газа (стандартный)	217 315 14 142
	– с удлинением на 150 мм*	217 315 14 282
	– с удлинением на 300 мм*	217 315 14 302
3.05	Подпорная шайба 250 x 90	217 315 14 157
3.06	Распределительное кольцо 108 x 18	217 315 14 167
3.07	Газовая трубка с форсункой	
	– для природного газа 28 x 2 x 70	217 313 14 027
	– для сжиженного газа 28 x 4 x 70	217 313 14 037
3.08	Электрод зажигания	217 405 14 167
3.09	Клеммный зажим для электродов	218 204 14 087
3.10	Электрод ионизации	151 243 14 137
3.11	Кабель зажигания 11 / 6,4	
	– 900 мм (стандартный)	217 204 11 092
	– 1100 мм (для удлинения на 150 мм)*	217 204 11 112
	– 1200 мм (для удлинения на 300 мм)*	217 204 11 202
3.12	Кабель ионизации 11 / 6,4	
	– 600 мм (стандартный)	217 203 14 502
	– 800 мм (для удлинения на 150 мм)*	217 203 14 522
	– 900 мм (для удлинения на 300 мм)*	217 203 14 532
3.13	Кабель ионизации 600 мм с переходником	217 104 17 022
3.14	Соединение кабеля ионизации	250 103 17 052
3.15	Распределительная звёздочка	217 315 14 147
3.16	Смесительная трубка	
	– 90 x 2,5 x 263 (стандартная)	217 505 14 197
	– 90 x 2,5 x 413 (для удлинения на 150 мм)*	290 505 14 067
	– 90 x 2,5 x 563 (для удлинения на 300 мм)*	290 505 14 077
3.17	Смесительный корпус	217 315 14 137

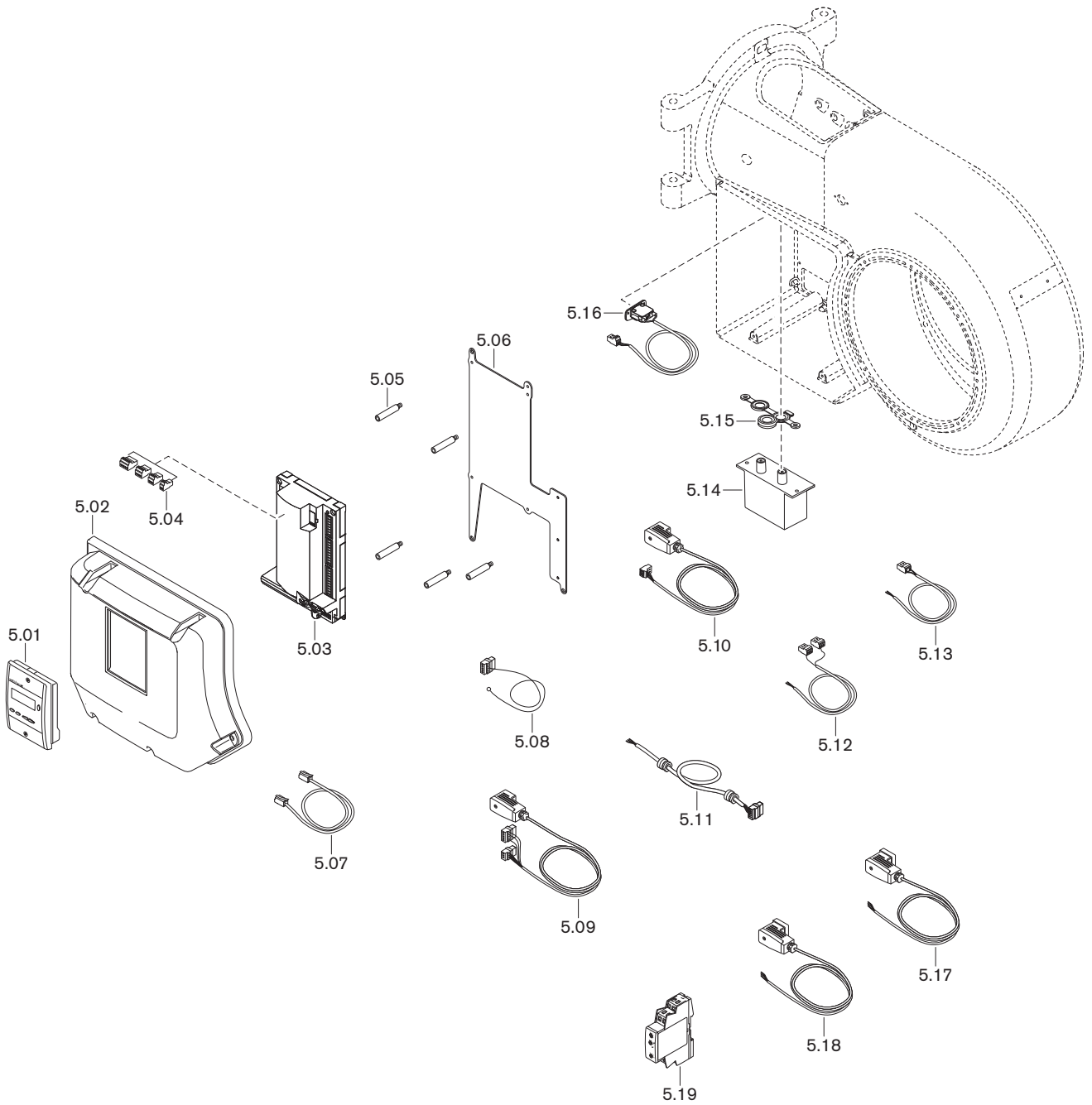
* только с удлинением пламенной головы.

13 Запасные части



Поз.	Наименование	№ заказа
4.01	Шпилька M16Fo x 100 FL DIN 939	421 043
4.02	Уплотнение 92 x 200 x 2, резиновое	151 907 00 017
4.03	Газовый дроссель DN80 для горелки с W-FM	217 505 25 022
4.04	Сегментная шпонка 3 x 3,7 DIN 6888	490 157
4.05	Промежуточный корпус газового дросселя	217 704 25 022
4.06	Смотровое стекло 33 x 33 x 6	211 404 17 027
4.07	Прямоугольная заглушка	446 115
4.08	Муфта с выемкой под шпонку серии 2	217 704 15 107
4.09	Сервопривод газового дросселя STE50 1,2 Nm	651 484

13 Запасные части



Поз.	Наименование	№ заказа
5.01	БУИ для W-FM 50/54	600 408
5.02	Защитная крышка горелки в комплекте	
	- БУИ встроенный	211 314 12 012
	- БУИ вынесенный	211 314 12 022
5.03	Менеджер горения W-FM 50 230В 50/60Гц	600 410
5.04	Штекеры W-FM	
	- X3-02 реле давления воздуха	716 301
	- X3-03 выключатель на фланце горелки	716 302
	- X3-04 сеть и цепь безопасности	716 303
	- X3-05 вентилятор, тревога	716 410
	- X4-02 прибор зажигания	716 305
	- X5-01 реле мин. давления газа	716 307
	- X5-02 реле макс. давления газа	716 308
	- X5-03 регулировочный контур	716 309
	- X6-03 предохранительный клапан	716 312
	- X7-01 2-й клапан DMV	716 313
	- X8-02 1-й клапан DMV	716 317
	- X8-04 эксплуатация сброс 50	716 411
	- X9-04 реле контроля герметичности	716 418
	- X10-05 датчик пламени	716 413
	- X10-06 датчик пламени QRA	716 414
	- X64 резерв 4-20 мА	716 416
	- X74 частотный преобразователь	716 417
	- X75 счётчик топлива	716 415
5.05	Шпилька защитной крышки W-FM	211 104 12 037
5.06	Монтажная пластина для W-FM 50	211 314 12 047
5.07	Кабель со штекером БУИ-W-FM 50	
	- 2 м	600 406
	- 10 м	600 407
5.08	Подключение сети/ цепи безопасности	217 706 12 482
5.09	Кабель со штекером W-FM50 для DMV	217 104 26 012
5.10	Кабель со штекером W-FM 50 для	
	- реле мин. давления газа	217 104 26 022
	- реле макс. давления газа	217 104 26 032
	- реле контроля герметичности	217 104 26 042
5.11	Кабель со штекером для ЧП	217 104 12 102
5.12	Кабель со штекером W-FM 50	217 104 12 092
	Двигатель с силовым контактором	
5.13	Кабель со штекером W-FM / реле воздуха	217 706 12 032
5.14	Прибор зажигания, тип W-ZG02/V 230 В	217 704 11 052
	- заглушка для прибора зажигания	603 224
5.15	Уплотнение для прибора зажигания	217 204 11 017
5.16	Концевой выключатель в комплекте	211 104 01 062
5.17	Кабель со штекером для конц. выключ. S33	217 514 26 012
5.18	Кабель со штекером для конц. выключ. S35	217 514 26 022
5.19	Реле времени	704 173