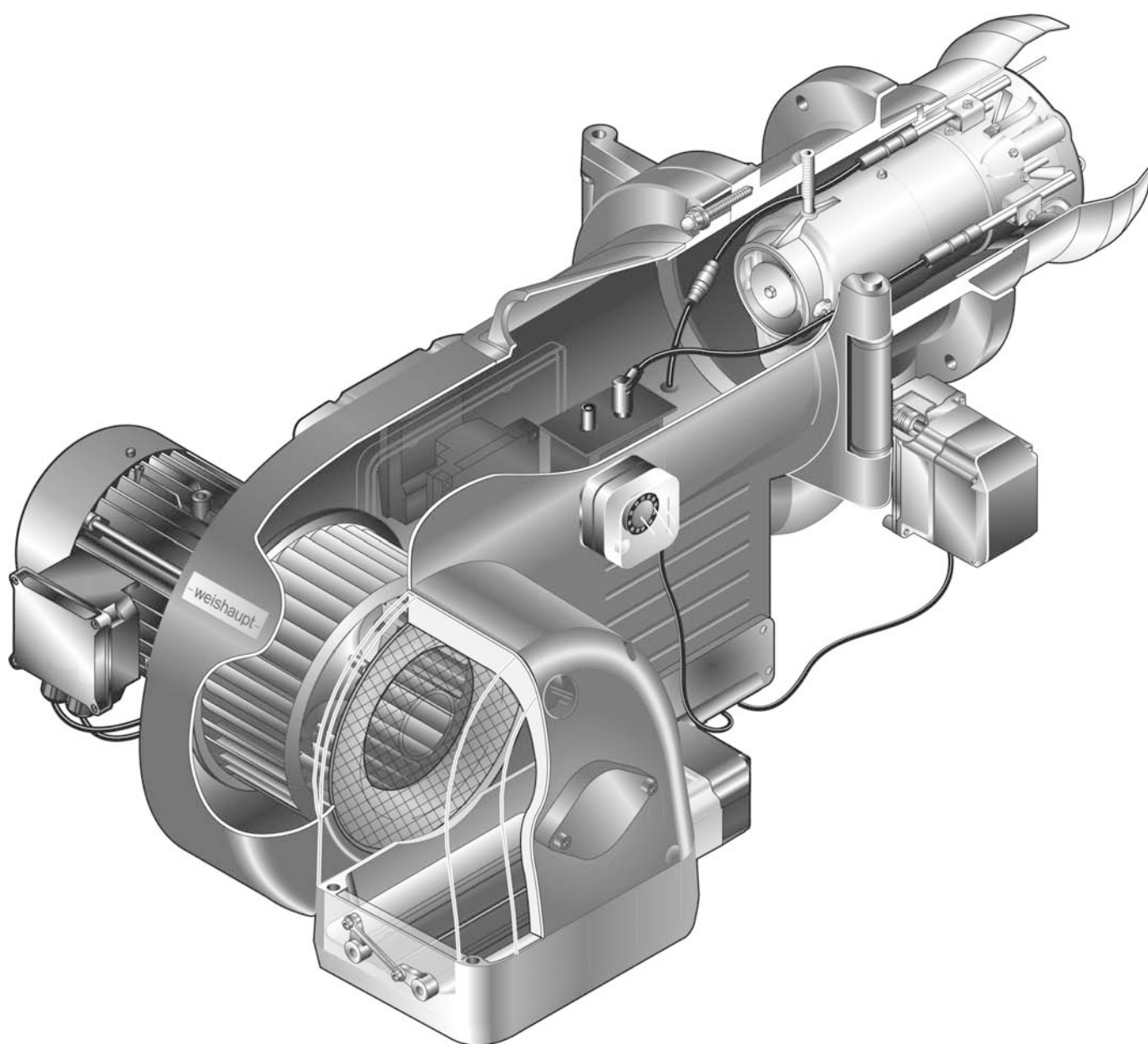
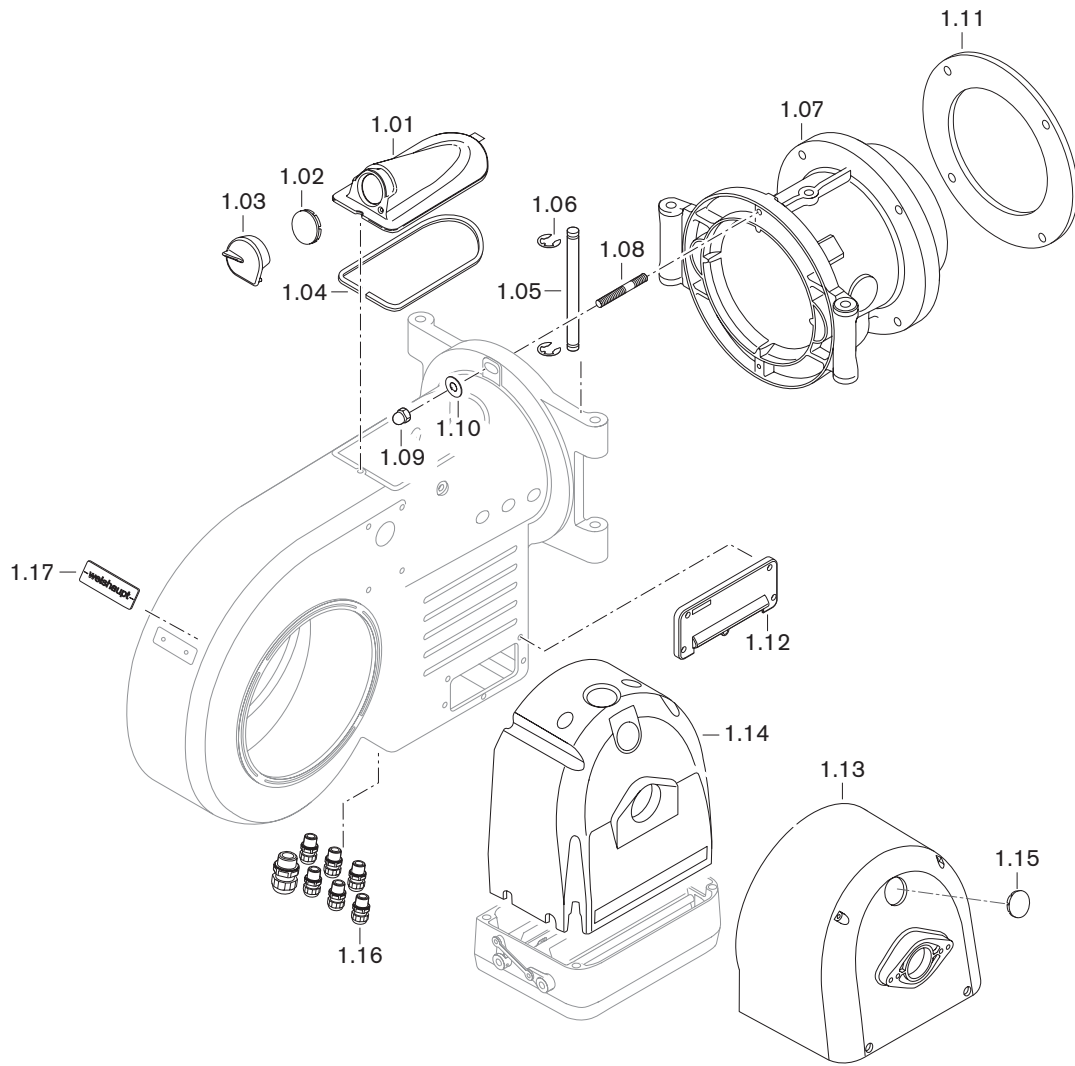


– weishaupt –

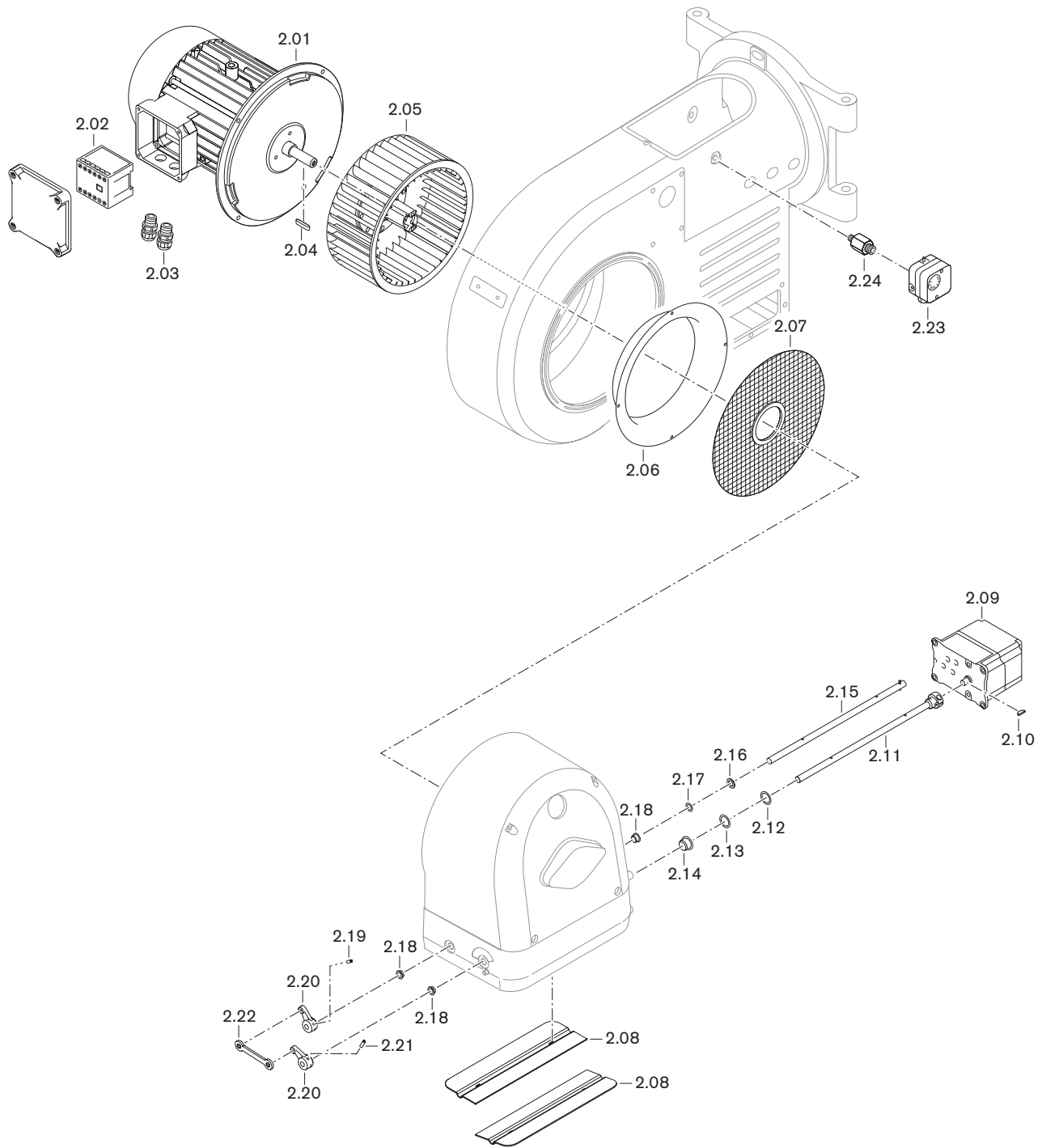
Руководство

по монтажу и эксплуатации

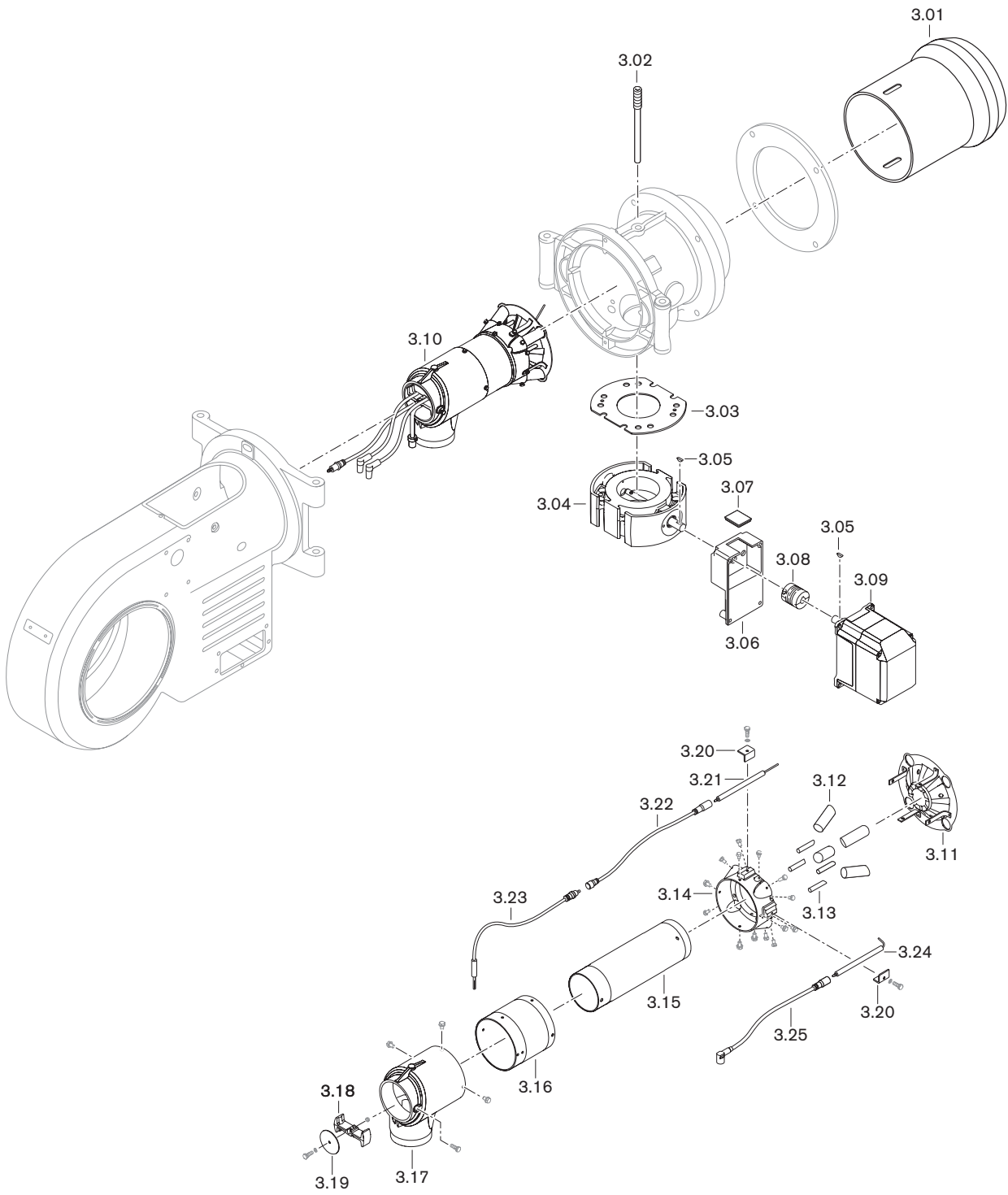




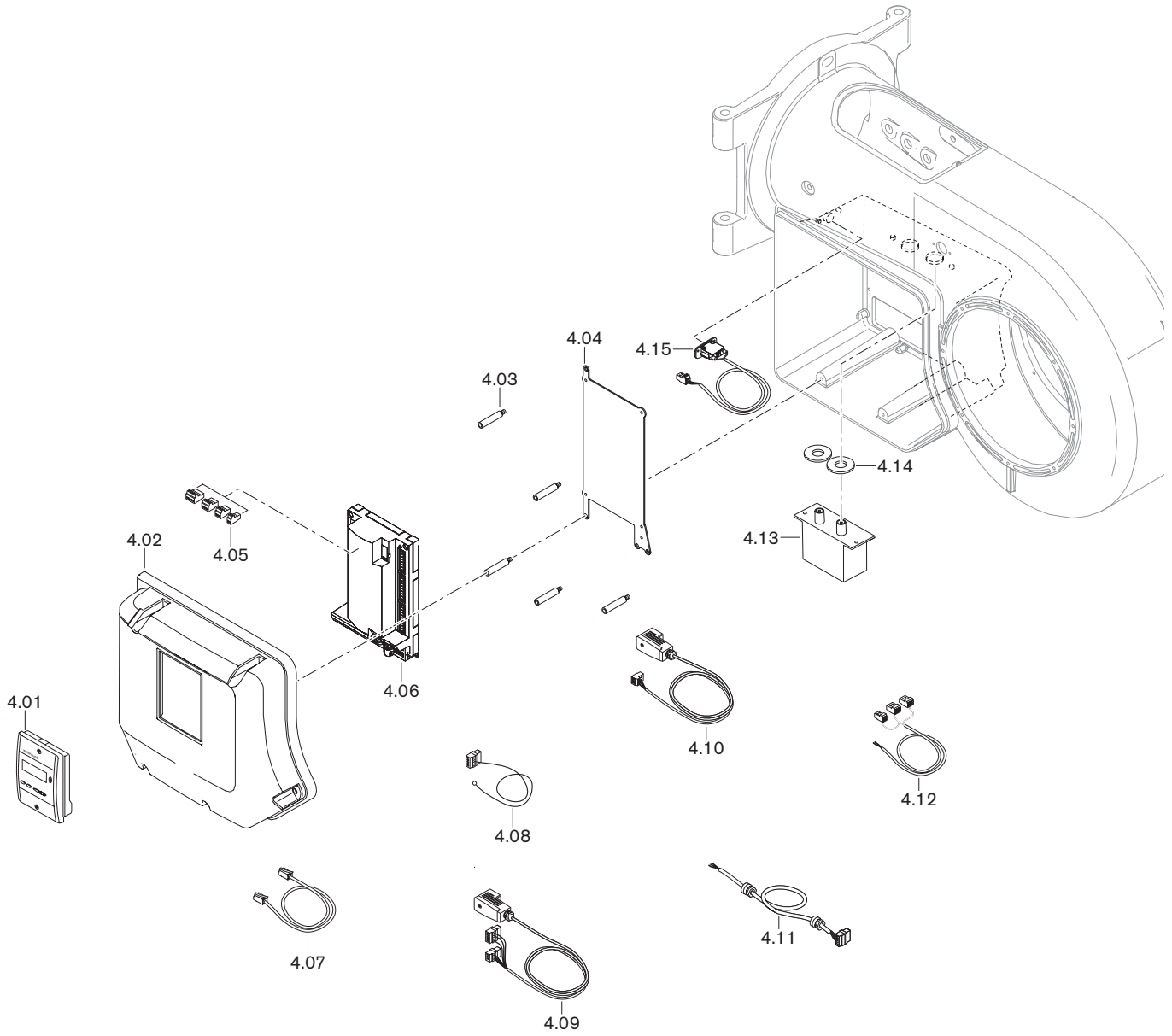
Поз.	Обозначение	№ заказа
1.01	Крышка смотрового окна WM 20 в комплекте	211 204 01 02 2
1.02	Смотровое стекло	211 153 01 15 7
1.03	Заглушка смотрового окна, вкл. пружинную гайку	211 104 01 13 2
1.04	Уплотнение крышки смотрового окна	211 204 01 04 7
1.05	Поворотный штифт 14 x 277	211 304 01 07 7
1.06	Стопорная шайба 10	431 604
1.07	Поворотный фланец WM-G 20 – винт M10 x 35 – шайба A 10,5	217 204 01 01 7 402 600 430 600
1.08	Шпилька M12 x 70	401701
1.09	Колпачковая гайка M12 DIN 1587	412 401
1.10	Шайба В 13	430 801
1.11	Фланцевое уплотнение 330 x 255	151 707 00 05 7
1.12	Кабельный ввод W-FM в комплекте	211 104 01 05 2
1.13	Корпус воздухозаборника WM 20, порошковая покраска	211 204 02 09 7
1.14	Обшивка из пенопласта WM 20	211 204 02 03 7
1.15	Смотровое стекло WM 20	211 204 02 11 7
1.16	Комплект кабельных вводов	211 104 01 50 2
1.17	Фирменная табличка WM 20	211 204 01 06 7



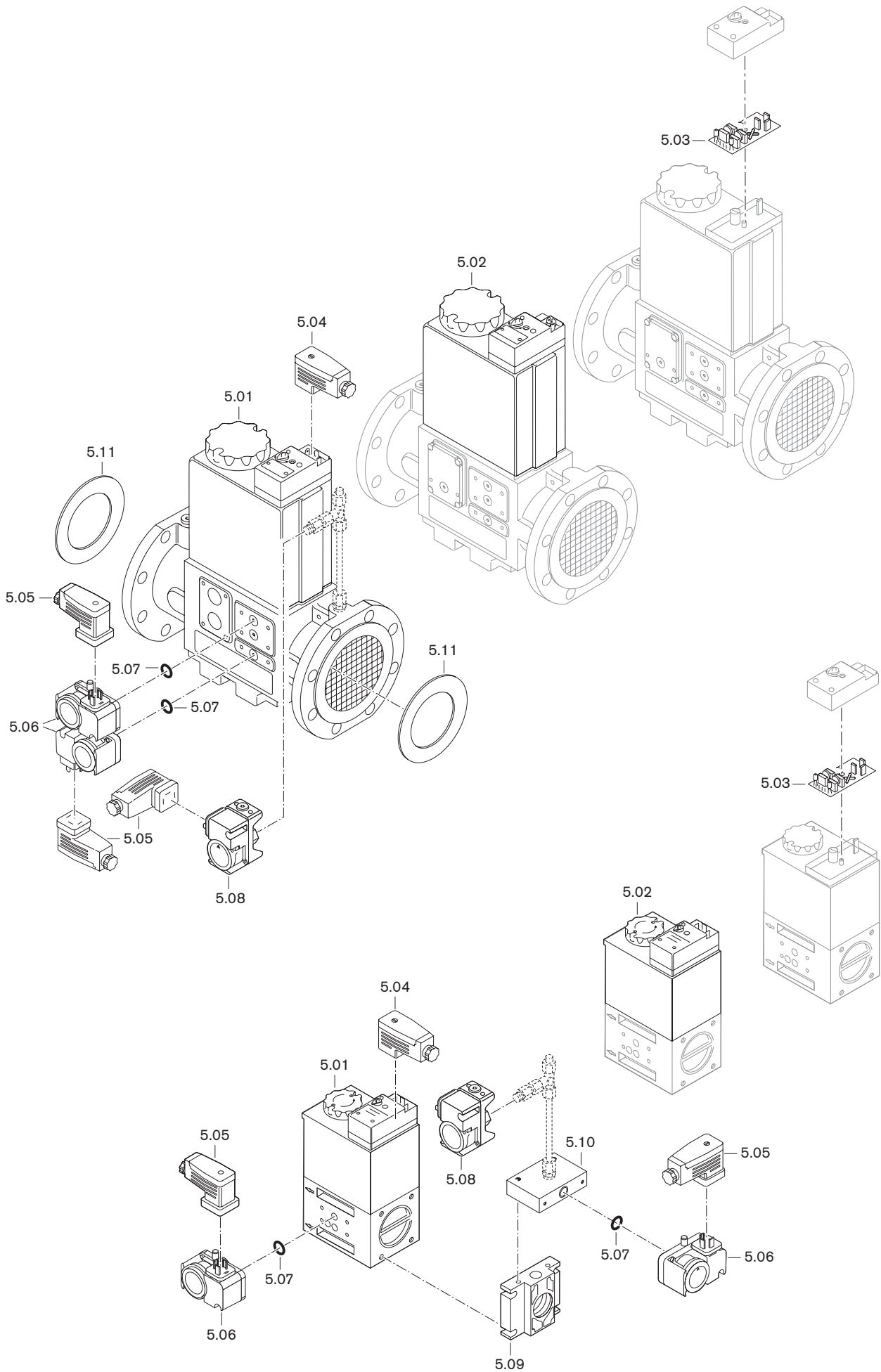
Поз.	Обозначение	№ заказа
2.01	Двигатель, вкл. контактор D112/110-2/2 380-400 В 50 Гц 3~	211 204 07 02 0
2.02	Контактор двигателя В7, 230 В 50 Гц	702 818
2.03	Комплект кабельных вводов	211 104 01 50 2
2.04	Призматическая шпонка 6 x 6 x 45	490 316
2.05	Вентиляторное колесо TS 268 x 100 (50 Гц) Съемное устройство	211 204 08 01 2 111 111 00 01 2
2.06	Входное кольцо WM 20 285 x 209 x 43 (50 Гц)	211 204 02 01 7
2.07	Решетка воздухозаборника 68 x 284,5	211 304 02 04 2
2.08	Воздушная заслонка WM 20 – винт М4 x 10 DIN 912 с фиксатором	211 204 02 07 7 402 264
2.09	Сервопривод STE 50 1,2 Нм для W-FM 50	651 475
2.10	Сегментная шпонка 3 x 3,7 DIN 6888	490 157
2.11	Вал воздушной заслонки с муфтой WM 20	211 204 02 05 2
2.12	Входная шайба GTM 1828-015	499 291
2.13	Шайба-компенсатор KAS 19,3 x 25,8 x 0,3	465 019
2.14	Втулка подшипника GFM 1820-12	499 289
2.15	Вал воздушной заслонки с натяжным штифтом WM 20	211 204 02 06 2
2.16	Входная шайба GTM 1018-010	499 285
2.17	Шайба 10,5 x 15,8 x 0,2	465 018
2.18	Втулка подшипника GFM 1012-07	499 290
2.19	Шпилька М5 x 14 DIN 914 с фиксатором	420 497
2.20	Установочный рычаг	211 104 02 04 7
2.21	Шпилька М5 x 20 DIN 914 с фиксатором	420 496
2.22	Двойной шарнир EGZM 06-75 EK – винт М6 x 14 с фиксатором	499 288 402 265
2.23	Реле давления воздуха LGW 50 A2P – колпачок для LGW – шланг 4 x 1,75, длиной 600 мм	691 373 446 011 151 518 24 03 7
2.24	Ввинчиваемый патрубок	217 104 24 01 7



Поз.	Обозначение	№ заказа
3.01	Пламенная труба WM-G(L)20/2	217 204 14 01 2
3.02	Зажимный винт	151 518 01 07 7
3.03	Уплотнение 77 x 185 x 2 из прорезиненной пробки	151 707 00 02 7
3.04	Газовый дроссель DN 65, в комплекте	217 405 25 02 2
3.05	Сегментная шпонка 3 x 3,7 DIN 6888	490 157
3.06	Промежуточный корпус для газового дросселя серии В	217 704 25 02 7
3.07	Смотровое стекло 33 x 33 x 6	211 404 17 02 7
3.08	Муфта с выемкой под шпонку серии 2	217 704 15 10 7
3.09	Сервопривод STE 50 1,2 Нм для W-FM50	651 476
3.10	Смесительный корпус WM-G20, в комплекте	217 205 14 03 2
3.11	Подпорная шайба WM-G20 190k x 65	217 205 14 04 2
3.12	Газовая трубка с форсункой 25 x 1,5 x 65 WM-G20	217 204 14 07 7
3.13	Центральная газовая трубка 8 x 2 x 50 WM-G20	217 204 14 10 7
3.14	Распределительное кольцо WM-G20	217 204 14 18 7
3.15	Смесительная трубка внутр. WM-G(L)20	217 204 14 05 7
3.16	Смесительная трубка внешн. WM-G(L)20 130 x 127,5	217 204 14 04 7
3.17	Смесительный корпус WM-G(L)20	217 204 14 03 7
3.18	Крепежное кольцо	217 204 14 12 7
3.19	Заглушка 60 x 1,5	217 204 14 20 7
3.20	Зажим для электродов	217 204 14 19 7
3.21	Электрод ионизации Kanthal A1 WM-G20	151 243 14 13 7
3.22	Кабель ионизации, 540 мм	251 103 14 08 2
3.23	Кабель ионизации, 640 мм	151 316 00 02 2
3.24	Электрод зажигания G40-70 исп. LN	217 405 14 16 7
3.25	Кабель зажигания, 730 мм WM-G20	217 404 11 02 2



Поз.	Обозначение	№ заказа
4.01	БУИ для W-FM50	600 405
4.02	Крышка W-FM / БУИ, вкл. уплотнение и крепежные гильзы	
	- БУИ на корпусе	211 204 12 01 2
	- БУИ отдельно	211 204 12 02 2
4.03	Шпилька крышки W-FM	211 104 12 03 7
4.04	Монтажная пластина WM для W-FM 50	211 204 12 04 7
4.05	Штекеры подключения W-FM	
	- X3-02 Реле давления воздуха	716 301
	- X3-03 Концевой выключатель на фланце горелки	716 302
	- X3-04 Сеть и предохранительный контур	716 303
	- X3-05 Вентилятор, аварийная сигнализация	716 410
	- X4-02 Прибор зажигания	716 305
	- X5-01 Реле мин. давления	716 307
	- X5-02 Реле макс. давления	716 308
	- X5-03 Регулировочный контур	716 309
	- X6-03 Предохранительный клапан	716 312
	- X7-01 DMV клапан 2	716 313
	- X8-02 DMV клапан 1	716 317
	- X8-04 Работа - сброс 50	716 411
	- X9-04 Реле давления контроля герметичности	716 418
	- X10-05 Датчик пламени	716 413
	- X74 Подключение частотного преобразователя	716 417
	- X75 Топливный счетчик	716 415
4.06	Менеджер горения W-FM 50 230 В	600 400
4.07	Кабель со штекером W-FM 50 - БУИ	600 406
4.08	Кабель со штекером W-FM 50 - сеть/ предохранительный контур	217 104 12 02 2
4.09	Кабель со штекером W-FM 50 для DMV	217 104 26 01 2
4.10	Кабель со штекером W-FM 50 для	
	- реле минимального давления газа	217 104 26 02 2
	- реле максимального давления газа	217 104 26 03 2
	- реле давления газа контроля герметичности	217 104 26 04 2
4.11	Кабель со штекером W-FM 50/ частотный преобразователь	217 104 12 10 2
4.12	Кабель со штекером W-FM 50/ контактор двигателя	217 104 12 09 2
4.13	Прибор зажигания W-ZG 02/V для W-FM 230 В	217 704 11 03 2
4.14	Уплотнительное кольцо для W-ZG 02 44 x 18 x 4	211 163 11 02 7
4.15	Концевой выключатель WM	211 104 01 06 2



Поз.	Обозначение	№ заказа
5.01	Двойной магнитный клапан:	
	– DMV-D 512/11; 230 В	605 206
	– DMV-D 520/11; 230 В	605 208
	– DMV-D 5065/11; 230 В	605 216
	– DMV-D 5080/11; 230 В	605 218
	– DMV-D 5100/11; 230 В	605 220
	– DMV-D 5125/11; 230 В	605 222
5.02	Магнитная катушка в комплекте 230 В для:	
	– 512/11 Тип 1211	605 942
	– 520/11 Тип 1212	605 943
	– 5065/11 Тип 1411	605 945
	– 5080/11 Тип 1511	605 946
	– 5100/11 Тип 1611	605 947
	– 5125/11 Тип 1711	605 948
5.03	Печатная плата DMV-D; 230 В	
	DMV-D 512, 520, 5065, 5080	605 997
	DMV-D 5100 + 5125	605 998
5.04	Штекер клапана DMV 4-полюсный, 250 В АС, 16А	217 304 26 01 2
5.05	Штекер реле GW 4- полюсный, 250 В АС, 16 А	217 304 26 02 2
5.06	Реле давления газа	
	– GW 50 А5/1 5-50 мбар	691 378
	– GW 150 А5/1 10-150 мбар	691 379
	– GW 500 А5/1 100-500 мбар	691 380
5.07	Кольцевое уплотнение GW А5/1 10,5 x 2,25	445 512
5.08	Реле давления газа	
	– GW 50 А6/1 5-50 мбар	691 381
	– GW 150 А6/1 10-150 мбар	691 382
	– GW 500 А6/1 100-500 мбар	691 383
5.09	Фланец	
	– DMV 512 RP 1	605 228
	– DMV 520 RP 1 1/2	605 230
	– DMV 520 RP 2	605 231
5.10	Комплект адаптеров DMV	605 251
5.11	Уплотнительное кольцо DIN 2690	
	– DN65 77 x 127 x 2	441 861
	– DN80 90 x 142 x 2	441 044
	– DN100 115 x 162 x 2	441 045
	– DN125 141 x 192 x 2	441 046