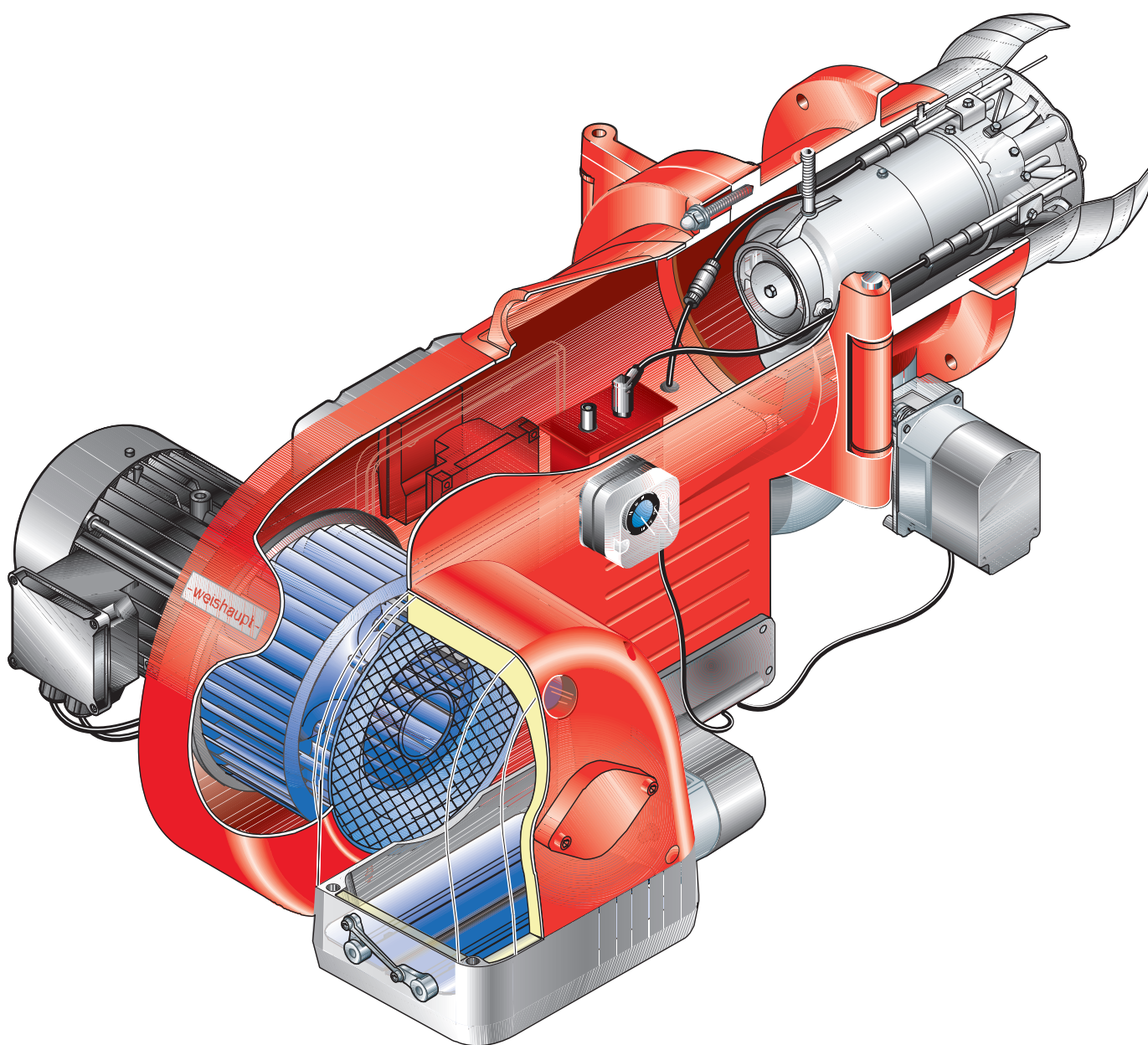
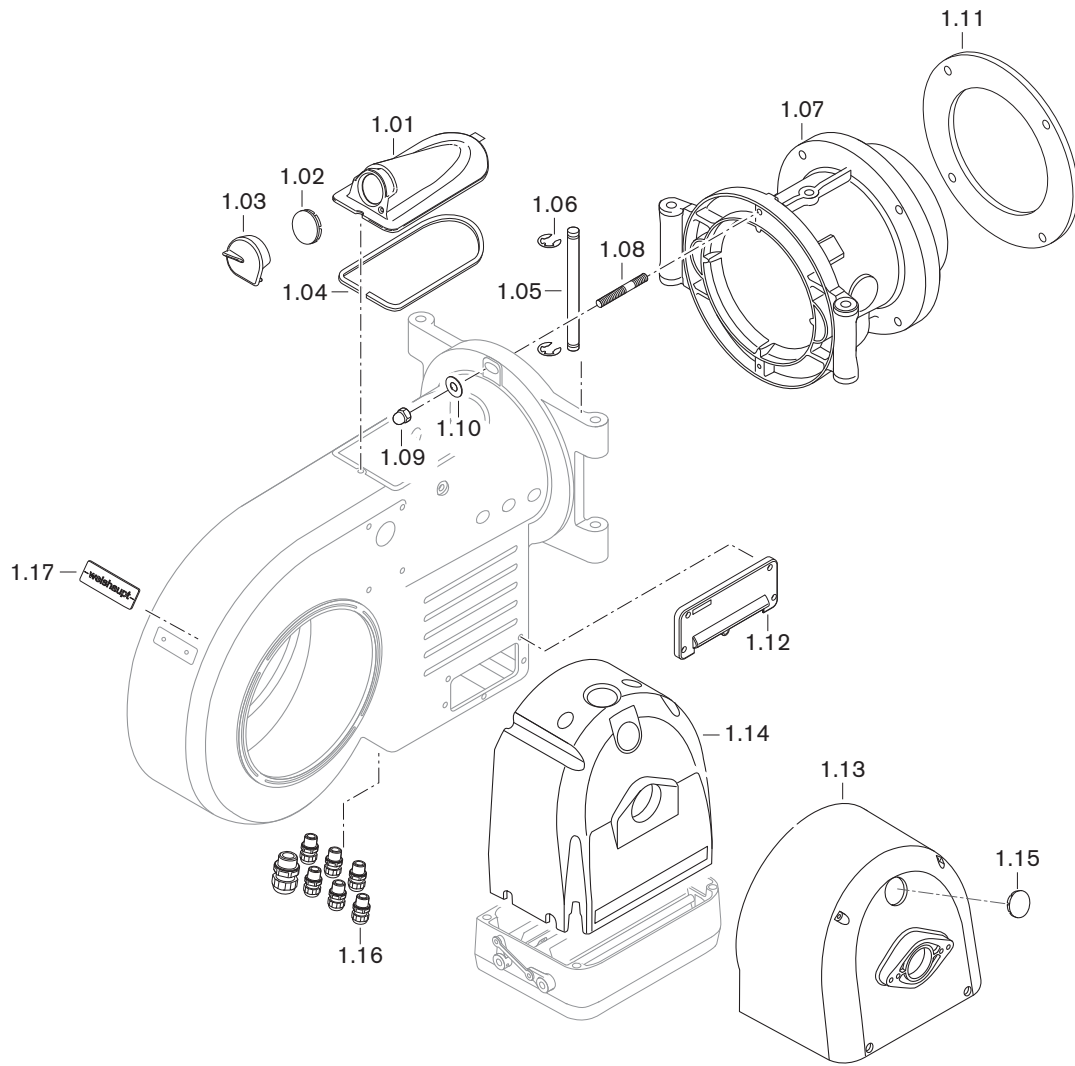


– weishaupt –

# Руководство

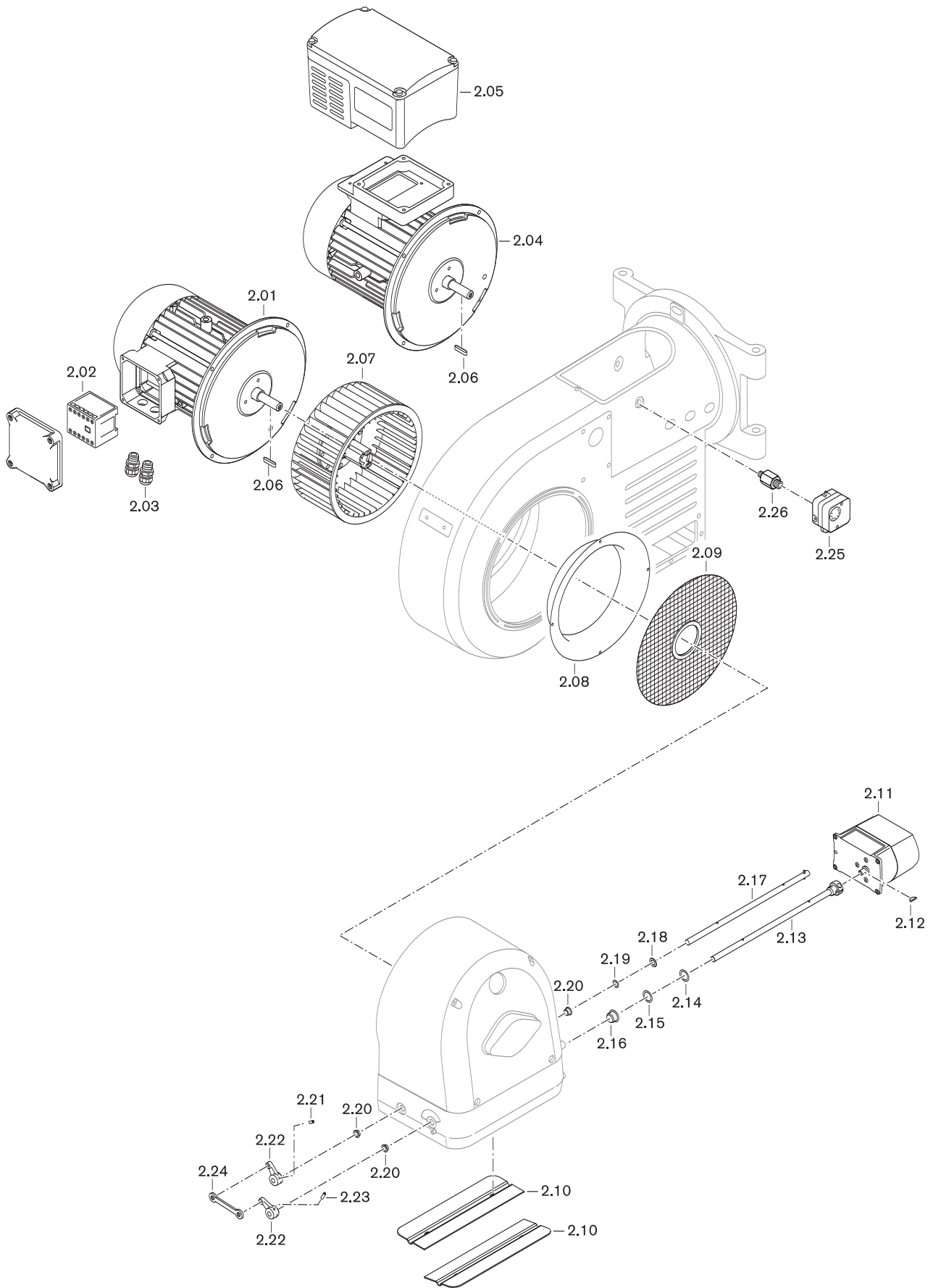
по монтажу и эксплуатации



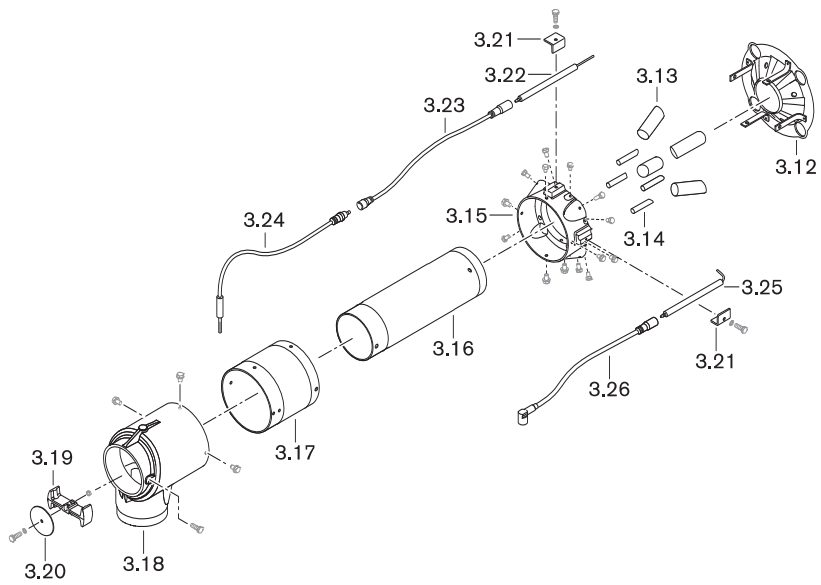
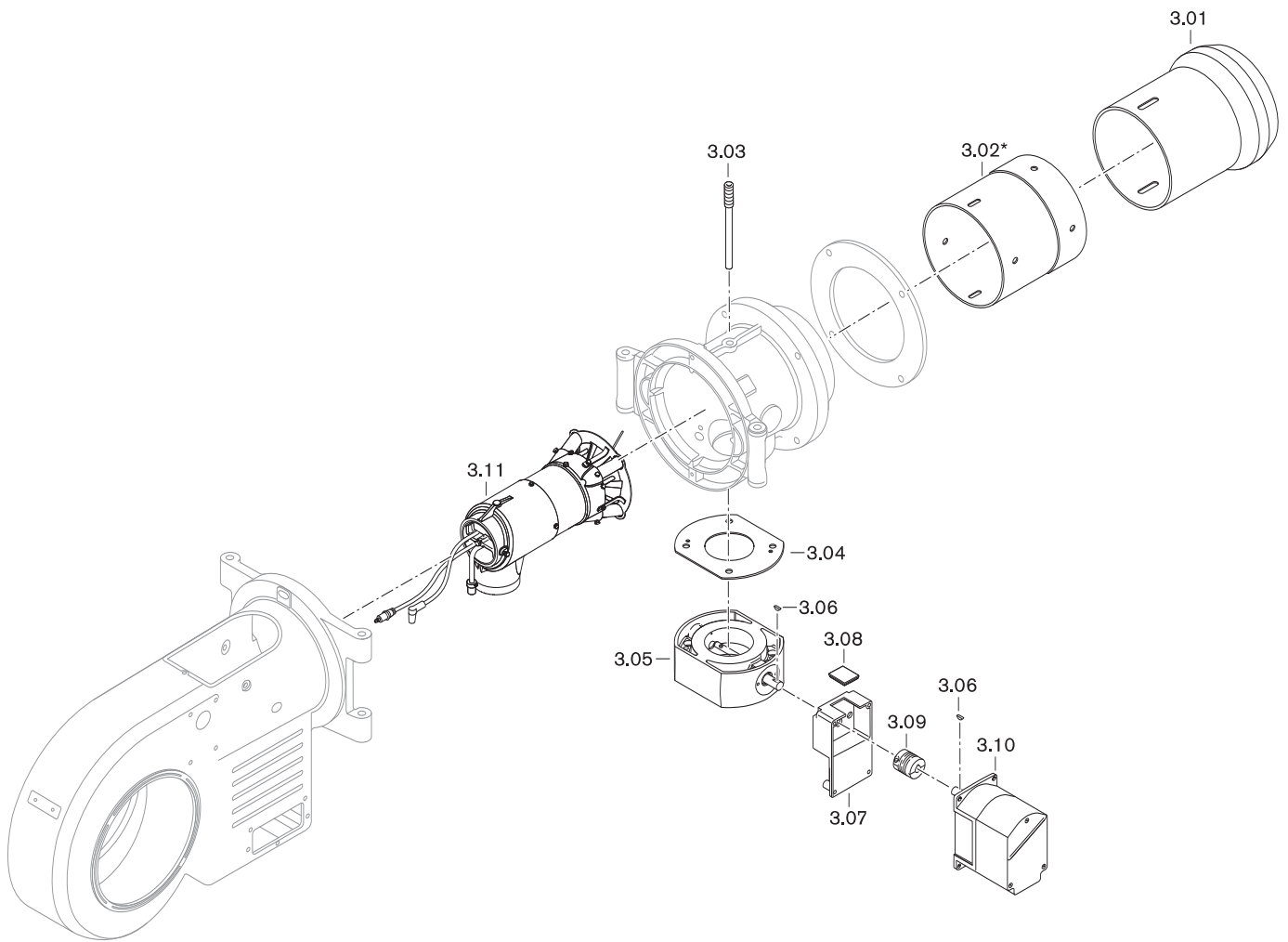


---

| <b>Поз.</b> | <b>Обозначение</b>   | <b>№ заказа</b>                       |
|-------------|--|---------------------------------------|
| 1.01        | Крышка смотрового окна WM 20 в комплекте                       | 211 204 01 02 2                       |
| 1.02        | Смотровое стекло   | 211 153 01 15 7                       |
| 1.03        | Заглушка смотрового окна,<br>вкл. пружинную гайку              | 211 104 01 13 2                       |
| 1.04        | Уплотнение крышки смотрового окна                              | 211 204 01 04 7                       |
| 1.05        | Поворотный штифт 14 x 277                                      | 211 304 01 07 7                       |
| 1.06        | Стопорная шайба 10   | 431 604                               |
| 1.07        | Поворотный фланец WM-G 20<br>– винт M10 x 35<br>– шайба А 10,5 | 217 204 01 01 7<br>402 600<br>430 600 |
| 1.08        | Шпилька M12 x 70   | 401 701                               |
| 1.09        | Колпачковая гайка M12 DIN 1587                                 | 412 401                               |
| 1.10        | Шайба В 13   | 430 801                               |
| 1.11        | Фланцевое уплотнение 330 x 255                                 | 151 707 00 05 7                       |
| 1.12        | Кабельный ввод W-FM в комплекте                                | 211 104 01 05 2                       |
| 1.13        | Корпус воздухозаборника WM 20,<br>порошковая покраска          | 211 204 02 09 7                       |
| 1.14        | Обшивка из пенопласта WM 20                                    | 211 204 02 03 7                       |
| 1.15        | Смотровое стекло WM 20   | 211 204 02 11 7                       |
| 1.16        | Комплект кабельных вводов                                      | 211 104 01 50 2                       |
| 1.17        | Фирменная табличка WM 20                                       | 211 204 01 06 7                       |

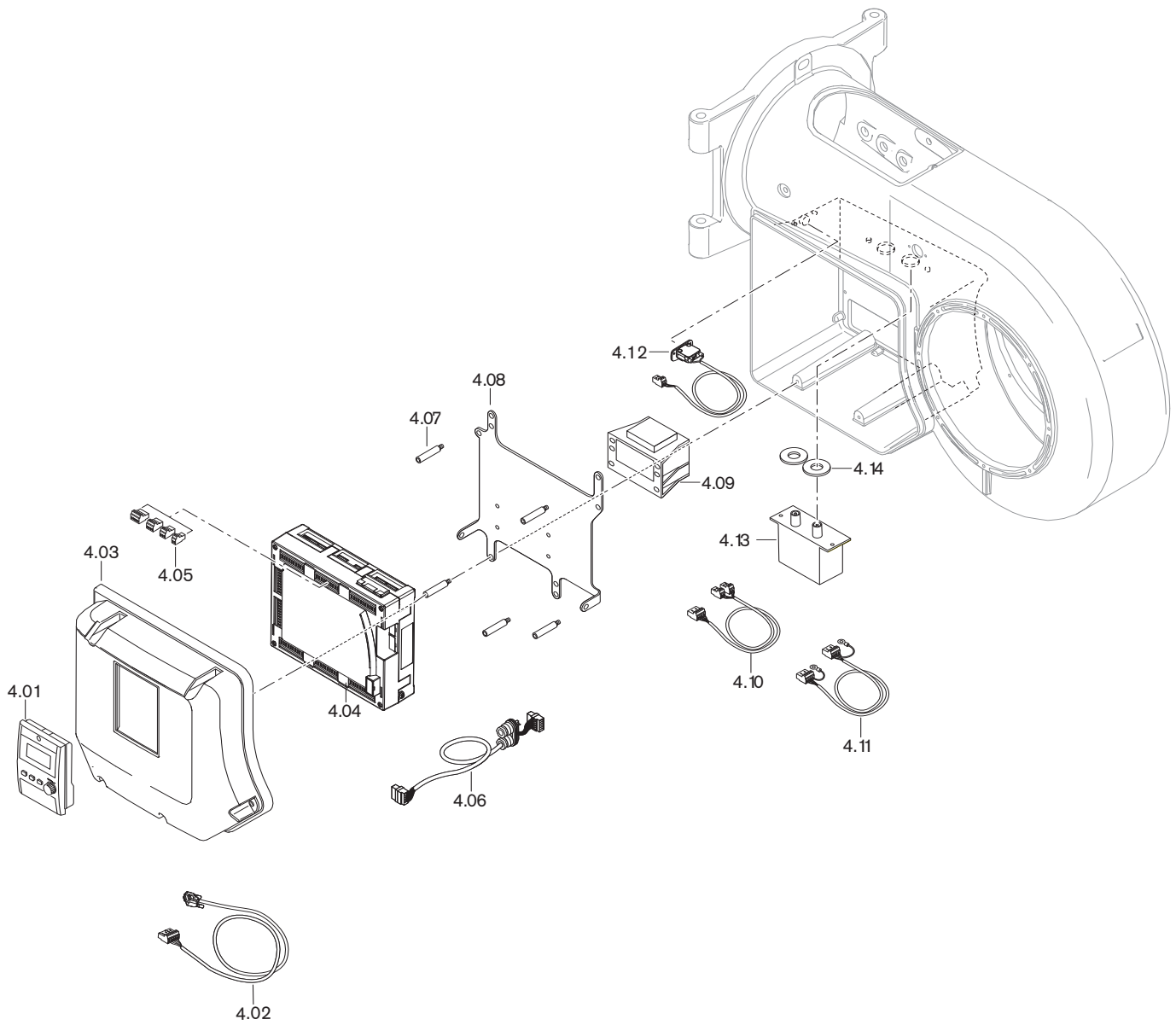


| Поз. | Обозначение   | № заказа                              |
|------|---|---------------------------------------|
| 2.01 | Двигатель, вкл. контактор<br>D112/110-2/2 380-400 В 50 Гц 3~                                | 211 204 07 05 0                       |
| 2.02 | Контактор двигателя В7, 230 В 50 Гц   | 702 818                               |
| 2.03 | Комплект кабельных вводов   | 211 104 01 50 2                       |
| 2.04 | Двигатель для встроенного<br>частотного преобразователя,<br>D112/110-2/2 380-400 В 50 Гц 3~ | 211 204 07 03 0                       |
| 2.05 | Частотный преобразователь MI 300/3  | 795 791                               |
| 2.06 | Призматическая шпонка 6 x 6 x 45  | 490 316                               |
| 2.07 | Вентиляторное колесо TS 268 x 100 (50 Гц)<br>Съемное устройство                             | 211 204 08 01 2<br>111 111 00 01 2    |
| 2.08 | Входное кольцо WM 20 285 x 209 x 43 (50 Гц)   | 211 204 02 01 7                       |
| 2.09 | Решетка воздухозаборника 68 x 284,5   | 211 304 02 04 2                       |
| 2.10 | Воздушная заслонка WM 20<br>– винт М4 x 10 DIN 912 с фиксатором                             | 211 204 02 07 7<br>402 264            |
| 2.11 | Сервопривод SQM45.291 А9 3 Нм   | 651 470                               |
| 2.12 | Сегментная шпонка 3 x 3,7 DIN 6888  | 490 157                               |
| 2.13 | Вал воздушной заслонки с муфтой WM 20   | 211 204 02 05 2                       |
| 2.14 | Входная шайба GTM 1828-015  | 499 291                               |
| 2.15 | Шайба-компенсатор KAS 19,3 x 25,8 x 0,3   | 465 019                               |
| 2.16 | Втулка подшипника GFM 1820-12   | 499 289                               |
| 2.17 | Вал воздушной заслонки<br>с натяжным штифтом WM 20  | 211 204 02 06 2                       |
| 2.18 | Входная шайба GTM 1018-010  | 499 285                               |
| 2.19 | Шайба 10,5 x 15,8 x 0,2   | 465 018                               |
| 2.20 | Втулка подшипника GFM 1012-07   | 499 290                               |
| 2.21 | Шпилька М5 x 14 DIN 914 с фиксатором  | 420 497                               |
| 2.22 | Установочный рычаг  | 211 104 02 04 7                       |
| 2.23 | Шпилька М5 x 20 DIN 914 с фиксатором  | 420 496                               |
| 2.24 | Двойной шарнир EGZM 06-75 ЕК<br>– винт М6 x 14 с фиксатором                                 | 499 288<br>402 265                    |
| 2.25 | Реле давления воздуха LGW 50 А2Р<br>– колпачок для LGW<br>– шланг 4 x 1,75, длиной 250 мм   | 691 373<br>446 011<br>232 101 24 03 7 |
| 2.26 | Ввинчиваемый патрубок   | 217 104 24 01 7                       |



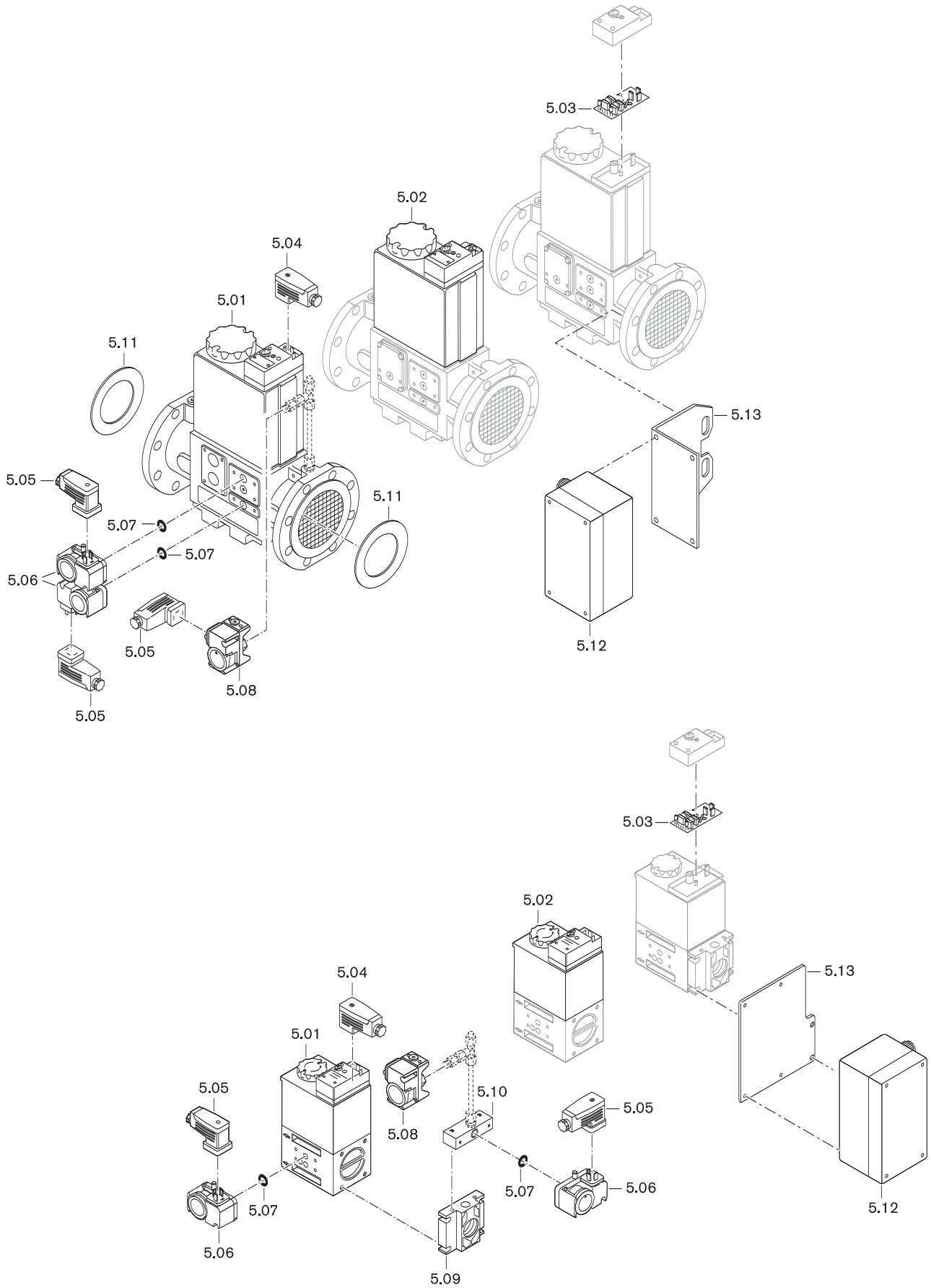
| Поз. | Обозначение   | № заказа        |
|------|---|-----------------|
| 3.01 | Пламенная труба WM-G(L)20/2-1а                        | 217 204 14 01 2 |
| 3.02 | Удлинение трубы* на                                   |                 |
|      | – 100 мм  | 150 707 14 06 7 |
|      | – 200 мм  | 150 707 14 07 7 |
|      | – 300 мм  | 150 707 14 08 7 |
| 3.03 | Зажимный винт   | 151 518 01 07 7 |
| 3.04 | Уплотнение 77 x 185 x 2<br>из прорезиненной пробки    | 151 707 00 02 7 |
| 3.05 | Газовый дроссель DN 65, в комплекте                   | 217 405 25 02 2 |
| 3.06 | Сегментная шпонка 3 x 3,7 DIN 6888                    | 490 157         |
| 3.07 | Промежуточный корпус<br>для газового дросселя серии В | 217 704 25 02 7 |
| 3.08 | Смотровое стекло 33 x 33 x 6                          | 211 404 17 02 7 |
| 3.09 | Муфта с выемкой под шпонку серии 2                    | 217 704 15 10 7 |
| 3.10 | Сервопривод SQM45.291 А9 3 Нм                         | 651 470         |
| 3.11 | Смесительный корпус, в комплекте                      |                 |
|      | – WM-G20  | 217 205 14 03 2 |
|      | – WM-G20 с удл.* на 100 мм                            | 250 205 14 01 2 |
|      | – WM-G20 с удл.* на 200 мм                            | 250 205 14 02 2 |
|      | – WM-G20 с удл.* на 300 мм                            | 250 205 14 03 2 |
| 3.12 | Подпорная шайба WM-G20 190k x 65                      | 217 205 14 04 2 |
| 3.13 | Газовая трубка с форсункой<br>25 x 1,5 x 65 WM-G20    | 217 204 14 07 7 |
| 3.14 | Центральная газовая трубка<br>8 x 2 x 50 WM-G20       | 217 204 14 10 7 |
| 3.15 | Распределительное кольцо WM-G20                       | 217 204 14 18 7 |
| 3.16 | Смесительная трубка внутренняя                        |                 |
|      | – WM-G(L)20   | 217 204 14 05 7 |
|      | – WM-G(L)20 с удл.* на 100 мм                         | 250 204 14 01 7 |
|      | – WM-G(L)20 с удл.* на 200 мм                         | 250 204 14 02 7 |
|      | – WM-G(L)20 с удл.* на 300 мм                         | 250 204 14 03 7 |
| 3.17 | Смесительная трубка внешняя                           |                 |
|      | – WM-G(L)20   | 217 204 14 04 7 |
|      | – WM-G(L)20 с удл.* на 100 мм                         | 250 204 14 04 7 |
|      | – WM-G(L)20 с удл.* на 200 мм                         | 250 204 14 05 7 |
|      | – WM-G(L)20 с удл.* на 300 мм                         | 250 204 14 06 7 |
| 3.18 | Смесительный корпус WM-G(L)20                         | 217 204 14 03 7 |
| 3.19 | Крепежное кольцо                                      | 217 204 14 12 7 |
| 3.20 | Заглушка 60 x 1,5                                     | 217 204 14 20 7 |
| 3.21 | Зажим для электродов                                  | 217 204 14 19 7 |
| 3.22 | Электрод ионизации Kanthal A1 WM-G20                  | 151 243 14 13 7 |
| 3.23 | Кабель ионизации, 1x1                                 |                 |
|      | – 540 мм  | 251 103 14 08 2 |
|      | – 640 мм*   | 251 103 14 10 2 |
|      | – 740 мм*   | 251 103 14 12 2 |
|      | – 840 мм*   | 251 103 14 14 2 |
| 3.24 | Кабель ионизации, 640 мм                              | 151 316 00 02 2 |
| 3.25 | Электрод зажигания G40-70 исп. LN                     | 217 405 14 16 7 |
| 3.26 | Кабель зажигания                                      |                 |
|      | – 700 мм  | 217 404 11 02 2 |
|      | – 800 мм*   | 150 707 11 01 2 |
|      | – 900 мм*   | 150 707 11 02 2 |
|      | – 1000 мм*  | 290 404 11 03 2 |

\* только в сочетании с удлинением пламенной головы





| Поз. | Обозначение  | № заказа   |
|------|--|--|
| 4.01 | БУИ для W-FM 100/200<br>- Восточная Европа 2   | 600 435  |
| 4.02 | Штекерный кабель W-FM... БУИ<br>- БУИ смонтирован на корпусе<br>- БУИ смонтирован отдельно 4000 мм<br>- БУИ смонтирован отдельно 2500 мм<br>- БУИ смонтирован отдельно 1500 мм   | 217 706 12 10 2<br>217 706 12 19 2<br>217 706 12 43 2<br>217 706 12 42 2   |
| 4.03 | Кожух для W-FM, вкл. уплотнительные<br>и крепежные гильзы<br>- для БУИ (на корпусе)<br>- для БУИ (отдельно)  | 211 204 12 01 2<br>211 204 12 02 2   |
| 4.04 | Менеджер горения 230В,50-60Гц<br>- W-FM 100 без регулятора мощности<br>- W-FM 100 с регулятором мощности<br>- W-FM 200   | 600 450<br>600 451<br>600 453  |
| 4.05 | Штекеры для W-FM<br>- X3-01 включение двигателя<br>- X3-02 реле давления воздуха<br>- X3-03 концевой выключатель<br>на фланце горелки 716 302<br>- X3-04 сеть и предохранительная цепь<br>- X4-01 переключение ж/т – газ<br>- X4-02 прибор зажигания<br>- X4-03 магнитный клапан<br>для разгрузки реле давления воздуха<br>- X5-03 регулировочный контур<br>- X6-01 подача топлива<br>- X7-03 задержка на старте (газ)<br>- X8-01 индикация ж/т-газа<br>- X9-01 газ, PV, V1, V2, SV<br>- X9-02 N, PE<br>- X9-03 газ макс./мин.<br>- X10-01 трансформатор 230/12В<br>- X10-03 ионизация<br>- X50 шина CAN БУИ<br>- X51 шина CAN сервопривода<br>- X52 трансформатор 2x 12В<br>- X60 температурный датчик<br>- X61 фактическое значение U/I<br>- X62 заданное значение U/I<br>- X63 выход 4-20 мА<br>- X70 датчик приближения двигателя<br>- X73 частотный преобразователь | 716 300<br>716 301<br><br>716 303<br>716 304<br>716 305<br><br>716 306<br>716 309<br>716 310<br>716 315<br>716 316<br>716 319<br>716 320<br>716 321<br>716 322<br>716 323<br>716 325<br>716 326<br>716 327<br>716 328<br>716 329<br>716 330<br>716 331<br>716 333<br>716 336 |
| 4.06 | Штекерный кабель<br>- от W-FM до SQM ...регулятор воздуха<br>- от SQM4...к SQM4...- 1100 мм  | 217 706 12 11 2<br>217 706 12 15 2   |
| 4.07 | Шпилька крышки W-FM WM10   | 211 104 12 03 7  |
| 4.08 | Монтажная пластина для W-FM 100  | 218 204 12 01 7  |
| 4.09 | Трансформатор<br>для W-FM 100/200 AGG 5/220; 230В  | 600 331  |
| 4.10 | Штекерный кабель W-FM<br>для трансформатора 230В/12В   | 217 706 12 01 2  |
| 4.11 | Штекерный кабель<br>WM10 W-FM для трансформатора 12-0-12 В   | 217 104 12 01 2  |
| 4.12 | Концевой выключатель WM  | 211 104 01 06 2  |
| 4.13 | Прибор зажигания,<br>тип W-ZG02/V 230 В, 90 ВА   | 603 184  |
| 4.14 | Уплотнительное кольцо<br>для W-ZG02 44 x 18 x 4  | 211 163 11 02 7  |



| Поз. | Обозначение                                     | № заказа        |
|------|---|-----------------|
| 5.01 | Двойной магнитный клапан:                       |                 |
|      | – DMV-D 512/11; 230 В                           | 605 206         |
|      | – DMV-D 520/11; 230 В                           | 605 208         |
|      | – DMV-D 5065/11; 230 В                          | 605 216         |
|      | – DMV-D 5080/11; 230 В                          | 605 218         |
|      | – DMV-D 5100/11; 230 В                          | 605 220         |
|      | – DMV-D 5125/11; 230 В                          | 605 222         |
| 5.02 | Магнитная катушка в комплекте 230 В для:        |                 |
|      | – 512/11 Тип 1211                               | 605 942         |
|      | – 520/11 Тип 1212                               | 605 943         |
|      | – 5065/11 Тип 1411                              | 605 945         |
|      | – 5080/11 Тип 1511                              | 605 946         |
|      | – 5100/11 Тип 1611                              | 605 947         |
|      | – 5125/11 Тип 1711                              | 605 948         |
| 5.03 | Печатная плата DMV-D; 230 В                     |                 |
|      | DMV-D 512, 520, 5065, 5080                      | 605 997         |
|      | DMV-D 5100 + 5125                               | 605 998         |
| 5.04 | Штекер клапана DMV 4-полюсный,<br>250 В AC, 16А | 217 304 26 01 2 |
| 5.05 | Штекер реле GW 4-полюсный, 250 В AC, 16 А       | 217 304 26 02 2 |
| 5.06 | Реле давления газа                              |                 |
|      | – GW 50 A5/1 5-50 мбар                          | 691 378         |
|      | – GW 150 A5/1 10-150 мбар                       | 691 379         |
|      | – GW 500 A5/1 100-500 мбар                      | 691 380         |
| 5.07 | Кольцевое уплотнение GW A5/1 10,5 x 2,25        | 445 512         |
| 5.08 | Реле давления газа                              |                 |
|      | – GW 50 A6/1 5-50 мбар                          | 691 381         |
|      | – GW 150 A6/1 10-150 мбар                       | 691 382         |
|      | – GW 500 A6/1 100-500 мбар                      | 691 383         |
| 5.09 | Фланец  |                 |
|      | – DMV 512 RP 1                                  | 605 228         |
|      | – DMV 520 RP 1 1/2                              | 605 230         |
|      | – DMV 520 RP 2                                  | 605 231         |
| 5.10 | Комплект адаптеров DMV                          | 605 251         |
| 5.11 | Уплотнительное кольцо DIN 2690                  |                 |
|      | – DN65 77 x 127 x 2                             | 441 861         |
|      | – DN80 90 x 142 x 2                             | 441 044         |
|      | – DN100 115 x 162 x 2                           | 441 045         |
|      | – DN125 141 x 192 x 2                           | 441 046         |
| 5.12 | Клеммная коробка для газовой арматуры           |                 |
|      | – с реле макс. давления газа                    | 217 704 26 04 2 |
|      | – без реле макс. давления газа                  | 217 704 26 03 2 |
| 5.13 | Магнитная пластина для клеммной коробки         |                 |
|      | – для арматуры фланцевого исполнения            | 217 704 26 11 7 |
|      | – для арматуры резьбового исполнения            | 217 304 26 08 7 |