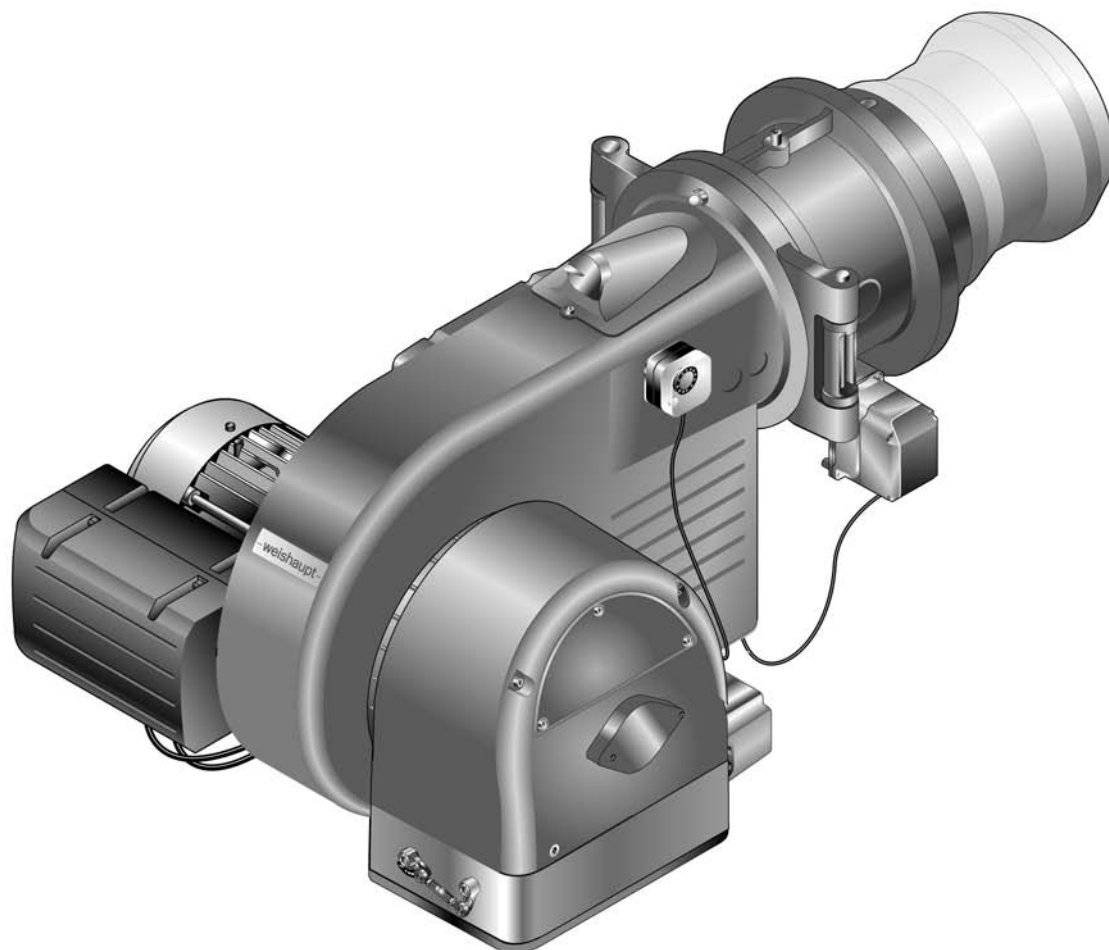


–weishaupt–

# manual

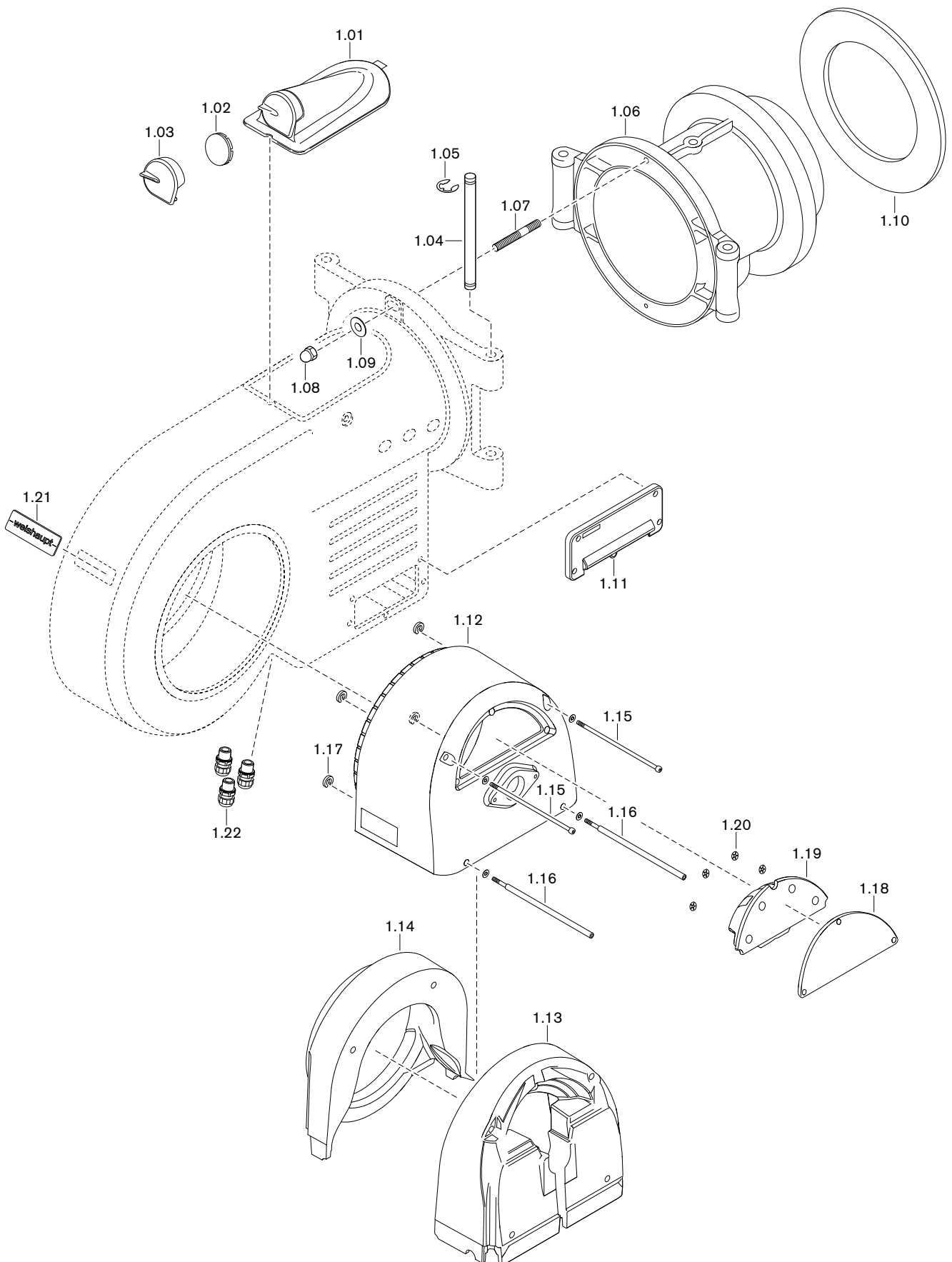
Инструкция по монтажу и эксплуатации

---



11 Запасные части

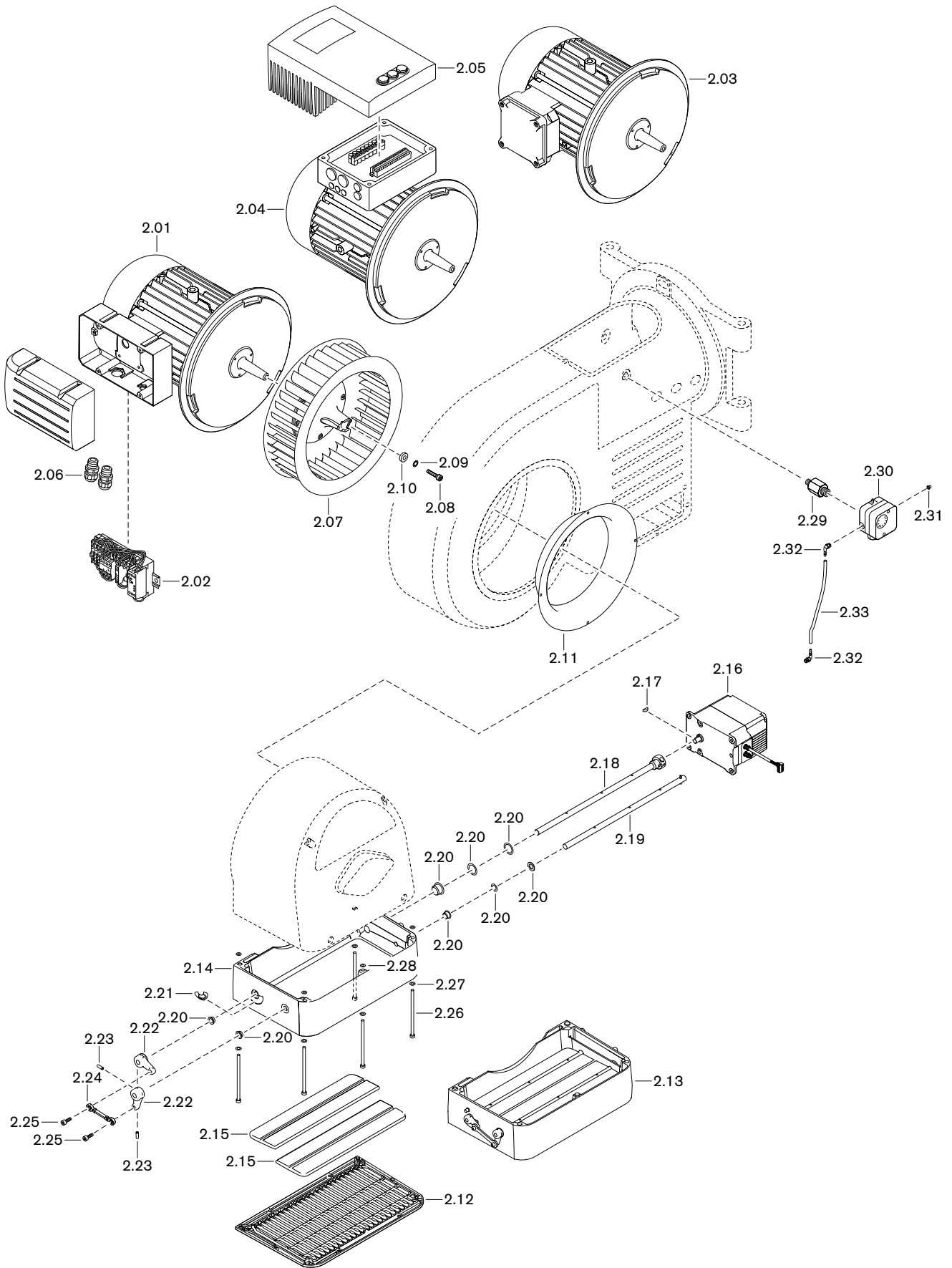
11 Запасные части



## 11 Запасные части

Поз.	Обозначение	Номер заказа
1.01	Крышка смотрового окна в комплекте	211 314 01 02 2
1.02	Смотровое стекло	211 153 01 15 7
1.03	Защитная крышка смотрового окна	211 104 01 13 2
1.04	Поворотная шпилька 16 x 275	211 314 01 05 7
1.05	Предохранительная шайба 12	431 611
1.06	Поворотный фланец	217 314 01 02 7
	– Шпилька M12 x 55	421 028
	– Шайба B13	430 801
	– Шестигранная гайка M12	411 600
1.07	Установочный штифт M12 x 55	421 028
1.08	Колпачковая гайка M12 DIN 1587	412 401
1.09	Шайба B13	430 801
1.10	Уплотнение фланца 450 x 350	191 107 00 03 7
1.11	Кабельный ввод W-FM в комплекте	211 104 01 05 2
1.12	Корпус регулятора воздуха	211 314 02 10 7
1.13	Шумоизолирующая облицовка задняя	211 314 02 04 7
1.14	Шумоизолирующая облицовка передняя	211 314 02 03 7
1.15	Винт M8 x 245	402 529
1.16	Винт M8 x 43 / 30	211 314 02 13 7
1.17	Зажимное кольцо Ø 8 мм	490 500
1.18	Крышка регулятора воздуха	211 314 02 16 7
1.19	Шумоизоляция крышки регулятора воздуха	211 314 02 05 7
1.20	Пружинная гайка 6 x 20	412 506
1.21	Фирменная табличка Weishaupt	211 314 01 03 7
1.22	Комплект кабельных вводов	211 104 01 50 2

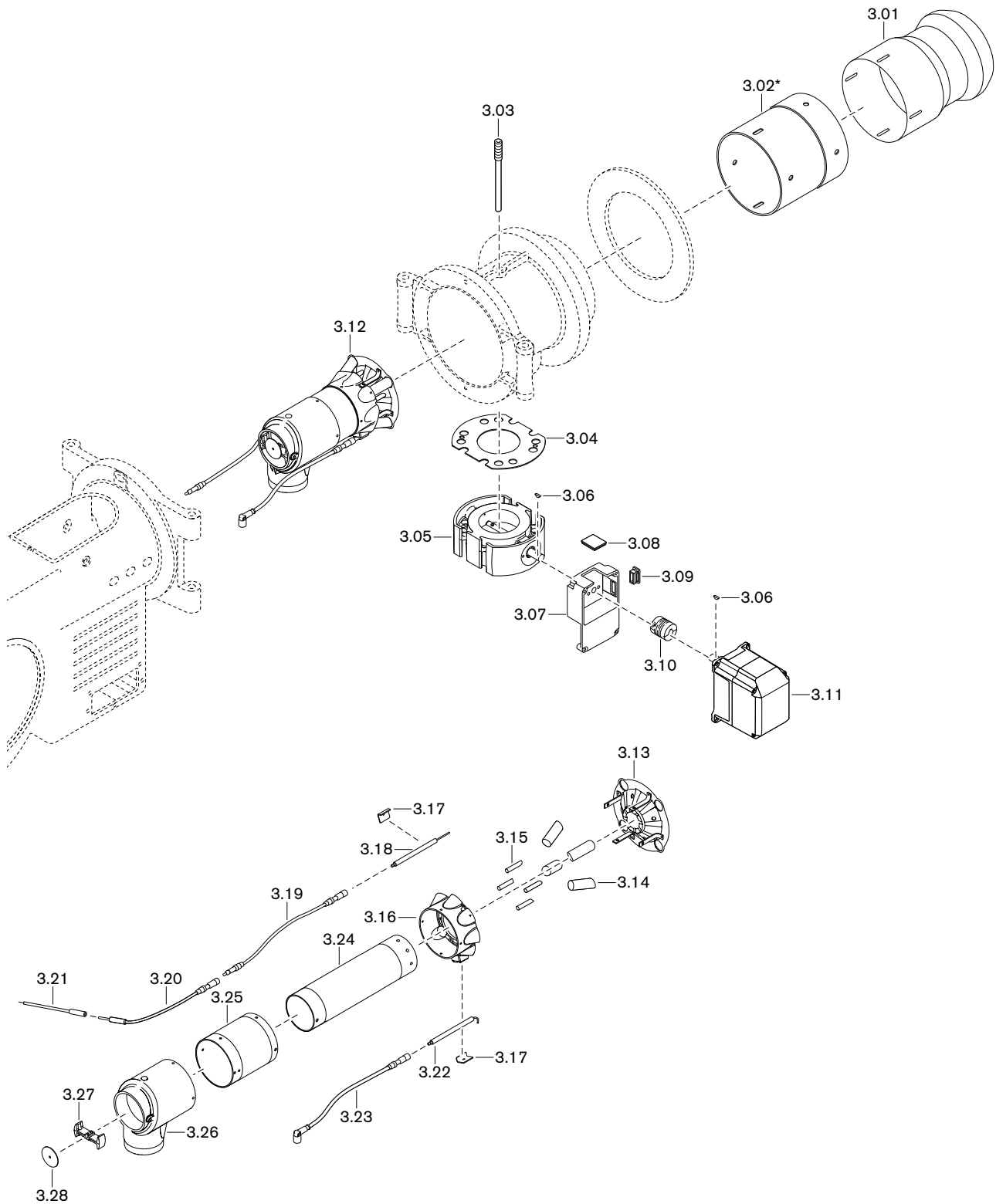
11 Запасные части



11 Запасные части

Поз.	Обозначение	Номер заказа
2.01	Двигатель WM-D132/210-2/15K5 380-415В 50Гц с комбинацией "звезда-треугольник"	217 317 07 01 0
2.02	Комбинация "звезда/треугольник" YMA 30E 220-230В 50 Гц	211 316 07 08 2
	– силовой контактор A26-30-10 220-230 В	702 752
	– силовой контактор A30-30-10 220-230 В	702 753
	– вспомогательный выключатель CA 5-01	702 775
	– реле "звезда/треугольник" CT-SDS.22	702 989
2.03	Двигатель WM-D132/210-2/15K5 380-415В	
	– с клеммной панелью	217 317 07 02 0
	– для внешнего частотного преобразователя	217 317 07 03 0
2.04	Двигатель WM-D132/210-2/15K5 380-400В, 50 Гц, для встроенного частотного преобразователя	217 317 07 04 0
2.05	Настроенный частотный преобразователь для горелки с W-FM 50/54	217 317 07 01 7
2.06	Комплект кабельных резьбовых соединений	211 104 01 50 2
2.07	Вентиляторное колесо TS-S 355 x 104,5 R S1 жёлтое	211 314 08 04 1
2.08	Винт M8 x 30 LH DIN 912 8.8	402 560
2.09	Зубчатая шайба J 8,4 DIN 6797	431 501
2.10	Шайба 8,5 x 22 x 5	211 404 08 06 7
2.11	Входное кольцо 270 мм	211 314 02 52 2
2.12	Защитная решётка	211 314 02 19 2
	– винт M5 x 16 Duo Taprite	409 312
2.13	Регулятор воздуха в комплекте	211 314 02 03 2
2.14	Регулятор воздуха	211 314 02 11 7
2.15	Воздушная заслонка	211 314 02 12 7
2.16	Сервопривод STE 50, 3 Нм	651 477
2.17	Сегментная шпонка 3 x 3,7 DIN 6888	490 157
2.18	Вал воздушной заслонки с муфтой	211 314 02 08 2
2.19	Вал воздушной заслонки с натяжным штифтом	211 314 02 09 2
2.20	Комплект подшипников регулятора воздуха	211 104 02 50 2
2.21	Индикатор регулятора воздуха	211 314 02 17 7
2.22	Регулировочный рычаг	211 104 02 04 7
2.23	Винт M5 x 12 с уплотнением Precote	211 104 02 18 7
2.24	Шарнирная тяга	211 104 02 19 2
2.25	Винт M6 x 16 с защелкой	402 268
2.26	Винт M6 x120 DIN 7500	409 371
2.27	Шайба A 6,4 DIN 125	430 400
2.28	Шайба 5,1 x 11 x 0,6	430 015
2.29	Ввинчиваемый патрубок	217 104 24 01 7
2.30	Реле давления воздуха	
	– LGW 50 A2P 2,5 - 50 мбар	691 373
	– LGW 10 A2P 1,0 - 10 мбар	691 385
2.31	Заглушка для реле давления LGW	446 011
2.32	Ввинчиваемый штуцер R1/8	453 003
2.33	Шланг 4,0 x 1,75, 300 мм	232 400 24 01 7

11 Запасные части

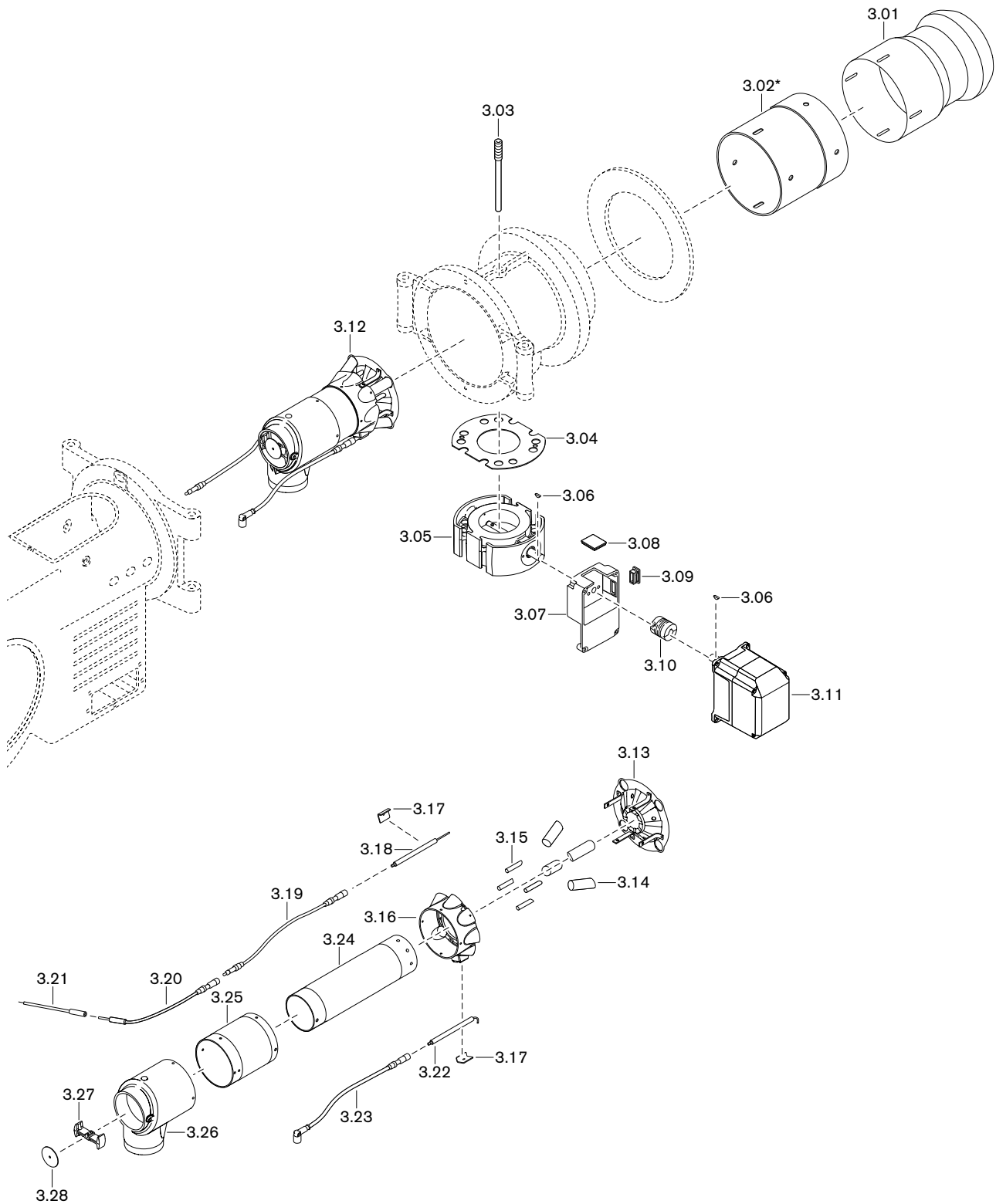


11 Запасные части

Поз.	Обозначение	Номер заказа
3.01	Пламенная труба WM-G(L)30/3	217 315 14 01 2
3.02	Труба-удлинение	
	– на 150 мм*	217 315 14 11 2
	– на 300 мм*	217 315 14 12 2
3.03	Зажимный винт M12 x 109	151 907 01 10 7
3.04	Уплотнение 92 x 200 x 2	151 907 00 01 7
3.05	Газовый дроссель DN80 с промежуточным корпусом в комплекте	217 505 25 02 2
3.06	Сегментная шпонка 3 x 3,7 DIN 6888	490 157
3.07	Промежуточный корпус для газового дросселя	217 704 25 02 2
3.08	Смотровое стекло 33 x 33 x 6	211 404 17 02 7
3.09	Прямоугольная заглушка	446 115
3.10	Муфта с выемкой под шпонку серии 2	217 704 15 10 7
3.11	Сервопривод газового дросселя STE50 1,2 Нм с кабелем и штекером подключения	651 484
3.12	Смесительный корпус в комплекте	
	– стандартный	217 315 14 02 2
	– с удлинением на 150 мм*	217 315 14 05 2
	– с удлинением на 300 мм*	217 315 14 06 2
3.13	Подпорная шайба в комплекте 260K x 62	217 315 14 04 2
3.14	Газовая трубка с форсункой 35 x 1,5	217 315 14 06 7
3.15	Центральная газовая трубка 8 x 1,5	217 315 14 05 7
3.16	Распределительная насадка	217 315 14 03 7
3.17	Клеммный зажим для электрода	218 204 14 08 7
3.18	Электрод ионизации	151 243 14 13 7
3.19	Кабель ионизации 11/6,4	
	– 500 мм (стандартный)	217 203 14 56 2
	– 700 мм (с удлинением на 150 мм*)	217 203 14 51 2
	– 800 мм (с удлинением на 300 мм*)	217 203 14 52 2
3.20	Кабель ионизации 600 мм с переходником	217 104 17 02 2
3.21	Соединение кабеля ионизации	250 103 17 05 2
3.22	Электрод зажигания	217 204 14 24 7
3.23	Кабель зажигания 11/6,4	
	– 800 мм (стандартный)	217 204 11 08 2
	– 1000 мм (с удлинением на 150 мм*)	217 204 11 10 2
	– 1100 мм (с удлинением на 300 мм*)	217 204 11 11 2

\* только в сочетании с удлинением пламенной головы.

11 Запасные части



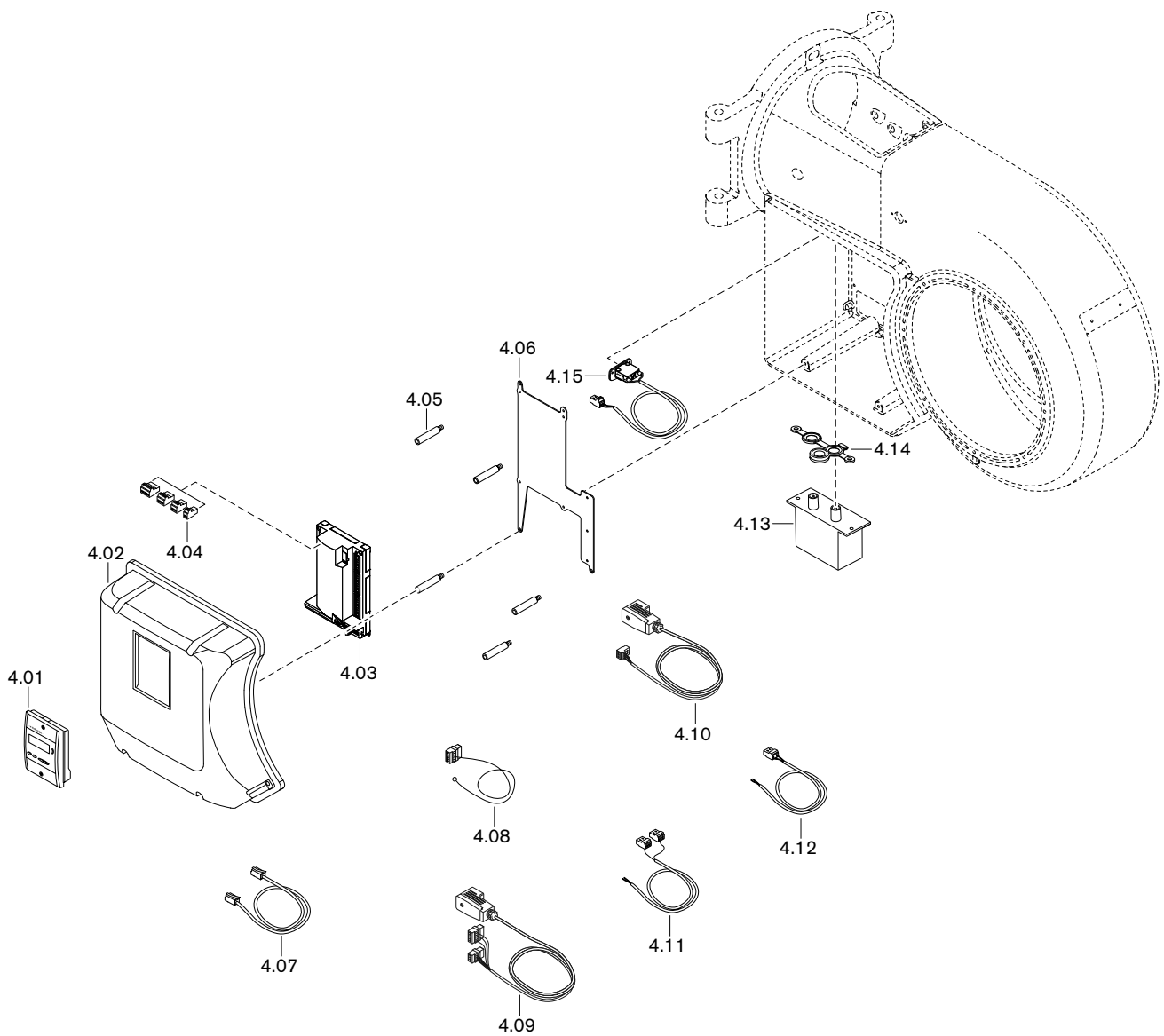


## 11 Запасные части

Поз.	Обозначение	Номер заказа
3.24	Смесительная трубка внутренняя	
	– стандартная	217 405 14 25 7
	– с удлинением на 150 мм*	290 405 14 05 7
	– с удлинением на 300 мм*	290 405 14 06 7
3.25	Смесительная трубка наружная	
	– стандартная	217 315 14 04 7
	– с удлинением на 150 мм*	217 315 14 09 7
	– с удлинением на 300 мм*	217 315 14 10 7
3.26	Смесительный корпус	217 315 14 02 7
3.27	Крепежное кольцо	217 204 14 12 7
3.28	Заглушка 60 x 1,5	217 204 14 20 7

\* только с удлинением пламенной головы.

11 Запасные части



## 11 Запасные части

Поз.	Обозначение	Номер заказа
4.01	БУИ для W-FM 50/54	600 408
4.02	Крышка корпуса в комплекте	
	– БУИ встроенный	211 314 12 01 2
	– БУИ отдельно	211 314 12 02 2
4.03	Менеджер горения W-FM50, 230 В / 50/60 Гц	600 402
4.04	Штекеры W-FM	
	– X3-02 реле давления воздуха	716 301
	– X3-03 выключатель на фланце горелки	716 302
	– X3-04 сеть и цепь безопасности	716 303
	– X3-05 вентилятор, тревога	716 410
	– X4-02 прибор зажигания	716 305
	– X5-01 реле мин. давления газа	716 307
	– X5-02 реле макс. давления газа	716 308
	– X5-03 регулировочный контур	716 309
	– X6-03 предохранительный клапан	716 312
	– X7-01 2-й клапан DMV	716 313
	– X8-02 1-й клапан DMV	716 317
	– X8-04 эксплуатация сброс 50	716 411
	– X9-04 реле контроля герметичности	716 418
	– X10-05 электрод ионизации	716 413
	– X10-06 датчик пламени QRA	716 414
	– X64 резерв 4-20 мА	716 416
	– X74 соединение с частотным преобразователем	716 417
	– X75 счётчик топлива	716 415
4.05	Шпилька крышки корпуса W-FM	211 104 12 03 7
4.06	Монтажная пластина для W-FM 50	211 314 12 04 7
4.07	Кабель со штекером БУИ-W-FM 50	
	– 2 м	600 406
	– 10 м	600 407
4.08	Подключение цепи безопасности	217 706 12 48 2
4.09	Кабель со штекером W-FM 50 для DMV	217 104 26 01 2
4.10	Кабель со штекером W-FM 50 для	
	– реле минимального давления газа	217 104 26 02 2
	– реле максимального давления газа	217 104 26 03 2
	– реле давления контроля герметичности	217 104 26 04 2
4.11	Кабель со штекером W-FM50 для двигателя с силовым контактором	217 104 12 09 2
4.12	Кабель со штекером W-FM для реле давления воздуха	217 706 12 03 2
4.13	Прибор зажигания, тип W-ZG02/V 230 В	217 704 11 03 2
4.14	Уплотнение для 2-электродного прибора зажигания	217 204 11 01 7
4.15	Концевой выключатель в комплекте	211 104 01 06 2