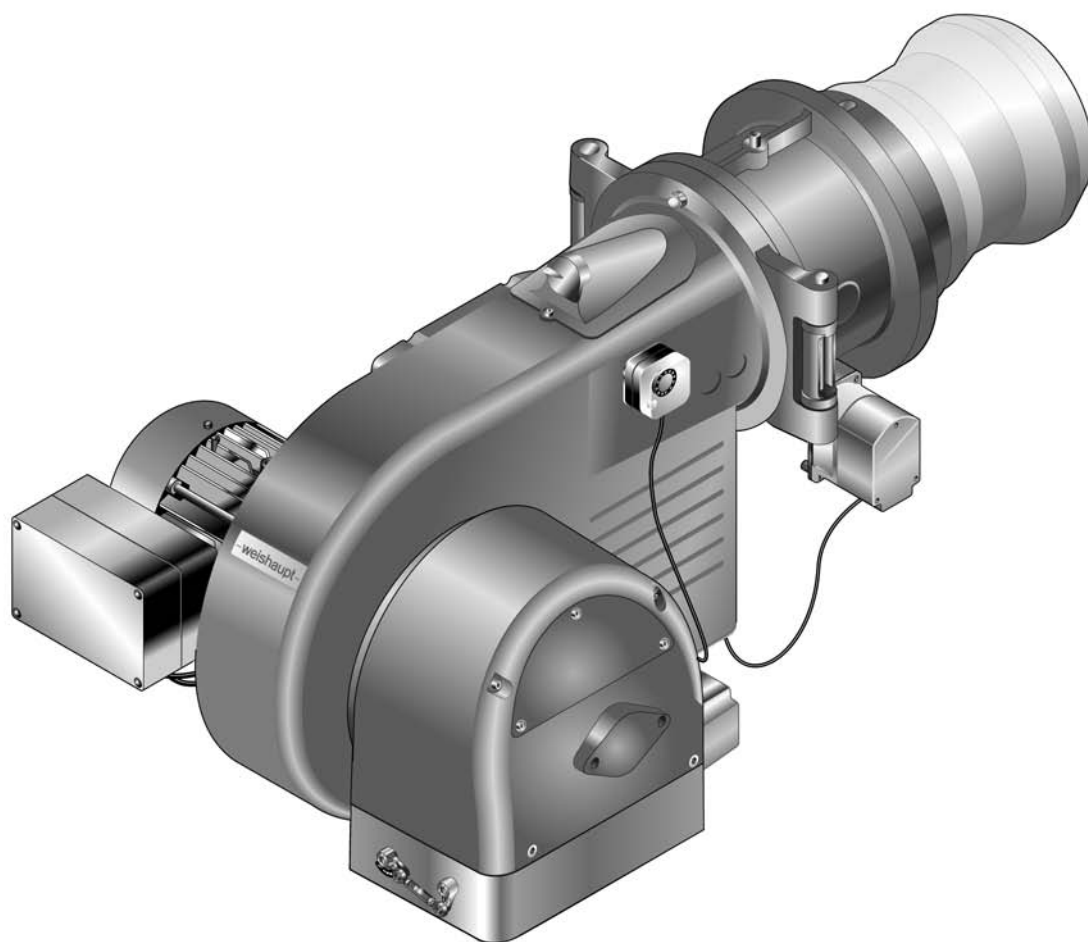


–weishaupt–

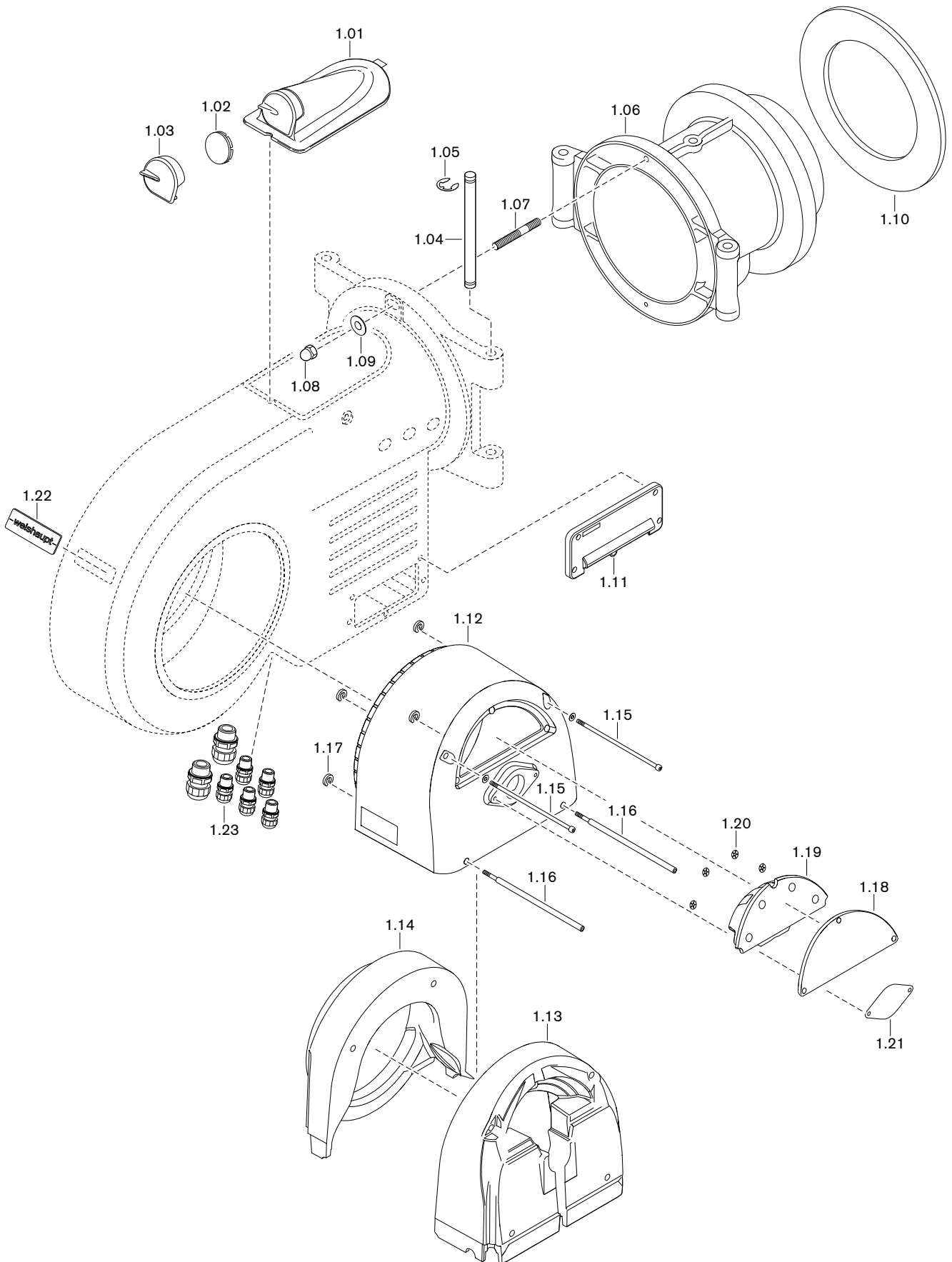
manual

Инструкция по монтажу и эксплуатации



11 Запасные части

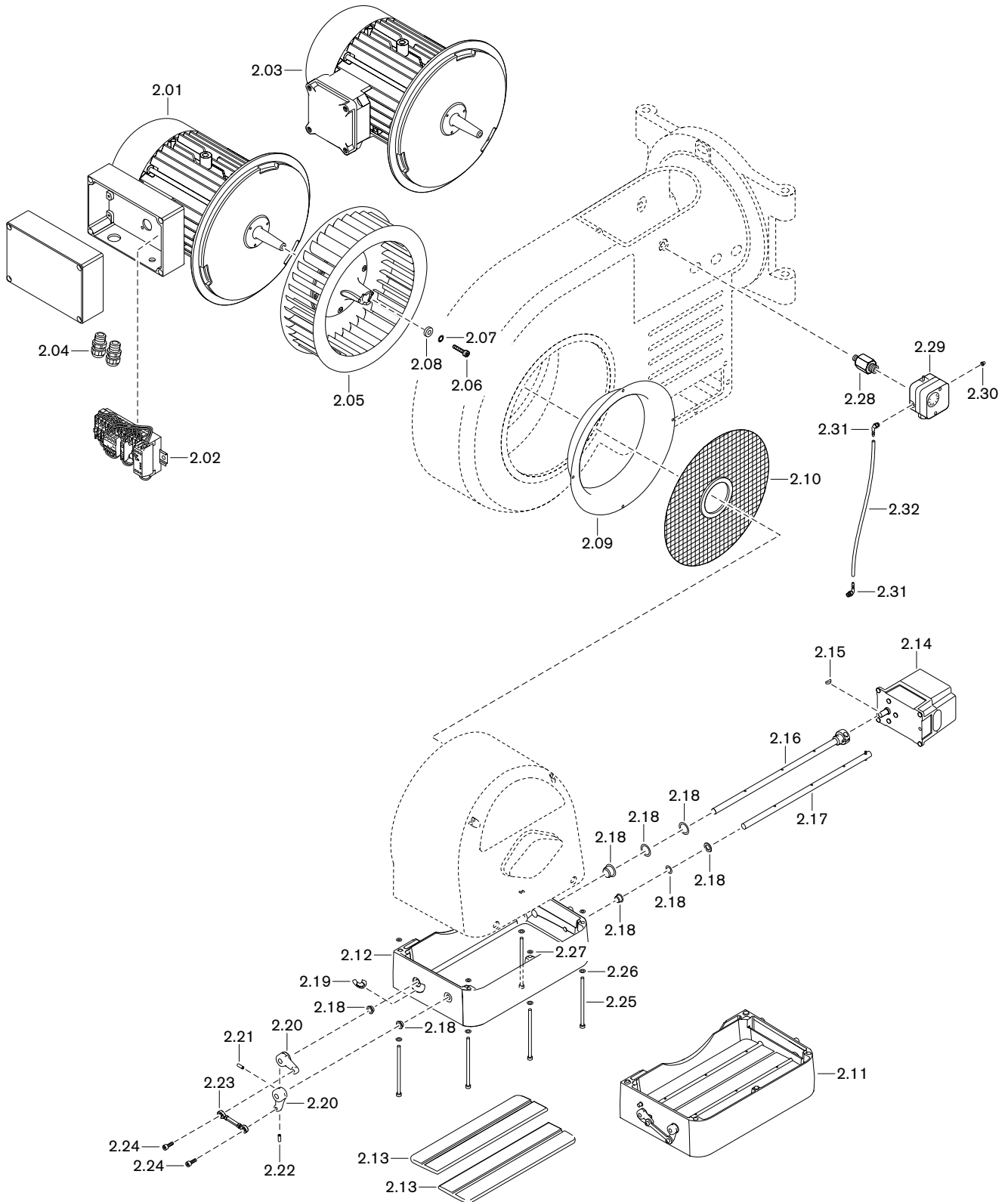
11 Запасные части



11 Запасные части

| Поз. | Обозначение | Номер заказа |
|------|---|-----------------|
| 1.01 | Крышка смотрового окна WM30 в комплекте | 211 314 01 02 2 |
| 1.02 | Смотровое стекло | 211 153 01 15 7 |
| 1.03 | Защитная крышка смотрового окна | 211 104 01 13 2 |
| 1.04 | Поворотная шпилька 16 x 275 | 211 314 01 05 7 |
| 1.05 | Предохранительная шайба 12 | 431 611 |
| 1.06 | Поворотный фланец WM - G(L)30/1+2 | 217 314 01 01 7 |
| | – Шпилька M12 x 55 | 421 028 |
| | – Шайба B13 | 430 801 |
| | – Шестигранная гайка M12 | 411 600 |
| 1.07 | Установочный штифт M12 x 55 | 421 028 |
| 1.08 | Колпачковая гайка M12 DIN 1587 | 412 401 |
| 1.09 | Шайба B13 | 430 801 |
| 1.10 | Уплотнение фланца 380 x 302,5 | 111 974 00 07 7 |
| 1.11 | Кабельный ввод W-FM в комплекте | 211 104 01 05 2 |
| 1.12 | Корпус регулятора воздуха WM30 | 211 314 02 10 7 |
| 1.13 | Шумоизолирующая облицовка задняя | 211 314 02 04 7 |
| 1.14 | Шумоизолирующая облицовка передняя | 211 314 02 03 7 |
| 1.15 | Винт M8 x 245 | 402 529 |
| 1.16 | Винт M8 x 43 / 30 | 211 314 02 13 7 |
| 1.17 | Зажимное кольцо Ø 8 мм | 490 500 |
| 1.18 | Крышка регулятора воздуха WM30 | 211 314 02 16 7 |
| 1.19 | Шумоизоляция крышки регулятора воздуха WM30 | 211 314 02 05 7 |
| 1.20 | Пружинная гайка 6 x 20 | 412 506 |
| 1.21 | Заглушка | 217 204 02 01 7 |
| 1.22 | Фирменная табличка WM30 | 211 314 01 03 7 |
| 1.23 | Комплект кабельных вводов | 211 104 01 50 2 |

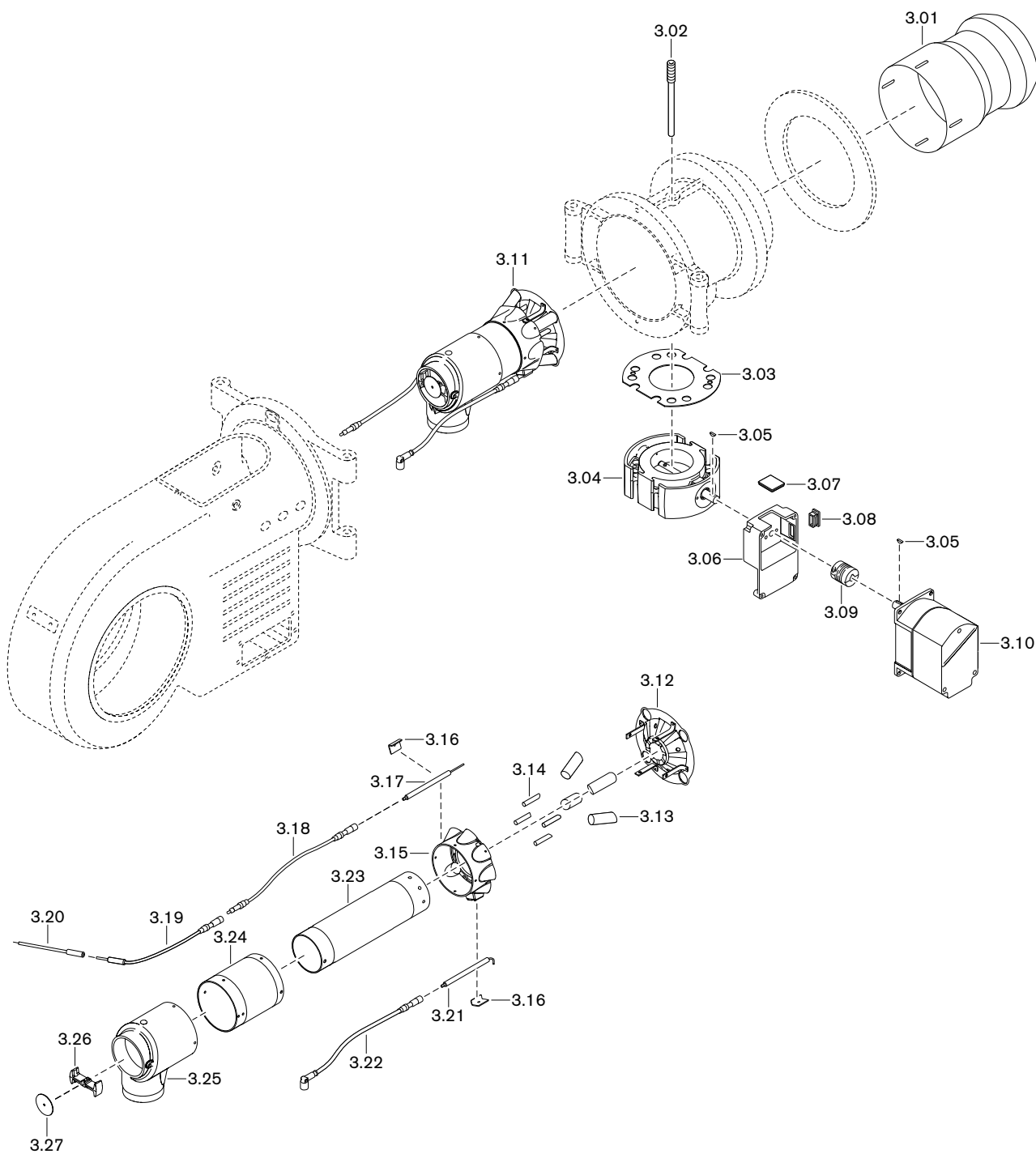
11 Запасные части



11 Запасные части

| Поз. | Обозначение | Номер заказа |
|------|--|-----------------|
| 2.01 | Двигатель D132/170-2/1 400 В 50 Гц с комбинацией "звезда/треугольник" | 211 316 07 01 0 |
| 2.02 | Комбинация "звезда/треугольник" YMA 26E 220-230 В / 50 Гц | 310 002 00 26 2 |
| | – силовой контактор A26-30-10 220-230 В | 702 752 |
| | – вспомогательный выключатель CAL5-11 | 702 772 |
| | – силовой контактор A16-30-10 220-230 В | 702 759 |
| | – вспомогательный выключатель CA 5-01 | 702 775 |
| | – реле "звезда/треугольник" CT-YDEW | 702 927 |
| 2.03 | Двигатель D132/170-2/1 400 В 50 Гц | |
| | – с клеммной панелью | 211 316 07 04 0 |
| | – для внешнего частотного преобразователя | 211 316 07 02 0 |
| 2.04 | Комплект кабельных резьбовых соединений | 211 104 01 50 2 |
| 2.05 | Вентиляторное колесо TS-S 348 x 104,5 S1 | 211 314 08 02 1 |
| 2.06 | Винт M8 x 30 LH DIN 912 8.8 | 402 560 |
| 2.07 | Зубчатая шайба J 8,4 DIN 6797 | 431 501 |
| 2.08 | Шайба 8,5 x 22 x 5 | 211 404 08 06 7 |
| 2.09 | Входное кольцо 50 | 211 314 02 06 7 |
| 2.10 | Решетка воздухозаборника 68 x 360 | 211 504 02 11 2 |
| 2.11 | Регулятор воздуха в комплекте | 211 314 02 03 2 |
| 2.12 | Регулятор воздуха | 211 314 02 11 7 |
| 2.13 | Воздушная заслонка | 211 314 02 12 7 |
| 2.14 | Сервопривод SQM 45.291 A9 WH 3 Нм | 651 470 |
| | – Кабельный ввод с 2 штекерами для W-FM | 217 605 12 05 2 |
| 2.15 | Сегментная шпонка 3 x 3,7 DIN 6888 | 490 157 |
| 2.16 | Вал воздушной заслонки с муфтой | 211 314 02 08 2 |
| 2.17 | Вал воздушной заслонки с натяжным штифтом | 211 314 02 09 2 |
| 2.18 | Комплект подшипников регулятора воздуха | 211 104 02 50 2 |
| 2.19 | Индикатор регулятора воздуха | 211 314 02 17 7 |
| 2.20 | Регулировочный рычаг | 211 104 02 04 7 |
| 2.21 | Шпилька M5 x 10 DIN 914 45H | 420 494 |
| 2.22 | Шпилька M5 x 16 DIN 914 45H | 420 495 |
| 2.23 | Тяга с шарнирами WM10 - WM30 | 211 104 02 19 2 |
| 2.24 | Винт M6 x 16 с защелкой | 402 268 |
| 2.25 | Винт M6 x120 DIN 7500 | 409 371 |
| 2.26 | Шайба A 6,4 DIN 125 | 430 400 |
| 2.27 | Шайба 5,1 x 11 x 0,6 | 430 015 |
| 2.28 | Ввинчиваемый патрубок | 217 104 24 01 7 |
| 2.29 | Реле давления воздуха | |
| | – LGW50 A2P 2,5 - 50 мбар | 691 373 |
| | – LGW10 A2P 1,0 - 10 мбар | 691 385 |
| 2.30 | Заглушка для реле давления LGW | 446 011 |
| 2.31 | Ввинчиваемый штуцер R1/8 | 453 003 |
| 2.32 | Шланг 4,0 x 1,75, 300 мм | 232 400 24 01 7 |

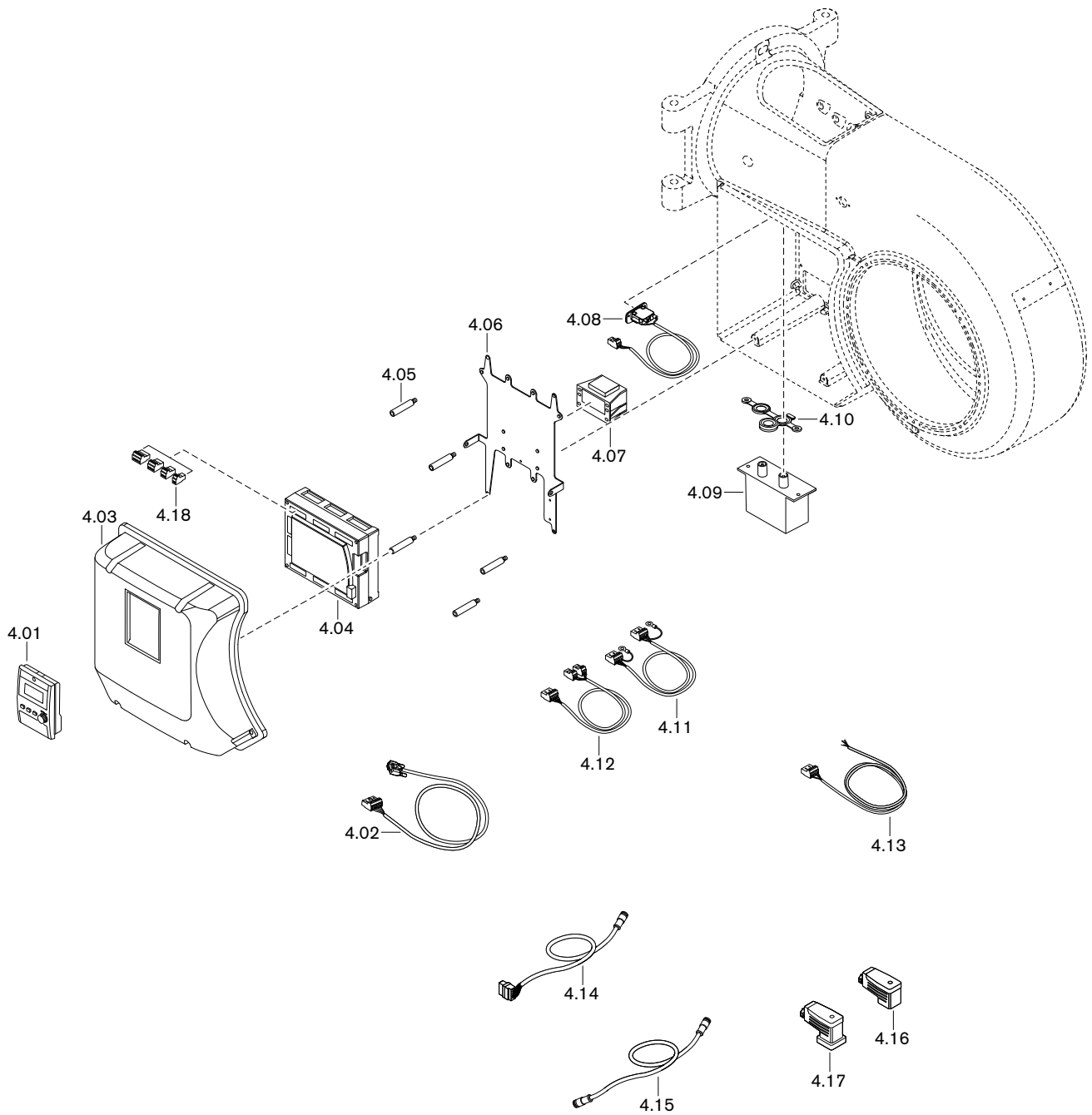
11 Запасные части



11 Запасные части

| Поз. | Обозначение | Номер заказа |
|------|--|-----------------|
| 3.01 | Пламенная труба WM-G(L)30/3 | 217 315 14 01 2 |
| 3.02 | Зажимный винт M12 x 109 | 151 907 01 10 7 |
| 3.03 | Уплотнение 92 x 200 x 2 | 151 907 00 01 7 |
| 3.04 | Газовый дроссель DN80 с промежуточным корпусом в комплекте | 217 505 25 02 2 |
| 3.05 | Сегментная шпонка 3 x 3,7 DIN 6888 | 490 157 |
| 3.06 | Промежуточный корпус для газового дросселя | 217 704 25 02 7 |
| 3.07 | Смотровое стекло 33 x 33 x 6 | 211 404 17 02 7 |
| 3.08 | Прямоугольная заглушка | 446 115 |
| 3.09 | Муфта с выемкой под шпонку серии 2 | 217 704 15 10 7 |
| 3.10 | Сервопривод SQM 45.291 A9 WH 3 Нм | 651 470 |
| | – Кабельный ввод со штекером W-FM | 217 605 12 04 2 |
| | – Кабельный ввод с 2 штекерами для W-FM | 217 605 12 05 2 |
| 3.11 | Смесительный корпус WM-G30/3 в комплекте | 217 315 14 02 2 |
| 3.12 | Подпорная шайба 260K x 62 WM-G(L)30/3 | 217 315 14 04 2 |
| 3.13 | Трубка с форсункой 35 x 1,5 WM-G(L)30/3 | 217 315 14 06 7 |
| 3.14 | Центральная газовая трубка 8 x 1,5 WM-G(L)30 | 217 315 14 05 7 |
| 3.15 | Распределительное кольцо WM-G(L)30/3 | 217 315 14 03 7 |
| 3.16 | Клеммный зажим для электрода | 218 204 14 08 7 |
| 3.17 | Электрод ионизации | 151 243 14 13 7 |
| 3.18 | Кабель ионизации длиной 500 мм 11/6,4 | 217 203 14 56 2 |
| 3.19 | Кабель ионизации 600 мм с переходником | 217 104 17 02 2 |
| 3.20 | Соединение кабеля ионизации | 250 103 17 05 2 |
| 3.21 | Электрод зажигания | 217 405 14 16 7 |
| 3.22 | Кабель зажигания 800 мм 11/6,4 | 217 204 11 08 2 |
| 3.23 | Смесительная труба внутренняя 99 x 420 | 217 405 14 25 7 |
| 3.24 | Смесительная труба внешняя 155 x 202 WM-G(L)30/3 | 217 315 14 04 7 |
| 3.25 | Смесительный корпус WM-G(L)30/3 | 217 315 14 02 7 |
| 3.26 | Крепежное кольцо | 217 204 14 12 7 |
| 3.27 | Заглушка 60 x 1,5 | 217 204 14 20 7 |

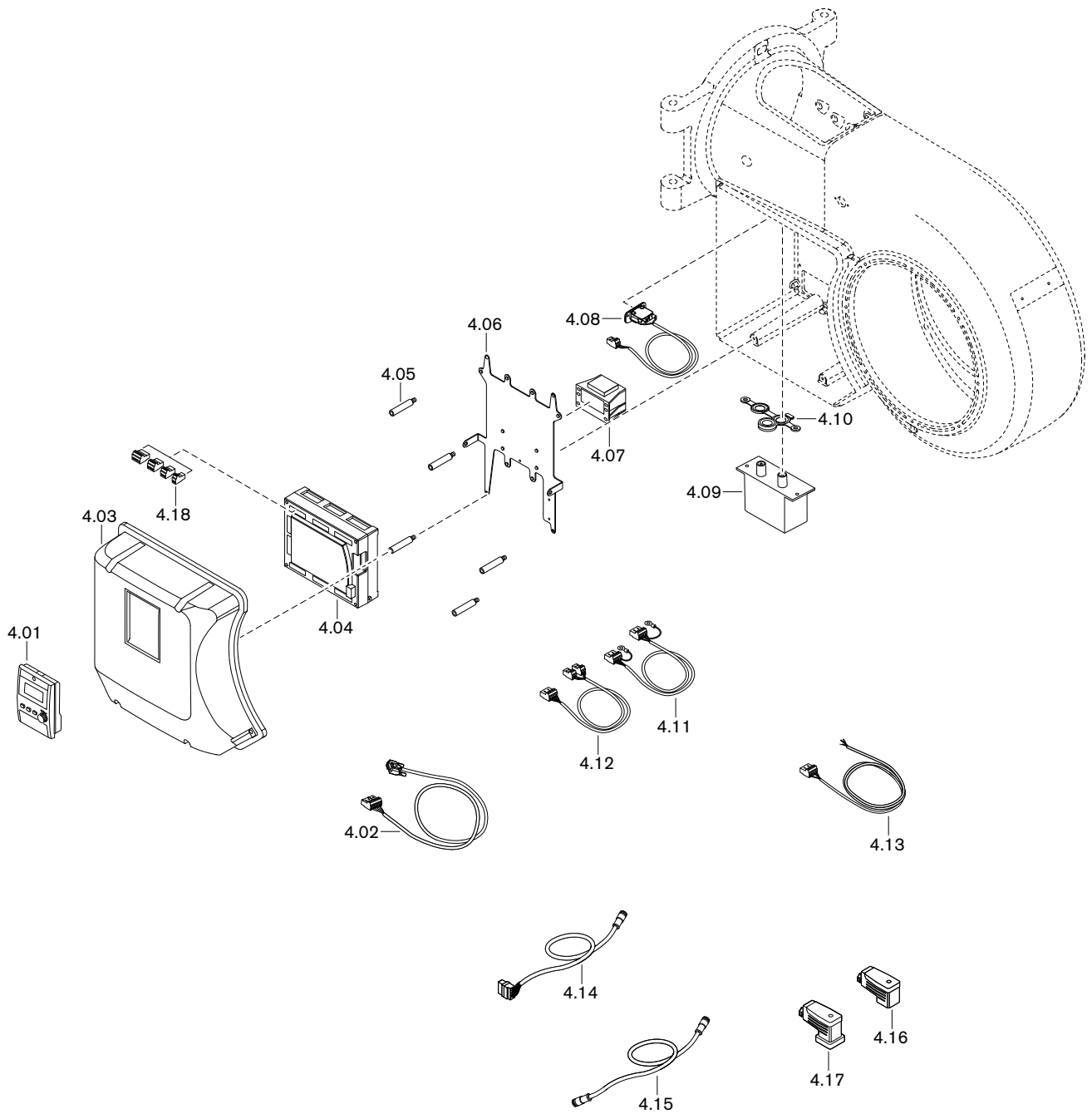
11 Запасные части



11 Запасные части

| Поз. | Обозначение | Номер заказа |
|------|--|-----------------|
| 4.01 | БУИ для W-FM 100/200 | |
| | – Западная Европа 1 (GB, D, F, I, E, P) | 600 430 |
| | – Западная Европа 2 (GB, NL, DK, S, N, FIN) | 600 431 |
| | – Восточная Европа 1 (GB, PL, H, CZ, KRO, SLO) | 600 432 |
| | – Восточная Европа 2 (русский язык) | 600 438 |
| 4.02 | Кабель со штекером W-FM...БУИ | |
| | – БУИ встроен в корпус горелки | 217 706 12 10 2 |
| | – БУИ отдельно, 4000 мм | 217 706 12 19 2 |
| | – БУИ отдельно, 2500 мм | 217 706 12 43 2 |
| | – БУИ отдельно, 1500 мм | 217 706 12 42 2 |
| 4.03 | Крышка корпуса в комплекте | |
| | – БУИ встроенный | 211 314 12 01 2 |
| | – БУИ отдельно | 211 314 12 02 2 |
| 4.04 | Менеджер горения 230 В; 50/60 Гц | |
| | – W-FM 100 без регулятора мощности | 600 450 |
| | – W-FM 100 с регулятором мощности | 600 451 |
| | – W-FM 200 | 600 453 |
| 4.05 | Шпилька крышки корпуса горелки W-FM | 211 104 12 03 7 |
| 4.06 | Монтажная пластина WM30 для W-FM100/200 | 211 314 12 05 7 |
| 4.07 | Трансформатор для W-FM 100/200 AGG 5.220 230 В | 600 331 |
| 4.08 | Концевой выключатель | 211 104 01 06 2 |
| 4.09 | Прибор зажигания W-ZG02/V для W-FM 230В | 217 704 11 03 2 |
| 4.10 | Уплотнение для 2-электродного прибора зажигания | 217 204 11 01 7 |
| 4.11 | Кабель со штекером W-FM WM10 трансформатор 12-0-12 В | 217 104 12 01 2 |
| 4.12 | Кабель со штекером от W-FM до трансформатора 230 В/12 В | 217 706 12 01 2 |
| 4.13 | Кабель со штекером W-FM для реле давления воздуха X3-02 | 217 706 12 03 2 |
| 4.14 | Кабель со штекером W-FM - сервопривод воздушной заслонки | 217 605 12 21 2 |
| 4.15 | Кабель со штекером от сервопривода SQM до сервопривода SQM, 900 мм | 217 605 12 08 2 |
| 4.16 | Штекер 4-полюсный для DMV, 250 В | 217 304 26 01 2 |
| 4.17 | Штекер для реле давления 4-полюсный, 250 В | 217 304 26 02 2 |

11 Запасные части



11 Запасные части

| Поз. | Обозначение | Номер заказа |
|------|--|--------------|
| 4.18 | Штекеры W-FM | |
| | – X3-01 включение двигателя | 716 300 |
| | – X3-02 реле давления воздуха | 716 301 |
| | – X3-03 выключатель на фланце горелки | 716 302 |
| | – X3-04 сеть и цепь безопасности | 716 303 |
| | – X4-01 переключение топлива | 716 304 |
| | – X4-02 прибор зажигания | 716 305 |
| | – X4-03 клапан реле давления воздуха | 716 306 |
| | – X5-03 регулировочный контур | 716 309 |
| | – X6-01 сигнал на запуск | 716 310 |
| | – X6-02 магнитная муфта насоса | 716 311 |
| | – X6-03 предохранительный клапан | 716 312 |
| | – X7-01 клапан 2-й ступени | 716 313 |
| | – X7-02 клапан 3-й ступени | 716 314 |
| | – X7-03 задержка на запуске на газе | 716 315 |
| | – X8-01 индикация ж/т - газ | 716 316 |
| | – X8-02 дополнительный клапан ж/т | 716 317 |
| | – X8-03 клапан 1-й ступени; 2 x 110B | 716 318 |
| | – X9-01 газ, пилотный клапан, клапан V1, клапан V2, предохранительный клапан | 716 319 |
| | – X9-02 N, PE | 716 320 |
| | – X9-03 реле макс. /мин. давления газа | 716 321 |
| | – X10-01 трансформатор 230/12В | 716 322 |
| | – X10.02.1 датчик пламени QRB | 716 323 |
| | – X10-02.2 датчик пламени QRI | 716 332 |
| | – X50 БУИ по шине CAN | 716 325 |
| | – X51 сервопривод по шине CAN | 716 326 |
| | – X52 трансформатор 2 x 12В | 716 327 |
| | – X60 температурный датчик | 716 328 |
| | – X61 фактическое значение U/I | 716 329 |
| | – X62 заданное значение U/I | 716 330 |
| | – X63 выход 4-20мА | 716 331 |
| | – X70 индуктивный датчик двигателя | 716 333 |
| | – X72 счетчик ж/т | 716 335 |
| | – X73 частотный преобразователь | 716 336 |