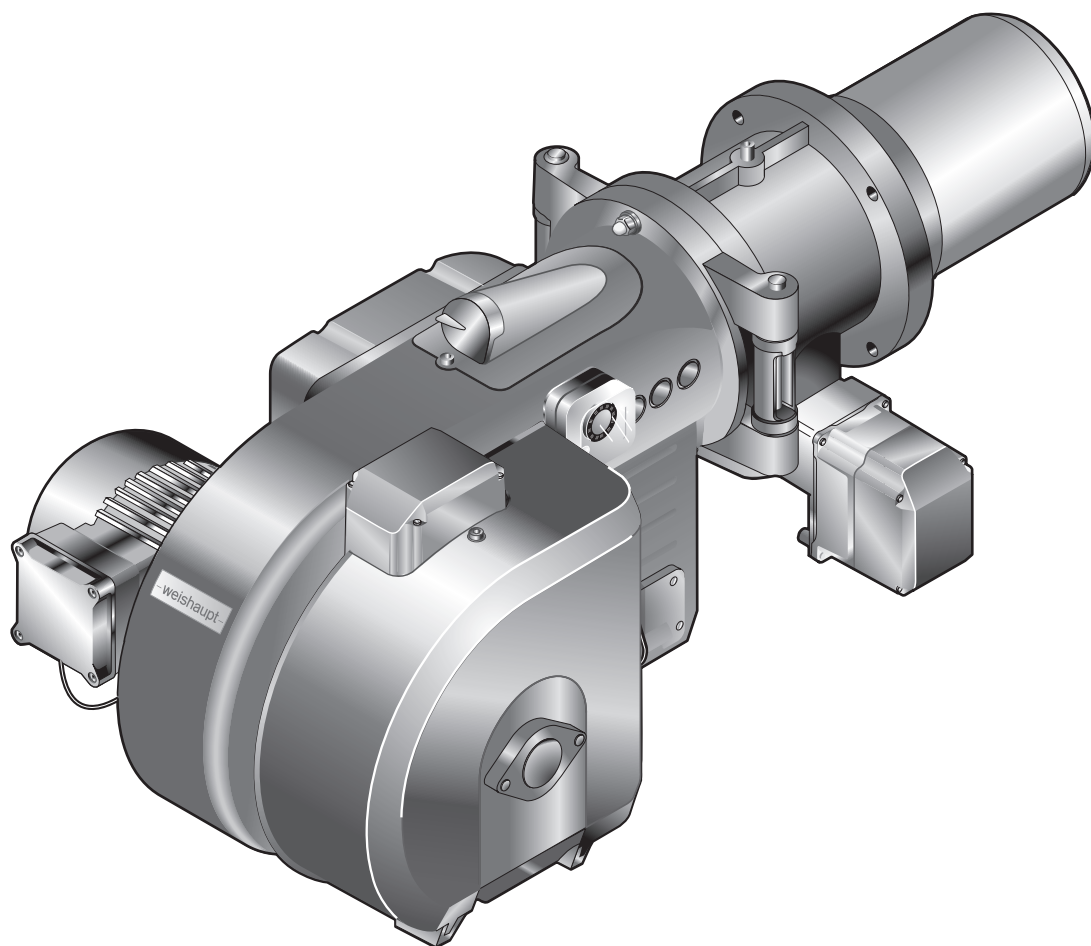


–weishaupt–

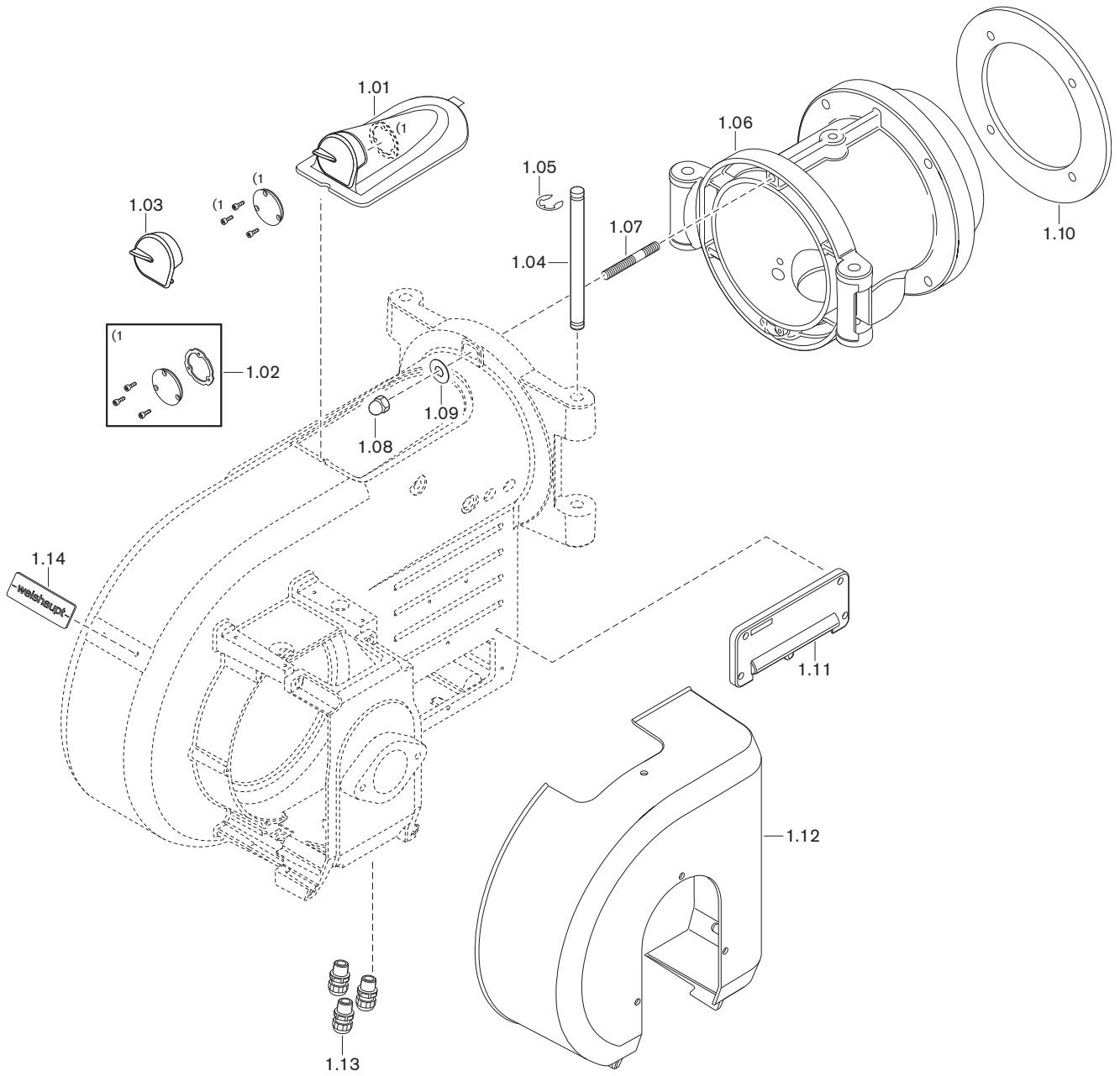
manual

Инструкция по монтажу и эксплуатации



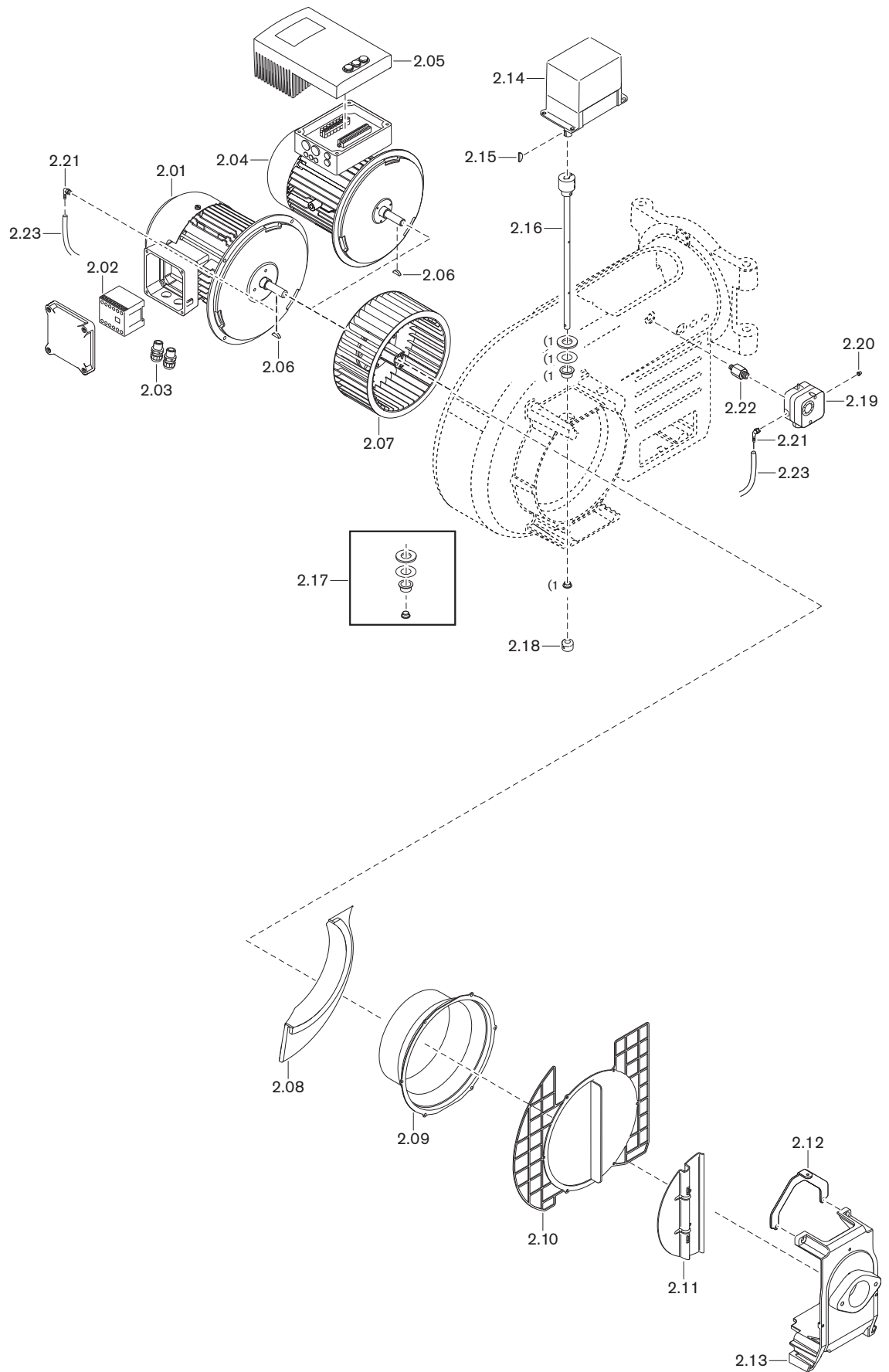
13 Запасные части

13 Запасные части



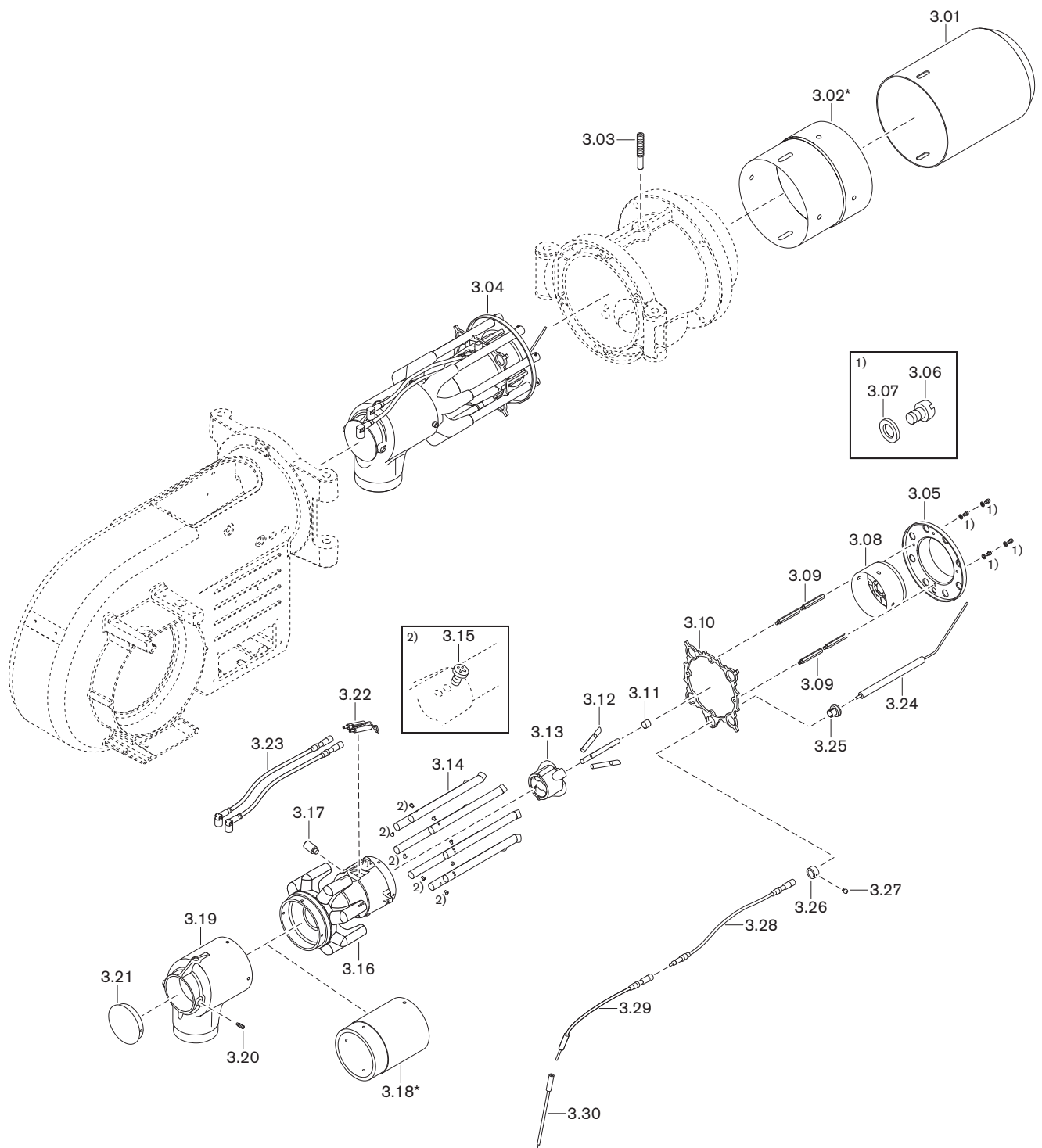
Поз.	Наименование	№ заказа
1.01	Крышка смотрового окна	211 104 01 022
1.02	Комплект смотрового стекла	211 104 01 192
1.03	Крышка смотрового окна – пружинная гайка 4 x 9	211 104 01 132 412 509
1.04	Поворотная шпилька 14 x 208	111 652 01 047
1.05	Предохранительная шайба 10	431 604
1.06	Поворотный фланец – шпилька M10Fo x 50 FL DIN 939 5.6 – шестигранная гайка M10 DIN 934 -8 – шайба A 10,5 DIN 125	217 104 01 137 421 021 411 502 430 600
1.07	Шпилька M12Fo x 50 FL DIN 835 5.6	421 031
1.08	Колпачковая гайка M12 DIN 1587 -6	412 401
1.09	Шайба B13 DIN 125 St	430 801
1.10	Уплотнение фланца 260 x 202	111 612 00 107
1.11	Кабельный ввод в комплекте	211 104 01 052
1.12	Крышка воздухозаборника с облицовкой	211 104 02 022
1.13	Комплект кабельных резьбовых соединений	211 104 00 522
1.14	Фирменная табличка Weishaupt – вводная пластина 4,7 x 2,75 x 9,7	211 104 01 107 794 031

13 Запасные части



Поз.	Наименование	№ заказа
2.01	Двигатель с силовым контактором	
	– WM-D90/90-2/1K0	215 104 07 010
	– EC90/90-2/1 220-230В 50 Гц 1~	211 103 07 020
2.02	Силовой контактор двигателя В7, 230В 50Гц	702 818
2.03	Комплект кабельных резьбовых соединений	211 104 00 522
2.04	Двигатель WM-D90/90-2/1K0 для встроенного частотного преобразователя	215 104 07 040
2.05	Настроенный частотный преобразователь WM-D90/90-2/1K0 для W-FM 50/54	211 105 07 06 7
2.06	Сегментная шпонка 5 x 6,5 DIN 6888	490 151
2.07	Вентиляторное колесо TLR-S 223x92-R зелёное – съёмное устройство	211 104 08 011 111 111 00 012
2.08	Воздушная направляющая ø161	250 101 01 022
2.09	Входное кольцо 161 мм	211 104 02 177
2.10	Защитная решётка	211 104 02 067
2.11	Воздушная заслонка – винт М4 x 10 DIN 912 A2-70	211 104 02 127 402 264
2.12	Крепление крышки воздухозаборника	211 104 02 087
2.13	Крепёжный зажим крышки воздухозаборника	211 104 02 157
2.14	Сервопривод STE50 1,2 Нм воздух	651 483
2.15	Сегментная шпонка 3 x 3,7 DIN 6888	490 157
2.16	Вал воздушной заслонки с муфтой	211 104 02 092
2.17	Комплект подшипников регулятора воздуха	211 104 02 502
2.18	Регулировочное кольцо 24 x 10 x 16 – винт М5 x 12 с уплотнением Precote	211 104 02 167 211 104 02 187
2.19	Реле давления воздуха – LGW 50 A2P 2,5 - 50 мбар – LGW 10 A2P 1,0 - 10 мбар	691 373 691 385
2.20	Колпачок 4,8 x 12,5	446 011
2.21	Ввинчиваемый патрубок R ¹ / ₈	453 003
2.22	Ввинчиваемый патрубок	217 104 24 017
2.23	Шланг 4 x 1,75, длиной 600 мм	151 518 24 037

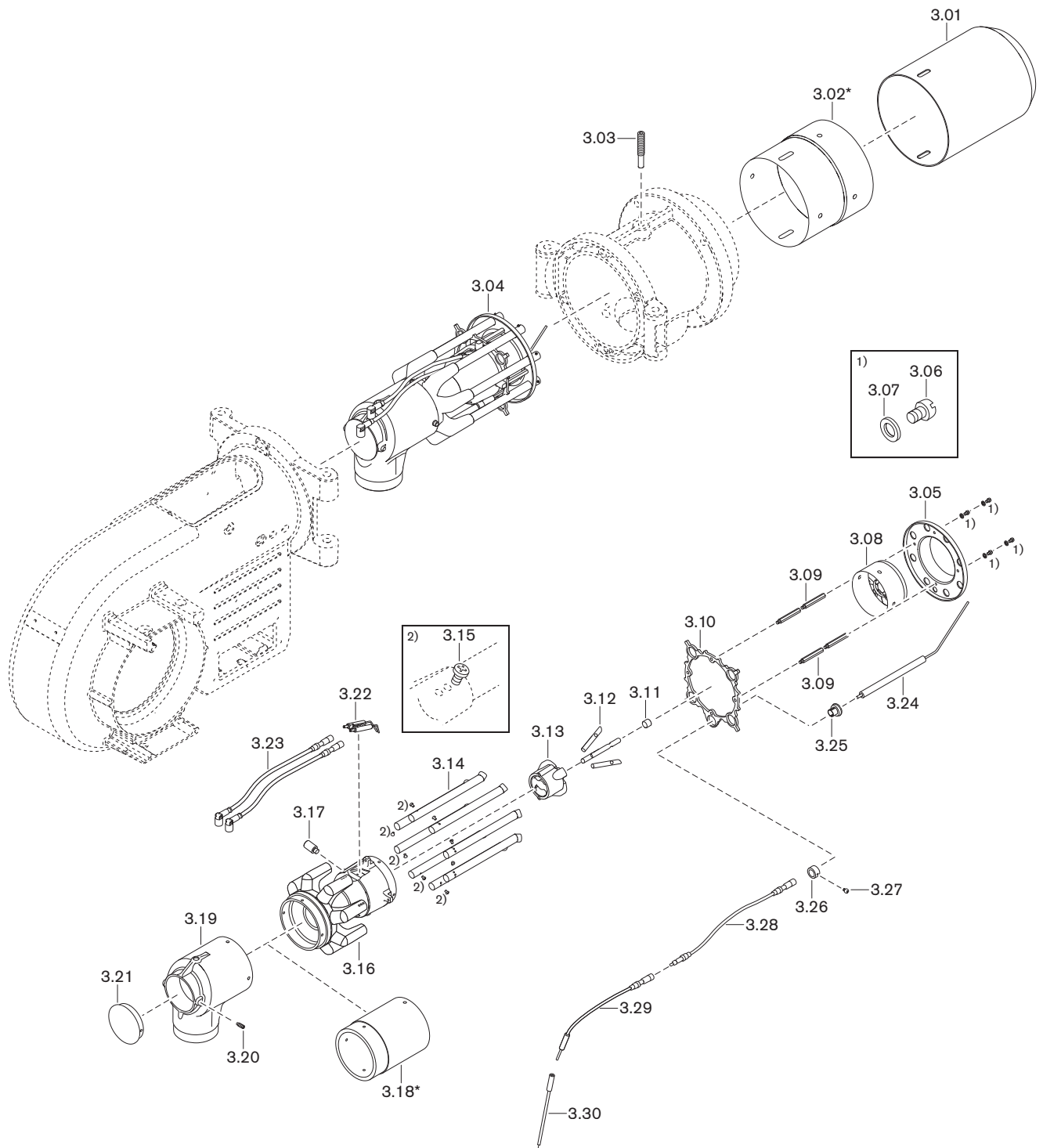
13 Запасные части



Поз.	Наименование	№ заказа
3.01	Пламенная труба WM10 - 3LN	211 106 14 012
3.02	Труба-удлинение	
	– на 100 мм*	150 518 14 057
	– на 200 мм*	150 518 14 067
3.03	Зажимный винт M12 x 75	151 518 01 077
3.04	Смесительное устройство	
	– для природного газа (стандартное)	217 106 14 102
	– с удлинением на 100 мм*	217 106 14 572
	– с удлинением на 200 мм*	217 106 14 522
	– для сжиженного газа (стандартное)	217 106 14 112
	– с удлинением на 100 мм*	217 106 14 582
	– с удлинением на 200 мм*	217 106 14 532
3.05	Подпорная шайба вторичная	217 106 14 127
3.06	Винт M4 x 8 DIN 912 A2-70	402 116
3.07	Стопорная шайба S 4	490 017
3.08	Подпорная шайба первичная	217 106 14 132
3.09	Посадочная шпилька M5 x 49	211 106 14 087
3.10	Центрирующая пластина	217 106 14 067
3.11	Шпилька UNEF 9/16"-24 x 12	217 106 14 197
3.12	Первичная газовая трубка 8 x 61	
	– для природного газа, внутр. Ø 6,0	218 106 14 107
	– для сжиженного газа, внутр. Ø 4,5	218 106 14 117
	Шпилька M5 x 16 DIN 914 45H	420 514
3.13	Распределитель первичного топлива	218 106 14 057
3.14	Вторичная газовая трубка 14 x 1,5	217 106 14 172
	– наружная форсунка для прир.газа Ø 7,0	217 106 14 107
	– наружная форсунка для сжиж. газа Ø 5,0	217 106 14 117
	– винт M 3 x 3 DIN 7984 8.8	402 027
3.15	Винт ISO 1207-M 3 X 5- 4.8	402 021
3.16	Центральная гильза	217 106 14 167
3.17	Резьбовое соединение	217 106 14 047
3.18	Промежуточное кольцо	
	– с удлинением на 100 мм*	211 106 14 507
	– с удлинением на 200 мм*	211 106 14 517
3.19	Смесительный корпус	218 105 14 027
3.20	Шпилька M6 x 16 DIN 915 A2-70	420 626
3.21	Крышка смесительного корпуса	217 106 14 017
3.22	Электрод зажигания	241 200 14 527
	Винт M4 x 12 с уменьшенным стержнем	211 106 14 097
3.23	Кабель зажигания 11/4,1	
	– 600 мм (стандартный)	211 104 11 052
	– 700 мм (для удлинения на 100 мм)*	218 204 11 072
	– 800 мм (для удлинения на 200 мм)*	218 204 11 082

* только с удлинением пламенной головы.

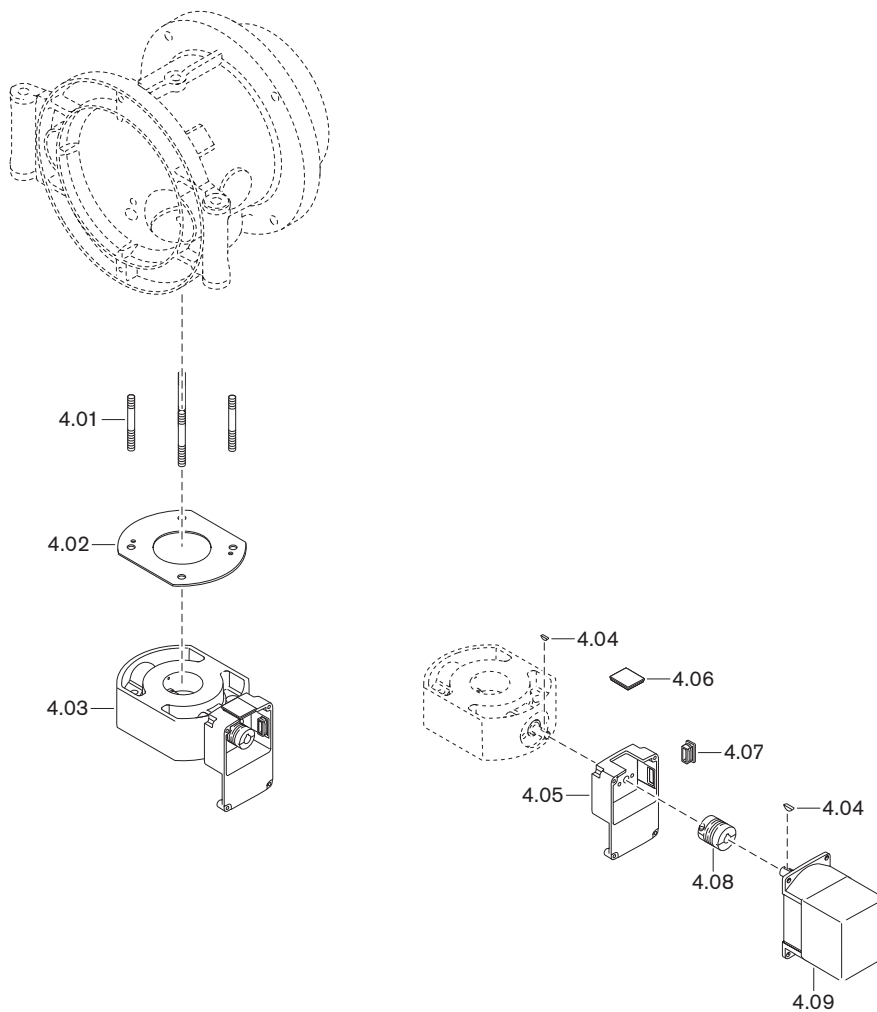
13 Запасные части



Поз.	Наименование	№ заказа
3.24	Электрод ионизации	217 106 14 057
3.25	Крепление для электрода ионизации	217 106 14 087
3.26	Зажимное кольцо электрода ионизации	217 106 14 077
3.27	Винт М4 х 8 DIN 912 8.8	402 129
3.28	Кабель ионизации 1 1/6,4	
	– 300 мм (стандартный)	217 203 14 542
	– 400 мм (для удлинения на 100 мм)*	217 203 14 552
	– 500 мм (для удлинения на 200 мм)*	217 203 14 562
3.29	Кабель ионизации 600 мм с переходником	217 104 17 022
3.30	Соединение кабеля ионизации	250 103 17 052

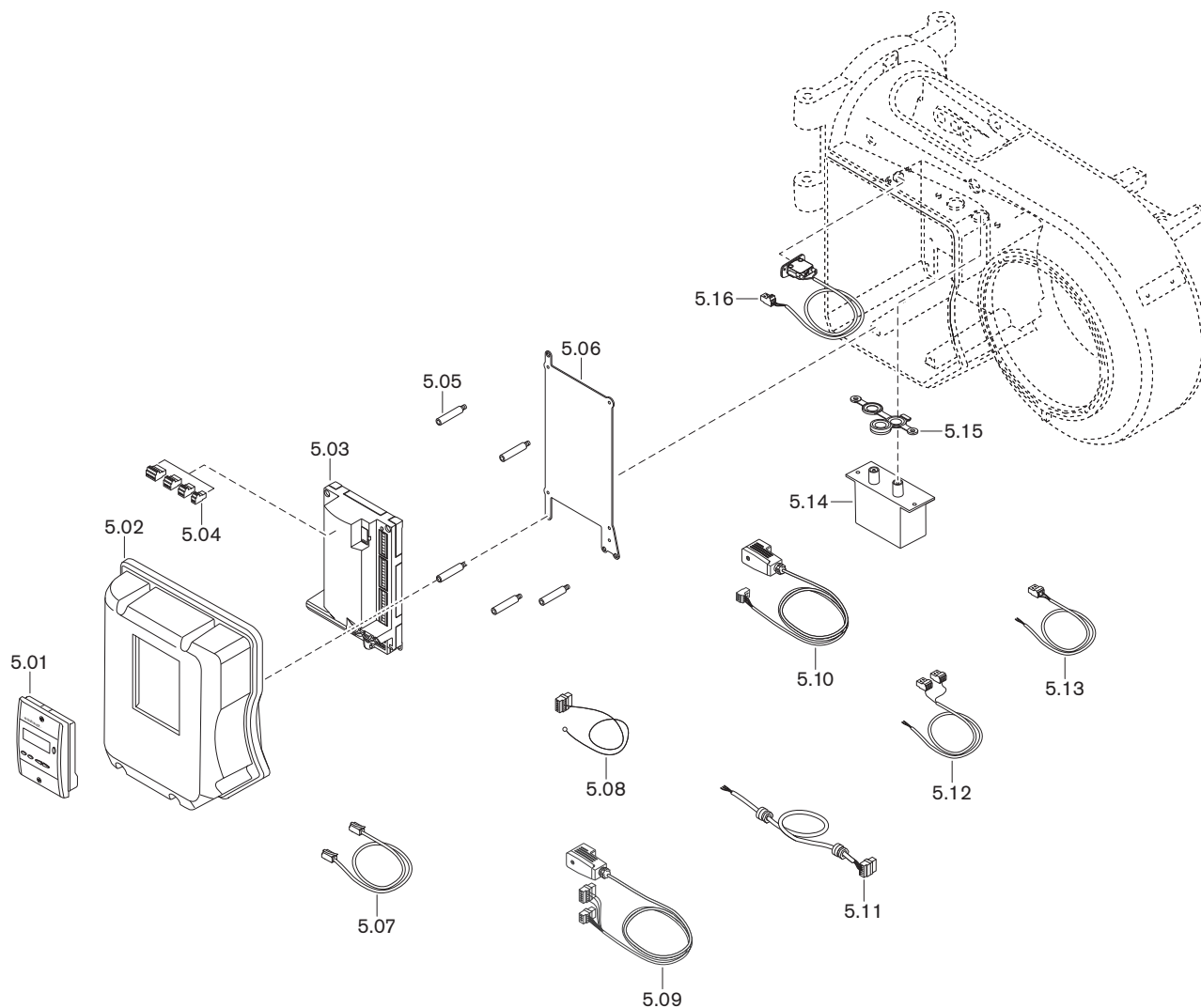
* только с удлинением пламенной головы.

13 Запасные части



Поз.	Наименование	№ заказа
4.01	Шпилька M16Fo x 100 FL DIN 939 5.6	421 043
4.02	Уплотнение 55 x 165 x 2, резиновое	151 518 00 127
4.03	Газовый дроссель DN 50 на горелке с W-FM	217 304 25 022
4.04	Сегментная шпонка 3 x 3,7 DIN 6888	490 157
4.05	Промежуточный корпус газового дросселя	217 704 25 022
4.06	Смотровое стекло 33 x 33 x 6	211 404 17 027
4.07	Прямоугольная заглушка	446 115
4.08	Муфта с выемкой под шпонку серии 2	217 704 15 107
4.09	Сервопривод STE 50 1,2 Nm газ	651 484

13 Запасные части



Поз.	Наименование	№ заказа
5.01	БУИ для W-FM 50/54	600 408
5.02	Защитная крышка горелки в комплекте	
	- БУИ встроенный	211 104 12 012
	- БУИ вынесенный	211 104 12 022
5.03	Менеджер горения W-FM 50 230В 50-60Гц	600 410
5.04	Штекеры W-FM	
	- X3-02 реле давления воздуха	716 301
	- X3-03 выключатель на фланце горелки	716 302
	- X3-04 сеть и цепь безопасности	716 303
	- X3-05 вентилятор, тревога	716 410
	- X4-02 прибор зажигания	716 305
	- X5-01 реле мин. давления газа	716 307
	- X5-02 реле макс. давления газа	716 308
	- X5-03 регулировочный контур	716 309
	- X6-03 предохранительный клапан	716 312
	- X7-01 2-й клапан DMV	716 313
	- X8-02 1-й клапан DMV	716 317
	- X8-04 эксплуатация сброс 50	716 411
	- X9-04 реле контроля герметичности	716 418
	- X10-05 датчик пламени	716 413
	- X10-06 датчик пламени QRA	716 414
	- X64 резерв 4-20 мА	716 416
	- X74 частотный преобразователь	716 417
	- X75 счётчик топлива	716 415
5.05	Шпилька защитной крышки W-FM	211 104 12 037
5.06	Монтажная пластина для W-FM 50	211 204 12 047
5.07	Кабель со штекером БУИ-W-FM 50	
	- 2 м	600 406
	- 10 м	600 407
5.08	Кабель со штекером W-FM	217 706 12 482
5.09	Кабель со штекером W-FM 50 для DMV	217 104 26 012
5.10	Кабель со штекером W-FM 50 для	
	- реле мин. давления газа	217 104 26 022
	- реле макс. давления газа	217 104 26 032
	- реле контроля герметичности	217 104 26 042
5.11	Кабель со штекером для ЧП	217 104 12 102
5.12	Кабель со штекером W-FM 50	217 104 12 092
	Двигатель с силовым контактором	
5.13	Кабель со штекером W-FM / реле воздуха	217 706 12 032
5.14	Прибор зажигания, тип W-ZG02/V 230 В	217 704 11 052
	- заглушка для прибора зажигания	603 224
5.15	Уплотнение для прибора зажигания	217 204 11 017
5.16	Концевой выключатель в комплекте	211 104 01 062