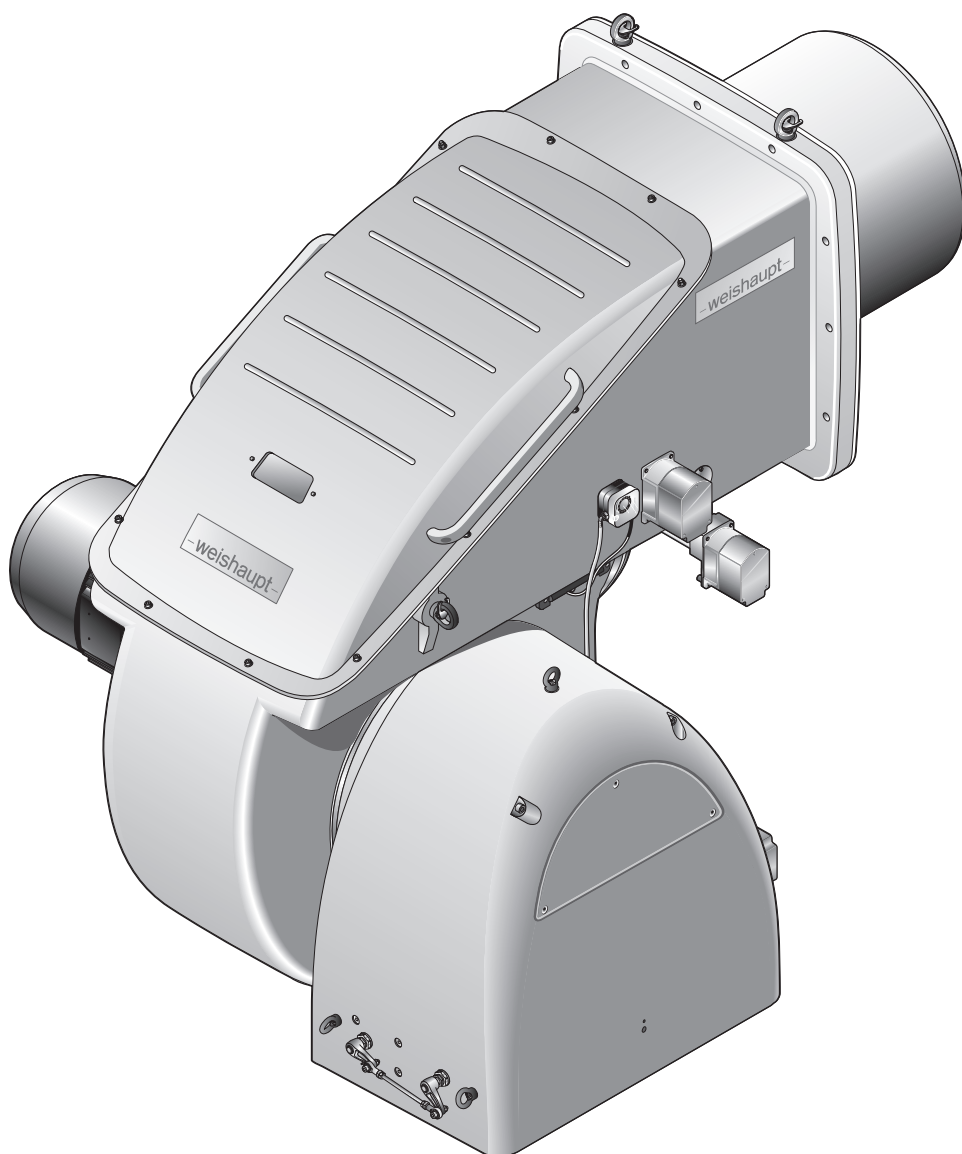


–weishaupt–

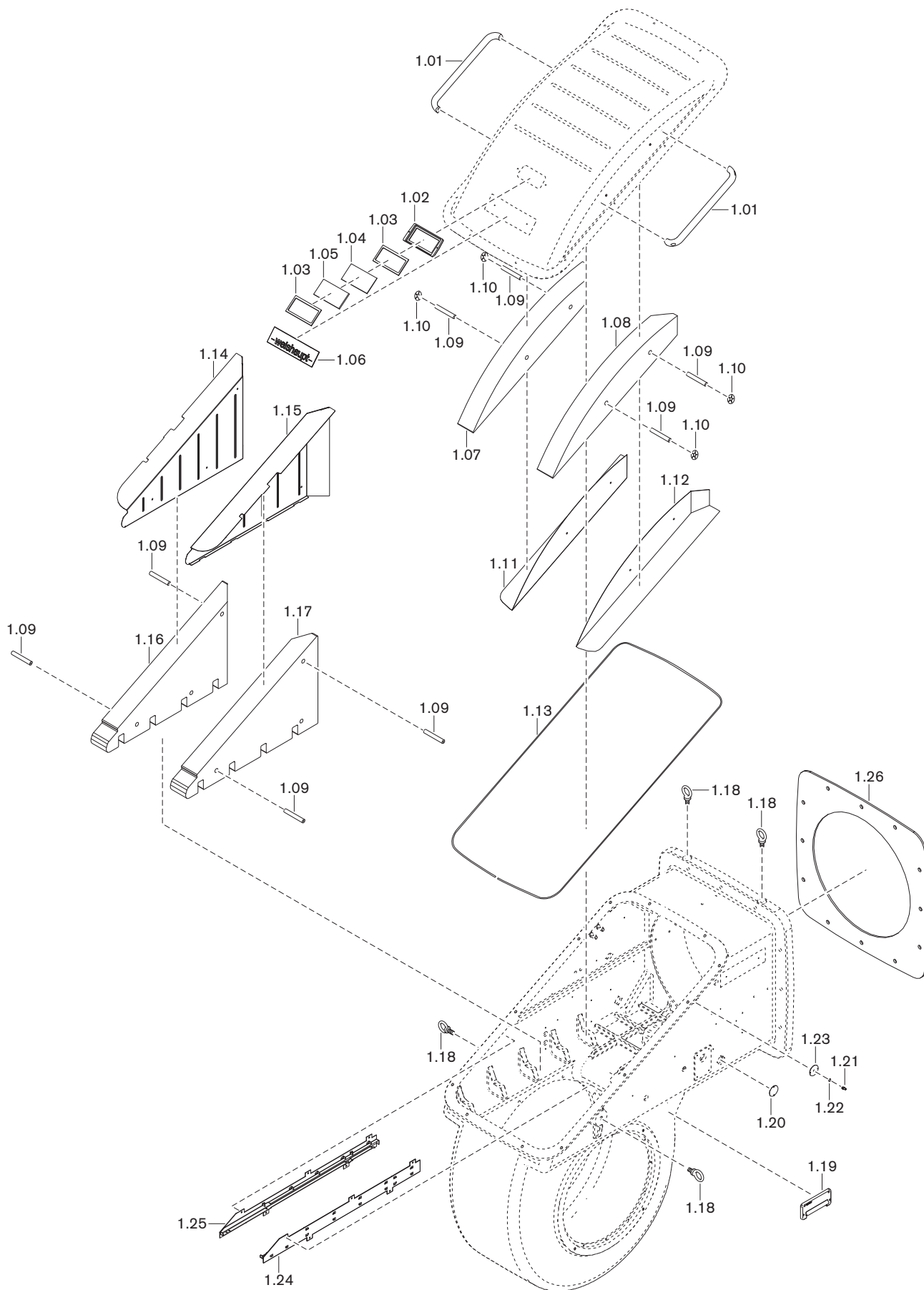
manual

Инструкция по монтажу и эксплуатации



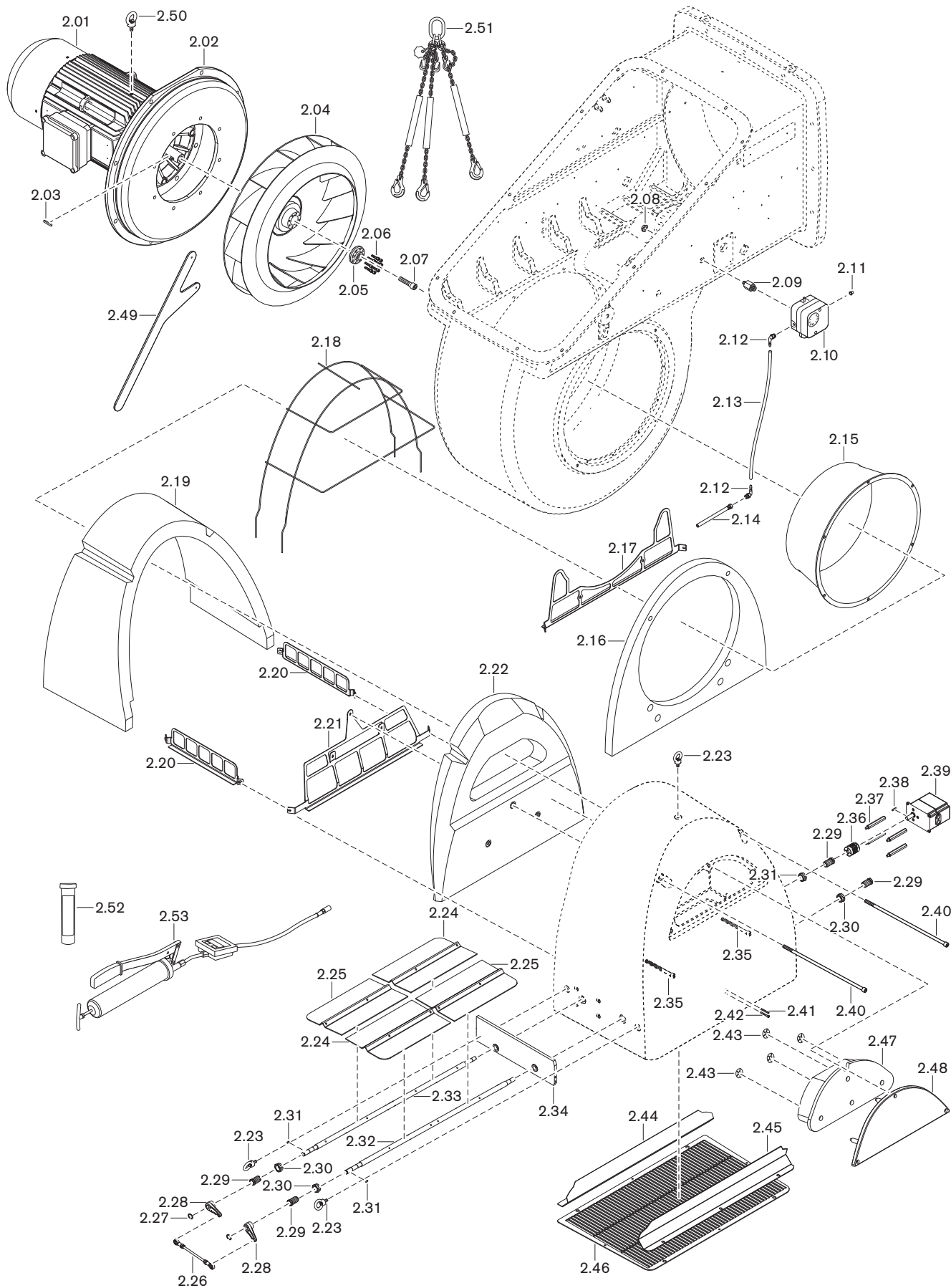
13 Запасные части

13 Запасные части



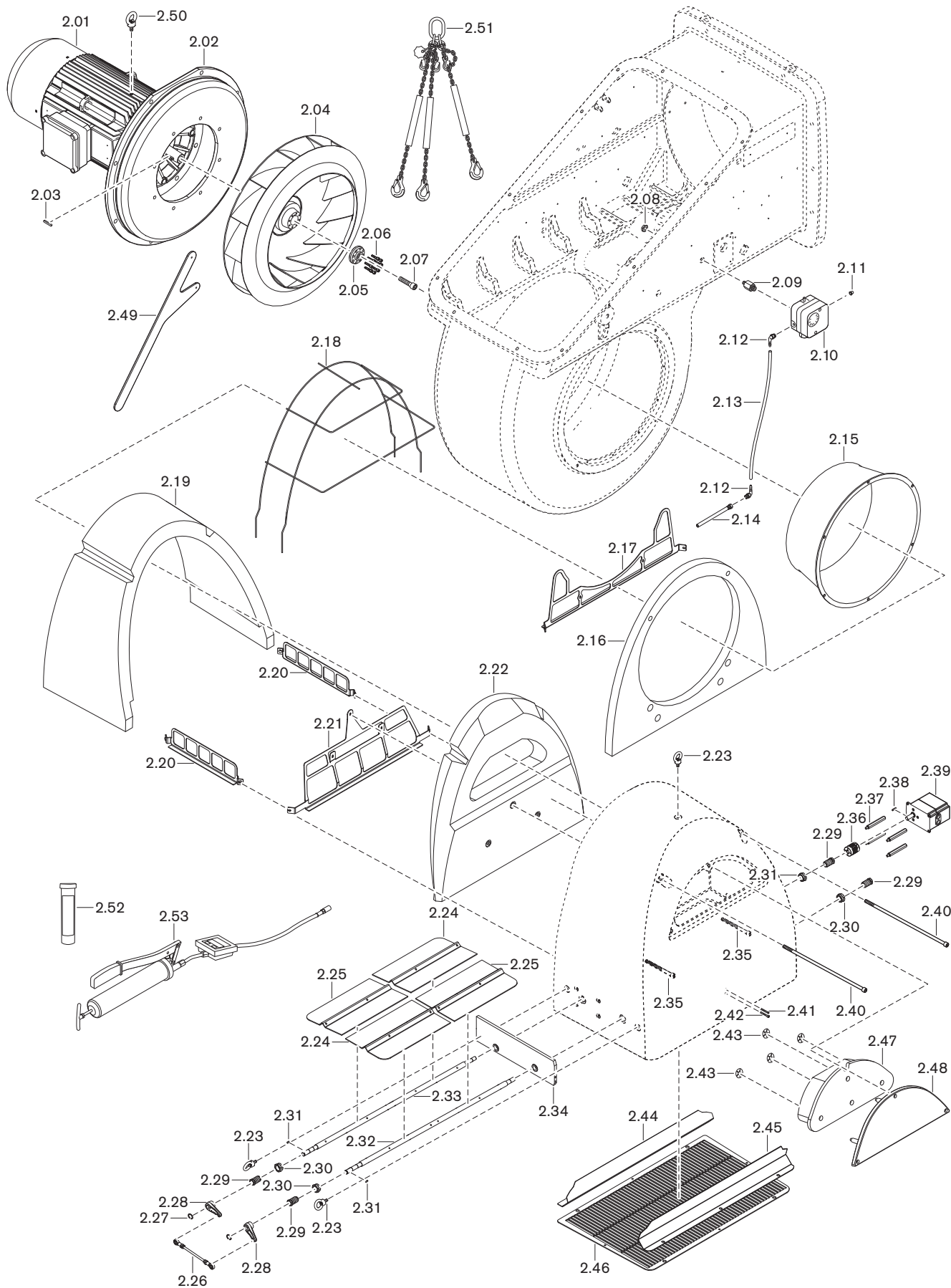
Поз.	Наименование	№ заказа
1.01	Ручка крышки для WK80	277 805 01 45 7
1.02	Рамка смотрового окна	175 305 01 08 7
1.03	Уплотнение 86,25 x 166,25	175 305 01 41 7
1.04	Смотровое стекло синее 2 x 85 x 165	175 305 01 11 7
1.05	Смотровое стекло 165 x 85 Borofloat	175 305 01 06 7
1.06	Фирменная табличка WK80	277 805 01 46 7
1.07	Шумоизоляция крышки левая	287 814 01 12 7
1.08	Шумоизоляция крышки правая	287 814 01 11 7
1.09	Шпильки для боковин	287 814 01 09 7
1.10	Пружинная гайка 18 x 36,5	412 514
1.11	Боковина крышки левая	287 814 01 10 7
1.12	Боковина крышки правая	287 814 01 08 7
1.13	Уплотнительный шнур 6,0 мм, 3,80 м	445 509
1.14	Боковина корпуса левая	287 814 01 15 7
1.15	Боковина корпуса правая	287 814 01 13 7
1.16	Шумоизоляция корпуса левая	287 814 01 17 7
1.17	Шумоизоляция корпуса правая	287 814 01 16 7
1.18	Рым-болт M16, чёрный	405 118
1.19	Кабельный ввод в комплекте	211 104 01 05 2
1.20	Крышка-заглушка 55 x 1,5	121 262 01 07 7
1.21	Уплотнительное кольцо 10 x 13,5 x 1,5	441 033
1.22	Ниппель для подключения манометра R ¹ / ₂ Во. М5	277 405 01 22 7
1.23	Крышка-заглушка 55 x 1,5	277 405 01 21 7
1.24	Правая направляющая шина в комплекте	287 824 01 06 2
1.25	Левая направляющая шина в комплекте	287 824 01 04 2
1.26	Фланцевое уплотнение	277 805 01 03 7

13 Запасные части



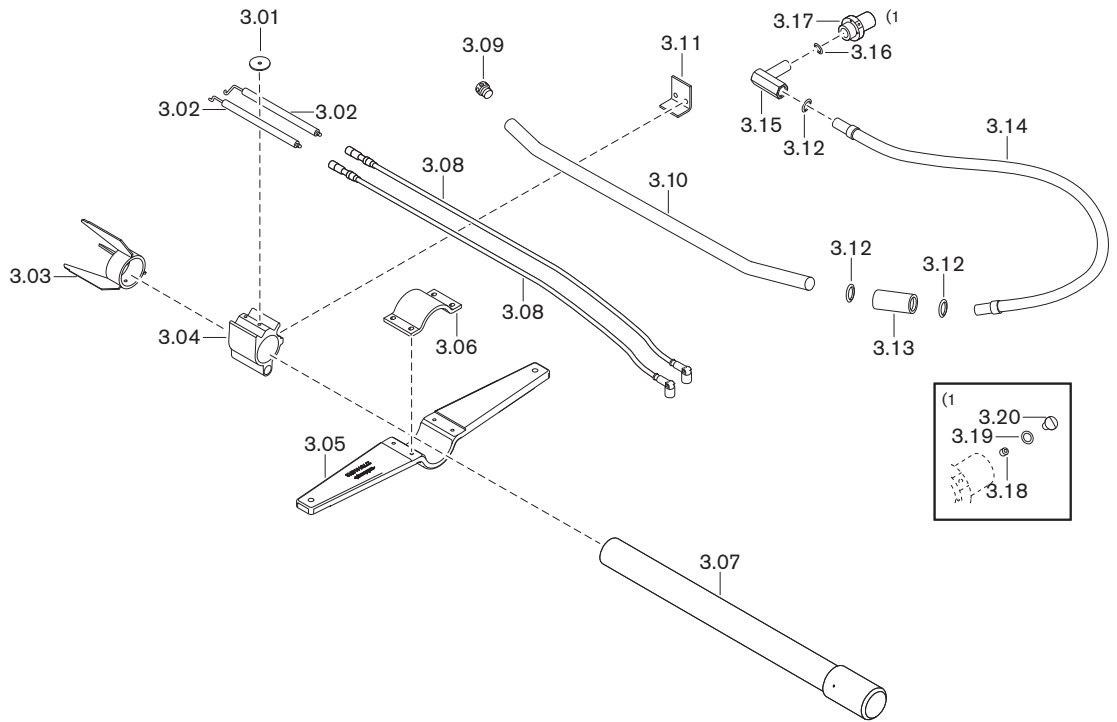
Поз.	Наименование	№ заказа
2.01	Двигатель AF225M/2L-24LS 45K0 400-420В 50Гц	652 300
2.02	Фланец двигателя	277 814 07 01 7
2.03	Призматическая шпонка	по запросу
2.04	Вентиляторное колесо Ø 710 мм	287 814 08 01 1
2.05	Шайба для снятия колеса	277 814 08 01 7
2.06	Винт M8 x 30 DIN 912	402 517
2.07	Винт M16 x 70 ISO 4762	402 920
2.08	Шестигранная гайка BM10	411 507
2.09	Ввинчиваемый штуцер M10 x G ¹ / ₄ x 42	251 103 24 01 7
2.10	Реле давления LGW50 A2P 2,5 - 50 мбар	691 373
2.11	Колпачок 4,8 x 12,5	446 011
2.12	Ввинчиваемый штуцер R ¹ / ₈	453 003
2.13	Шланг 4,0 x 1,75, чёрный	750 426
2.14	Ввинчиваемый штуцер G ¹ / ₈	287 814 02 30 7
2.15	Входное кольцо	287 814 01 19 7
2.16	Шумоизоляция регулятора воздуха, часть 1	287 814 02 03 7
2.17	Крепление регулятора воздуха переднее	287 814 02 16 7
2.18	Крепежная решетка для облицовки	287 814 02 19 2
2.19	Шумоизоляция регулятора воздуха, часть 2	287 814 02 04 7
2.20	Крепление регулятора воздуха боковое	287 814 02 18 7
2.21	Крепление регулятора воздуха заднее	287 814 02 17 7
2.22	Шумоизоляция регулятора воздуха, часть 3	287 814 02 05 7
2.23	Рым-болт M10	405 115
2.24	Воздушная заслонка 2	287 814 02 23 7
2.25	Воздушная заслонка 1	287 814 02 13 7
2.26	Регулировочная тяга M8 x 205	287 814 02 09 2
2.27	Стопорное кольцо DIN 471 A 16 x 1,0	435 403
2.28	Регулировочный рычаг	287 814 02 10 7
2.29	Втулка в комплекте с подшипником и буртиком	287 814 02 07 2
2.30	Гайка M24 x 1,5	287 814 02 08 7
2.31	Призматическая шпонка 5 x 3 x 12 DIN 6885	490 315
2.32	Вал воздушной заслонки	287 814 02 11 7
2.33	Вал воздушной заслонки к сервоприводу	287 814 02 12 7
2.34	Опорная пластина в комплекте – скользящая опора XFM-2023-11	287 814 02 24 2 499 330

13 Запасные части



Поз.	Наименование	№ заказа
2.35	Винт M12 x 90 DIN 912	402 707
2.36	Муфта с выемкой под шпонку для SQM48	277 705 02 56 7
2.37	Шпилька	287 814 02 14 7
2.38	Призматическая шпонка 5 x 3 x 28	490 314
2.39	Сервопривод SQM48.497 B9 20Nm	651 503
	– кабельный ввод с 2 штекерами для W-FM	217 605 12 05 2
2.40	Винт M12 x 450 ISO 4762	402 719
2.41	Шпилька M 6 x 50 DIN 4027	420 666
2.42	Винт M6 x 50 DIN 912	402 384
2.43	Пружинная гайка формы KS 10 x 22 мм	412 510
2.44	Воздушная направляющая задняя	287 814 02 21 7
2.45	Воздушная направляющая передняя	287 814 02 22 7
2.46	Защитная решётка	287 814 02 15 7
2.47	Шумоизоляция регулятора воздуха, часть 4	287 814 02 06 7
2.48	Крышка регулятора воздуха	277 81 402 02 7
	Техническое обслуживание двигателя горелки	
2.49	Монтажный комплект рычагов	
	– монтажный захват для вентиляторного колеса	287 814 08 02 7
	– винт M 6 x 12 DIN 912 8.8	402 357
	– шайба A 6,4 DIN 125	430 400
2.50	Рым-болт M12	405 117
2.51	Чалочная цепь EN 818-4-ND 6	405 119
2.52	Дополнительная смазка	321 012
2.53	Смазочный пресс с блоком измерения расхода	900 190 04

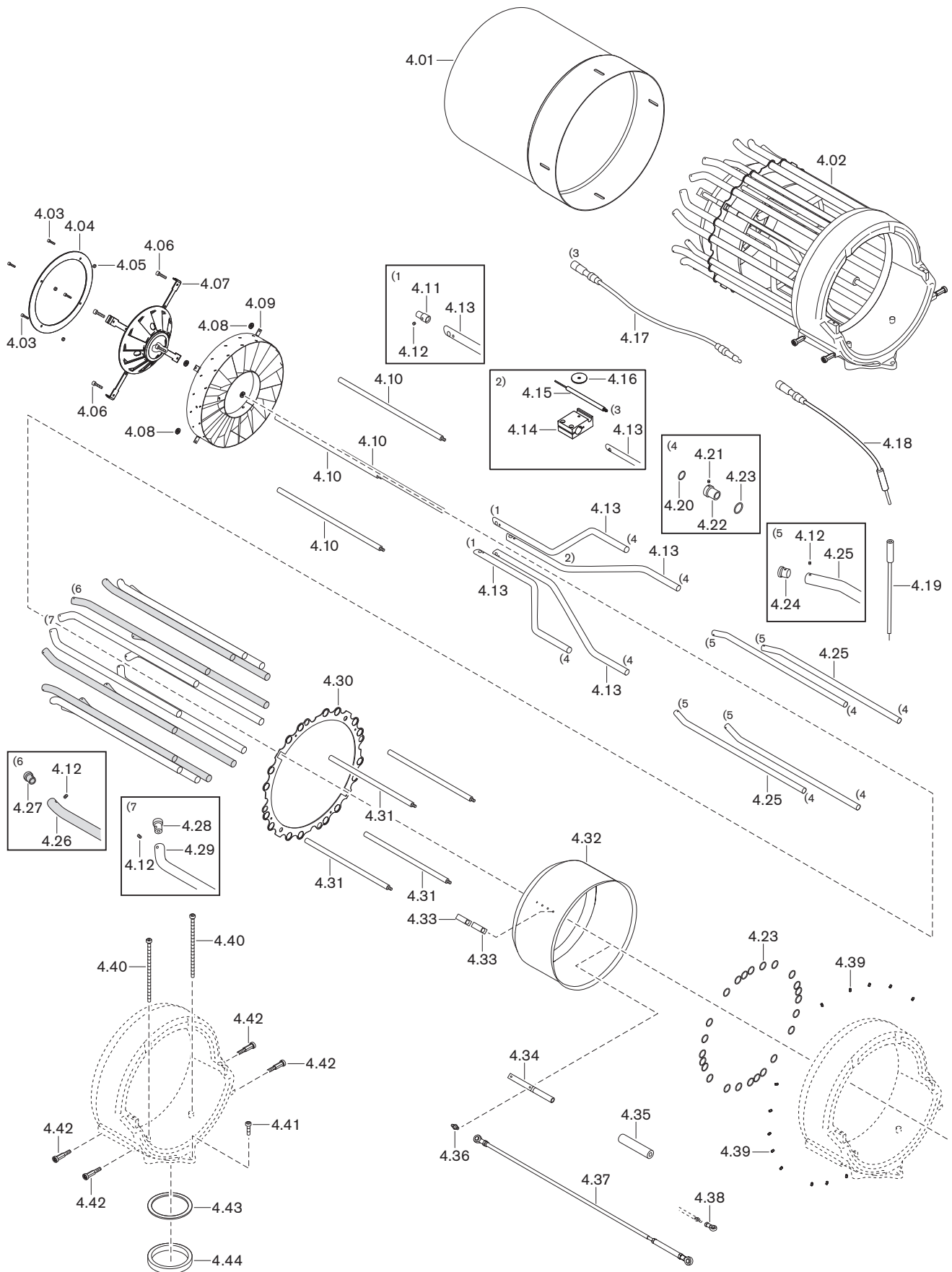
13 Запасные части



Поз.	Наименование	№ заказа
3.01	Шайба 40 x 6,6 x 2,5	177 205 14 46 7
3.02	Электрод зажигания	277 805 14 41 7
3.03	Центрующая насадка	288 824 14 02 2
3.04	Крепление электродов	191 207 14 10 7
3.05	Крестовина форсуночного блока WKмоно	277 814 14 01 7
3.06	Стяжной хомут	191 207 14 11 7
3.07	Патрубок в комплекте WKмоно	
	– стандартный	287 824 14 06 2
	– для удлинения*	290 704 14 08 2
3.08	Кабель зажигания 14 / 6,4	
	– 1300 мм (стандартный)	217 104 11 16 2
	– 1400 мм (для удлинения на 150 мм*)	217 104 11 24 2
3.09	Форсунка газа зажигания WKG	177 205 14 13 7
3.10	Трубка пилотного зажигания	
	– стандартная	190 207 14 04 7
	– для удлинения*	287 824 14 05 7
3.11	Уголок 3 x 17 x 48	177 205 14 49 7
3.12	Уплотнительное кольцо 22 x 2 -N-FPM 80	445 031
3.13	Соединительная гильза	177 205 14 18 7
3.14	Газовый шланг DN 20, длиной 500 мм	491 233
3.15	Соединительный уголок 22 x 24	277 705 14 13 2
3.16	Кольцевое уплотнение 24 x 2 FKM80	445 033
3.17	Соединительный фланец G ^{3/4} x 80 газа зажигания	277 705 14 25 7
3.18	Шпилька M 6 x 8 DIN 914	420 708
3.19	Уплотнительное кольцо 6,5 x 12 x 1,5	441 048
3.20	Винт M6 x 10 DIN 85	403 303

* только с удлинением пламенной головы.

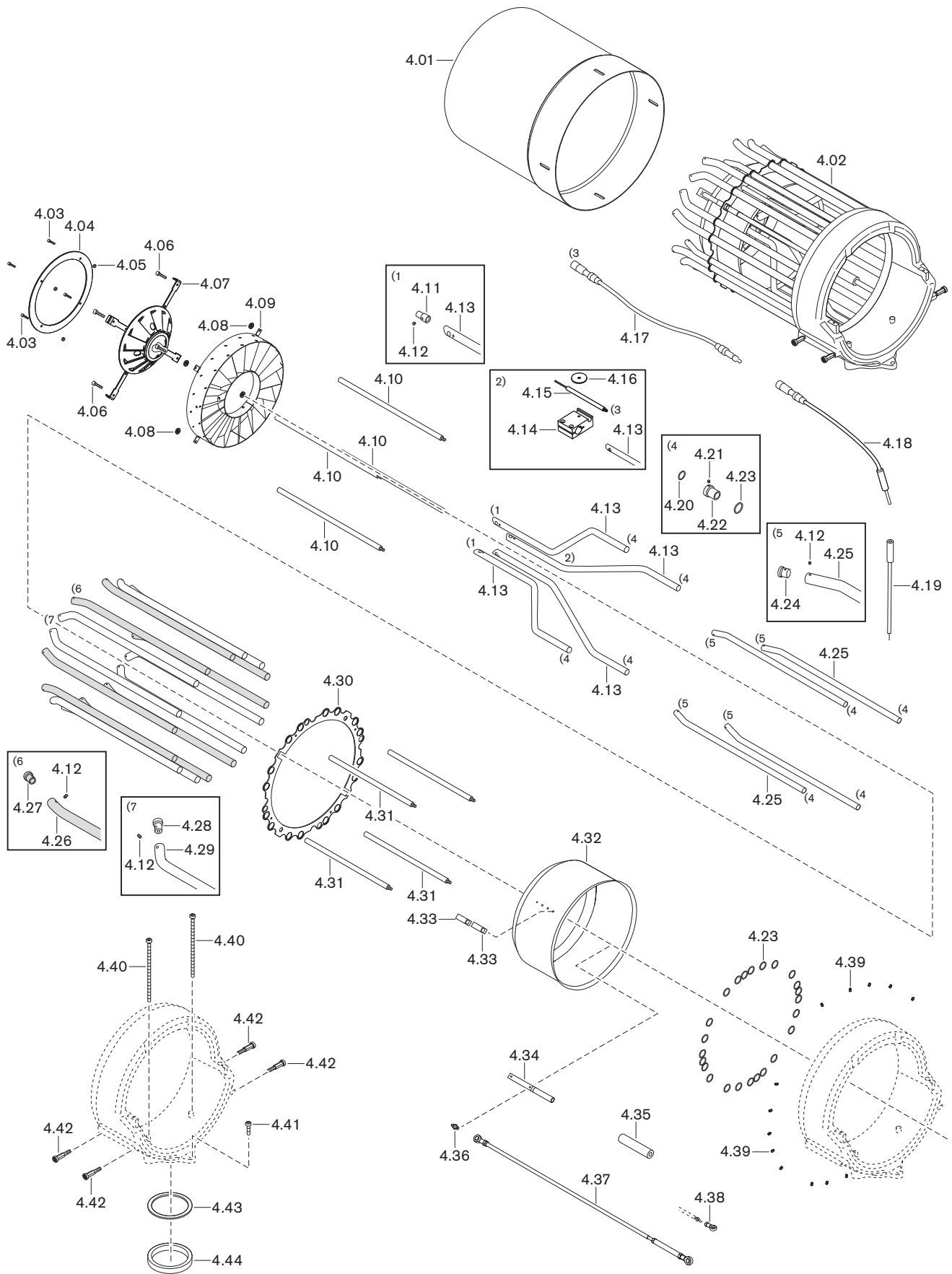
13 Запасные части



Поз.	Наименование	№ заказа
4.01	Пламенная труба в комплекте	
	– стандартная	277 807 14 58 2
	– для удлинения*	по запросу
4.02	Смесительный корпус в комплекте	
	– стандартный для природного газа	287 824 14 14 2
	– стандартный для сжиженного газа	287 824 14 17 2
4.03	Винт М6 х 16 DIN 912 А4-70	402 387
4.04	Стабилизатор	
	– Ø 320 х Ø 285 х 3	270 805 14 65 7
	– Ø 350 х Ø 285 х 3	270 805 14 68 7
	– Ø 370 х Ø 285 х 3	270 805 14 67 7
4.05	Шестигранная гайка М6 DIN 6925 А4-70	411 308
4.06	Винт М6 х 40 Hot-Lok	217 504 14 13 7
4.07	Подпорная шайба в комплекте	270 805 14 61 2
4.08	Уплотнительное кольцо 6,5 х 12 х 1,5	441 048
4.09	Завихритель в комплекте	270 805 14 63 2
4.10	Шпилька	
	– М10 х 583,5 (стандартная)	277 805 14 14 7
	– М10 х 733,5 (с удлинением на 150 мм)*	277 806 14 23 7
4.11	Форсунка d=8 мм для трубки d=22 мм	277 805 14 57 7
4.12	Шпилька М4 х 4	420 444
4.13	Газовая трубка с форсункой 22 х 1,5	
	– стандартная	270 805 14 66 7
	– для удлинения*	по запросу
4.14	Крепление электрода ионизации	277 807 14 54 7
4.15	Электрод ионизации	151 213 14 38 7
4.16	Шайба 40 х 6,6 х 2,5	177 205 14 46 7
4.17	Кабель ионизации	
	– 900 мм 14 / 6,4 (стандартный)	217 105 14 66 2
	– 1100 мм 14 / 6,4 (для удлинения на 150 мм*)	217 105 14 67 2
4.18	Кабель ионизации 600 мм с переходником	217 104 17 02 2
4.19	Соединение кабеля ионизации	250 103 17 05 2
4.20	Уплотнительное кольцо 22 х 2 -N-FPM 80	445 031
4.21	Шпилька М6 х 6	420 618
4.22	Переходное кольцо Ø 28 - Ø 22 для трубки	277 805 14 58 7
4.23	Уплотнительное кольцо 28 х 2 -N-FPM 80	445 012
4.24	Форсунка	
	– d=12 мм для трубки d=22 мм (природный газ)	277 805 14 56 7
	– d=6 мм для трубки d=22 мм (сжиж. газ)	277 805 14 61 7
4.25	Газовая трубка с форсункой 22 х 1,5 х 20°	
	– стандартная	277 805 14 54 7
	– для удлинения*	277 806 14 28 7

* только с удлинением пламенной головы.

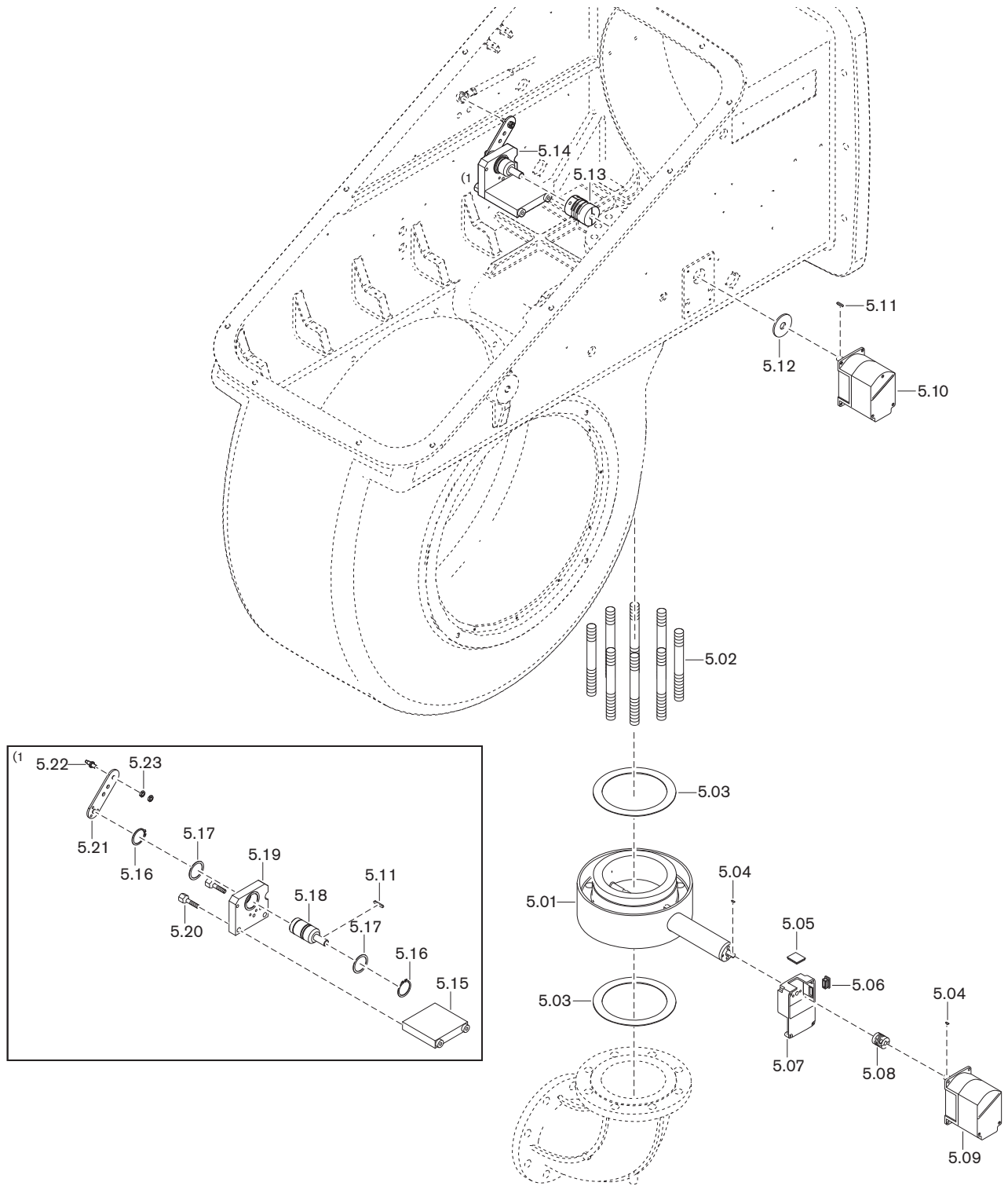
13 Запасные части



Поз.	Наименование	№ заказа
4.26	Газовая трубка с форсункой 28 x 1,5 x 20°	
	– стандартная	277 805 14 22 7
	– для удлинения*	по запросу
4.27	Форсунка	
	– d=22 мм для трубки d=28 мм (природный газ)	277 805 14 37 7
	– d=13 мм для трубки d=28 мм (сжиж. газ)	277 805 14 60 7
4.28	Форсунка d=12 мм для трубки d=28 мм	277 805 14 21 7
4.29	Газовая трубка с форсункой 28 x 1,5 x 45°	
	– стандартная	277 805 14 20 7
	– для удлинения*	277 806 14 27 7
4.30	Перфорированное кольцо Ø 568 x 462 x 3	277 805 14 53 7
4.31	Шпилька	
	– M10 x 382 (стандартная)	277 805 14 16 7
	– M10 x 532 (с удлинением на 150 мм)*	по запросу
4.32	Регулировочная гильза в комплекте	277 805 14 11 2
4.33	Фиксатор 35 x 25 x 45 установленный	277 706 14 31 2
4.34	Втулка 34,5 x 25 x 280	277 806 14 20 2
4.35	Защитная гильза 35 x 160	277 805 14 25 7
4.36	Шарнирный штифт SW13 x 35	181 274 02 35 7
4.37	Приводная тяга в комплекте	
	– стандартная	287 824 15 02 2
	– для удлинения*	287 824 15 03 2
4.38	Шарнир GISW 8K	499 276
4.39	Шпилька M6 x 10	420 630
4.40	Винт M10 x 140	402 620
4.41	Винт M10 x 25	402 607
4.42	Направляющее колесико	287 824 14 04 2
4.43	Уплотнение газового дросселя	277 805 25 01 7
4.44	Промежуточное кольцо	277 805 14 08 7

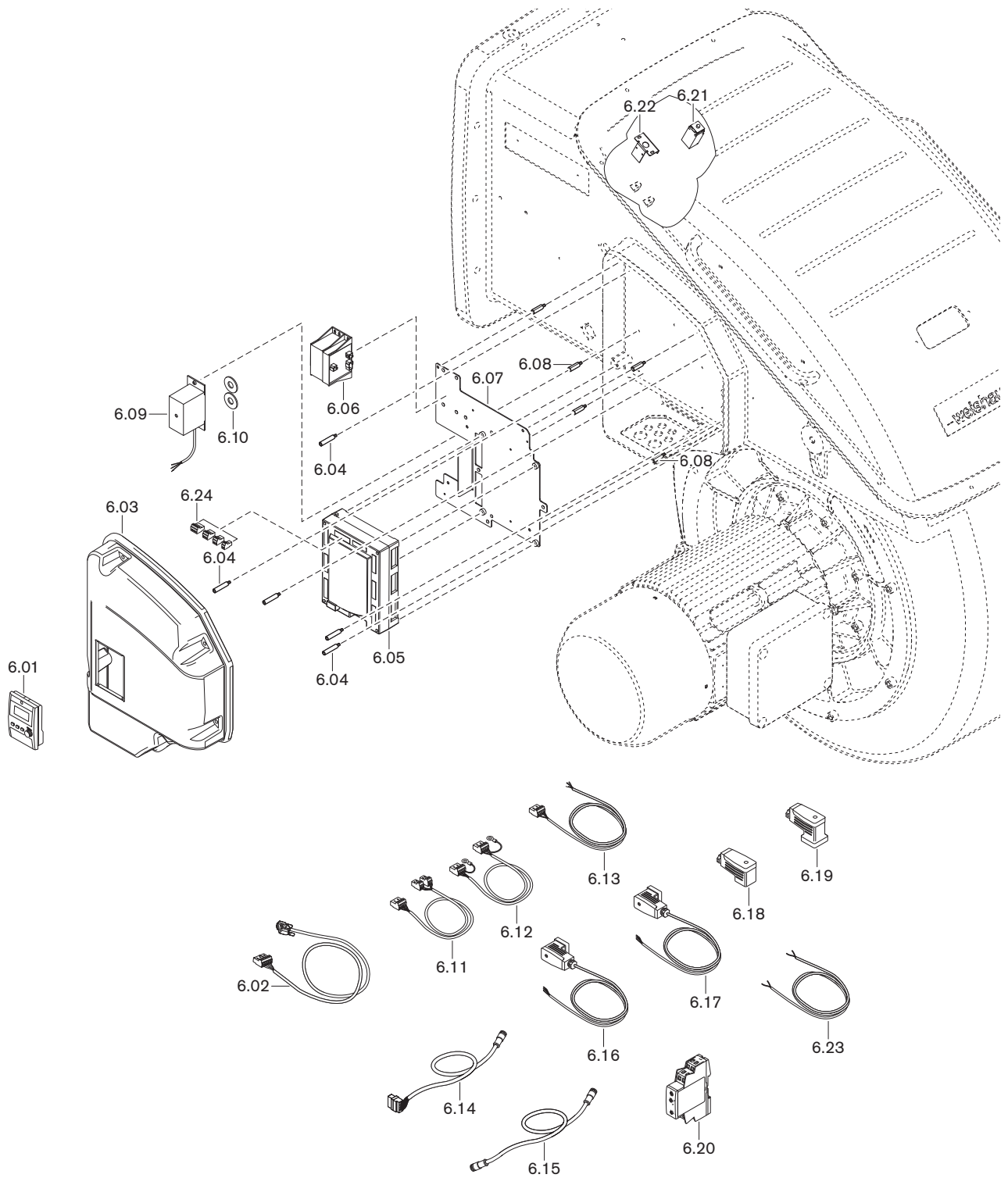
* только с удлинением пламенной головы.

13 Запасные части



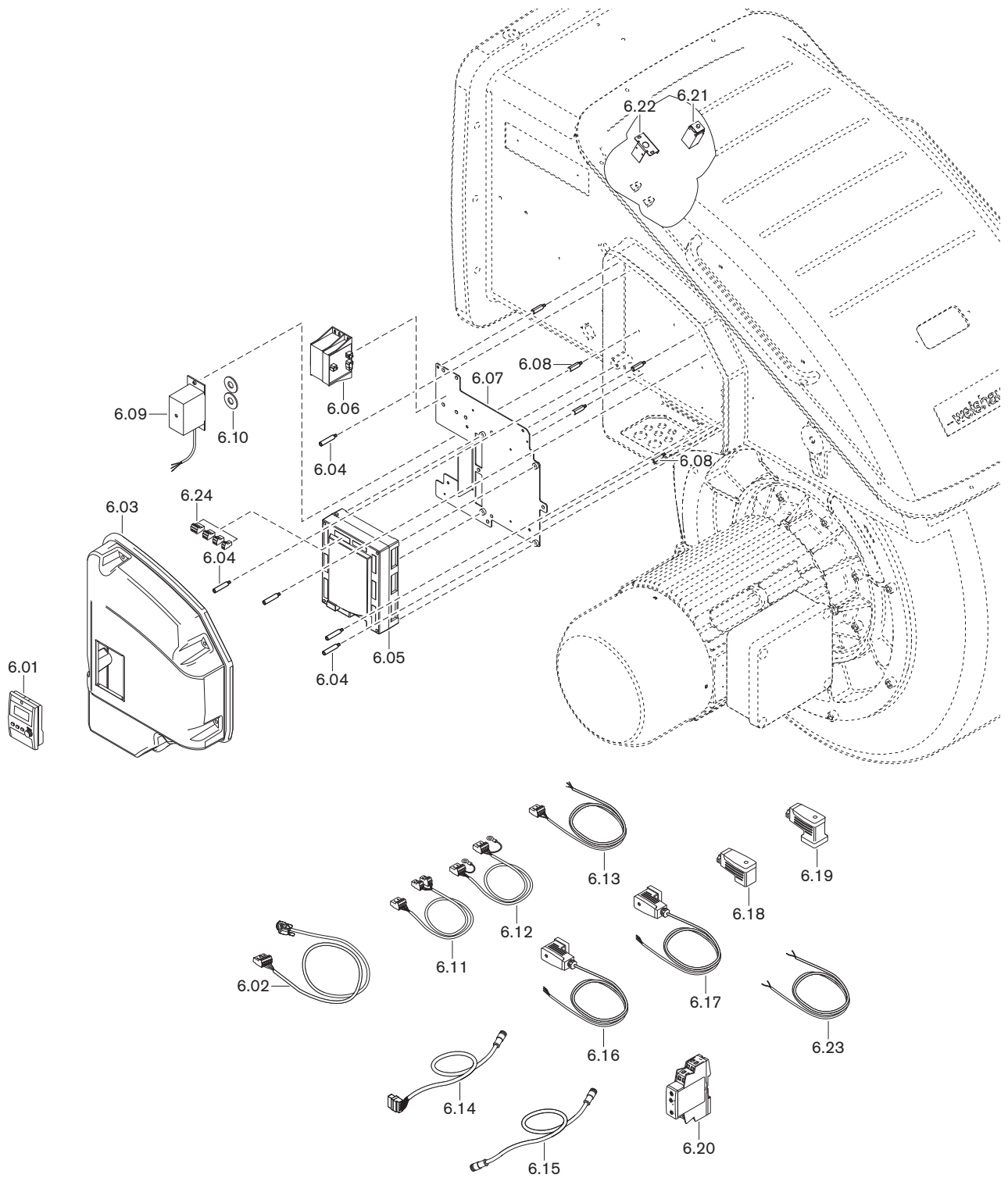
Поз.	Наименование	№ заказа
5.01	Газовый дроссель DN150 без сервопривода	277 805 25 06 2
5.02	Шпилька M20Fo x 150 FL DIN 93	421 051
5.03	Уплотнение 160,5 x 204,5 x 2	177 405 00 01 7
5.04	Сегментная шпонка 3 x 3,7 DIN 6888	490 157
5.05	Смотровое стекло 33 x 33 x 6	211 404 17 02 7
5.06	Квадратная заглушка GPN 270 R 3015	446 115
5.07	Промежуточный корпус газового дросселя	217 704 25 02 2
5.08	Муфта с выемкой под шпонку серии 2	217 704 15 10 7
5.09	Сервопривод SQM45.291 B9 3Nm	651 501
	– кабельный ввод с 1 штекером для W-FM	217 605 12 04 2
	– кабельный ввод с 2 штекерами для W-FM	217 605 12 05 2
5.10	Сервопривод SQM48.497 B9 20Nm	651 503
	– кабельный ввод с 2 штекерами для W-FM	217 605 12 05 2
5.11	Призматическая шпонка 5 x 3 x 28	490 314
5.12	Уплотнение сервопривода	217 706 15 01 7
5.13	Муфта с выемкой под шпонку SKXKS5065	287 814 15 05 7
5.14	Опора в компл. без пружины WKmono-80 NR	287 814 15 17 2
5.15	Опорная пластина	287 814 15 18 7
5.16	Стопорное кольцо DIN 471 A 35 x 1,5	435 607
5.17	Опорное кольцо	287 814 15 19 7
5.18	Опорный вал	287 814 15 10 7
5.19	Скользкая опора	287 814 15 21 2
5.20	Винт M8 опоры	287 814 15 20 7
5.21	Приводной рычаг исп. ZM-NR	287 814 15 11 7
	– винт M 5 x 16 DIN 912 8.8Precote-80	402 220
	– шайба A 5,3 DIN 12	430 300
5.22	Шарнирный штифт SW13 x 35	181 274 02 35 7
5.23	Шестигранная гайка M8 x 1 DIN 439	411 412

13 Запасные части



Поз.	Наименование	№ заказа
6.01	БУИ для W-FM 100/200	
	– Западная Европа 1 (GB, D, F, I, E, P)	600 439
	– Западная Европа 2 (GB, NL, DK, S, N, FIN)	600 440
	– Восточная Европа 1	600 441
	– Восточная Европа 2 (русский язык)	600 442
6.02	Кабель со штекером для БУИ	
	– БУИ встроен в корпус горелки	217 706 12 10 2
	– БУИ отдельно, 4000 мм	217 706 12 19 2
	– БУИ отдельно, 2500 мм	217 706 12 43 2
	– БУИ отдельно, 1500 мм	217 706 12 42 2
6.03	Защитная крышка горелки в комплекте	
	– для БУИ встроенного	287 814 12 01 2
	– для БУИ отдельно	287 814 12 02 2
6.04	Шпилька крышки корпуса горелки	211 104 12 03 7
6.05	Менеджер горения 230 В; 50-60 Гц	
	– W-FM 100 без регулятора мощности	600 460
	– W-FM 100 с регулятором мощности	600 461
	– W-FM 200	600 463
	– W-FM 200 с РДГ и функцией CO	600 465
6.06	Трансформатор для W-FM 100/200 AGG 5.220	600 331
6.07	Монтажная пластина для W-FM	287 814 17 01 7
6.08	Шпилька	277 506 12 01 7
6.09	Прибор зажигания W-ZG02/V для W-FM 230В	217 704 11 03 2
6.10	Уплотнение для прибора зажигания	217 204 11 01 7
6.11	Кабель для трансформатора 230 В/12 В	217 706 12 01 2
6.12	Кабель для трансформатора 12-0-12 В	217 706 12 79 2
6.13	Кабель со штекером W-FM / реле воздуха	217 706 12 03 2
6.14	Кабель со штекером W-FM - с/прив. воздуха	217 605 12 22 2
6.15	Кабель со штекером для с/привода	
	– 1200 мм	217 605 12 10 2
	– 400 мм	217 605 12 02 2
6.16	Кабель со штекером для конц. выключ. S 33	217 514 26 01 2
6.17	Кабель со штекером для конц. выключ. S 35	217 514 26 02 2
6.18	Штекер 4-полюсный для DMV, 250 В	217 304 26 01 2
6.19	Штекер 4-полюсный для реле давления, 250 В	217 304 26 02 2
6.20	Реле времени	704 173
6.21	Концевой выключатель XCKN2110 P20	700 944
6.21	Крышка концевой выключателя	28 7814 01 18 7
6.23	Соединительный кабель 2 x 0,75, 1000 мм	181 274 12 02 2

13 Запасные части



Поз.	Наименование	№ заказа
6.24	Штекеры W-FM	
	– X3-01 включение двигателя	716 300
	– X3-02 реле давления воздуха	716 301
	– X3-03 выключатель на фланце горелки	716 302
	– X3-04 сеть и цепь безопасности	716 303
	– X4-01 переключение топлива	716 304
	– X4-02 прибор зажигания	716 305
	– X4-03 магнитный клапан для LDW	716 306
	– X5-01 мин. давление топлива DSA58	716 307
	– X5-02 макс. давление топлива DSA46	716 308
	– X5-03 регулировочный контур	716 309
	– X6-01 сигнал на запуск	716 310
	– X6-02 магнитная муфта насоса	716 311
	– X6-03 предохранительный клапан	716 312
	– X7-01 клапан 2-й ступени	716 313
	– X7-02 клапан 3-й ступени	716 314
	– X7-03 задержка на запуске на газе	716 315
	– X8-01 индикация ж/т- газ	716 316
	– X8-02 дополнительный клапан ж/т	716 317
	– X8-03 первый клапан ж/т; 2 x 110B	716 318
	– X9-01 газ, PV, V1, V2, SV	716 319
	– X9-02 N, PE	716 320
	– X9-03 реле макс. /мин. давления газа	716 321
	– X10-01 трансформатор 230/12В	716 322
	– X10.02.1 датчик пламени QRB	716 323
	– X10-02.2 датчик пламени QRI	716 332
	– X50 БУИ по шине CAN	716 325
	– X51 шина сервопривода CAN	716 326
	– X52 трансформатор 2 x 12 В	716 327
	– X60 температурный датчик	716 328
	– X61 фактическое значение U/I	716 329
	– X62 заданное значение U/I	716 330
	– X63 выход 4-20 мА	716 331
	– X70 индуктивный датчик двигателя	716 333
	– X71 газовый счетчик	716 334
	– X72 счетчик ж/т	716 335
	– X73 частотный преобразователь	716 336