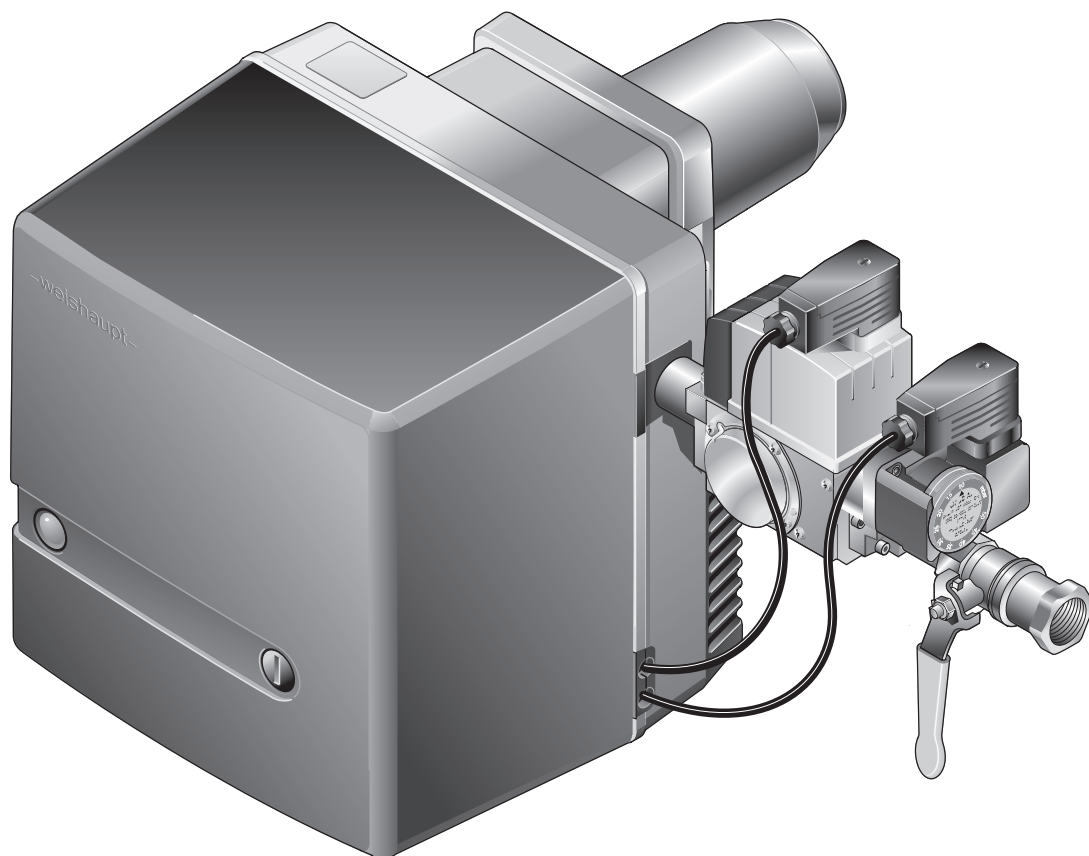


–weishaupt–

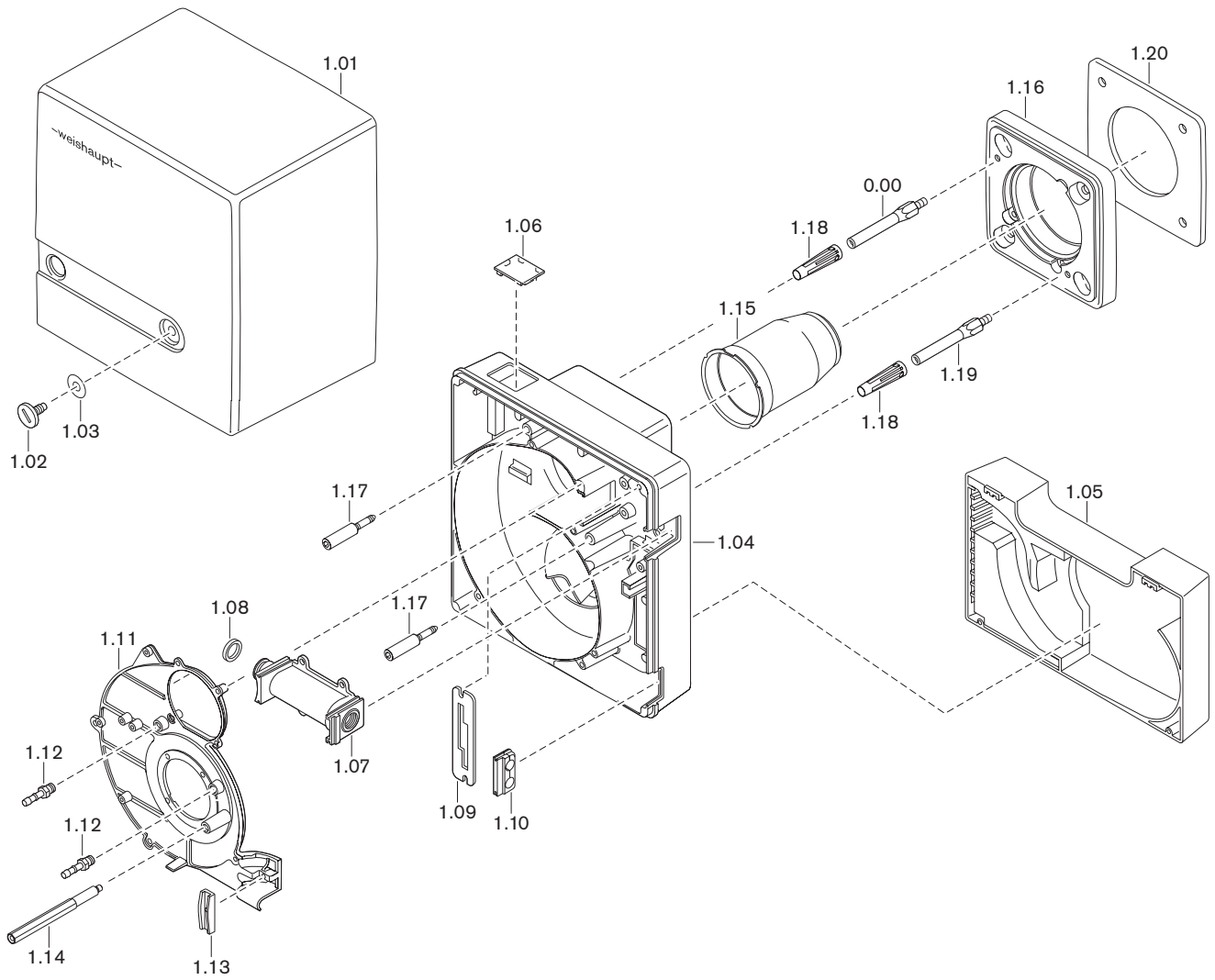
manual

Инструкция по монтажу и эксплуатации



13 Запасные части

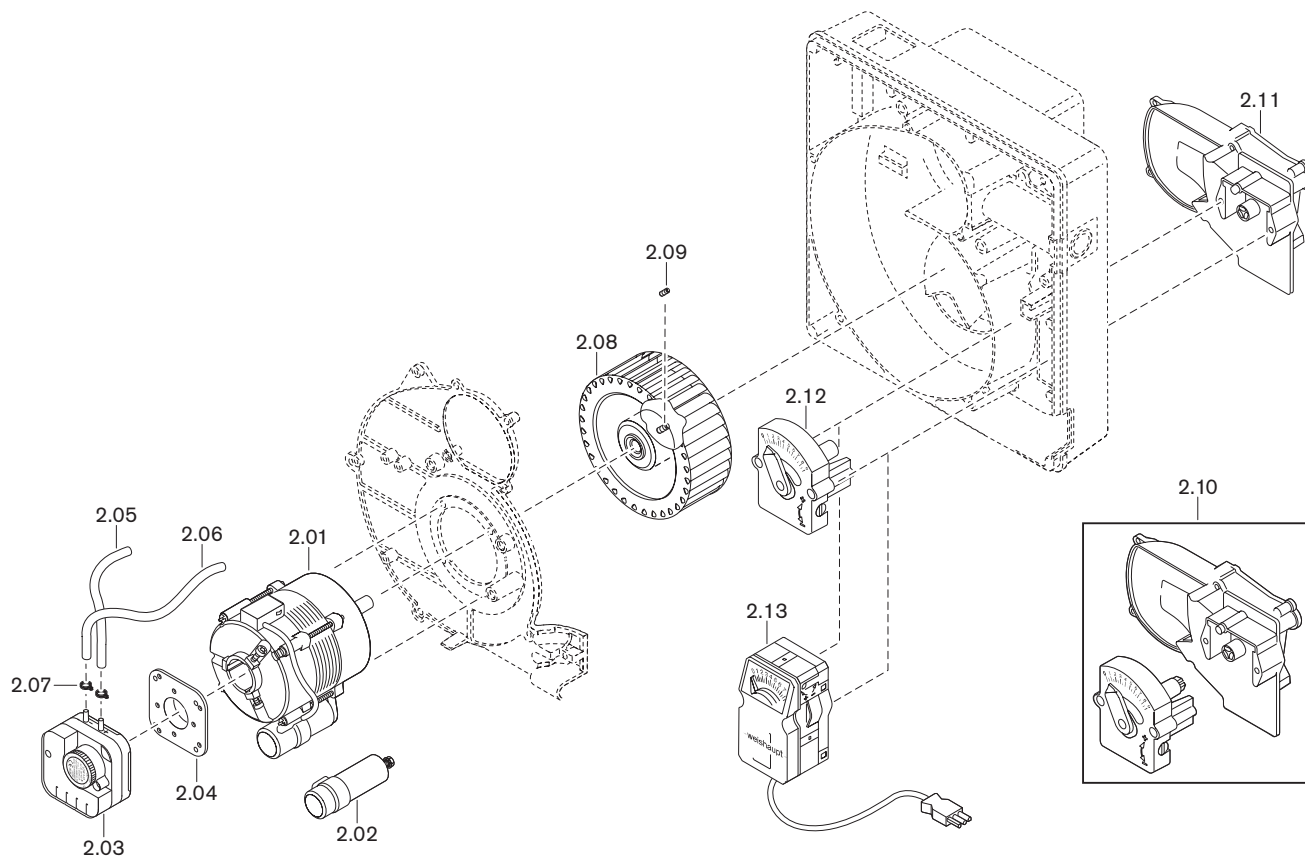
13 Запасные части



Поз.	Наименование	№ заказа
1.01	Защитная крышка горелки в комплекте	241 050 01 022
1.02	Винт M8 x 15	142 013 01 157
1.03	Шайба 7 x 18	430 016
1.04	Корпус горелки	241 050 01 017
1.05	Корпус воздухозаборника в комплекте	241 050 01 012
	– винт 4 x 30 Torx-Plus	409 325
1.06	Смотровое стекло для счётчика времени	241 210 01 197
1.07	Соединительный канал с шайбой	232 050 01 012
1.08	Уплотнительное кольцо NBR70 DIN ISO 3601	232 050 14 047
1.09	Консоль для сервисного положения	241 050 01 247
1.10	Вставка для кабелей	241 050 01 177
1.11	Крышка корпуса	241 050 01 037
1.12	Ввинчиваемый штуцер R ¹ / ₈ GES4	453 004
1.13	Крепление кабеля	241 400 01 367
1.14	Шпилька крышки корпуса горелки	241 050 01 357
1.15	Пламенная труба WG5/1	
	– стандартная	232 050 14 022
	– с удлинением на 100 мм*	230 050 14 052
	– с удлинением на 200 мм*	203 050 14 092
	Защитный колпачок DN 6 SELF 50/2 CF	232 300 01 047
1.16	Фланец горелки	241 050 01 287
	– винт M8 x 25 DIN 912	402 500
	– шайба 8,4 DIN 433	430 504
1.17	Крепёжная шпилька корпуса M6	241 110 01 297
1.18	Гильза для корпуса горелки	241 050 01 317
1.19	Шпилька для фланца горелки	241 050 01 187
1.20	Фланцевое уплотнение	241 050 01 147

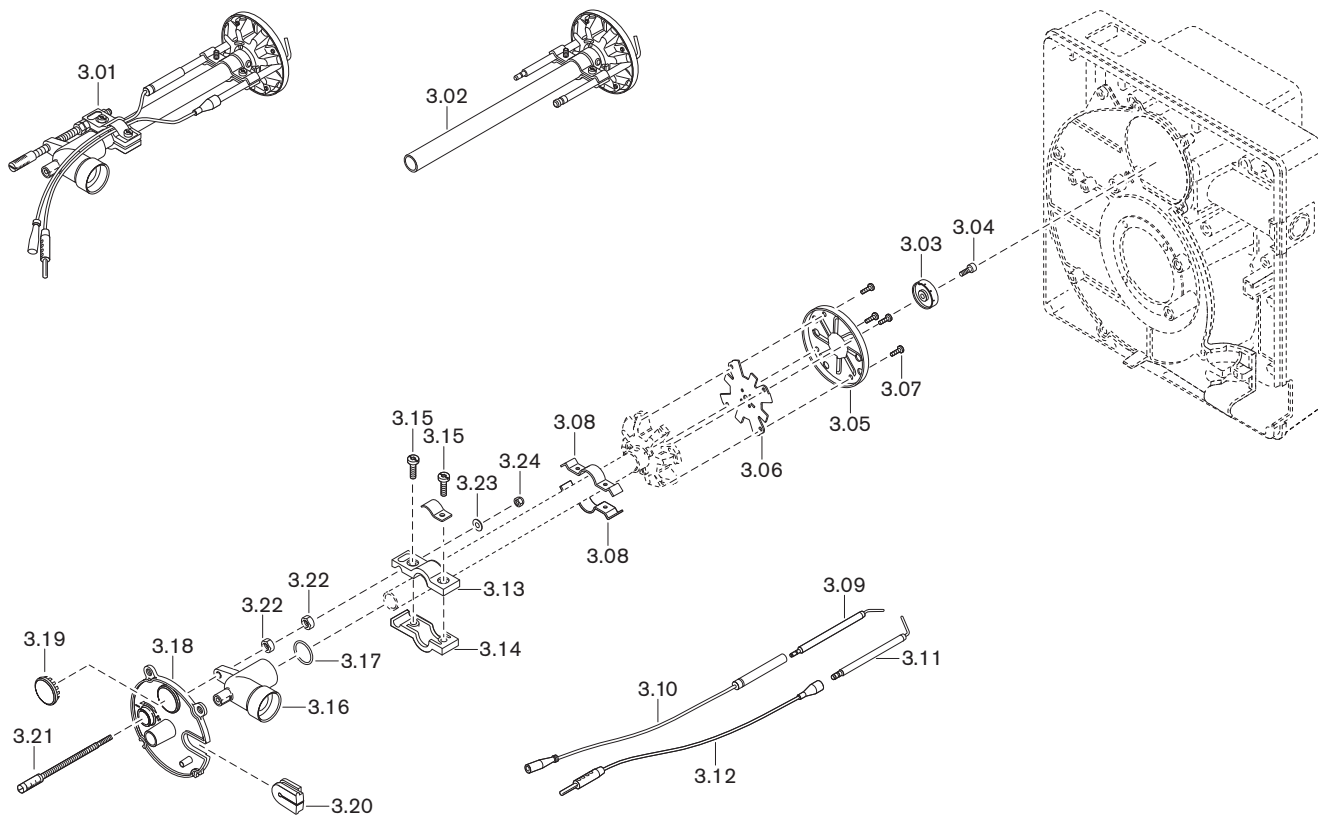
* только с удлинением пламенной головы.

13 Запасные части



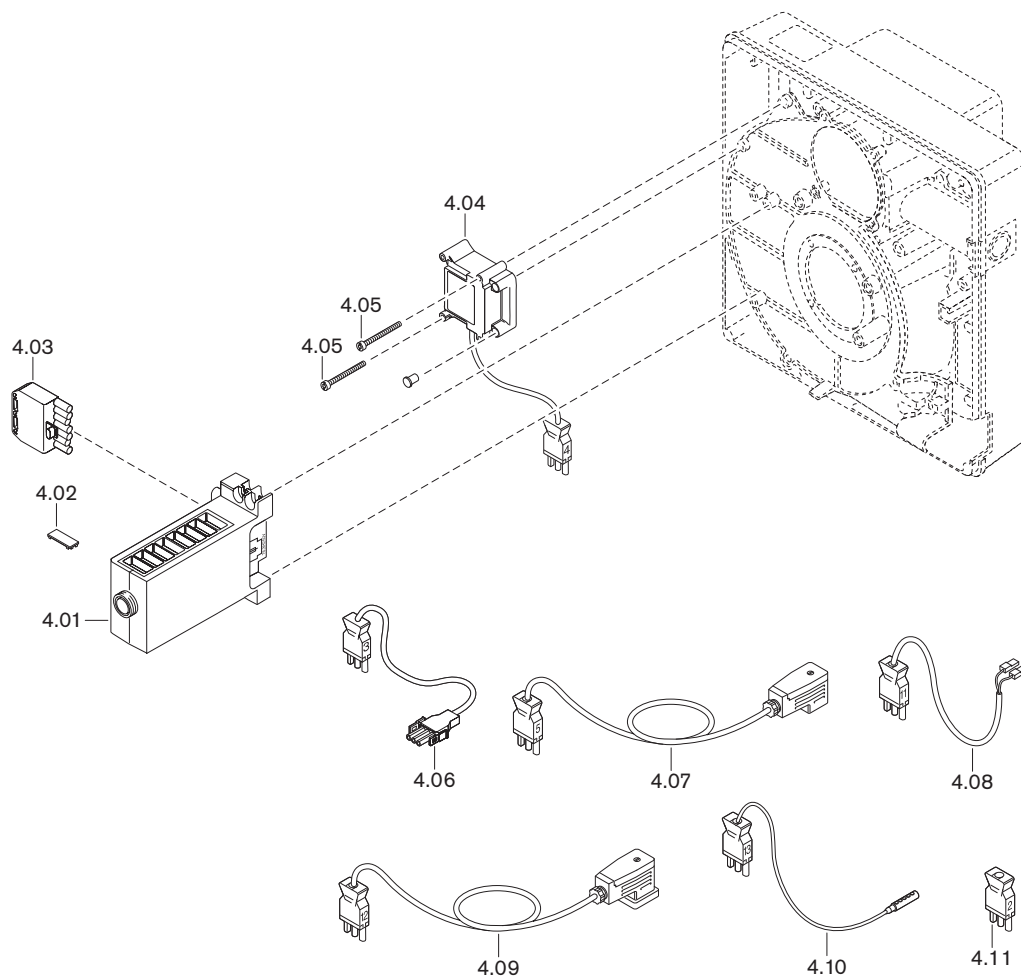
Поз.	Наименование	№ заказа
2.01	Двигатель ЕСК02/Н-2 230В 50Гц 40Вт	652 093
2.02	Конденсатор 3,0 мкФ 420 В, АС, DB	713 472
2.03	Реле давления LGW 3 A1 0,4 - 3,0 мбар	691 446
2.04	Монтажный фланец для реле давления	605 243
2.05	Шланг 4,0 x 1,75, длиной 140 мм	232 050 24 047
2.06	Шланг 4,0 x 1,75, длиной 190 мм	232 050 24 057
2.07	Зажим для шланга 7,5	790 218
2.08	Вентиляторное колесо TLR-S 119 x 41,4-L S1	241 050 08 012
2.09	Стопорный винт М6 x 8 с фаской (Tuflok)	420 549
2.10	Регулятор воздуха	
	– стандартный с механическим сервоприводом	241 050 02 042
	– с сервоприводом 230 В	241 050 02 052
2.11	Впускной воздушный канал	241 050 02 032
2.12	Механический сервопривод	241 050 02 022
	Винт 4 x 30 Torx-Plus Delta PT	409 325
2.13	Сервопривод W-St02/1 220-240В 50Гц	651 047
	– винт 4 x 30 Torx-Plus Delta PT	409 325

13 Запасные части



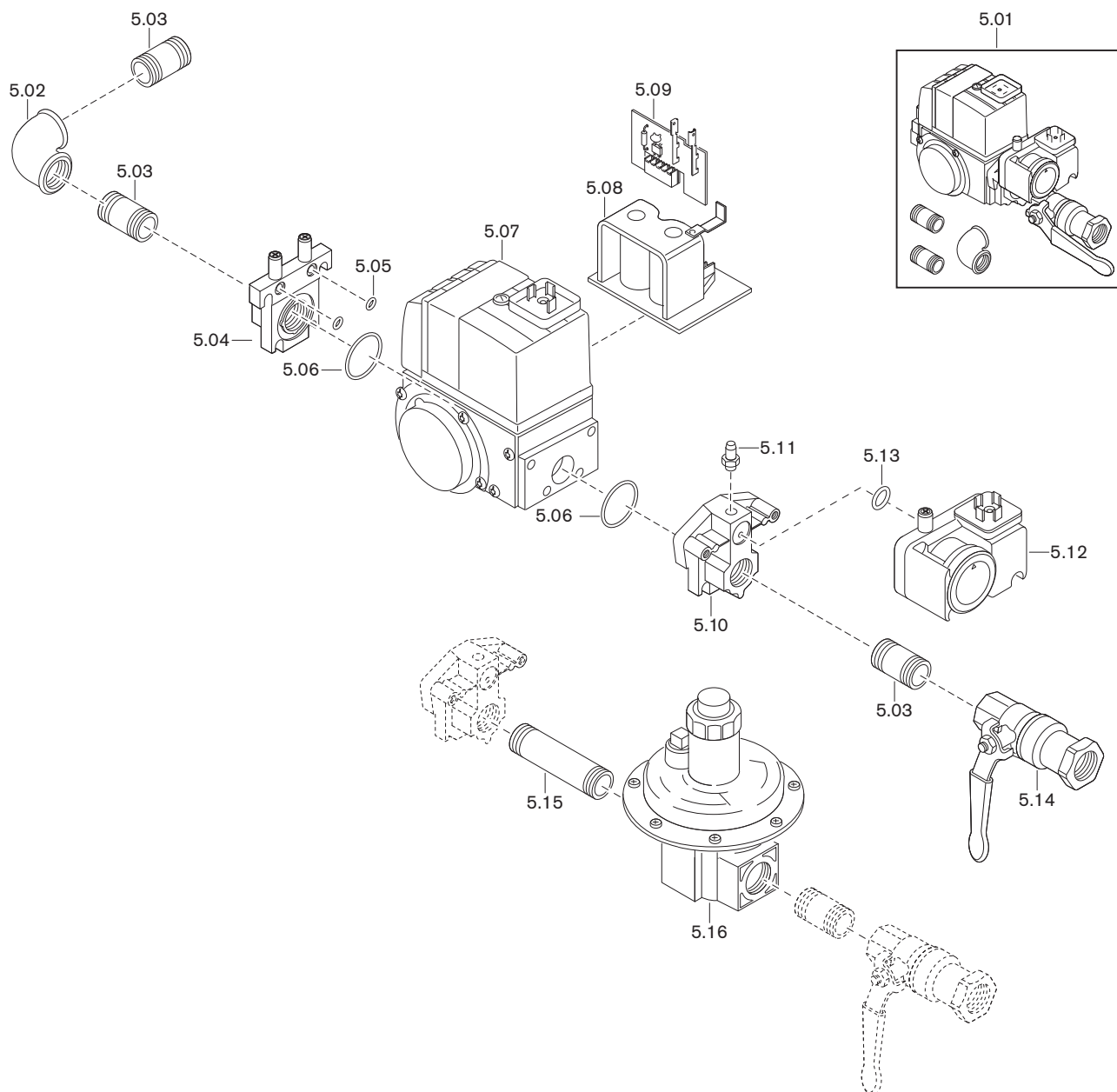
Поз.	Наименование	№ заказа
3.01	Смесительный корпус WG5N/1-A (прир. газ)	
	– стандартный	232 050 14 052
	– с удлинением на 100 мм*	230 050 14 022
	– с удлинением на 200 мм*	230 050 14 072
	Смесительный корпус WG5F/1-A (сжиж. газ)	
	– стандартный	233 050 14 022
	– с удлинением на 100 мм*	230 050 14 042
	– с удлинением на 200 мм*	230 050 14 192
3.02	Смесительная труба WG5N/1-A (прир. газ)	
	Ø внутр. 13 мм	
	– стандартная	232 050 14 012
	– с удлинением на 100 мм*	230 050 14 012
	– с удлинением на 200 мм*	230 050 14 082
	Смесительная труба WG5F/1-A (сжиж. газ)	
	Ø внутр. 8 мм	
	– стандартная	233 050 14 012
	– с удлинением на 100 мм*	230 050 14 032
	– с удлинением на 200 мм*	230 050 14 202
3.03	Распределительная насадка	232 100 14 297
3.04	Винт M4 x 16 Torx-Plus 20IP	409 224
3.05	Подпорная шайба 24 x 74	232 100 14 237
3.06	Насадка	232 100 14 227
3.07	Винт M4 x 8 Torx-Plus 20IP	409 235
3.08	Зажим для электродов	232 100 14 257
3.09	Электрод зажигания с изолятором 6 x 80	232 200 14 217
3.10	Кабель зажигания	
	– 370 мм (стандартный)	232 050 11 042
	– 470 мм (для удлинения на 100 мм)*	203 050 11 072
	– 570 мм (для удлинения на 200 мм)*	230 050 11 082
3.11	Электрод ионизации	232 100 14 207
3.12	Кабель ионизации	
	– 300 мм (стандартный)	232 050 14 142
	– 400 мм (для удлинения на 100 мм)*	230 050 14 172
	– 500 мм (для удлинения на 200 мм)*	230 050 14 182
3.13	Нижний зажим	232 050 14 067
3.14	Нижний зажим	232 050 14 077
3.15	Винт M4 x 16 Torx-Plus 20IP	409 224
3.16	Смесительный корпус с шайбой	232 050 14 032
3.17	Кольцевое уплотнение 15 x 2,5 NBR70 ISO 3601	445 014
3.18	Крышка со смотровым стеклом	232 050 14 092
3.19	Смотровое стекло	241 400 01 377
3.20	Крепление кабеля зажигания	241 050 01 157
3.21	Настроечный винт	232 050 14 067
3.22	Шестигранная гайка M6 с левой резьбой	411 309
3.23	Пружинная шайба A5 DIN 137	431 613
3.24	Шестигранная гайка M5 DIN 985	411 203

13 Запасные части



Поз.	Наименование	№ заказа
4.01	Менеджер горения W-FM05 230В/50-60Гц	600 470
	– предохранитель 6,3А, IEC 127-2/5	483 011 22 457
4.02	Заглушка AGK63	600 312
4.03	Штекерная часть ST18/7	716 549
4.04	Прибор зажигания W-ZG01V 230 В 100 ВА	603 229
	– заглушка	603 224
4.05	Винт М4 х 42 комбинированный 20IP	409 260
4.06	Кабель со штекером №3 для двигателя	241 050 12 062
4.07	Кабель со штекером №5 W-FM	232 200 12 102
4.08	Кабель со штекером №11 реле воздуха	232 050 12 012
4.09	Кабель со штекером №12 реле газа	232 050 12 022
4.10	Кабель ионизации № 13	232 310 12 012
4.11	Штекер-перемычка № 2	240 200 12 012

13 Запасные части



Поз.	Наименование	№ заказа
5.01	Арматура R $\frac{1}{2}$ с термозатвором 230 В	232 050 26 010
5.02	Уголок А1- $\frac{1}{2}$ -Zn-A	453 104
5.03	Двойной ниппель R $\frac{1}{2}$ x 50 с уплотнителем	139 000 26 717
	Двойной ниппель R $\frac{3}{4}$ x 50 с уплотнителем	139 000 26 727
	Двойной ниппель R1 x 50	139 000 26 737
5.04	Фланец в комплекте Rp $\frac{1}{2}$ на выходе с винтами и уплотнением	605 244
5.05	Круглое уплотнение 3,3 x 2,4 NBR70	445 523
5.06	Круглое уплотнение 23 x 3 NBR70	445 027
5.07	Газовый мультиблок W-MF055, 230 В	605 240
5.08	Магнитная катушка W-MF055 D01 S20, 230 В	605 245
5.09	Печатная плата W-MF055 D01 S20, 230 В	605 247
5.10	Фланец в комплекте Rp $\frac{1}{2}$ на входе с винтами и уплотнением	605 242
5.11	Ниппель для подключения манометра G $\frac{1}{4}$ A	453 005
5.12	Реле давления GW 50 A5/1 5 ... 50 мбар с винтами и уплотнением	691 378
5.13	Круглое уплотнение 10,5 x 2,25	445 512
5.14	Шаровой кран с термозатвором – 998 N G $\frac{1}{2}$ CE-TAS для газа PN1 Шаровой кран без термозатвора – 984 D Rp $\frac{1}{2}$ PN 40/MOP5	454 595 454 659
5.15	Двойной ниппель R $\frac{1}{2}$ x 150	139 000 26 657
5.16	Регулятор давления газа FRS 505 Rp $\frac{1}{2}$	640 675