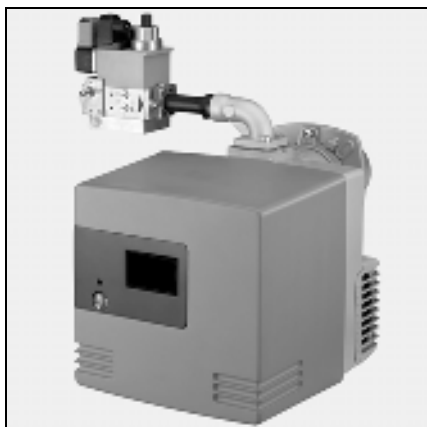


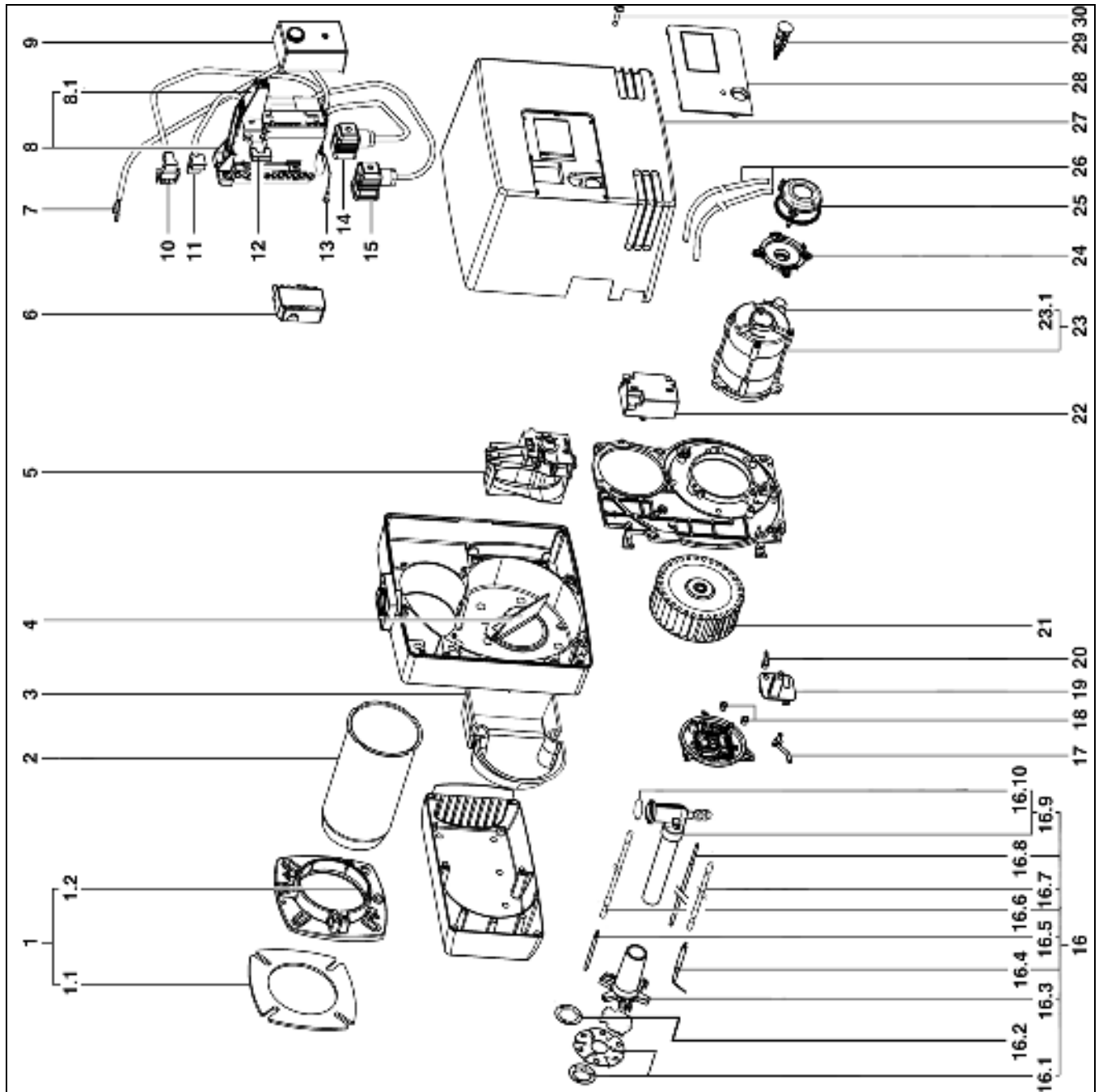


Запчасти
Piezas de recambio



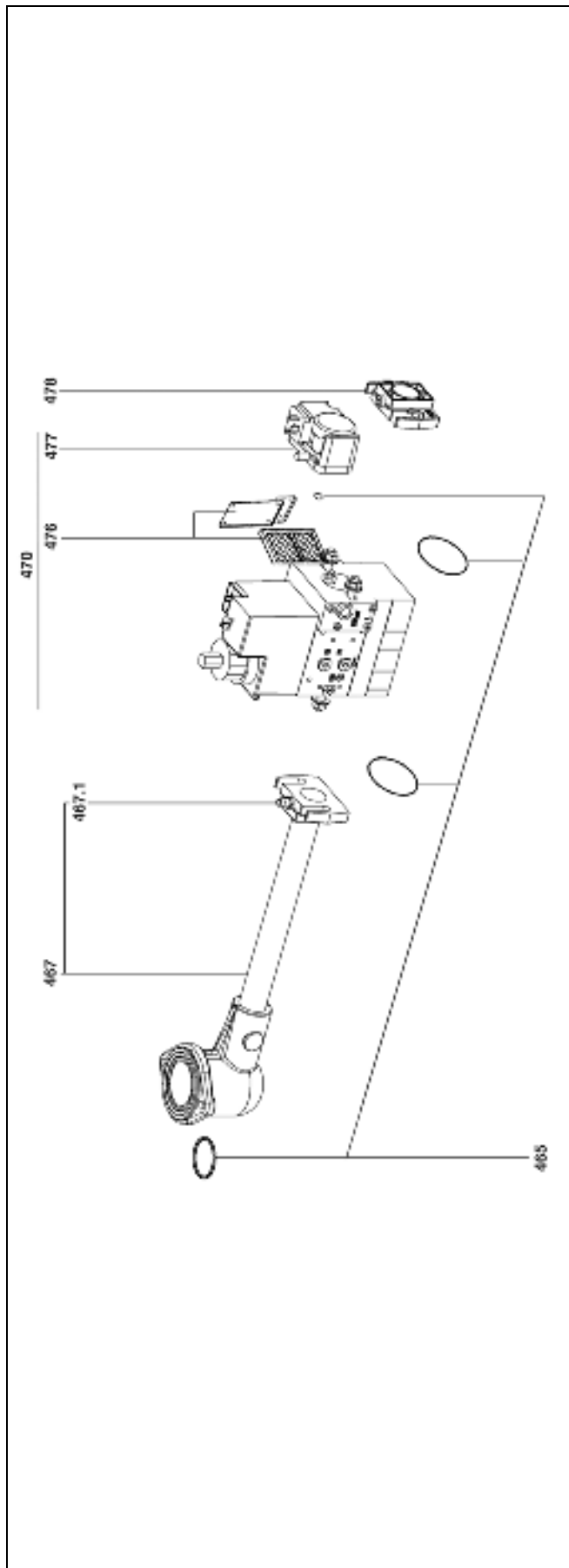
V- G 02.120 KN	13 017 776
V- G 02.120 KL	13 017 777
V- G 02.160 KN	13 017 778
V- G 02.160 KL	13 017 779
V- G 02.210 KN	13 018 486
V- G 02.210 KL	13 018 487





Pos.	Назначение	Denominación	Art. Nr.
01	Дополнительное оборудование для котла	Accesorios de la caldera	13 018 134
01.1	Прокладка передней панели	Junta del frontal	13 018 135
01.2	Плетеное уплотнение D115	Junta trenzada D115	13 020 517
02	Наконечник V-G 02.120/160 Ø115/78 x230 KN KL x350 V-G 02.210 Ø115/100 x230 KN KL x350	Tobera V-G 02.120/160 Ø115/78 x230 KN KL x350 V-G 02.210 Ø115/100 x230 KN KL x350	13 020 498 13 020 499 13 018 148 13 018 149
03	Звукоизоляция	Aislamiento fónico	13 017 369
04	Рециркулятор воздуха V-G 02.120 V-G 02.160 / 210	Reciclaje de aire V-G 02.120 V-G 02.160 / 210	13 017 363 13 017 364
05	Воздушная заслонка	Válvula de aire completa	13 018 138
06	Разъем Wieland 7-контактный.	Toma Wieland 7P.	13 010 523
07	Кабель реле давления воздуха	Cable del manostato de aire	13 010 537
08	Кабельная коробка	Casete de conexión cableada	13 010 521
08.1	Колонка для кабельной коробки	Pequeña columna para casete	13 012 597
09	Газовый блок V-G 02.120/160/210 SG 113	Cajetín de gas V-G 02.120/160/210 SG 113	13 010 522
10	Разъем 3-контактный + кабель/серводвигатель	Toma C.3P.+ cable/motor	13 010 519
11	Разъем C.2-контактный + кабель/трансформатор.	Toma C.2P.+ cable/trasformador	13 010 535
12	Ионизационный мост	Puente de ionización	13 010 524
13	Кабель заземления	Cable de tierra	13 007 833
14	Кабель реле давления газа	Cable del manostato de gas	13 010 080
15	Кабель газового клапана	Cable de la válvula de gas	13 010 545
16	Арматура газопровода V-G 02.120 KN KL V-G 02.160/210 KN KL	Línea de gas equipada V-G 02.120 KN KL V-G 02.160/210 KN KL	13 018 023* 13 018 024* 13 018 025* 13 018 026*
16.1	Дефлектор в сборе V-G 02.120Ø74,5/30 V-G 02.160/210Ø89/30	Deflector completo V-G 02.120Ø74,5/30 V-G 02.160/210Ø89/30	13 019 123 13 015 802
16.2	Пропановый диффузор V-G 02.120 V-G 02.160/210Ø89/30	Difusor de propano V-G 02.120 V-G 02.160/210Ø89/30	13 019 125 13 018 630
16.3	Звездочка распределения газа V-G 02.120Ø72 V-G 02.160/210Ø93	Estrella reparto gas V-G 02.120Ø72 V-G 02.160/210Ø93	13 010 532 13 010 023
16.4	Датчик ионизации	Sonda de ionización	13 010 529
16.5	Запальный электрод	Electrodo de encendido	13 010 528

Pos.	Назначение	Denominación	Art. Nr.
16.6	Кабель розжига L625 VG 02.120/160/210 KN VG 02.120/160/210 KL	Кабле de encendido L625 VG 02.120/160/210 KN VG 02.120/160/210 KL	13 013 524 13 014 990
16.7	Кабель ионизационного зонда VG 02.120/160/210 KN VG 02.120/160/210 KL	Кабле de la sonda de ionización VG 02.120/160/210 KN VG 02.120/160/210 KL	13 013 525 13 015 121
16.8	Регулировочный стержень V G02.120 KN KL V G02.160/210 KN KL	Vaquilla de ajuste V G02.120 KN KL V G02.160/210 KN KL	13 022 192 13 022 193 13 018 033 13 018 034
16.9	Газовое колено + труба V G02.120 KN KL V G02.160/210 KN KL	Codo de gas + tubo V G02.120 KN KL V G02.160/210 KN KL	13 018 027 13 018 028 13 021 643 13 020 258
16.10	Кольцевой уплотнитель	Junta O'ring	13 018 089
17	Отбор давления воздуха	Toma de presión de aire	13 021 961
18	Проходная муфта черного цвета для провода D.2,4	Pasacables negro D.2.4	13 010 058
19	Щиток панели управления	Placa del panel de control	13 021 960
20	Полиамидный присоединительный отвод 1/8"	Conexión codo poliamida 1/8"	13 013 352
21	Рабочее колесо V- G 02.120Ø146X52 V- G 02.160/210Ø160X52	Turbina V- G 02.120Ø146X52 V- G 02.160/210Ø160X52	13 010 012 13 010 095
22	Трансформатор розжига 1 x 11 кВ	Transformador de etapa 1x11kV	13 007 816
23	Двигатель + конденсатор V-G 02.120/160 V-G 02.210	Motor + condensador V-G 02.120/160 V-G 02.210	13 009 981 13 010 014
23.1	Конденсатор V-G 02.120/1605 мкФ V-G 02.210 6 мкФ	Condensador V-G 02.120/1605 µF V-G 02.210 6 µF	13 009 983 13 010 016
24	Держатель реле давления	Soporte del presostato	13 020 723
25	Реле Давления V-G 02.120/160 V-G 02.210	Manostato V-G 02.120/160 V-G 02.210	13 020 502 13 020 722
26	Силиконовая трубка 220 мм2х	Tubería de silicona 220 mm2x	13 015 497
27	Кожух серого цвета	Cubierta gris	13 022 203
28	Передняя пластина	Placa frontal	13 018 145
29	Кнопка Возврата в рабочее положение	Botón de reinicio	13 020 365
30	Винт М5 х 20 / крышка	Tornillo M5x20/cubierta	13 018 842
*	* Отсроченная доставка	* Entrega en un plazo	



Pos.	Назначение	Denominación	Art. Nr.
400	1-ступенчатая газовая рампа	Rampa de gas de 1 etapa	
1			
2			
465	Комплект уплотнений	Kit de junta	
1	MB DLE 407	MB DLE 407	13 011 111
2	MB DLE 412	MB DLE 412	13 011 114
467	Коллектор в сборе	Colector montado	
1	MB DLE 407	MB DLE 407	13 018 098
2	MB DLE 412	MB DLE 412	13 018 623
467.1	Отбор давления	Toma de presión	13 009 722
470	Клапан MB DLE	Válvula MB DLE	
1	407 B01 S 20 Rp 3/4	407 B01 S 20 Rp 3/4	13 012 424
2	412 B01 S 20 Rp 1 1/4	412 B01 S 20 Rp 1 1/4	13 020 503
476	Сетчатый фильтр	Filtro de tamiz	
1	407	407	13 010 076
2	412	412	13 010 088
477	Реле давления GW 150 A5	Manostato GW 150 A5	
	Реле давления GW 50 A5	Manostato GW 50 A5	13 010 078
478	Фланец2x	Brida2x	
1	407 Rp 3/4	407 Rp 3/4	13 010 074
2	412 Rp 1 1/4	412 Rp 1 1/4	13 010 085

www.elco.net

		Hotline
	ELCO Austria GmbH Aredstr.16-18 2544 Leobersdorf	0810-400010
	ELCO Belgium nv/sa Z.1 Researchpark 60 1731 Zellik	02-4631902
	ELCOTHERM AG Sarganserstrasse 100 7324 Vilters	0848 808 808
	ELCO GmbH Dreieichstr.10 64546 Mörfelden-Walldorf	0180-3526180
	ELCO Italia S.p.A. Via Roma 64 31023 Resana (TV)	800-087887
	ELCO-Rendamax B.V. Amsterdamsestraatweg 27 1410 AB Naarden	035-6957350

Произведено в ЕС. Fabricado en la UE.
Недоговорной документ. Documento no contractual.