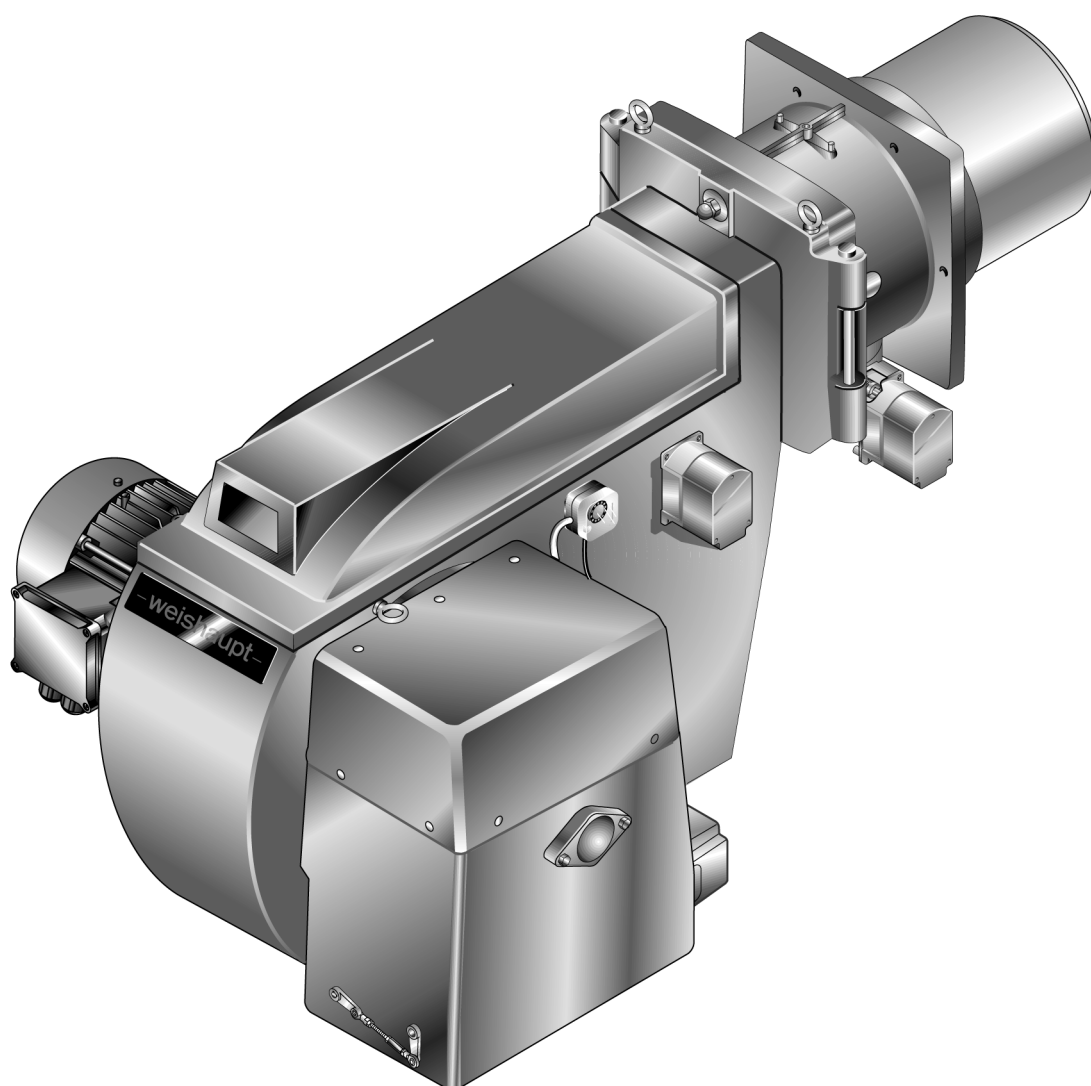


–weishaupt–

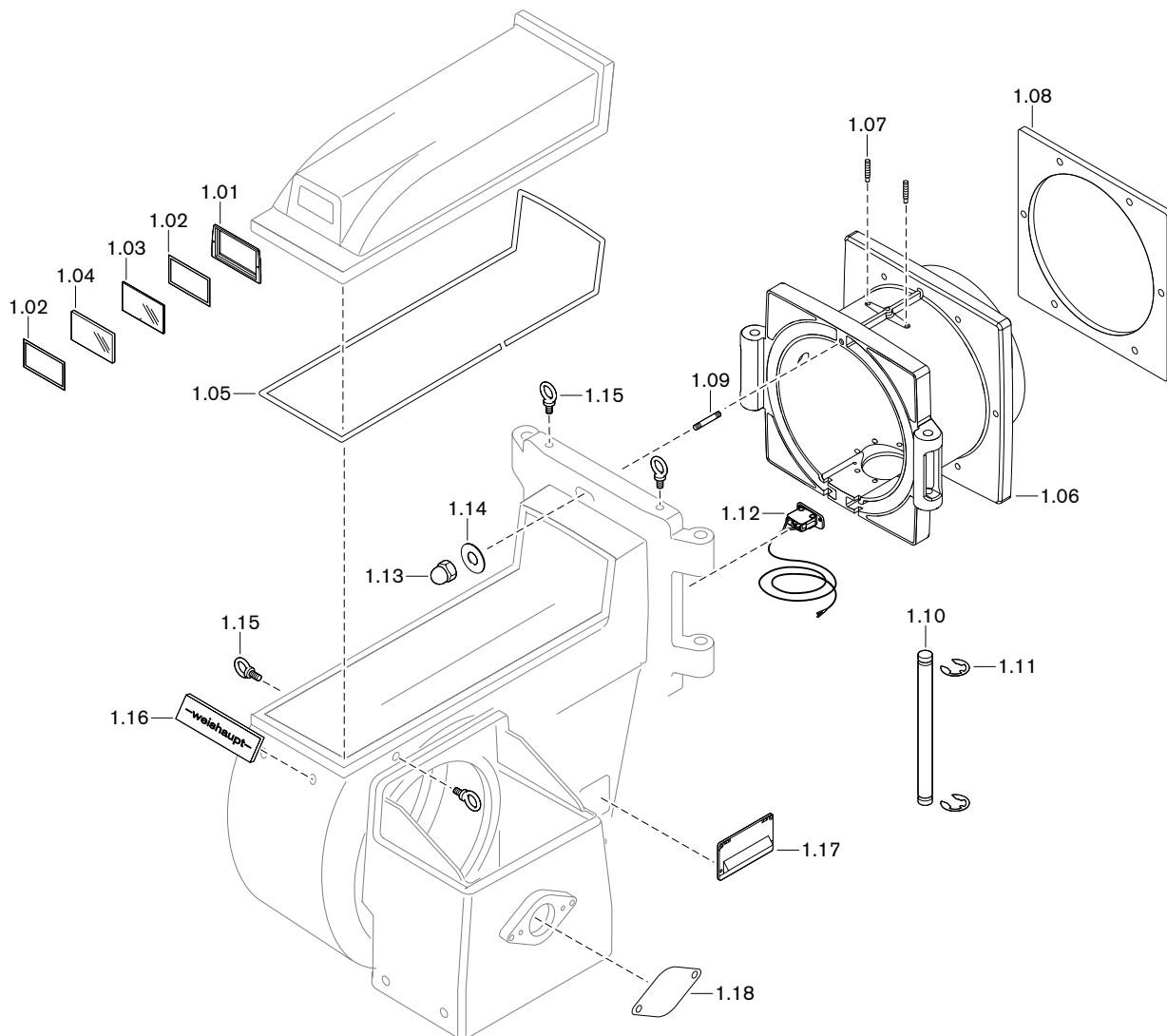
manual

Инструкция по монтажу и эксплуатации



11 Запасные части

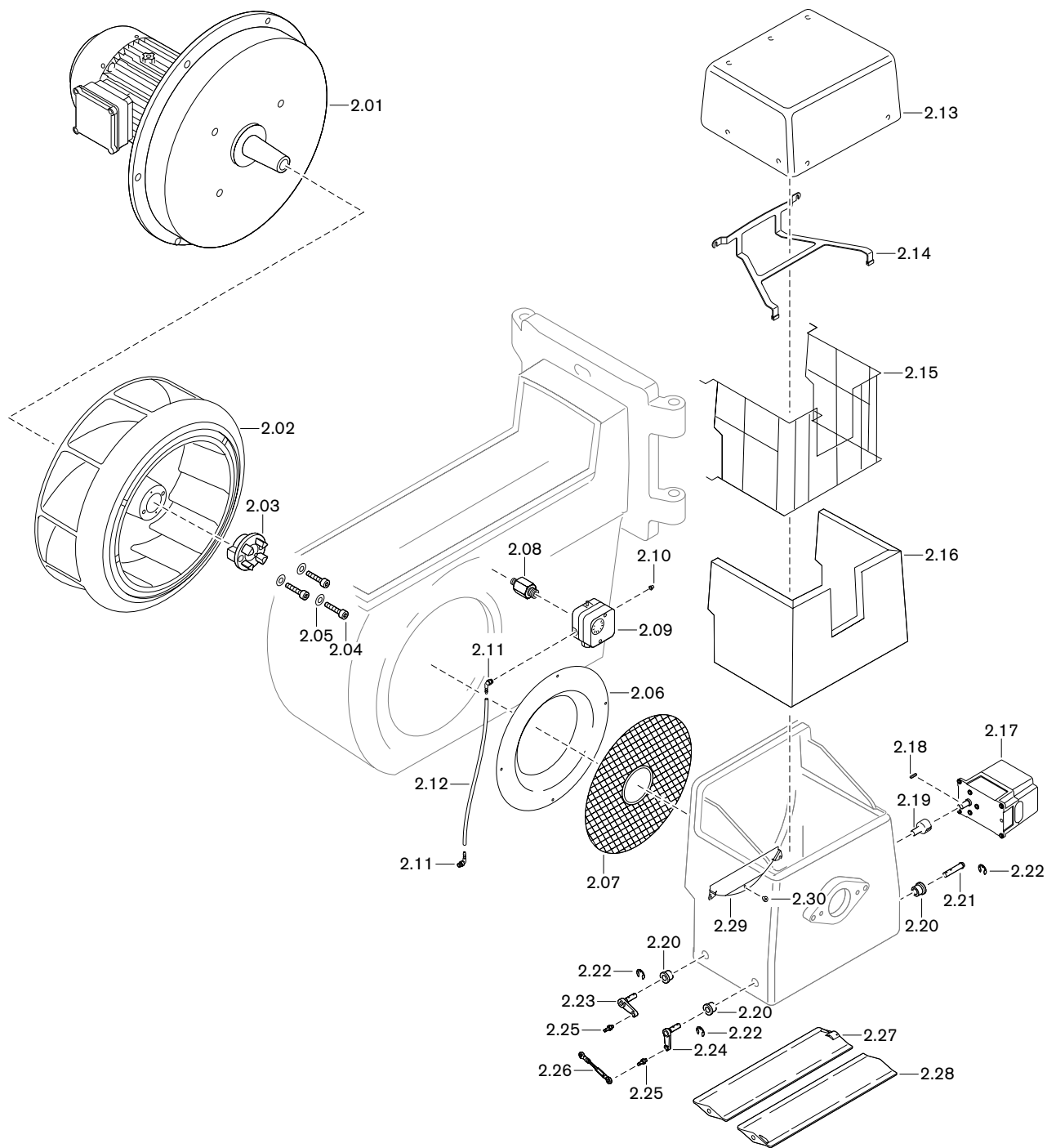
11 Запасные части



11 Запасные части

| Поз. | Обозначение | Номер заказа |
|------|--|-----------------|
| 1.01 | Рамка смотрового окошка | 175 305 01 08 7 |
| 1.02 | Уплотнение 86,25 x 166,25 | 175 305 01 41 7 |
| 1.03 | Смотровое стекло цветное, синее 2 x 85 x 165 | 175 305 01 11 7 |
| 1.04 | Смотровое стекло 165 x 85 | 175 305 01 06 7 |
| 1.05 | Профильная резина 12 x 12 x 6 черная | 756 025 |
| 1.06 | Поворотный фланец | 217 706 01 01 7 |
| 1.07 | Зажимный винт M12 x 64 | 217 706 14 02 7 |
| 1.08 | Фланцевое уплотнение | 211 706 01 01 7 |
| 1.09 | Крепежная шпилька M16 Fo x 90 DIN 939 | 421 049 |
| 1.10 | Поворотная шпилька 25 x 506 | 181 274 01 08 7 |
| 1.11 | Стопорная шайба 19 DIN 6799 | 431 618 |
| 1.12 | Концевой выключатель | 211 304 01 06 2 |
| 1.13 | Колпачковая гайка M16 DIN 1587 | 412 402 |
| 1.14 | Шайба 17 x 50 | 181 274 01 20 7 |
| 1.15 | Рым-болт M12 DIN 580 | 181 274 01 22 7 |
| 1.16 | Фирменная табличка 68 x 295 | 181 274 01 18 7 |
| 1.17 | Кабельный ввод W-FM в комплекте | 211 704 01 02 2 |
| 1.18 | Заглушка | 182 274 02 01 7 |

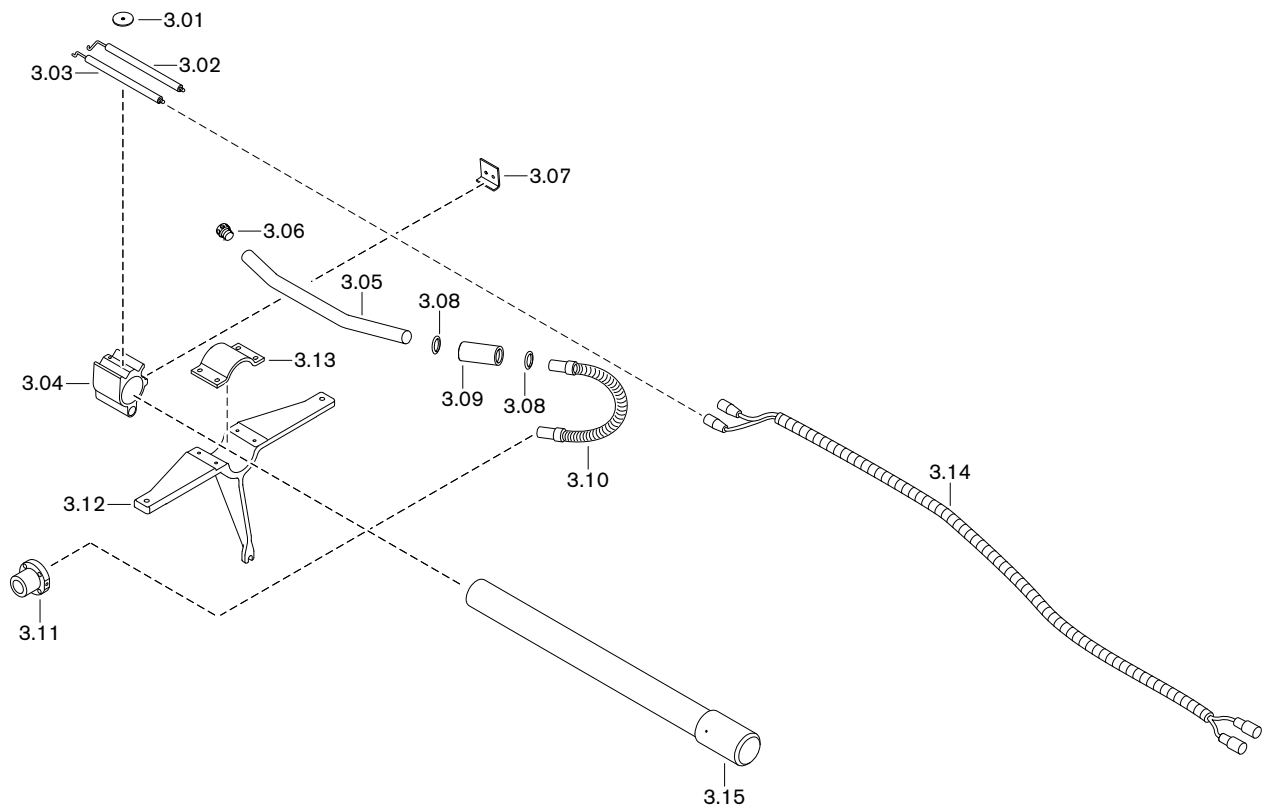
11 Запасные части



11 Запасные части

| Поз. | Обозначение | Номер заказа |
|------|---|----------------------------|
| 2.01 | Электродвигатель D160/215-2/1 380-400 В, 50/55 Гц, с частотным регулированием | 217 706 07 01 0 |
| 2.02 | Вентиляторное колесо 590 x 160, синее | 211 704 08 11 2 |
| 2.03 | Кулачковая муфта | 211 704 09 01 7 |
| 2.04 | Винт М 8 x 40 DIN 912 | 402 503 |
| 2.05 | Стопорная шайба S 8 | 490 005 |
| 2.06 | Входное кольцо 570 x 386 x 75 50 Гц | 211 704 02 17 7 |
| 2.07 | Решетка воздухозаборника 68 x 570 | 211 704 02 02 2 |
| 2.08 | Ввинчивающийся штуцер М10 x G 1/4 x 42 | 251 103 24 01 7 |
| 2.09 | Реле давления LGW50 A2P 2,5 - 50 мбар | 691 373 |
| 2.10 | Колпачок 4,8 x 12,5 | 446 011 |
| 2.11 | Ввинчиваемый штуцер R1/8 | 453 003 |
| 2.12 | Шланг 4,0 x 1,75, чёрный | 750 426 |
| 2.13 | Крышка с облицовкой | 211 704 02 03 2 |
| 2.14 | Крепежный уголок | 217 704 02 16 2 |
| 2.15 | Крепежная решетка | 211 704 02 01 2 |
| 2.16 | Облицовка 296 x 30 x 1240 | 181 274 02 30 7 |
| 2.17 | Сервопривод SQM 48.497 A9 20 Нм – Ввод кабеля в комплекте с 2 штекерами для W-FM | 651 085 217 605 12 05 2 |
| 2.18 | Призматическая шпонка 5 x 3 x 28 DIN 6885 | 490 314 |
| 2.19 | Муфта SQM 48 D14 x D20 | 217 704 02 12 7 |
| 2.20 | Втулка подшипника в комплекте | 211 504 02 30 2 |
| 2.21 | Вал воздушной заслонки 12 x 65 | 211 704 02 16 2 |
| 2.22 | Стопорное кольцо DIN 471 A 12 x 1,0 | 435 405 |
| 2.23 | Вал воздушной заслонки 12 x 77 x 10 DEG | 210 604 04 04 2 |
| 2.24 | Вал воздушной заслонки 12 x 77 x 10 DEG | 210 604 04 02 2 |
| 2.25 | Шарнирный штифт М6/М8 x 1 x 32 | 110 574 02 04 7 |
| 2.26 | Регулировочная тяга М6 x 131 мм | 210 704 04 02 2 |
| 2.27 | Привод воздушной заслонки W-FM | 217 704 02 13 7 |
| 2.28 | Воздушная заслонка W-FM | 217 704 02 14 7 |
| 2.29 | Воздушная направляющая | 210 704 02 05 7 |
| 2.30 | Распорная втулка 22 x 6,6 x 60 градусов | 210 604 02 28 7 |

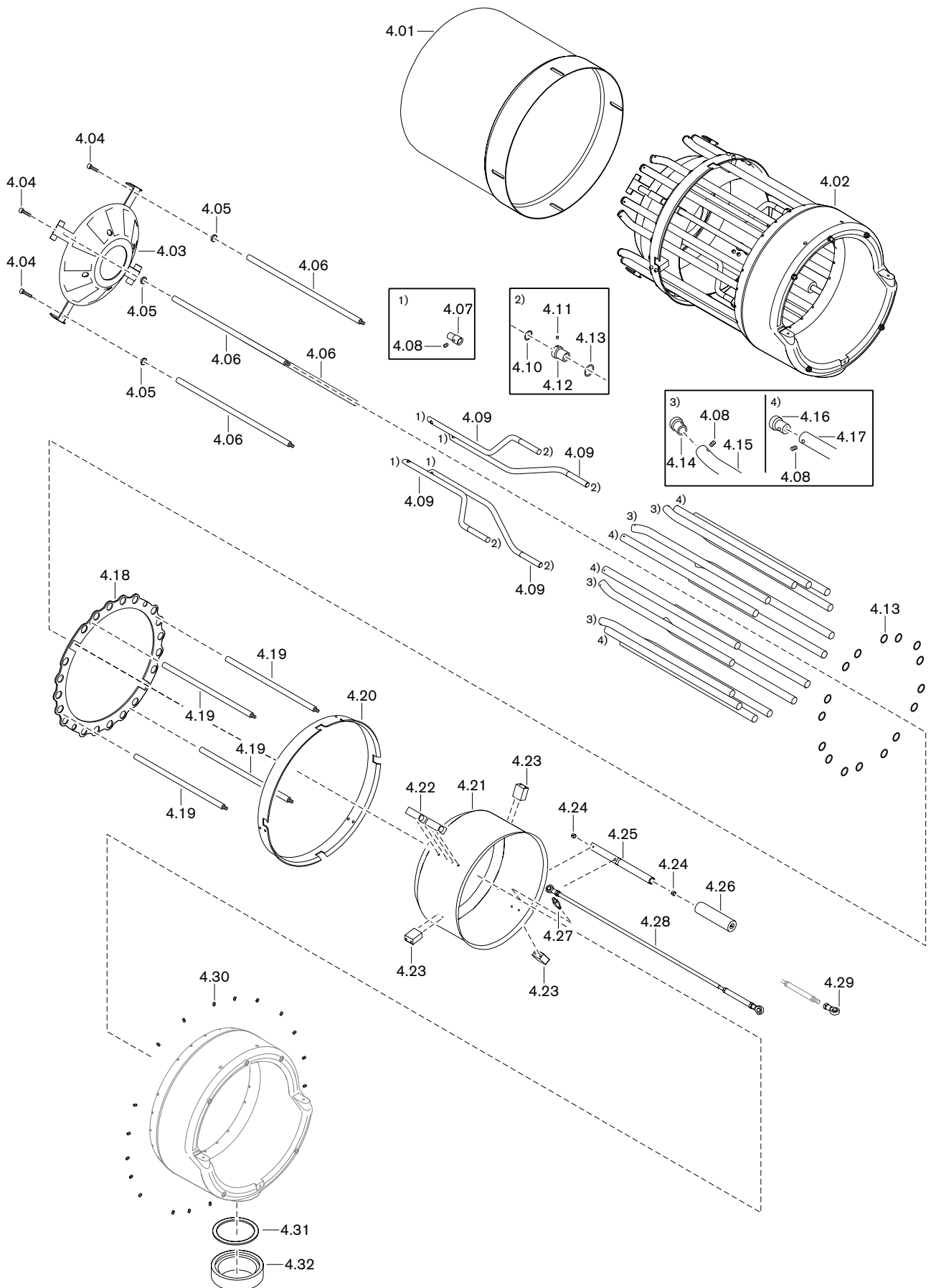
11 Запасные части



11 Запасные части

| Поз. | Обозначение | Номер заказа |
|------|---|-----------------|
| 3.01 | Шайба 40 x 6,6 x 2,5 | 177 205 14 46 7 |
| 3.02 | Правый электрод зажигания | 111 974 10 08 7 |
| 3.03 | Левый электрод зажигания | 111 974 10 07 7 |
| 3.04 | Крепление электродов | 191 207 14 10 7 |
| 3.05 | Трубка газа зажигания 22 x 1,5 | 191 207 14 15 7 |
| 3.06 | Форсунка газа зажигания | 177 205 14 13 7 |
| 3.07 | Уголок 3 x 17 x 48 | 177 205 14 49 7 |
| 3.08 | Уплотнительное кольцо 22 x 2 -N-FPM 80 DIN 3771 | 445 031 |
| 3.09 | Соединительная гильза | 177 205 14 18 7 |
| 3.10 | Газовый шланг DN 20 500 мм | 491 233 |
| 3.11 | Соединительный фланец | 191 207 14 03 7 |
| 3.12 | Крестовина форсунок | 217 706 14 01 7 |
| 3.13 | Стяжной хомут | 191 207 14 11 7 |
| 3.14 | Кабель зажигания 850 мм | 217 504 11 01 2 |
| 3.15 | Форсуночный блок 50 x 48 x 640 в комплекте | 290 704 14 18 2 |

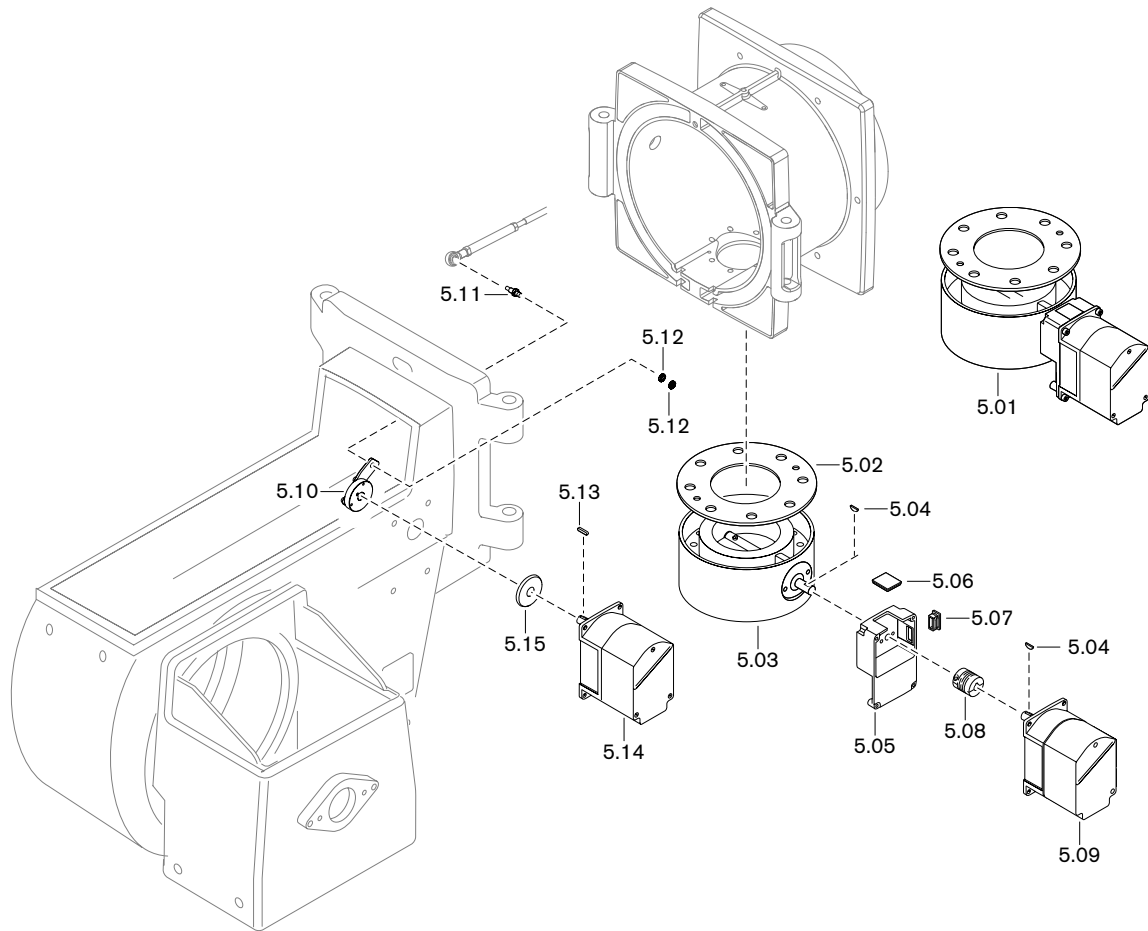
11 Запасные части



11 Запасные части

| Поз. | Обозначение | Номер заказа |
|------|--|-----------------|
| 4.01 | Пламенная труба WK70/3 | 277 706 14 51 2 |
| 4.02 | Смесительный корпус в комплекте | 217 706 14 02 2 |
| 4.03 | Подпорная шайба WKG(L)70/3 | 277 706 14 53 2 |
| 4.04 | Винт М 6 x 40 DIN 912 | 217 504 14 13 7 |
| 4.05 | Уплотнительное кольцо 6,5 x 12 x 1,5 DIN EN 1514-1 | 441 048 |
| 4.06 | Посадочная шпилька М10 x 463,5 | 277 706 14 53 7 |
| 4.07 | Форсунка d=7 мм для трубы D=15 мм | 277 706 14 73 7 |
| 4.08 | Шпилька М 6 x 8 DIN 913 | 420 607 |
| 4.09 | Газовая трубка с форсункой 15 x 1,5, фигурная | 277 706 14 72 7 |
| 4.10 | Круглое уплотнение 15 x 2 -N-FPM 80 DIN 3771 | 445 030 |
| 4.11 | Шпилька М 6 x 8 DIN 913 | 420 607 |
| 4.12 | Переходное кольцо ø 22 - ø 15 | 277 706 14 75 7 |
| 4.13 | Круглое уплотнение 22 x 2 -N-FPM 80 DIN 3771 | 445 031 |
| 4.14 | Форсунка d=16 мм для трубы D=22 мм | 177 305 14 34 7 |
| 4.15 | Газовая трубка с форсункой 22 x 1,5, угол изгиба 20° | 277 706 14 77 7 |
| 4.16 | Форсунка d=13 мм для трубы D=22 мм | 191 207 14 16 7 |
| 4.17 | Трубка с форсункой 22 x 1,5 x 545 | 277 706 14 76 7 |
| 4.18 | Подкладочное кольцо ø 457 x 374 x 3 | 277 706 14 57 7 |
| 4.19 | Посадочная шпилька М10 x 342 | 277 706 14 54 7 |
| 4.20 | Гильза 456 x 467 x 45 | 277 706 14 69 7 |
| 4.21 | Регулировочная гильза | 277 706 14 67 2 |
| 4.22 | Фиксатор 34,5 x 20 x 50 | 277 805 14 28 7 |
| 4.23 | Фиксатор 32 x 20 x 40 | 277 706 14 70 7 |
| 4.24 | Скользкая пленка, толщиной 0,75 NSR 1619-15 | 460 050 |
| 4.25 | Втулка подшипника 34,5 x 20 x 235 | 277 706 14 68 7 |
| 4.26 | Защитная гильза 35 x 135 | 277 706 14 79 7 |
| 4.27 | Шарнирный штифт М8 x 1 / М6 x 55 | 277 706 14 71 7 |
| 4.28 | Приводная тяга М8/785-845 | 217 706 15 03 2 |
| 4.29 | Шарнир GISW 8K | 499 276 |
| 4.30 | Шпилька М 6 x 12 DIN 913 | 420 614 |
| 4.31 | Уплотнительное кольцо 110 x 129 x 2 Tesnit BA-U, синее | 277 705 14 04 7 |
| 4.32 | Промежуточное кольцо | 217 706 14 03 7 |

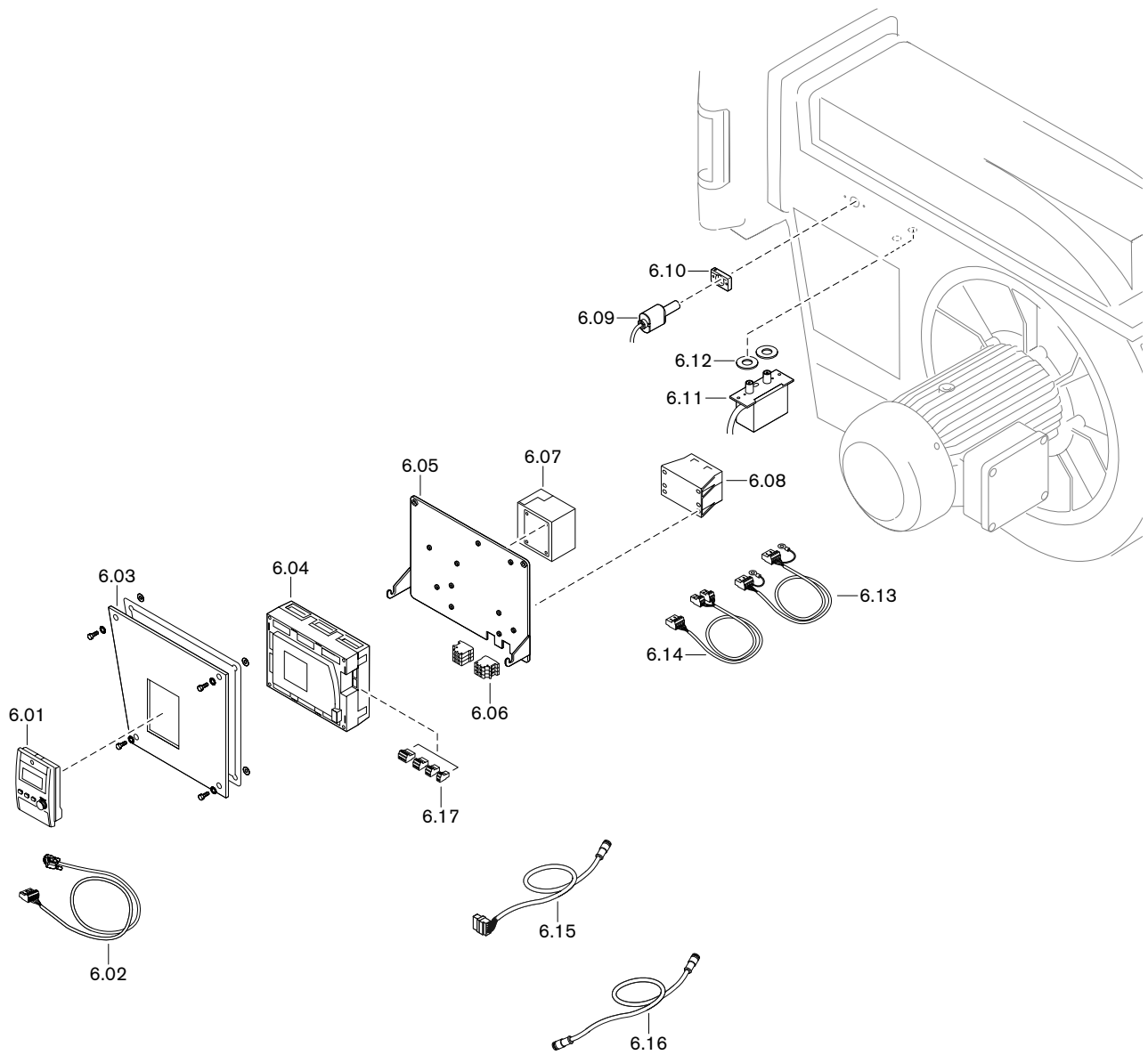
11 Запасные части



11 Запасные части

| Поз. | Обозначение | Номер заказа |
|------|--|-----------------|
| 5.01 | Газовый дроссель DN100, в комплекте | 217 605 25 02 0 |
| 5.02 | Уплотнение 110 x 220 x 2 Tesnit BA-U, синее | 177 205 00 03 7 |
| 5.03 | Газовый дроссель DN100 | 250 605 25 01 2 |
| 5.04 | Сегментная шпонка 3 x 3,7 DIN 6888 C45K | 490 157 |
| 5.05 | Промежуточный корпус для газового дросселя серии В | 217 704 25 02 7 |
| 5.06 | Смотровое стекло 33 x 33 x 6 | 211 404 17 02 7 |
| 5.07 | Квадратная заглушка GPN 270 R 3015 | 446 115 |
| 5.08 | Муфта с выемкой под шпонку серии 2 | 217 704 15 10 7 |
| 5.09 | Сервопривод SQM 45.291 A9 3 Нм | 651 470 |
| | – Кабельный ввод в комплекте со штекером W-FM | 217 605 12 04 2 |
| 5.10 | Приводной рычаг в комплекте | 217 706 15 02 2 |
| 5.11 | Шарнирный штифт SW13 x 35 | 181 274 02 35 7 |
| 5.12 | Шестигранная гайка M 8 x 1 DIN 439 | 411 412 |
| 5.13 | Призматическая шпонка 5 x 3 x 28 DIN 6885 C45K | 490 314 |
| 5.14 | Сервопривод SQM 48.497 A9 20 Нм | 651 085 |
| | – Ввод кабеля в комплекте с 2 штекерами для W-FM | 217 605 12 05 2 |
| 5.15 | Уплотнение сервопривода | 217 706 15 01 7 |

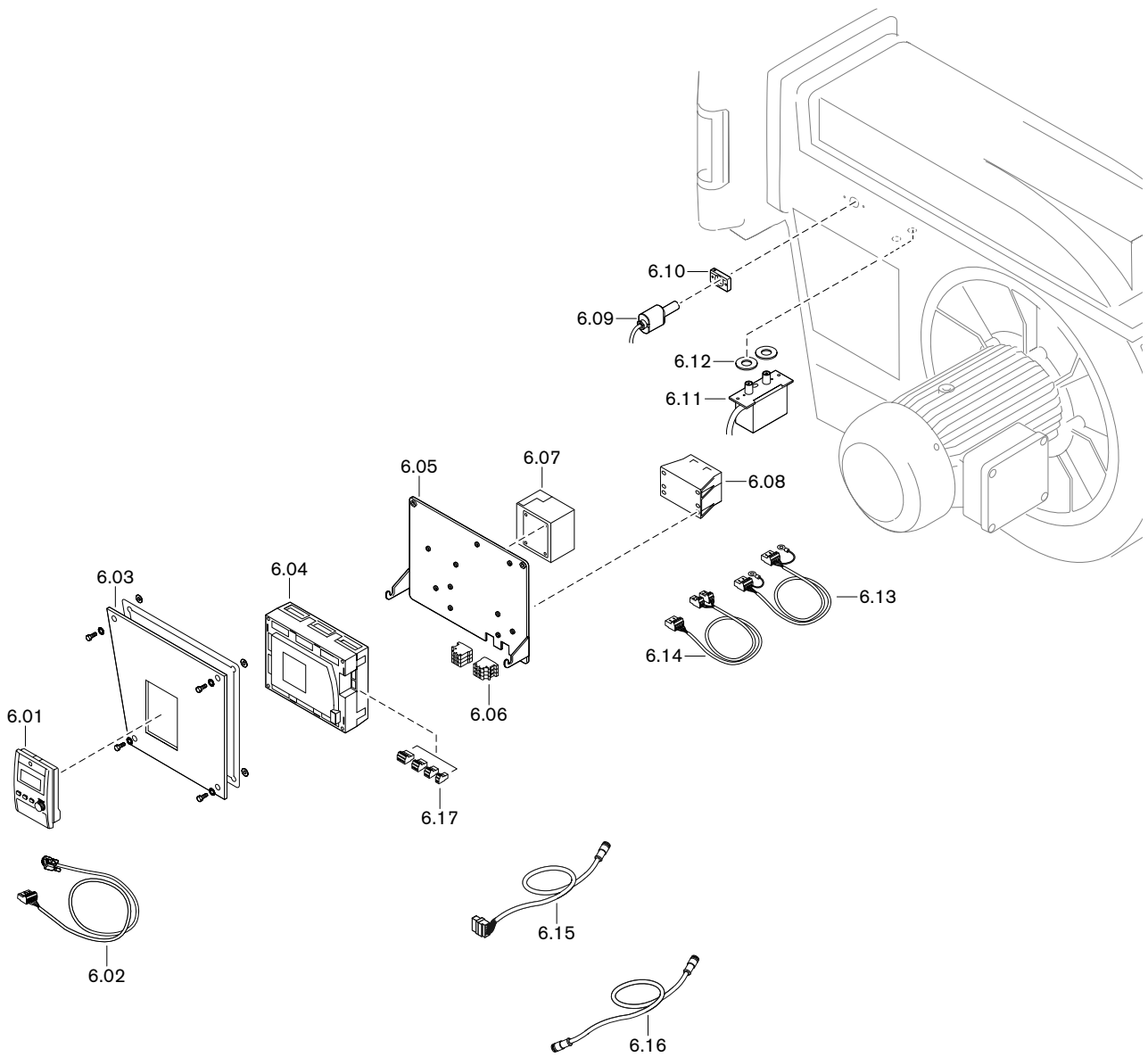
11 Запасные части



11 Запасные части

| Поз. | Обозначение | Номер заказа |
|------|--|-----------------|
| 6.01 | БУИ для W-FM 100/200 | |
| | – Западная Европа 1 (GB, D, F, I, E, P) | 600 430 |
| | – Западная Европа 2 (GB, NL, DK, S, N, FIN) | 600 431 |
| | – Восточная Европа 1 (GB, PL, H, CZ, KRO, SLO) | 600 432 |
| | – Восточная Европа 2 (англ., нем., русский язык) | 600 438 |
| 6.02 | Кабель со штекером W-FM...БУИ | |
| | – БУИ встроен в корпус горелки | 217 706 12 10 2 |
| | – БУИ отдельно, 4000 мм | 217 706 12 19 2 |
| | – БУИ отдельно, 2500 мм | 217 706 12 43 2 |
| | – БУИ отдельно, 1500 мм | 217 706 12 42 2 |
| 6.03 | Крышка для менеджера в комплекте | |
| | – для W-FM, если БУИ встроен | 211 704 01 10 2 |
| | – для W-FM, если БУИ отдельно | 211 204 12 02 2 |
| 6.04 | Менеджер горения W-FM 200 / 230 В; 50-60 Гц | 600 453 |
| 6.05 | Монтажная пластина для W-FM | 217 605 17 01 2 |
| 6.06 | Клемма защитного провода DFK 4 PE Phoenix | 735 208 |
| 6.07 | Выпрямитель DG/2W 220-240/24 В | 710 565 |
| 6.08 | Трансформатор для W-FM 100/200 AGG 5.220 230 В | 600 331 |
| 6.09 | Датчик пламени QRI 2B2.B180B | 600 651 |
| 6.10 | Фланец для датчика пламени QRI | 217 706 12 09 7 |
| 6.11 | Прибор зажигания W-ZG 02/V для W-FM 230 В | 217 704 11 03 2 |
| 6.12 | Уплотнительное кольцо 44 x 18 x 4 для прибора зажигания W-ZG02 | 211 163 11 02 7 |
| 6.13 | Кабель со штекером от W-FM до трансформатора 12-0-12 В | 217 706 12 02 2 |
| 6.14 | Кабель со штекером от W-FM до трансформатора 230 В/12 В | 217 706 12 01 2 |
| 6.15 | Кабель со штекером от W-FM до SQM 1300 мм | 217 605 12 17 2 |
| 6.16 | Кабель со штекером | |
| | – от SQM до SQM 1200 мм | 217 605 12 10 2 |
| | – от SQM до SQM 900 мм | 217 605 12 08 2 |

11 Запасные части



11 Запасные части

| Поз. | Обозначение | Номер заказа |
|------|--|--------------|
| 6.17 | Штекеры W-FM | |
| | – X3-01 включение двигателя | 716 300 |
| | – X3-02 реле давления воздуха | 716 301 |
| | – X3-03 концевой выключатель на фланце горелки | 716 302 |
| | – X3-04 сеть и цепь безопасности | 716 303 |
| | – X4-01 переключение топлива | 716 304 |
| | – X4-02 прибор зажигания | 716 305 |
| | – X4-03 магнитный клапан реле давления воздуха | 716 306 |
| | – X5-01 минимальное давление ж/т DSA58 | 716 307 |
| | – X5-02 максимальное давление ж/т DSA46 | 716 308 |
| | – X5-03 регулировочный контур | 716 309 |
| | – X6-01 сигнал на запуск | 716 310 |
| | – X6-02 магнитная муфта насоса | 716 311 |
| | – X6-03 предохранительный топливный клапан | 716 312 |
| | – X7-01 клапан 2-й ступени | 716 313 |
| | – X7-02 клапан 3-й ступени | 716 314 |
| | – X7-03 задержка на запуске на газе | 716 315 |
| | – X8-01 индикация ж/т - газ | 716 316 |
| | – X8-02 дополнительный клапан ж/т | 716 317 |
| | – X8-03 клапан ж/т 1; 2 x 110B | 716 318 |
| | – X9-01 газ, пилотный клапан, клапан V1, клапан V2, предохранительный клапан | 716 319 |
| | – X9-02 N, PE | 716 320 |
| | – X9-03 реле макс. /мин. давления газа | 716 321 |
| | – X10-01 трансформатор 230/12В | 716 322 |
| | – X10.02.1 датчик пламени QRB | 716 323 |
| | – X10-02.2 датчик пламени QRI | 716 332 |
| | – X50 БУИ по шине CAN | 716 325 |
| | – X51 сервопривод по шине CAN | 716 326 |
| | – X52 трансформатор 2 x 12В | 716 327 |
| | – X60 температурный датчик | 716 328 |
| | – X61 фактическое значение U/I | 716 329 |
| | – X62 заданное значение U/I | 716 330 |
| | – X63 выход 4-20мА | 716 331 |
| | – X70 индуктивный датчик двигателя | 716 333 |
| | – X72 Счетчик ж/т | 716 335 |
| | – X73 частотный преобразователь | 716 336 |