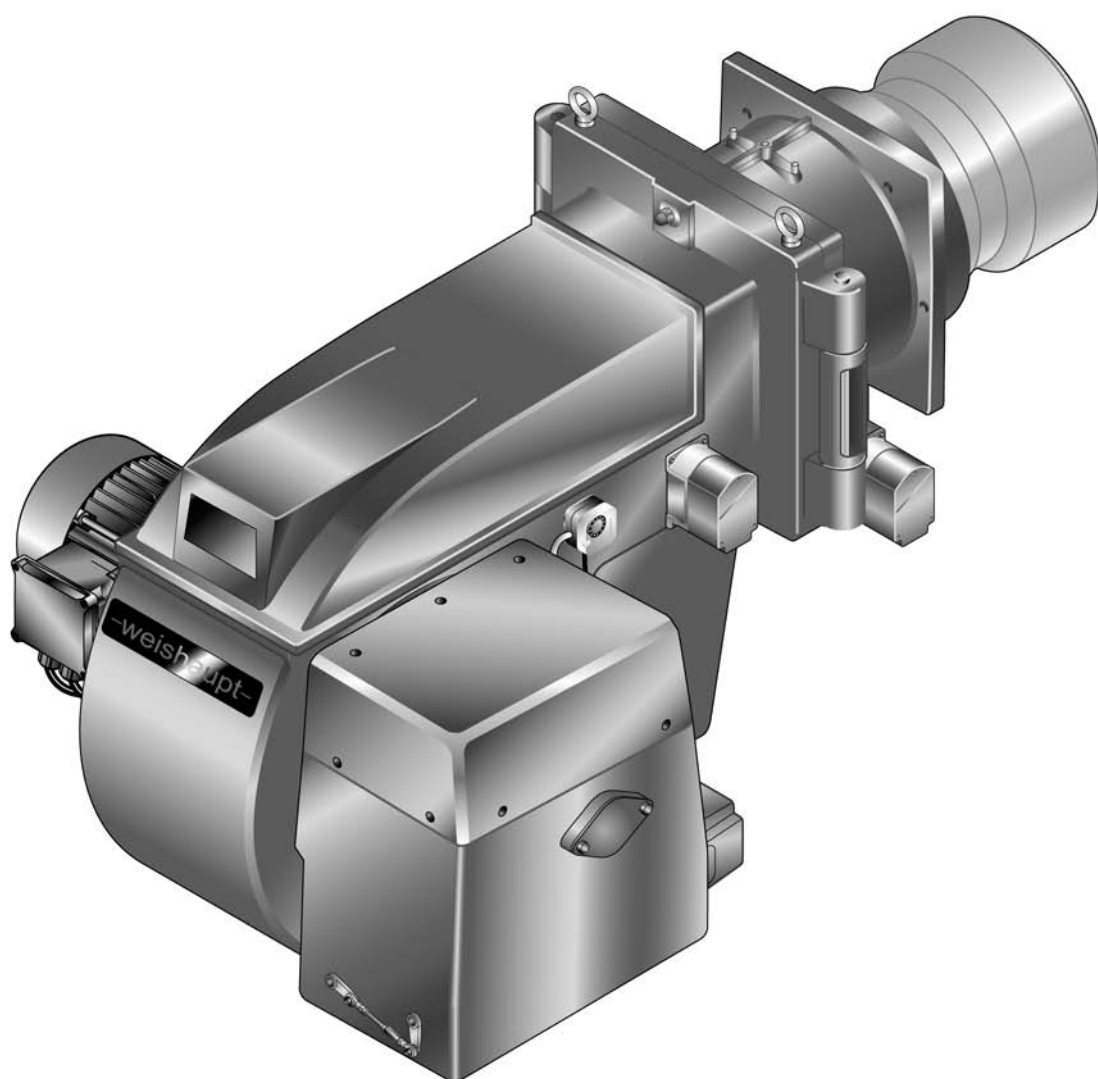


–weishaupt–

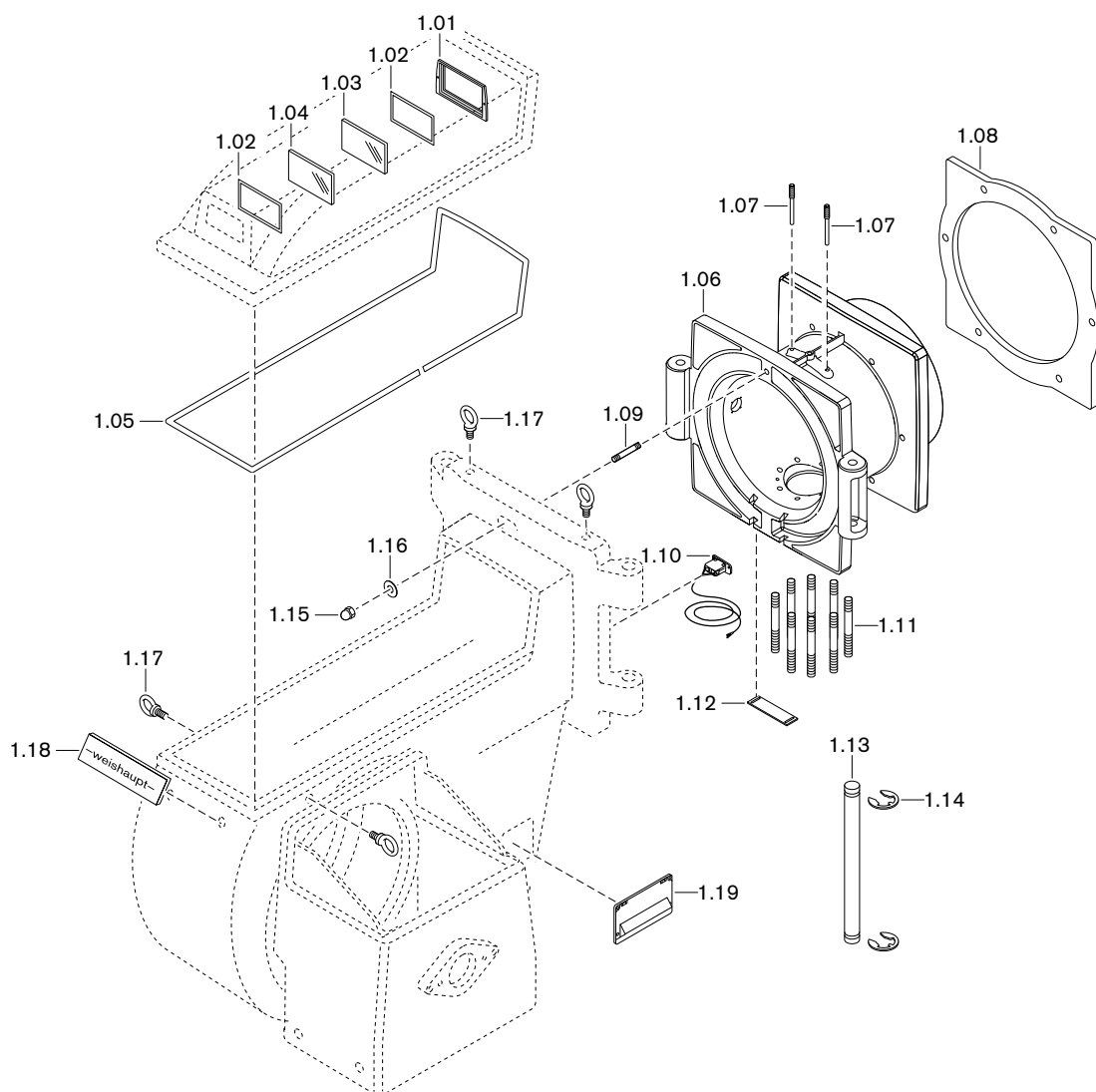
manual

Инструкция по монтажу и эксплуатации



11 Запасные части

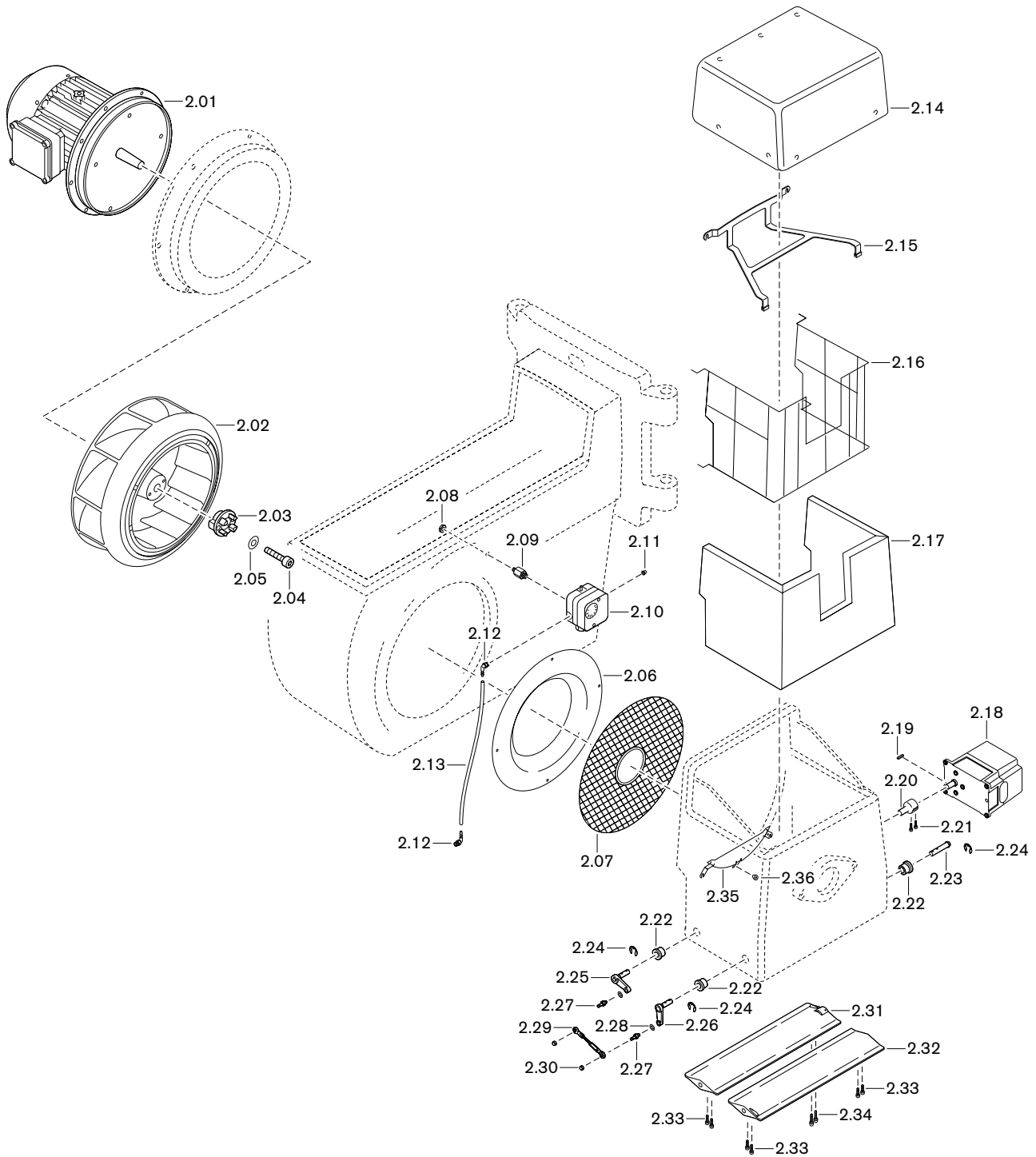
11 Запасные части



11 Запасные части

| Поз. | Обозначение | Номер заказа |
|------|---|-----------------|
| 1.01 | Рамка смотрового окошка | 175 305 01 08 7 |
| 1.02 | Уплотнение 86,25 x 166,25 | 175 305 01 41 7 |
| 1.03 | Смотровое стекло цветное, синее 2 x 85 x 165 | 175 305 01 11 7 |
| 1.04 | Смотровое стекло 165 x 85 | 175 305 01 06 7 |
| 1.05 | Профильная резина 12 x 12 x 6 черная | 756 025 |
| 1.06 | Поворотный фланец | 217 604 01 01 7 |
| 1.07 | Зажимный винт M12 x 109 | 151 907 01 10 7 |
| 1.08 | Фланцевое уплотнение | 211 604 01 14 7 |
| 1.09 | Крепежная шпилька M16 Fo x 80 DIN 939 | 421 042 |
| 1.10 | Концевой выключатель | 211 304 01 06 2 |
| 1.11 | Шпилька M16 Fo x 130 | |
| | – ввинчиваемый конец 1 x d DIN 938 (16 мм) | 421 046 |
| | – ввинчиваемый конец 1,25 x d DIN 939 (20 мм) | 421 047 |
| 1.12 | Защитная крышка 2 x 50 x 180 | 191 207 01 03 7 |
| 1.13 | Поворотная шпилька 20 x 446 | 211 604 01 09 7 |
| 1.14 | Стопорная шайба 15 DIN 6799 стальная | 431 617 |
| 1.15 | Колпачковая гайка M16 DIN 1587 | 412 402 |
| 1.16 | Шайба 17 x 50 | 181 274 01 20 7 |
| 1.17 | Рым-болт M12 DIN 580 | 181 274 01 22 7 |
| 1.18 | Фирменная табличка 68 x 295 | 181 274 01 18 7 |
| 1.19 | Кабельный ввод W-FM в комплекте | 211 104 01 05 2 |

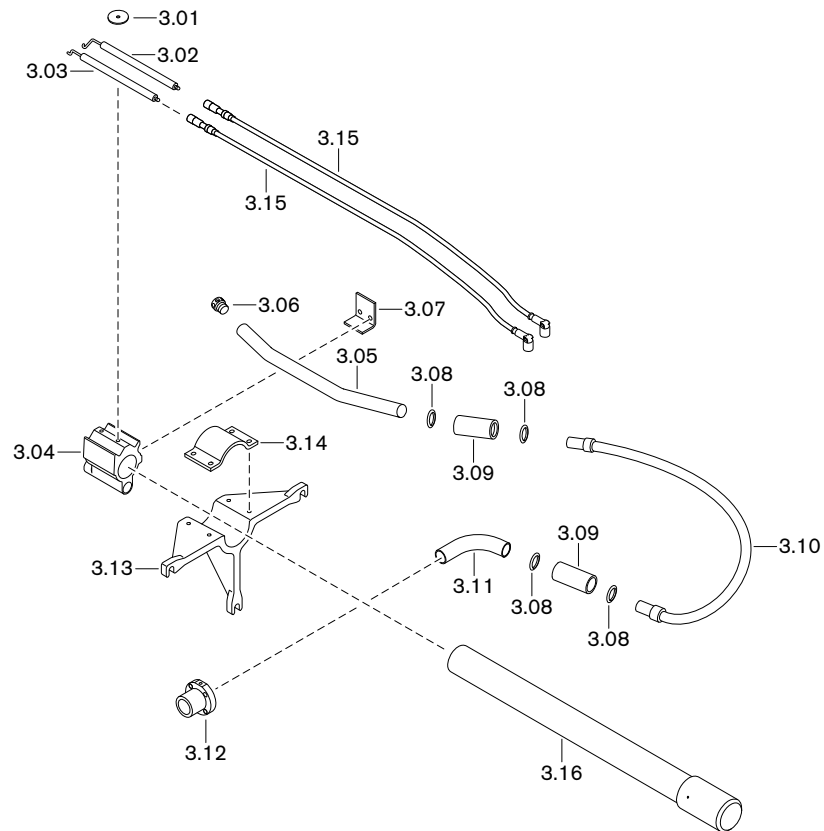
11 Запасные части



11 Запасные части

| Поз. | Обозначение | Номер заказа |
|------|---|-----------------|
| 2.01 | Двигатель D132/170-2 400В / 50 Гц, 440-460 В | 211 605 07 57 0 |
| 2.02 | Вентиляторное колесо 515 x 120, синее | 211 604 08 11 2 |
| | – Съёмное устройство | 121 362 00 13 2 |
| 2.03 | Кулачковая муфта | 211 604 09 06 7 |
| 2.04 | Винт M10 x 40 DIN 912 | 402 630 |
| 2.05 | Пружинное кольцо A10 DIN 128 | 435 301 |
| 2.06 | Входное кольцо 490 x 331,5 x 74 | 211 604 02 25 7 |
| 2.07 | Решетка воздухозаборника 68 x 489,5 | 211 604 02 06 2 |
| 2.08 | Шестигранная гайка BM10 | 411 507 |
| 2.09 | Ввинчиваемый штуцер M10 x G 1/4 x 42 | 251 103 24 01 7 |
| 2.10 | Реле давления LGW50 A2P 2,5 - 50 мбар | 691 373 |
| 2.11 | Колпачок 4,8 x 12,5 | 446 011 |
| 2.12 | Ввинчиваемый штуцер R1/8 | 453 003 |
| 2.13 | Шланг 4,0 x 1,75, чёрный | 750 426 |
| 2.14 | Крышка в комплекте с облицовкой и креплением | 211 604 02 12 2 |
| 2.15 | Крепежный уголок | 217 604 02 01 2 |
| 2.16 | Крепежная решетка | 211 604 02 04 2 |
| 2.17 | Облицовка 265 x 30 x 1040 | 211 604 02 07 7 |
| 2.18 | Сервопривод SQM 48.497 A9 20 Нм | 651 085 |
| | – Кабельный ввод с 2 штекерами для W-FM | 217 605 12 05 2 |
| 2.19 | Призматическая шпонка 5 x 3 x 28 DIN 6885 | 490 314 |
| 2.20 | Муфта SQM 48 D14 x D20 | 217 704 02 12 7 |
| 2.21 | Винт M5 x 25 DIN 912 | 402 249 |
| 2.22 | Втулка подшипника в комплекте | 211 504 02 30 2 |
| 2.23 | Вал воздушной заслонки 12 x 65 | 211 704 02 16 2 |
| 2.24 | Стопорное кольцо DIN 471 A 12 x 1,0 | 435 405 |
| 2.25 | Вал воздушной заслонки 12 x 77 x 10 DEG | 210 604 04 04 2 |
| 2.26 | Вал воздушной заслонки 12 x 77 x 10 DEG | 210 604 04 02 2 |
| 2.27 | Шарнирный штифт M6/M8 x 1 x 32 | 110 574 02 04 7 |
| 2.28 | Стопорная шайба S 8 | 490 005 |
| 2.29 | Регулировочная тяга M6 x 106 мм | 217 605 02 04 2 |
| 2.30 | Шестигранная гайка M 6 DIN 985 -6 | 411 302 |
| 2.31 | Привод воздушной заслонки W-FM | 217 605 02 11 7 |
| 2.32 | Воздушная заслонка W-FM | 217 605 02 12 7 |
| 2.33 | Винт M5 x 16 DIN 912 Precote-80 | 402 220 |
| 2.34 | Винт M5 x 20 DIN 912 Precote-80 | 402 221 |
| 2.35 | Воздушная направляющая | 210 604 02 27 7 |
| 2.36 | Распорная втулка 22 x 6,6 x 60 градусов | 210 604 02 28 7 |

11 Запасные части

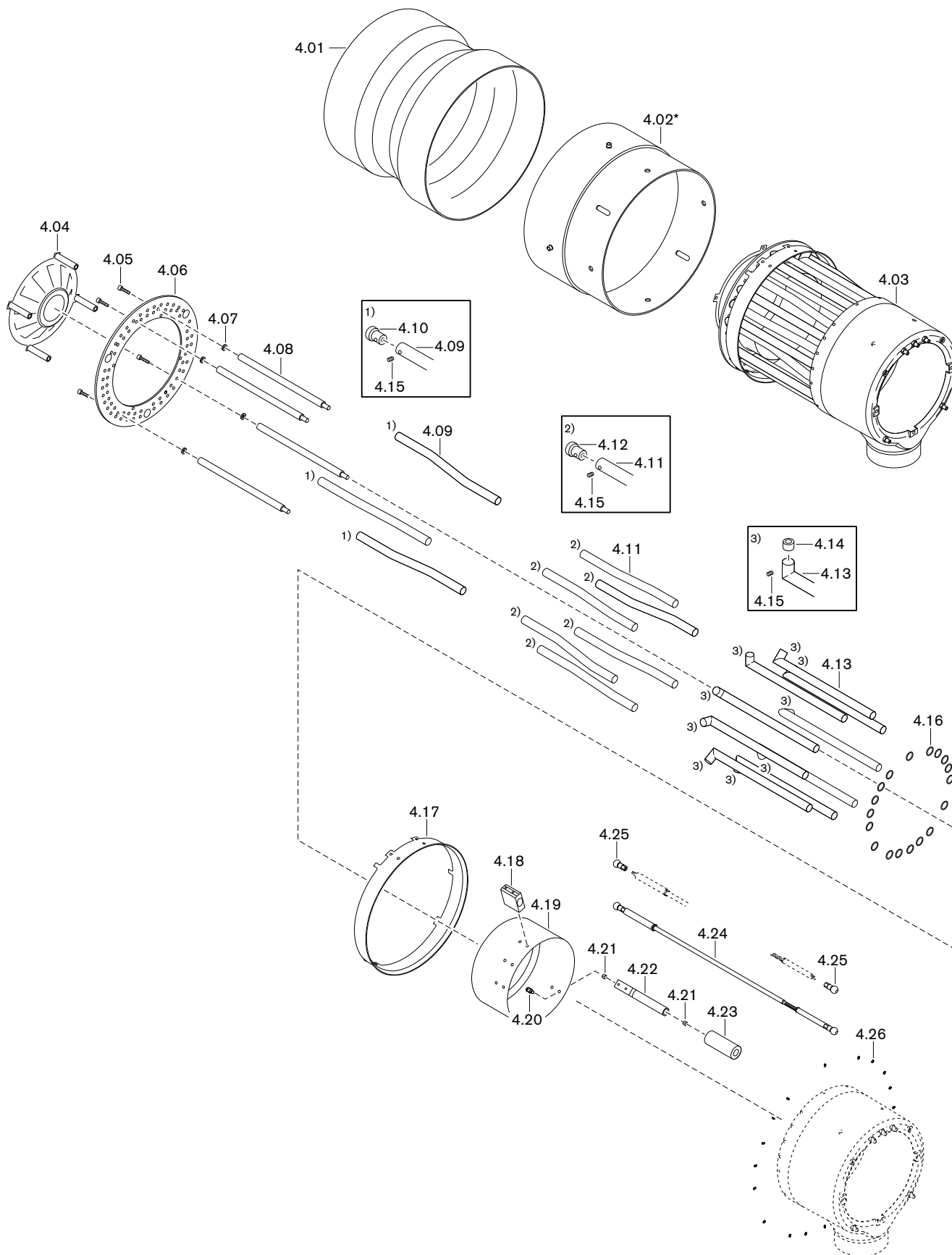


11 Запасные части

| Поз. | Обозначение | Номер заказа |
|------|--|-----------------|
| 3.01 | Шайба 40 x 6,6 x 2,5 | 177 205 14 46 7 |
| 3.02 | Правый электрод зажигания | 111 974 10 08 7 |
| 3.03 | Левый электрод зажигания | 111 974 10 07 7 |
| 3.04 | Крепление электродов | 217 604 14 04 7 |
| 3.05 | Трубка газа зажигания 22 x 1,5 | |
| | – 395 мм (стандартная) | 217 604 14 20 7 |
| | – 544 мм (с удлинением на 150 мм)* | 290 604 14 21 7 |
| | – 694 мм (с удлинением на 300 мм)* | 190 207 14 04 7 |
| 3.06 | Форсунка газа зажигания | 177 205 14 13 7 |
| 3.07 | Уголок 3 x 26 x 35 | 217 604 14 08 7 |
| 3.08 | Круглое уплотнение 22 x 2 -N-FPM 80 DIN 3771 | 445 031 |
| 3.09 | Соединительная гильза | 177 205 14 18 7 |
| 3.10 | Газовый шланг DN 20, 500 мм | 491 233 |
| 3.11 | Уголок 22 x 1,5 x 80 x 80 x 10 | 191 207 14 04 7 |
| 3.12 | Соединительный фланец | 191 207 14 03 7 |
| 3.13 | Крестовина форсунок | 217 604 14 02 7 |
| 3.14 | Стяжной хомут | 217 604 14 14 7 |
| 3.15 | Кабель зажигания 14/6,4 | |
| | – 900 мм (стандартный) | 217 104 11 10 2 |
| | – 1000 мм (с удлинением на 150 мм)* | 217 104 11 11 2 |
| | – 1200 мм (с удлинением на 300 мм)* | 217 104 11 12 2 |
| 3.16 | Патрубок в комплекте 35 x 48 | |
| | – 520 мм (стандартный) | 217 604 14 04 2 |
| | – 670 мм (с удлинением на 150 мм)* | 290 604 14 15 2 |
| | – 820 мм (с удлинением на 300 мм)* | 290 604 14 05 2 |

* только с удлинением пламенной головы

11 Запасные части

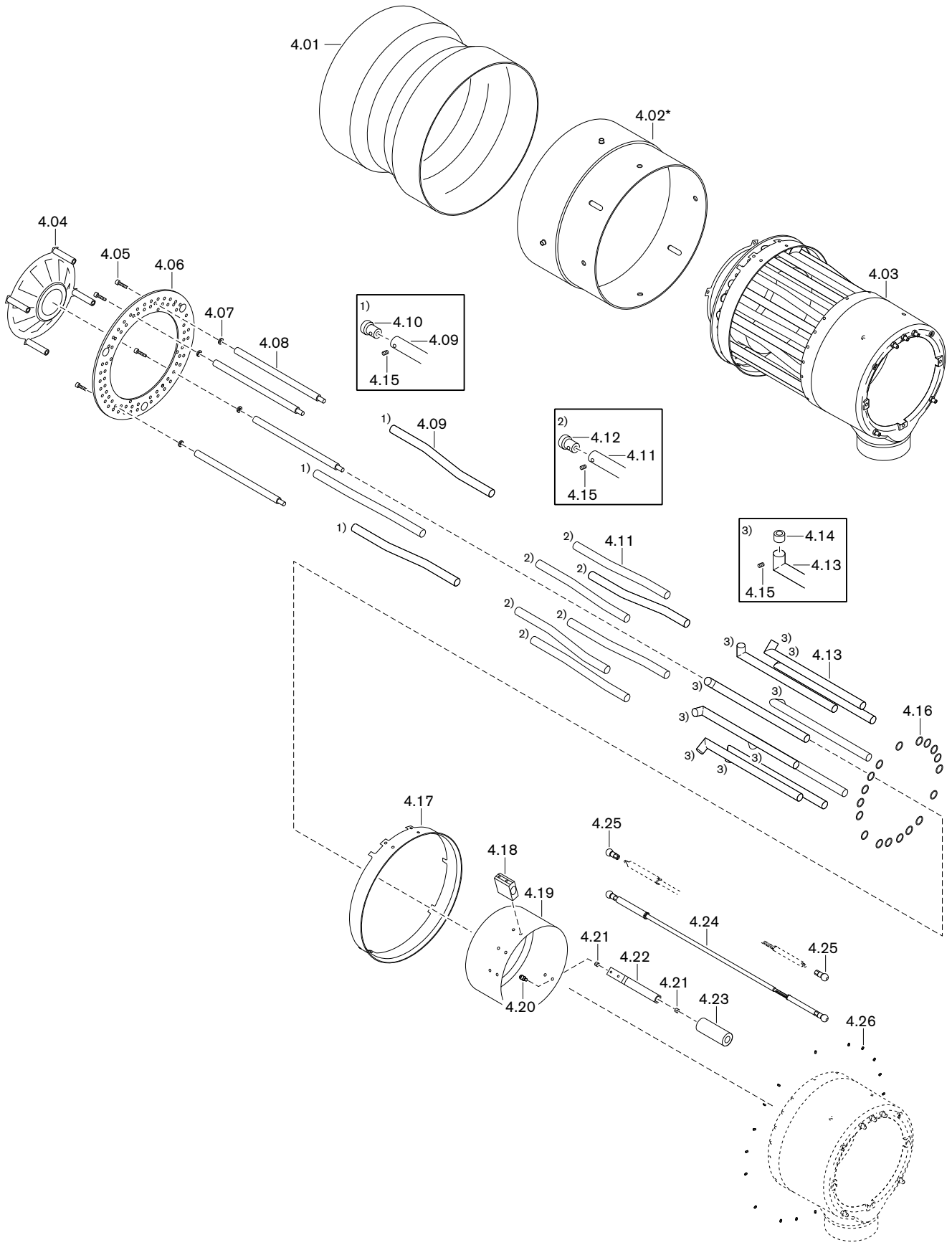


11 Запасные части

| Поз. | Обозначение | Номер заказа |
|------|--|-----------------|
| 4.01 | Пламенная труба G60/2-NR, G70/1-NR | 217 605 14 01 2 |
| 4.02 | Труба-удлинение | |
| | – с удлинением на 150 мм* | 290 605 14 08 2 |
| | – с удлинением на 300 мм* | 290 605 14 09 2 |
| 4.03 | Смесительный корпус для природного газа | |
| | – стандартный | 217 605 14 03 2 |
| | – с удлинением на 150 мм* | 290 605 14 01 2 |
| | – с удлинением на 300 мм* | 290 605 14 02 2 |
| | Смесительный корпус для сжиженного газа | 290 604 14 26 2 |
| 4.04 | Подпорная шайба H1-230k x 70 | 290 604 14 17 2 |
| 4.05 | Винт M6 x 40 DIN 912 A2 с фиксатором | 217 504 14 13 7 |
| 4.06 | Подпорная шайба H1 345 x 235 перфорированная | 217 604 14 17 7 |
| 4.07 | Уплотнительное кольцо 6,5 x 12 x 1,5 | 441 048 |
| 4.08 | Крепёжная шпилька M10 | |
| | – 285 мм (стандартная) | 217 704 14 01 7 |
| | – 425 мм (с удлинением на 150 мм)* | 290 604 14 16 7 |
| | – 585 мм (с удлинением на 300 мм)* | 290 704 14 01 7 |
| 4.09 | Газовая трубка с форсункой 20 x 1,5 | |
| | – 355 мм (стандартная) | 217 605 14 04 7 |
| | – 505 мм (с удлинением на 150 мм)* | 290 605 14 02 7 |
| | – 655 мм (с удлинением на 300 мм)* | 290 605 14 05 7 |
| 4.10 | Форсунка d=15 мм для трубки D=20 мм с буртиком | 217 604 14 12 7 |
| 4.11 | Газовая трубка с форсункой 20 x 1,5 | |
| | – 320 мм (стандартная) | 217 605 14 03 7 |
| | – 470 мм (с удлинением на 150 мм)* | 290 605 14 01 7 |
| | – 620 мм (с удлинением на 300 мм)* | 290 605 14 04 7 |
| 4.12 | Форсунка для трубки D=20 мм с буртиком | |
| | – для природного газа d=10 мм | 217 605 14 05 7 |
| | – для сжиженного газа d= 6 мм | 270 706 14 06 7 |
| 4.13 | Газовая трубка с форсункой 20 x 1,5 x 333 гнутая 90° | |
| | – 333 мм (стандартная) | 217 605 14 04 2 |
| | – 483 мм (с удлинением на 150 мм)* | 290 605 14 03 2 |
| | – 633 мм (с удлинением на 300 мм)* | 290 605 14 04 2 |
| 4.14 | Форсунка для трубки D=20 мм без буртика | |
| | – для природного газа d=10 мм (3 трубки с форсунками, 6 - без форсунок) | 217 605 14 06 7 |
| | – для сжиженного газа d= 6 мм | 290 604 14 26 7 |
| | – для сжиженного газа d= 12 мм | 290 604 14 25 7 |
| 4.15 | Шпилька M4 x 4 | 420 407 |
| 4.16 | Кольцевое уплотнение 20 x 2 FKM80 | 445 045 |

* только с удлинением пламенной головы

11 Запасные части

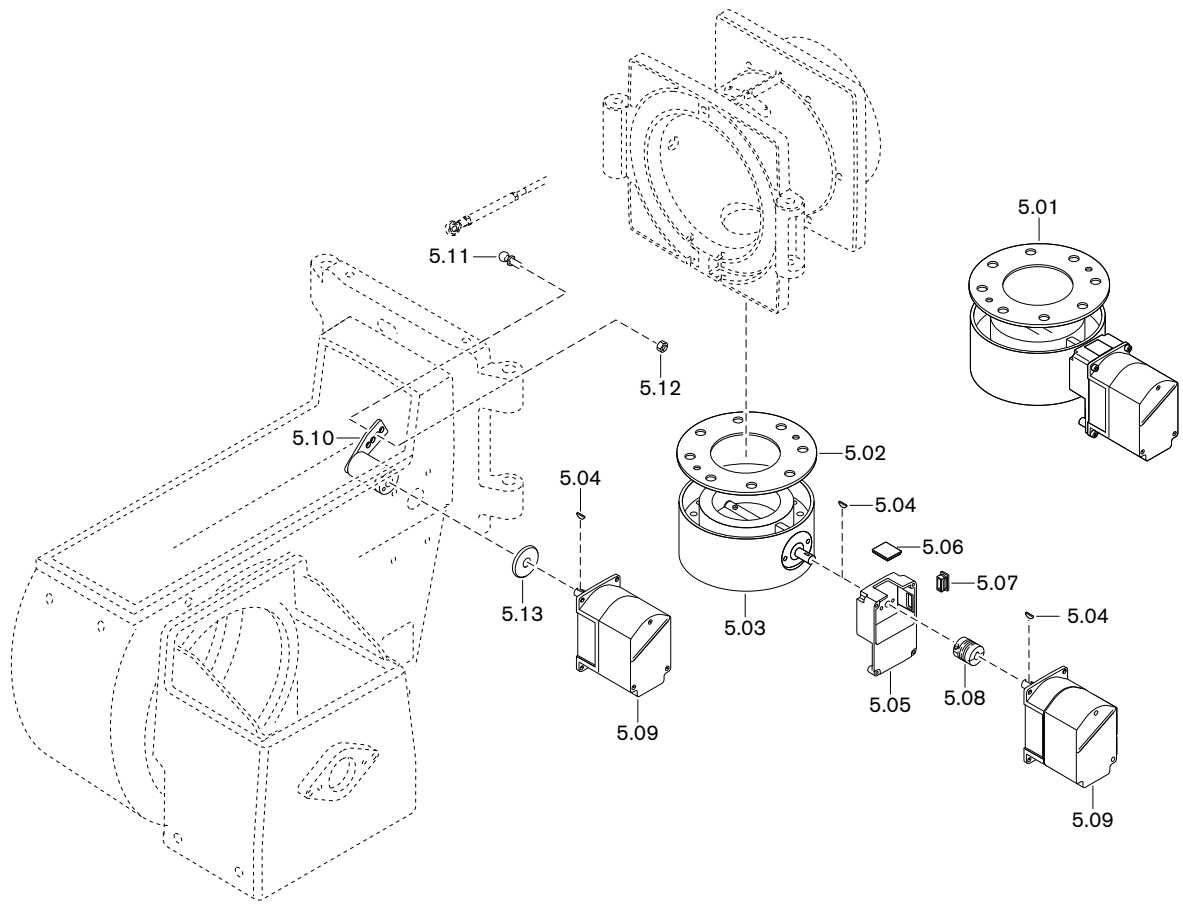


11 Запасные части

| Поз. | Обозначение | Номер заказа |
|------|--|-----------------|
| 4.17 | Гильза 335 x 350 x 60 | 217 605 14 07 7 |
| 4.18 | Фиксатор 52,6 x 20 x 50 | 211 604 14 06 7 |
| 4.19 | Гильза 229,5 x 210 x 130 | 211 604 14 07 7 |
| 4.20 | Шаровая цапфа C10/M6 | 499 187 |
| 4.21 | Скользкая пленка, толщиной 0,75 NSR 1619-15 | 460 050 |
| 4.22 | Втулка подшипника 52,6 x 20 x 150 | 211 604 14 05 7 |
| 4.23 | Защитная гильза 35 x 90 | 211 604 14 08 7 |
| 4.24 | Регулировочная тяга M6/M8 | |
| | – 740 - 780 мм (стандартная) | 217 604 15 01 2 |
| | – 890 - 930 мм (для удлинения на 150 мм)* | 290 405 15 07 2 |
| | – 1060 -1100 мм (для удлинения на 300 мм)* | 219 604 15 01 2 |
| 4.25 | Сферический вкладыш A10/M6 | 499 188 |
| 4.26 | Шпилька M6 x 8 | 420 607 |

* только с удлинением пламенной головы

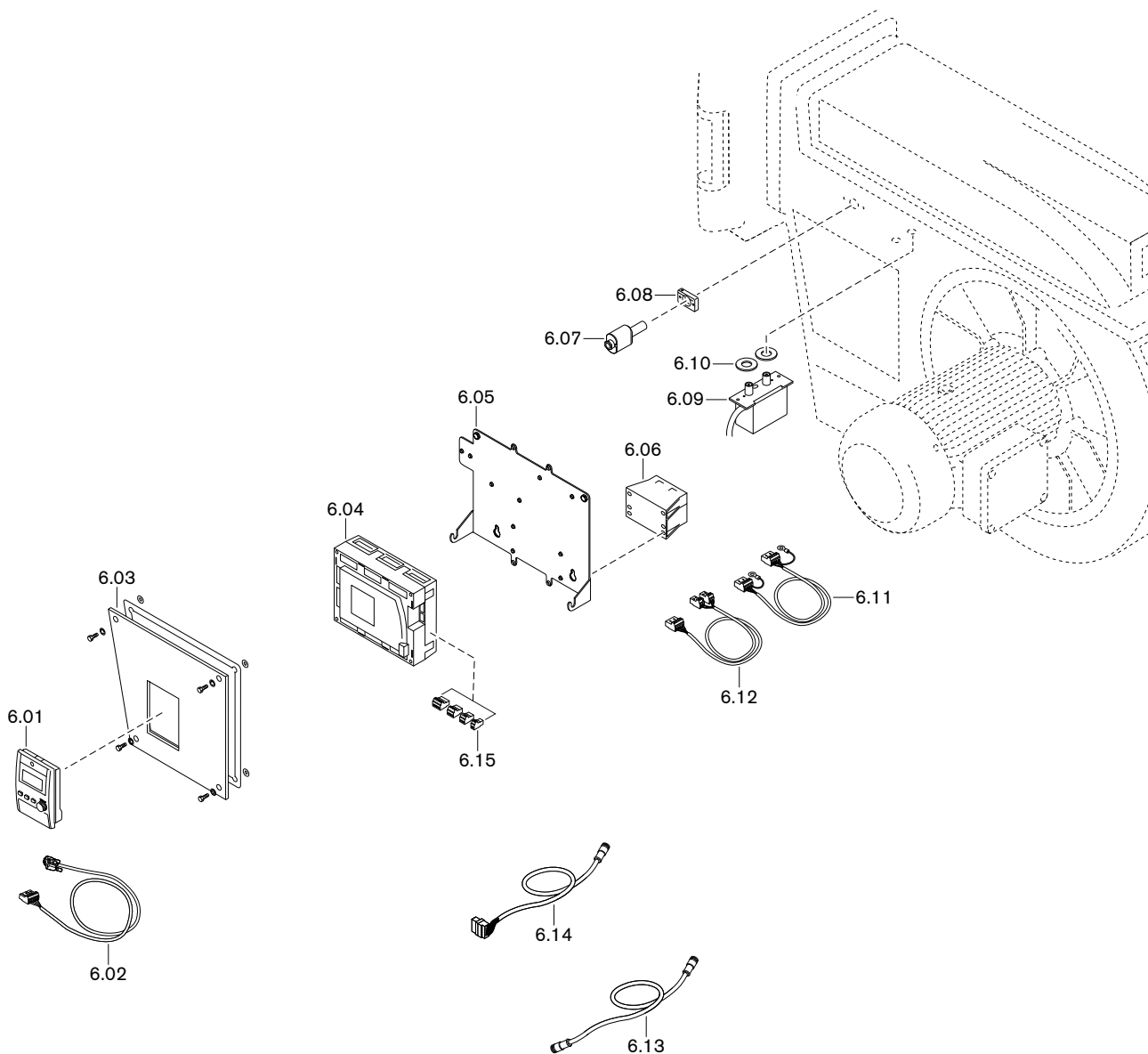
11 Запасные части



11 Запасные части

| Поз. | Обозначение | Номер заказа |
|------|--|-----------------|
| 5.01 | Газовый дроссель DN100, в комплекте | 217 605 25 02 0 |
| 5.02 | Уплотнение 110 x 220 x 2 Tesnit BA-U, синее | 177 205 00 03 7 |
| 5.03 | Газовый дроссель DN100 | 250 605 25 01 2 |
| 5.04 | Сегментная шпонка 3 x 3,7 DIN 6888 C45K | 490 157 |
| 5.05 | Промежуточный корпус для газового дросселя серии В | 217 704 25 02 7 |
| 5.06 | Смотровое стекло 33 x 33 x 6 | 211 404 17 02 7 |
| 5.07 | Квадратная заглушка GPN 270 R 3015 | 446 115 |
| 5.08 | Муфта с выемкой под шпонку серии 2 | 217 704 15 10 7 |
| 5.09 | Сервопривод SQM 45.291 A9 3 Нм | 651 470 |
| | – Кабельный ввод со штекером W-FM | 217 605 12 04 2 |
| | – Кабельный ввод с 2 штекерами для W-FM | 217 605 12 05 2 |
| 5.10 | Приводной рычаг в комплекте | 218 604 15 06 2 |
| 5.11 | Шаровая цапфа C10/M6 | 499 187 |
| 5.12 | Шестигранная гайка M6 DIN 985 | 411 302 |
| 5.13 | Уплотнение сервопривода | 217 706 15 01 7 |

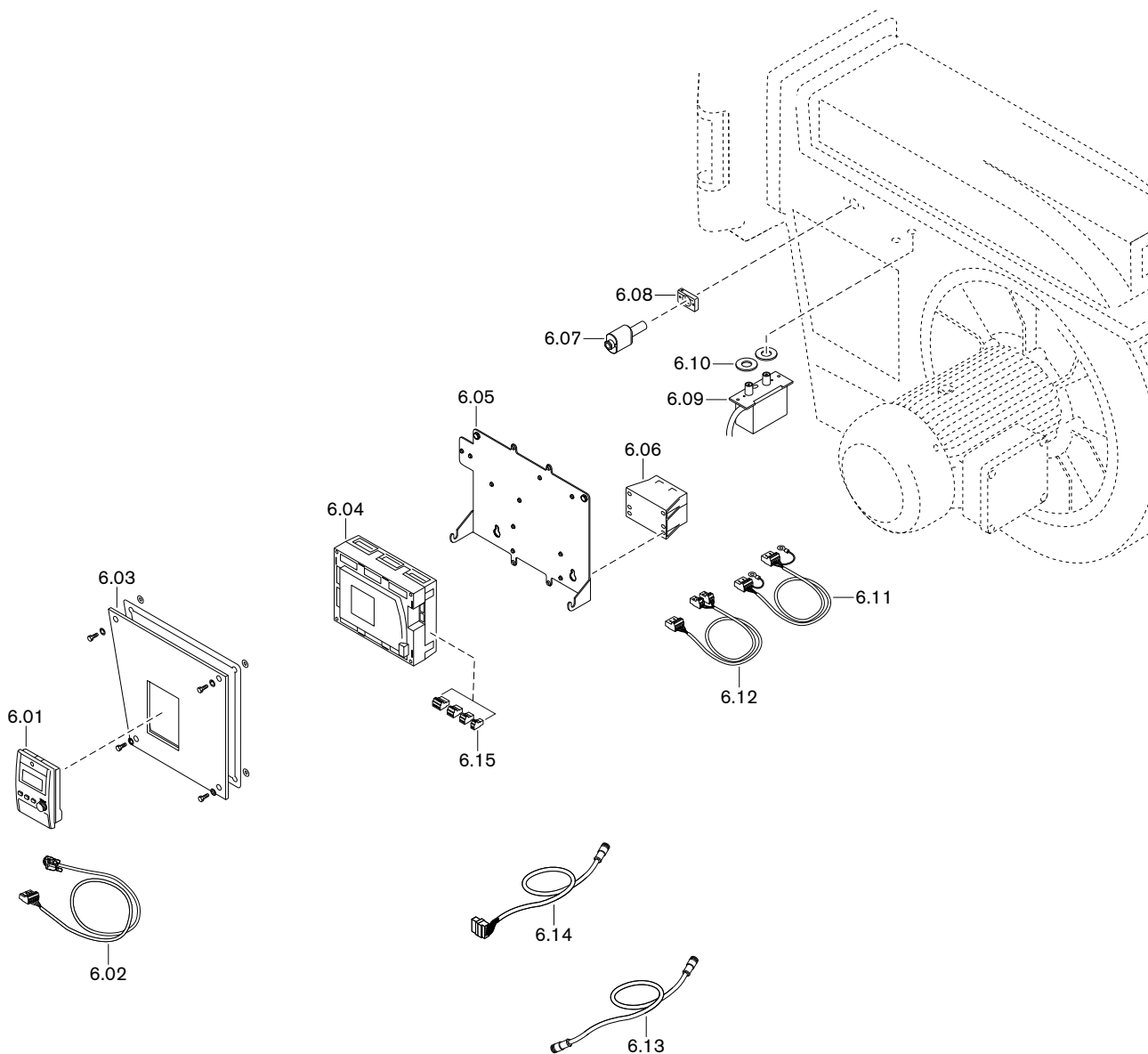
11 Запасные части



11 Запасные части

| Поз. | Обозначение | Номер заказа |
|------|---|-----------------|
| 6.01 | БУИ для W-FM 100/200 | |
| | – Западная Европа 1 (GB, D, F, I, E, P) | 600 430 |
| | – Западная Европа 2 (GB, NL, DK, S, N, FIN) | 600 431 |
| | – Восточная Европа 1 (GB, PL, H, CZ, KRO, SLO) | 600 432 |
| | – Восточная Европа 2 (русский язык) | 600 438 |
| 6.02 | Кабель со штекером W-FM...БУИ | |
| | – БУИ встроен в корпус горелки | 217 706 12 10 2 |
| | – БУИ отдельно, 4000 мм | 217 706 12 19 2 |
| | – БУИ отдельно, 2500 мм | 217 706 12 43 2 |
| | – БУИ отдельно, 1500 мм | 217 706 12 42 2 |
| 6.03 | Крышка для менеджера в комплекте | |
| | – для W-FM, если БУИ встроен | 211 604 01 15 2 |
| | – для W-FM, если БУИ отдельно | 211 604 17 02 2 |
| 6.04 | Менеджер горения 230 В; 50/60 Гц | |
| | – W-FM 100 без регулятора мощности | 600 450 |
| | – W-FM 100 с регулятором мощности | 600 451 |
| | – W-FM 200 | 600 453 |
| 6.05 | Монтажная пластина для W-FM | 217 605 17 01 2 |
| 6.06 | Трансформатор для W-FM 100/200 AGG 5.220 230 В | 600 331 |
| 6.07 | Датчик пламени QRI 2B2.B180B | 600 651 |
| 6.08 | Фланец для датчика пламени QRI | 217 706 12 09 7 |
| 6.09 | Прибор зажигания W-ZG02/V для W-FM 230В | 217 704 11 03 2 |
| 6.10 | Уплотнительное кольцо 44 x 18 x 4 для прибора зажигания W-ZG02 | 211 163 11 02 7 |
| 6.11 | Кабель со штекером от W-FM до трансформа- тора 12-0-12 В | 217 706 12 79 2 |
| 6.12 | Кабель со штекером от W-FM до трансформа- тора 230 В/12 В | 217 706 12 01 2 |
| 6.13 | Кабель со штекером | |
| | – от SQM до SQM 1200 мм | 217 605 12 10 2 |
| | – от SQM до SQM 900 мм | 217 605 12 08 2 |
| 6.14 | Кабель со штекером от W-FM до сервопривода воздушной заслонки | 217 605 12 21 2 |

11 Запасные части



11 Запасные части

| Поз. | Обозначение | Номер заказа |
|------|---|--------------|
| 6.15 | Штекеры W-FM | |
| | – X3-01 включение двигателя | 716 300 |
| | – X3-02 реле давления воздуха | 716 301 |
| | – X3-03 выключатель на фланце горелки | 716 302 |
| | – X3-04 сеть и цепь безопасности | 716 303 |
| | – X4-01 переключение топлива | 716 304 |
| | – X4-02 прибор зажигания | 716 305 |
| | – X4-03 магнитный клапан реле давления воз- духа | 716 306 |
| | – X5-01 минимальное давление ж/т DSA58 | 716 307 |
| | – X5-02 максимальное давление ж/т DSA46 | 716 308 |
| | – X5-03 регулировочный контур | 716 309 |
| | – X6-01 сигнал на запуск | 716 310 |
| | – X6-02 магнитная муфта насоса | 716 311 |
| | – X6-03 предохранительный клапан | 716 312 |
| | – X7-01 клапан 2-й ступени | 716 313 |
| | – X7-02 клапан 3-й ступени | 716 314 |
| | – X7-03 задержка на запуске на газе | 716 315 |
| | – X8-01 индикация ж/т - газ | 716 316 |
| | – X8-02 дополнительный клапан ж/т | 716 317 |
| | – X8-03 клапан 1-й ступени; 2 x 110B | 716 318 |
| | – X9-01 газ, пилотный клапан, клапан V1, кла- пан V2, предохранительный клапан | 716 319 |
| | – X9-02 N, PE | 716 320 |
| | – X9-03 реле макс. /мин. давления газа | 716 321 |
| | – X10-01 трансформатор 230/12В | 716 322 |
| | – X10.02.1 датчик пламени QRB | 716 323 |
| | – X10-02.2 датчик пламени QRI | 716 332 |
| | – X50 БУИ по шине CAN | 716 325 |
| | – X51 сервопривод по шине CAN | 716 326 |
| | – X52 трансформатор 2 x 12В | 716 327 |
| | – X60 температурный датчик | 716 328 |
| | – X61 фактическое значение U/I | 716 329 |
| | – X62 заданное значение U/I | 716 330 |
| | – X63 выход 4-20мА | 716 331 |
| | – X70 индуктивный датчик двигателя | 716 333 |
| | – X71 газовый счетчик | 716 334 |
| | – X72 счетчик ж/т | 716 335 |
| | – X73 частотный преобразователь | 716 336 |