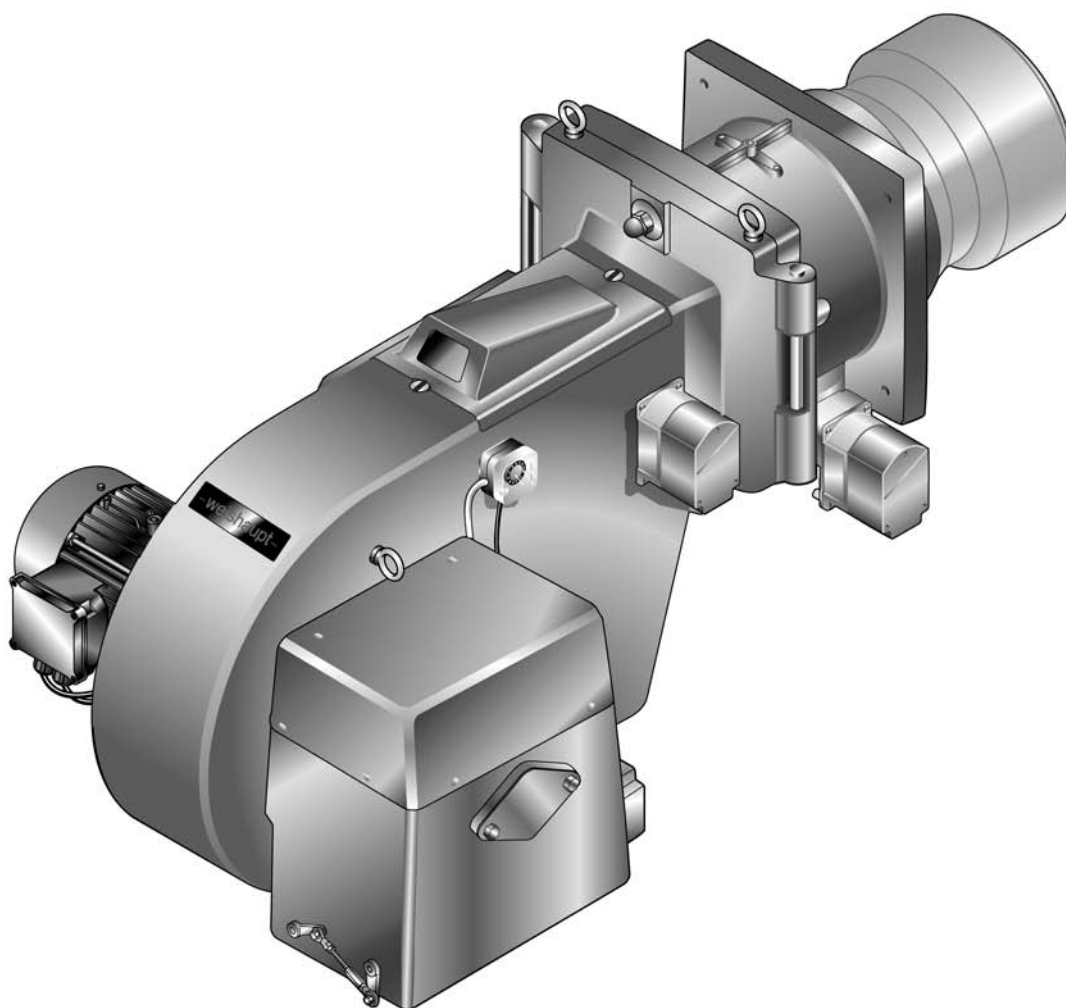


–weishaupt–

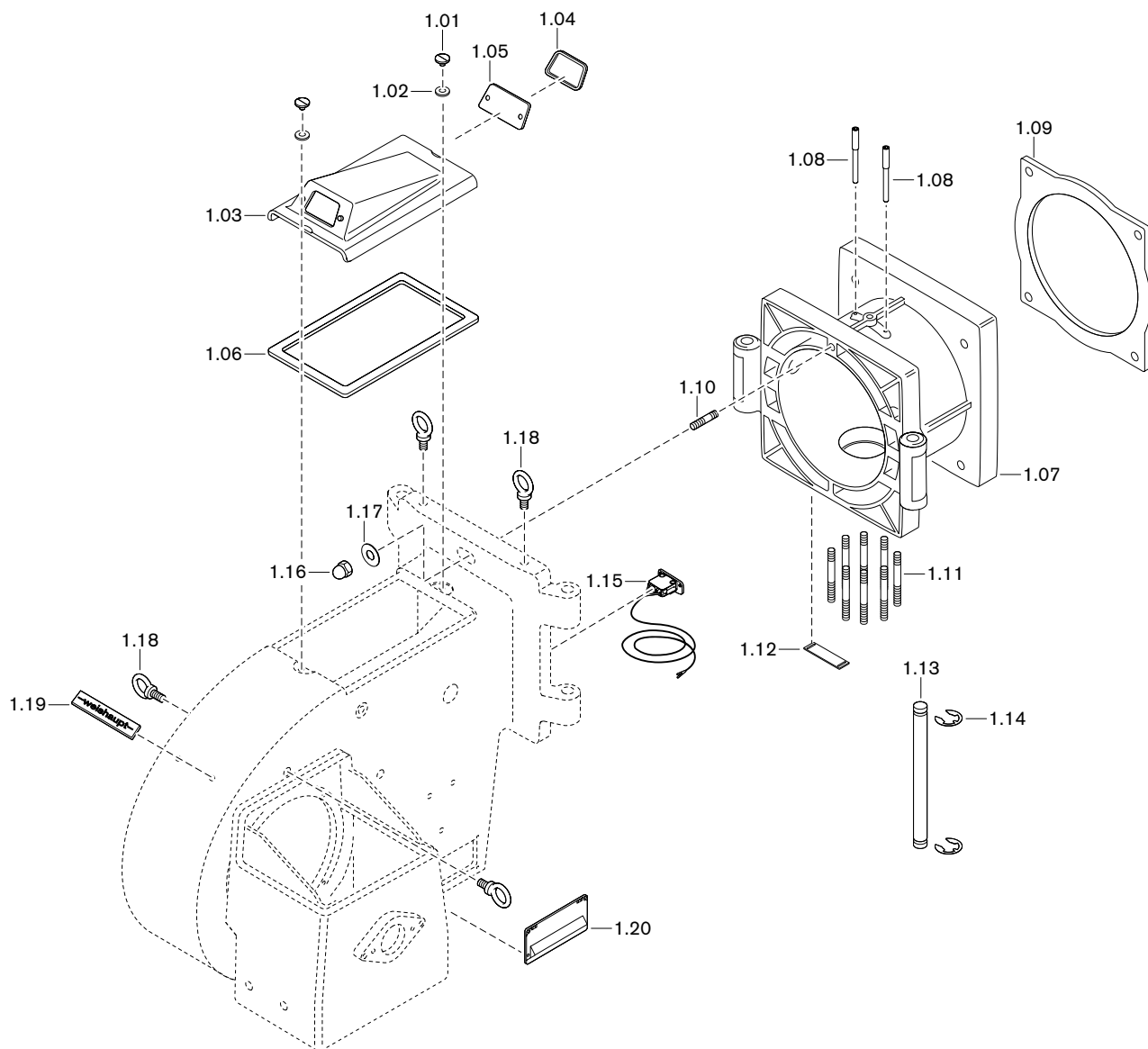
manual

Инструкция по монтажу и эксплуатации



11 Запасные части

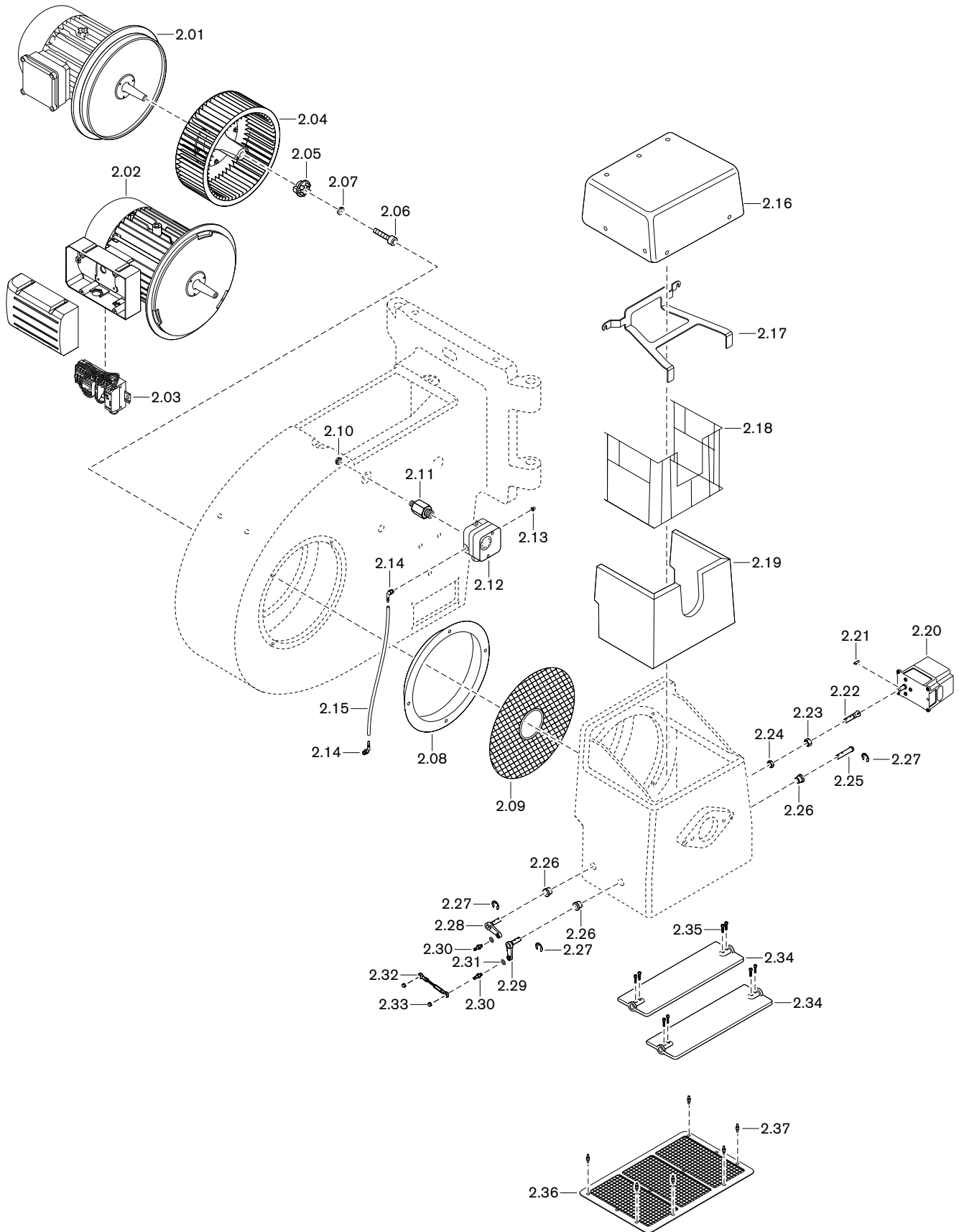
11 Запасные части



11 Запасные части

Поз.	Обозначение	Номер заказа
1.01	Цилиндрический винт M8 x 12	211 504 01 19 7
1.02	Шайба 8,4 x 28 x 1 из полиамида PA6	430 017
1.03	Крышка корпуса горелки	211 504 01 04 2
1.04	Уплотнение 4 x 6 x 65 x 132	211 504 01 21 7
1.05	Смотровое стекло 65 x 160	211 504 01 08 2
1.06	Уплотнение 4 x 10 x 199 x 360	211 504 01 20 7
1.07	Поворотный фланец	217 504 01 01 7
1.08	Зажимный винт M12 x 92	151 707 01 05 7
1.09	Фланцевое уплотнение 8 x 390/430 x 391,5	211 504 01 25 7
1.10	Шпилька M12Fo x 70 DIN 939	421 037
1.11	Шпилька M16Fo x 100 DIN 939	421 043
1.12	Защитная крышка 2 x 50 x 180	191 207 01 03 7
1.13	Поворотная шпилька 16 x 366	211 504 01 07 7
1.14	Стопорная шайба 12 DIN 6799	431 611
1.15	Концевой выключатель	211 304 01 06 2
1.16	Колпачковая гайка M12 DIN 1587	412 401
1.17	Шайба 13 x 30 x 3	211 504 01 17 7
1.18	Рым-болт M12 DIN 580	181 274 01 22 7
1.19	Фирменная табличка Weishaupt	211 504 01 18 7
1.20	Кабельный ввод W-FM в комплекте	211 104 01 05 2

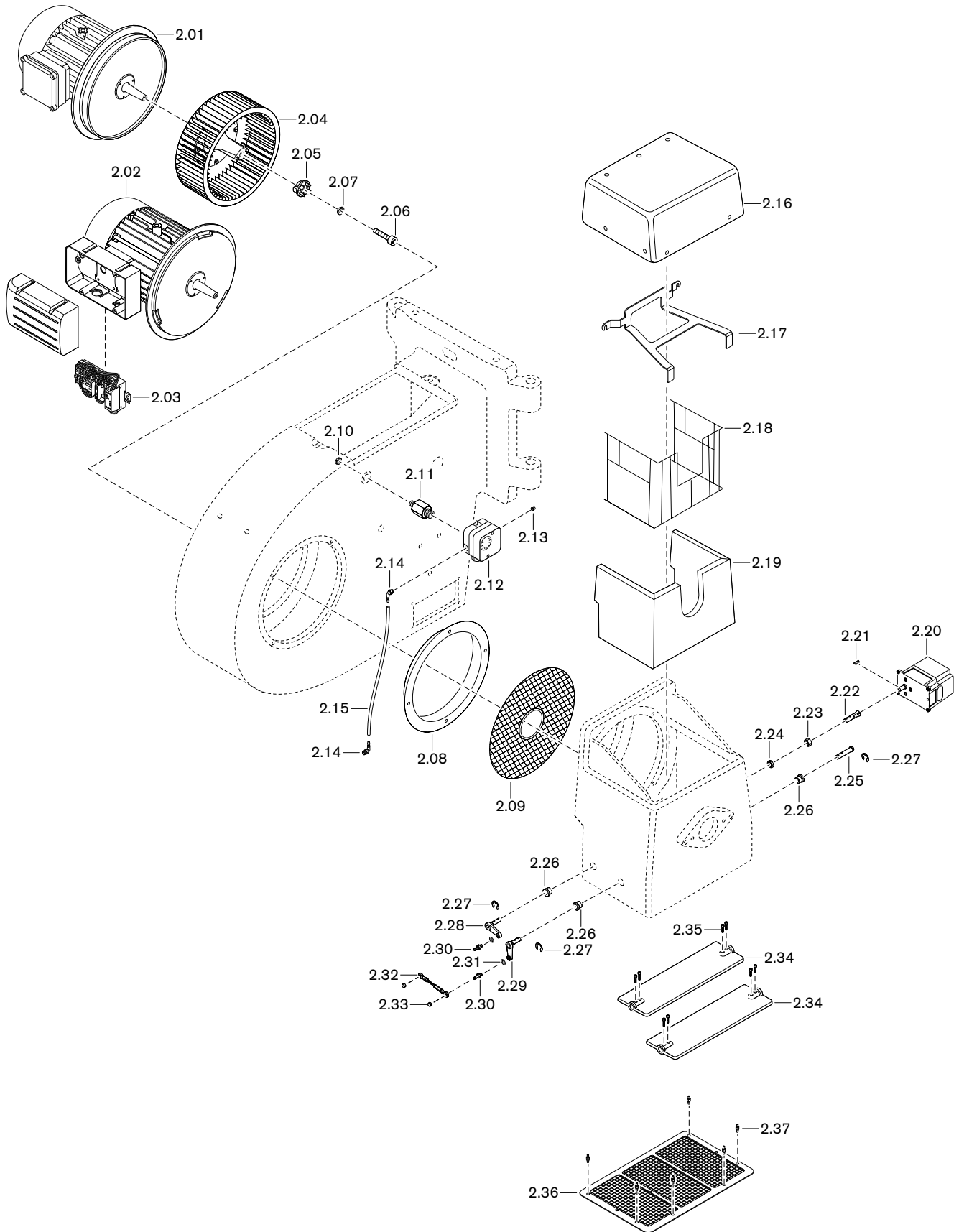
11 Запасные части



11 Запасные части

Поз.	Обозначение	Номер заказа
2.01	Двигатель W-D132/210-2/14K0 380-415В	
	– с клеммной панелью	218 505 07 01 0
	– для внешнего частотного преобразователя	218 505 07 02 0
2.02	Двигатель W-D132/210-2/14K0 380-415В, 50Гц с комбинацией "звезда-треугольник"	218 505 07 04 0
2.03	Комбинация "звезда/треугольник" YMA 26E 220-230В, 50 Гц	310 002 00 26 2
	– силовой контактор A26-30-10 220-230 В	702 752
	– вспомогательный выключатель CAL5-11	702 772
	– силовой контактор A16-30-10 220-230 В	702 759
	– реле "звезда/треугольник" CT-SDS.22	702 989
2.04	Вентиляторное колесо TS-S 345 x 104,5 S1	211 504 08 14 1
	– Съёмное устройство	121 362 00 13 2
2.05	Кулачковая муфта 55 x 11 x 48	211 504 09 06 7
2.06	Винт M10 x 40 DIN 912	402 630
2.07	Пружинное кольцо A10 DIN 128	435 301
2.08	Входное кольцо 360 x 270 x 37, 50 Гц	211 504 02 28 7
2.09	Решетка воздухозаборника 68 x 360	211 504 02 11 2
2.10	Шестигранная гайка BM10	411 507
2.11	Ввинчиваемый штуцер M10 x G 1/4 x 42	251 103 24 01 7
2.12	Реле давления воздуха	
	– LGW 50 A2P 2,5 - 50 мбар	691 373
	– LGW 10 A2P 1,0 - 10 мбар	691 385
2.13	Колпачок 4,8 x 12,5	446 011
2.14	Ввинчиваемый штуцер R1/8	453 003
2.15	Шланг 4,0 x 1,75, чёрный	750 426
2.16	Крышка с облицовкой	211 504 02 02 2
2.17	Крепежный уголок	217 504 02 06 2
2.18	Крепежная решетка	211 504 02 06 2
2.19	Облицовка 20 x 254 x 859	211 504 02 04 7
2.20	Сервопривод SQM 45.291 A9 3 Нм	651 470
	– Кабельный ввод с 2 штекерами для W-FM	217 605 12 05 2
2.21	Сегментная шпонка 3 x 3,7 DIN 6888	490 157
2.22	Вал воздушной заслонки	217 504 02 01 7
2.23	Зажимная втулка	217 704 02 03 7
2.24	Гайка для цангового зажима	217 704 02 04 7
2.25	Вал воздушной заслонки 12 x 86	211 504 02 28 2
2.26	Втулка подшипника в комплекте	211 504 02 30 2
2.27	Стопорное кольцо DIN 471 A 12 x 1,0	435 405
2.28	Вал воздушной заслонки 12 x 98 x 10 DEG	210 504 04 04 2
2.29	Вал воздушной заслонки 12 x 98 x 10 DEG	210 504 04 02 2
2.30	Шарнирный штифт M6/M8 x 1 x 32	110 574 02 04 7
2.31	Стопорная шайба S 8	490 005
2.32	Регулировочная тяга M6 x 96 мм	210 504 04 05 2
2.33	Шестигранная гайка M 6 DIN 985 -6	411 302
2.34	Воздушная заслонка 116 x 358	211 504 02 02 7

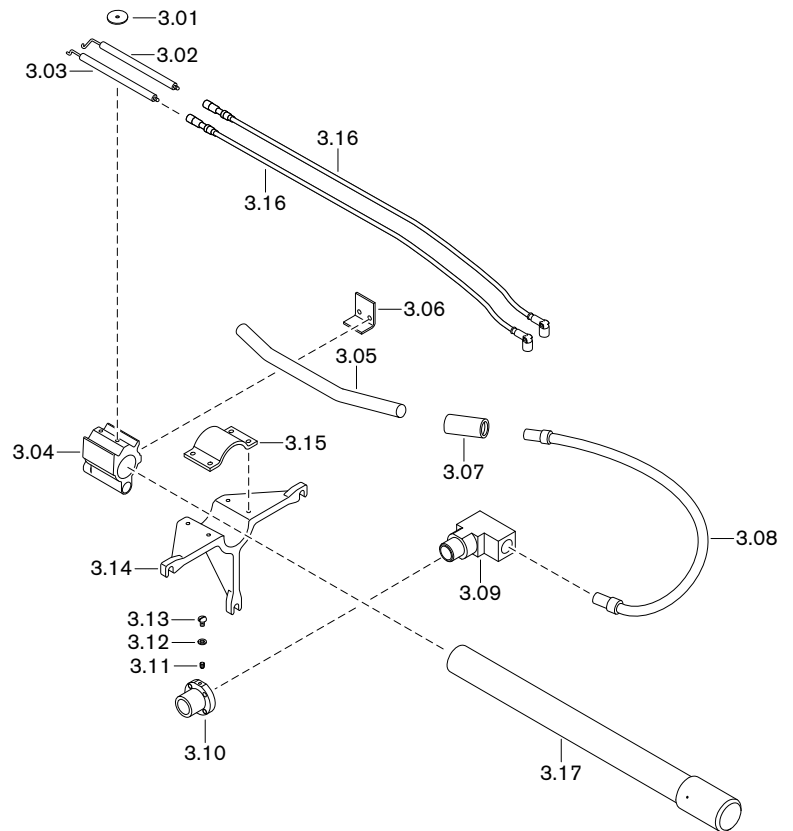
11 Запасные части



11 Запасные части

Поз.	Обозначение	Номер заказа
2.35	Винт М5 x 16 DIN 912 Precote-80	402 220
2.36	Защитная решётка	210 504 02 20 2
2.37	Болт с буртиком М6 x 34,5	210 704 02 30 7

11 Запасные части

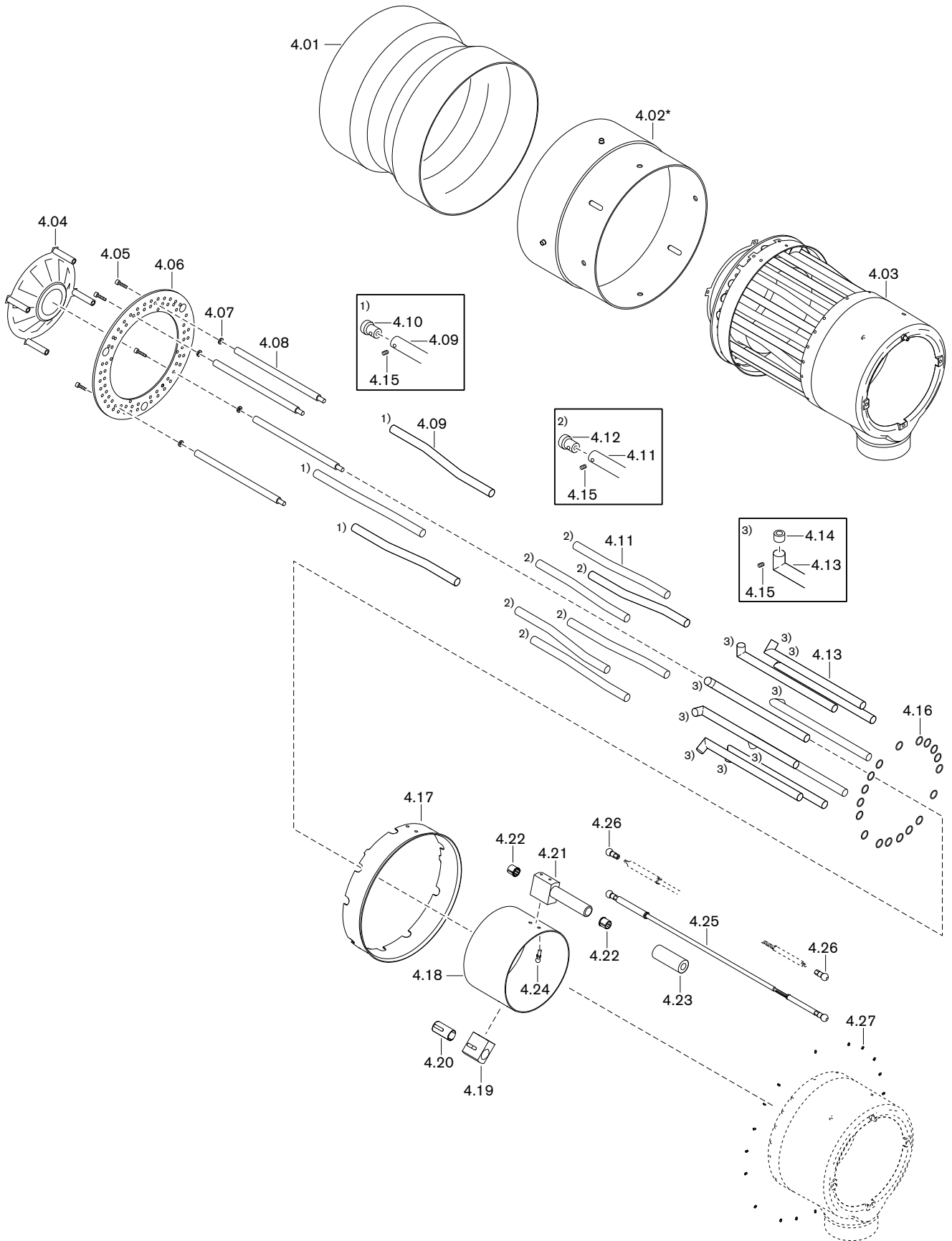


11 Запасные части

Поз.	Обозначение	Номер заказа
3.01	Шайба 40 x 6,6 x 2,5	177 205 14 46 7
3.02	Правый электрод зажигания	121 364 10 07 7
3.03	Левый электрод зажигания	121 364 10 06 7
3.04	Крепление электродов	217 604 14 04 7
3.05	Трубка зажигания 15 x 1	
	– 415 мм (стандартная)	217 504 14 06 2
	– 565 мм (с удлинением на 150 мм)*	290 504 14 13 2
	– 715 мм (с удлинением на 300 мм)*	290 504 14 06 2
3.06	Уголок 3 x 18 x 48	277 405 14 16 7
3.07	Зажимная втулка	161 208 14 65 7
3.08	Газовый шланг DN 12, 450 мм	491 201
3.09	Соединительный уголок	150 907 01 04 7
3.10	Соединительный фланец	161 208 14 63 7
3.11	Шпилька M 6 x 8 DIN 914	420 708
3.12	Уплотнительное кольцо 6,5 x 12 x 1,5	441 048
3.13	Винт M6 x 10 DIN 85	403 303
3.14	Крестовина форсунок	217 504 14 02 7
3.15	Стяжной хомут	217 604 14 14 7
3.16	Кабель зажигания 14/6,4	
	– 900 мм (стандартный)	217 104 11 10 2
	– 1000 мм (с удлинением на 150 мм)*	217 104 11 11 2
	– 1200 мм (с удлинением на 300 мм)*	217 104 11 12 2
3.17	Патрубок в комплекте 35 x 48	
	– 470 мм (стандартный)	217 504 14 04 2
	– 620 мм (с удлинением на 150 мм)*	290 504 14 12 2
	– 770 мм (с удлинением на 300 мм)*	290 504 14 05 2

* только с удлинением пламенной головы

11 Запасные части

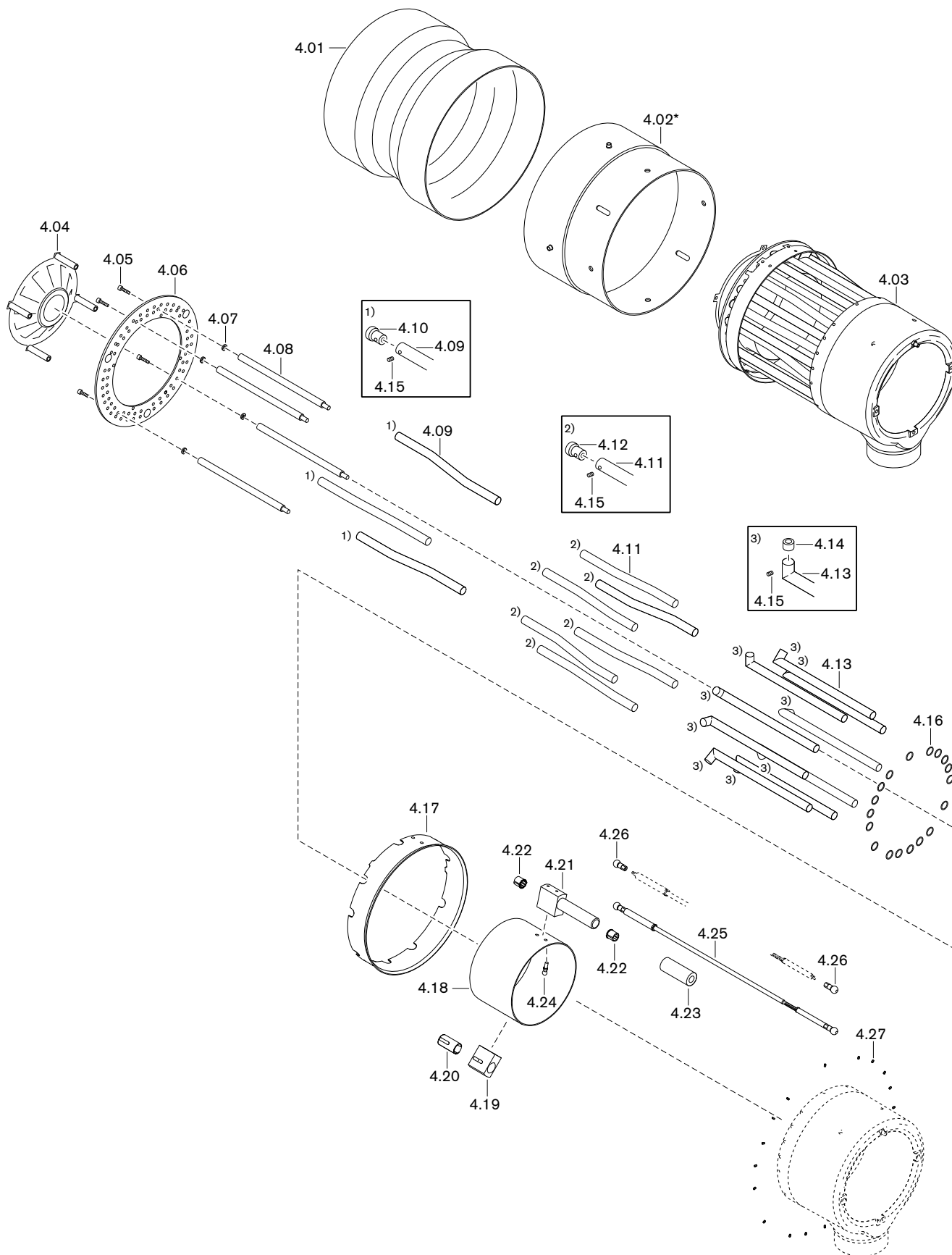


11 Запасные части

Поз.	Обозначение	Номер заказа
4.01	Пламенная труба G50/2-NR	217 505 14 01 2
4.02	Труба-удлинение	
	– на 150 мм*	290 505 14 08 2
	– на 300 мм*	290 505 14 09 2
4.03	Смесительный корпус для природного газа	
	– стандартный	217 505 14 03 2
	– с удлинением на 150 мм*	290 505 14 01 2
	– с удлинением на 300 мм*	290 505 14 02 2
	Смесительный корпус для сжиженного газа	
	– стандартный	290 505 14 19 2
	– с удлинением на 150 мм*	290 505 14 29 2
	– с удлинением на 300 мм*	290 505 14 30 2
4.04	Подпорная шайба H1 185K x 75	277 506 14 03 2
4.05	Винт M6 x 40 DIN 912 A2 с фиксатором	217 504 14 13 7
4.06	Подпорная шайба H1 290 x 190 перфорированная	217 505 14 11 7
4.07	Уплотнительное кольцо 6,5 x 12 x 1,5	441 048
4.08	Крепёжная шпилька M10	
	– 265 мм (стандартная)	217 504 14 04 7
	– 415 мм (с удлинением на 150 мм)*	290 504 14 14 7
	– 565 мм (с удлинением на 300 мм)*	290 504 14 01 7
4.09	Газовая трубка с форсункой 18 x 1,5	
	– 355 мм (стандартная)	217 505 14 04 7
	– 485 мм (с удлинением на 150 мм)*	290 505 14 02 7
	– 635 мм (с удлинением на 300 мм)*	290 505 14 05 7
4.10	Форсунка d=13 мм для трубки D=18 мм с буртиком	177 205 14 42 7
4.11	Газовая трубка с форсункой 18 x 1,5	
	– 300 мм (стандартная)	217 505 14 03 7
	– 450 мм (с удлинением на 150 мм)*	290 505 14 01 7
	– 600 мм (с удлинением на 300 мм)*	290 505 14 04 7
4.12	Форсунка d=8 мм для трубки D=18 мм с буртиком	217 505 14 06 7
4.13	Трубка с форсункой 18 x 1,5 гнутая	
	– 313 мм (стандартная)	217 505 14 04 2
	– 463 мм (с удлинением на 150 мм)*	290 505 14 03 2
	– 613 мм (с удлинением на 300 мм)*	290 505 14 04 2
4.14	Форсунка для трубки D=18 мм без буртика	
	– для природного газа d=10 мм (3 трубки с форсунками, 6 - без форсунок)	217 505 14 05 7
	– для сжиженного газа d=6 мм (3 шт.)	290 505 14 10 7
	– для сжиженного газа d=10 мм (6 шт.)	217 505 14 05 7
4.15	Шпилька M4 x 4	420 407
4.16	Кольцевое уплотнение 18 x 2 FKM80 DIN ISO 3601	445 032

* только с удлинением пламенной головы

11 Запасные части

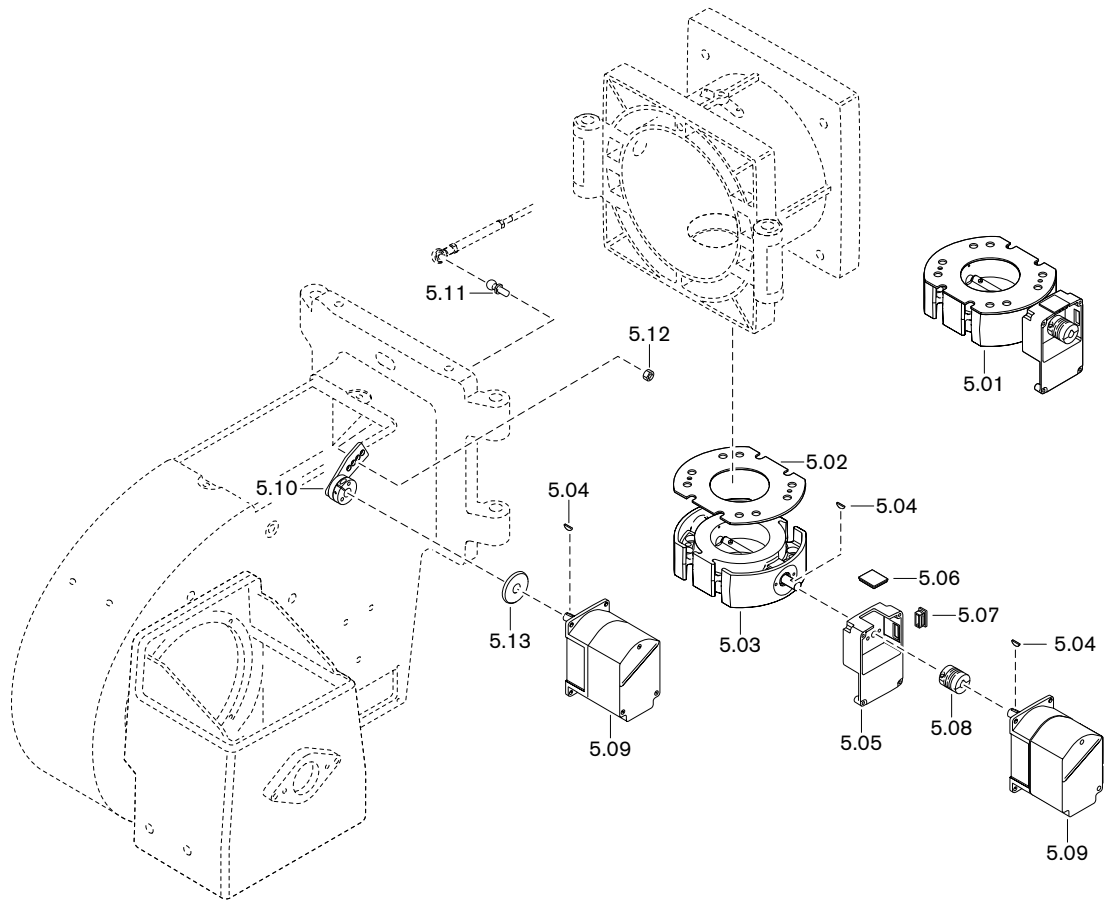


11 Запасные части

Поз.	Обозначение	Номер заказа
4.17	Гильза 290 x 280 x 60	217 505 14 07 7
4.18	Гильза 185 x 120	217 505 14 10 7
4.19	Фиксатор 47,4 x 25 x 45	211 504 14 13 7
4.20	Втулка фиксатора	211 704 14 07 7
4.21	Втулка подшипника 47,4 x 25 x 150	211 504 14 12 2
4.22	Скользкая пленка XUMO-S	460 048
4.23	Защитная гильза 35 x 90	211 604 14 08 7
4.24	Шаровая цапфа C10/M6 DIN 71803	499 187
4.25	Регулировочная тяга M6/M8	
	– 610 - 650 мм (стандартная)	217 504 15 11 2
	– 760 - 800 мм (для удлинения на 150 мм)*	290 504 15 05 2
	– 910 -950 мм (для удлинения на 300 мм)*	290 604 15 06 2
4.26	Сферический вкладыш A10/M6	499 188
4.27	Шпилька M6 x 8	420 607

* только с удлинением пламенной головы

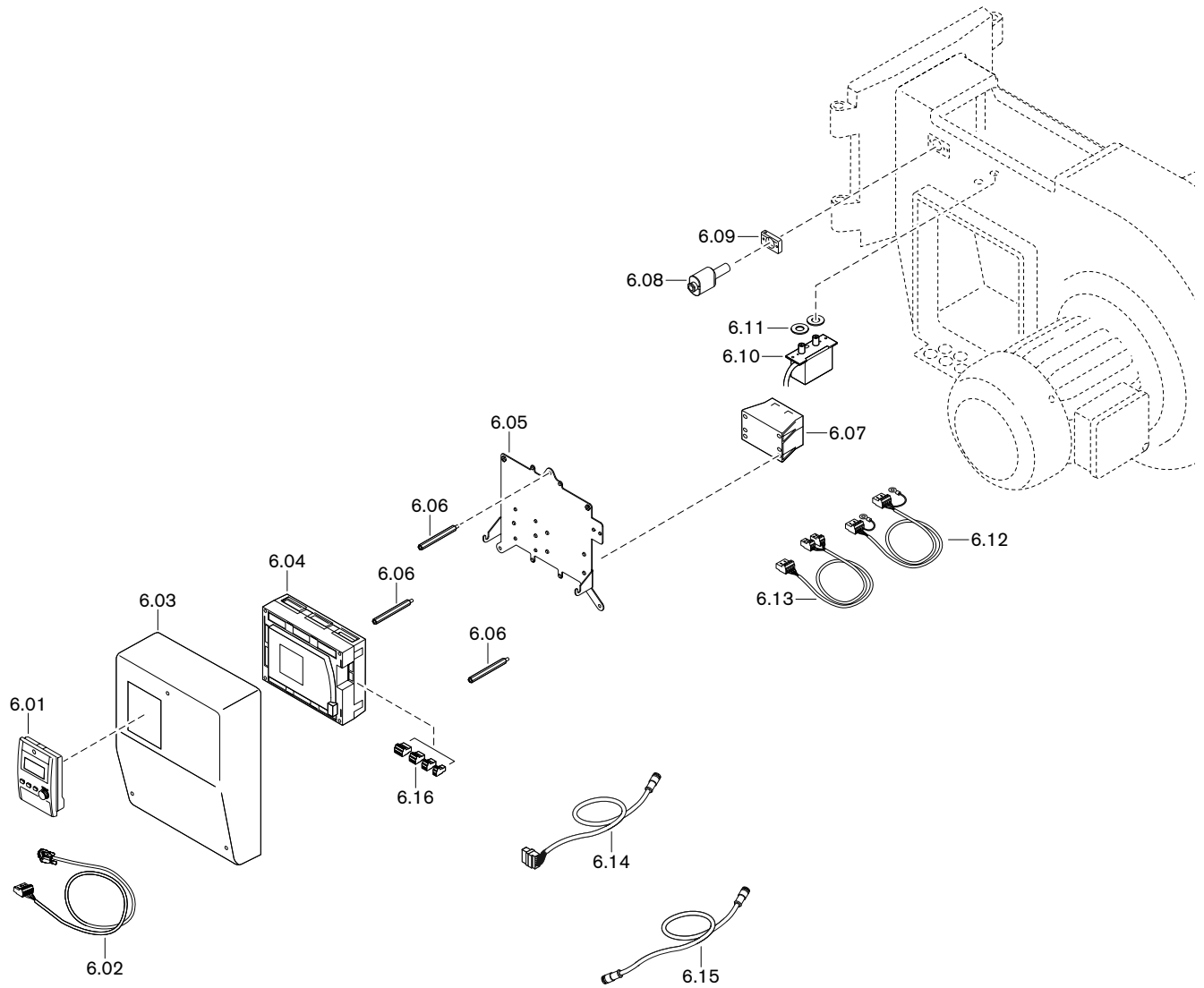
11 Запасные части



11 Запасные части

Поз.	Обозначение	Номер заказа
5.01	Газовый дроссель DN80 в комплекте	217 505 25 02 0
5.02	Уплотнение 92 x 200 x 2 резиновое	151 907 00 01 7
5.03	Газовый дроссель DN80	250 505 25 01 2
5.04	Сегментная шпонка 3 x 3,7 DIN 6888 C45K	490 157
5.05	Промежуточный корпус для газового дросселя	217 704 25 02 7
5.06	Смотровое стекло 33 x 33 x 6	211 404 17 02 7
5.07	Квадратная заглушка GPN 270 R 3015	446 115
5.08	Муфта с выемкой под шпонку серии 2	217 704 15 10 7
5.09	Сервопривод SQM 45.291 A9 3 Нм	651 470
	– Кабельный ввод со штекером для W-FM	217 605 12 04 2
	– Кабельный ввод с 2 штекерами для W-FM	217 605 12 05 2
5.10	Приводной рычаг в комплекте	217 304 15 07 2
5.11	Шаровая цапфа C10/M6 DIN 71803	499 187
5.12	Шестигранная гайка M 6 DIN 985 -6	411 302
5.13	Уплотнение сервопривода	217 706 15 01 7

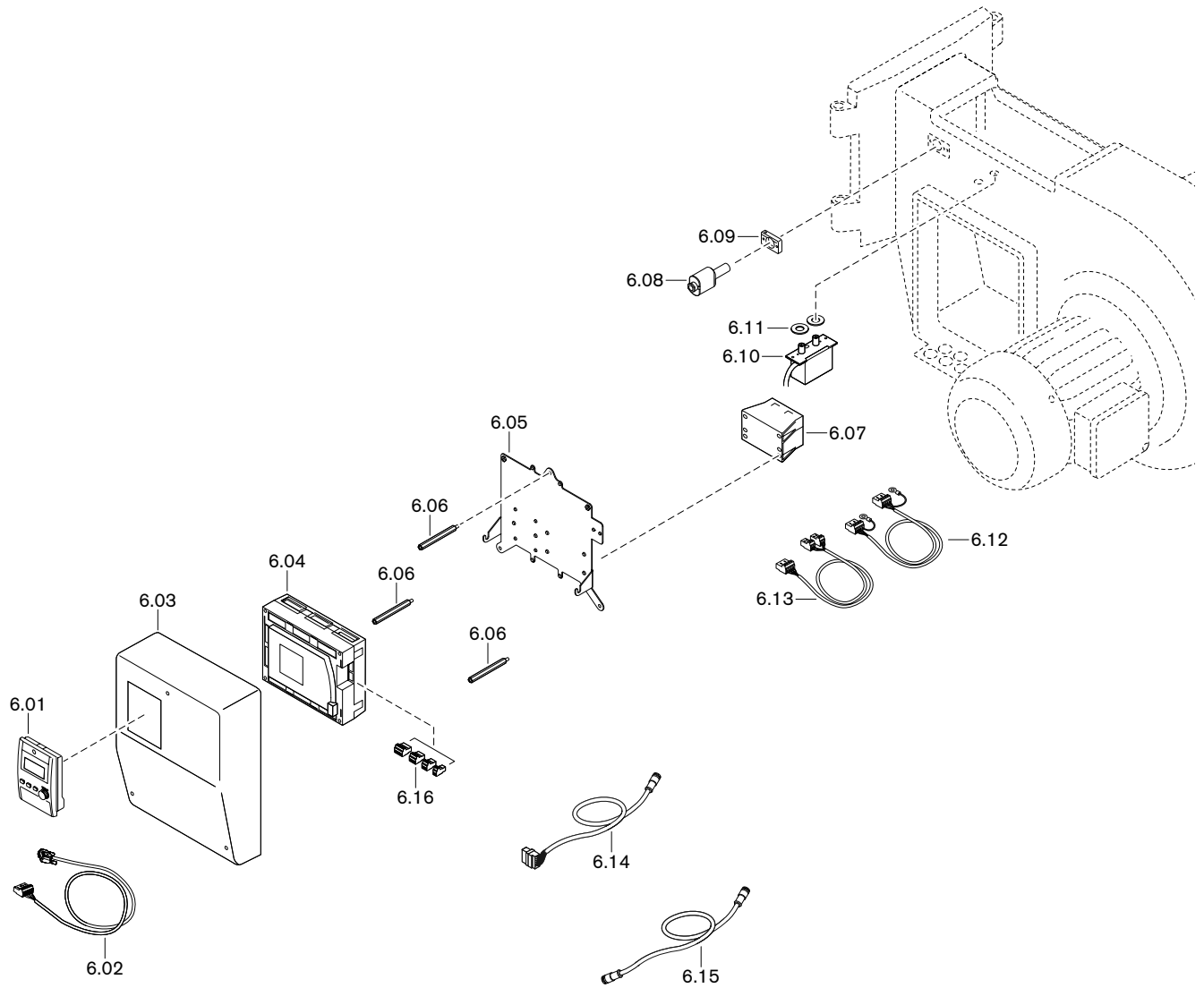
11 Запасные части



11 Запасные части

Поз.	Обозначение	Номер заказа
6.01	БУИ для W-FM 100/200	
	– Западная Европа 1 (GB, D, F, I, E, P)	600 430
	– Западная Европа 2 (GB, NL, DK, S, N, FIN)	600 431
	– Восточная Европа 1 (GB, PL, H, CZ, KRO, SLO)	600 432
	– Восточная Европа 2 (русский язык)	600 438
6.02	Кабель со штекером W-FM...БУИ	
	– БУИ встроен в корпус горелки	217 706 12 10 2
	– БУИ отдельно, 4000 мм	217 706 12 19 2
	– БУИ отдельно, 2500 мм	217 706 12 43 2
	– БУИ отдельно, 1500 мм	217 706 12 42 2
6.03	Крышка для менеджера в комплекте	
	– для W-FM, если БУИ встроен	217 306 12 01 2
	– для W-FM, если БУИ отдельно	211 404 17 02 2
6.04	Менеджер горения 230 В; 50/60 Гц	
	– W-FM 100 без регулятора мощности	600 450
	– W-FM 100 с регулятором мощности	600 451
	– W-FM 200	600 453
6.05	Монтажная пластина для W-FM	217 304 17 03 2
6.06	Посадочная шпилька М5 x 128	211 404 22 06 7
6.07	Трансформатор для W-FM 100/200 AGG 5.220	600 331
6.08	Датчик пламени QRI 2B2.B180B	600 651
6.09	Фланец для датчика пламени QRI	217 706 12 09 7
6.10	Прибор зажигания W-ZG 02/V для W-FM 230В, со штекером	217 704 11 03 2
6.11	Уплотнительное кольцо 44 x 18 x 4 для прибора зажигания W-ZG02	211 163 11 02 7
6.12	Кабель со штекером от W-FM до трансформа- тора 12-0-12 В	217 706 12 79 2
6.13	Кабель со штекером от W-FM до трансформа- тора 230 В/12 В	217 706 12 01 2
6.14	Кабель со штекером от W-FM до сервопривода воздушной заслонки	217 605 12 21 2
6.15	Кабель со штекером	
	– от SQM до SQM 900 мм	217 605 12 08 2
	– от SQM до SQM 600 мм	217 605 12 07 2

11 Запасные части



11 Запасные части

Поз.	Обозначение	Номер заказа
6.16	Штекеры W-FM	
	– X3-01 включение двигателя	716 300
	– X3-02 реле давления воздуха	716 301
	– X3-03 выключатель на фланце горелки	716 302
	– X3-04 сеть и цепь безопасности	716 303
	– X4-01 переключение топлива	716 304
	– X4-02 прибор зажигания	716 305
	– X4-03 магнитный клапан реле давления воз- духа	716 306
	– X5-01 минимальное давление ж/т DSA58	716 307
	– X5-02 максимальное давление ж/т DSA46	716 308
	– X5-03 регулировочный контур	716 309
	– X6-01 сигнал на запуск	716 310
	– X6-02 магнитная муфта насоса	716 311
	– X6-03 предохранительный клапан	716 312
	– X7-01 клапан 2-й ступени	716 313
	– X7-02 клапан 3-й ступени	716 314
	– X7-03 задержка на запуске на газе	716 315
	– X8-01 индикация ж/т - газ	716 316
	– X8-02 дополнительный клапан ж/т	716 317
	– X8-03 клапан 1-й ступени; 2 x 110B	716 318
	– X9-01 газ, пилотный клапан, клапан V1, кла- пан V2, предохранительный клапан	716 319
	– X9-02 N, PE	716 320
	– X9-03 реле макс. /мин. давления газа	716 321
	– X10-01 трансформатор 230/12В	716 322
	– X10.02.1 датчик пламени QRB	716 323
	– X10-02.2 датчик пламени QRI	716 332
	– X50 БУИ по шине CAN	716 325
	– X51 сервопривод по шине CAN	716 326
	– X52 трансформатор 2 x 12В	716 327
	– X60 температурный датчик	716 328
	– X61 фактическое значение U/I	716 329
	– X62 заданное значение U/I	716 330
	– X63 выход 4-20мА	716 331
	– X70 индуктивный датчик двигателя	716 333
	– X71 газовый счетчик	716 334
	– X72 счетчик ж/т	716 335
	– X73 частотный преобразователь	716 336